

ТЕХНИЧЕСКАЯ ХАРАКТЕРИСТИКА

ПОХОДНОЙ МАСТЕРСКОЙ ТИПА "М".

- 1. Тип насоса . . . . . ГАЗ - ЗА.
- 2. Общий вес мастерской . . . . . 4600 кгр.
- 3. Давление на передние колеса. . . . . 820 "
- 4. Давление на колеса заднего моста. . . . . 3780 "
- 5. Размеры мастерской:
  - Общая длина . . . . . 5100 мм.
  - Ширина . . . . . 1930 "
  - Высота . . . . . 2900 "
- 6. Тип кузова - крытый, утепленный, с глухими стенками.
- 7. Размеры кузова
  - Общая длина ( без фонаря ) -2520 мм.
  - высота . . . . . 1180 "
  - ширина . . . . . 1930 "
- 8. Подъемное приспособление:
  - Система . . . . . итальянская ПАВЕЗИ ( разборный).
  - Грузоподъемность - 0,5 тн.
  - Высота подема - 2,7 метр.

### 1. НАЗНАЧЕНИЕ МАСТЕРСКОЙ.

1) Подвижная электротехническая мастерская предназначена для работ по ремонту электрооборудования боевых и транспортных машин в составе ремонтно-восстановительного батальона (Р.В.Б.) мехбригады.

Кроме того, имея полную независимость в оборудовании и инструменте, мастерская может, по заданию командования РВБ, производить ремонт находясь в отрыве от РВБ (~~указанная~~  
~~ссылка/ссылки~~)

2) Мастерская рассчитана на производство работ по ремонту отдельных электро-агрегатов электрооборудования боевых машин типа: "ВТ-7", "ВТ-5", "Т-26", "Т-37" и транспортных машин типа "ГАЗ", "ЗИС" и "ЯЗ".

### II. ОБЩИЕ ДАННЫЕ МАСТЕРСКОЙ.

1) Мастерская изготовлена на шасси автомобиля "ГАЗ-3А"  
Средняя скорость движения:

а) по шоссе . . . 25-35 км. в час.

б) по проселку . 16-20 км. в час.

2) Для увеличения радиуса действия мастерской до 300 км., внутри кузова, установлен запасной бак для горючего емкостью в 45 литров, (но так, что заправка его и опорожнение производится вне кузова).

3) Мастерская снабжена цепями против скольжения и, кроме того, цепями "Овероль", что увеличивает проходимость машины, но не дает возможности следовать всегда за боевыми машинами.

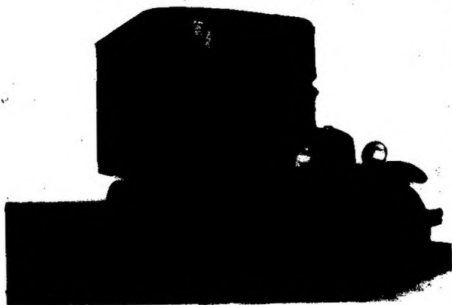


ФОТО № 1. Общий вид подвижной электротехнической мастерской.

2) Внутренние габаритные размеры:

- а) Длина с пристройкой . . . 3360 мм.
- б) Длина без пристройки . . . 2430 мм.
- в) Ширина . . . . . 1800 мм.
- г) Высота . . . . . 1760 мм.

3) В е с:

Вес мастерской в походном положении  
с личным составом . . . . .

2. Оборудование кузова.

1) Кузов мастерской изготовлен из дерева, по типу автобусного, при чем снаружи стены были обиты железом и внутри между досками и фанерой утеплены техническим войлоком.