

Автомобиль МАЗ-200Д

Автомобиль-цистерна (4 × 2) для перевозки живой рыбы выпускается Минским автозаводом с 1956 г. на базе автомобиля МАЗ-200.

Цистерна из листовой стали имеет три сообщающихся между собой отсека, а также бункер для льда. Цистерна снабжена установкой для насыщения воды кислородом воздуха.

Емкость цистерны, м ³	5,00
Емкость бункера для льда, м ³	0,65
Собственный вес автомобиля, кг	9000
Габаритные размеры, мм:	
длина	7440
ширина	2720
высота	2480
Расход топлива (с включенной установкой для обогащения воды кислородом), л/100 км	40
Максимальная скорость (с включенной установкой для обогащения воды кислородом), км/час	50

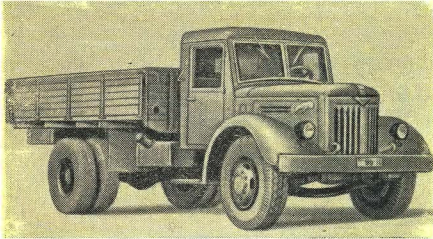
Примечание. Остальные технические параметры см. «Автомобиль МАЗ-200».

АВТОМОБИЛЬ МАЗ-200 (4 × 2)

Грузовой автомобиль; выпускался Минским автомобильным заводом с 1947 до 1966 г.

Кузов — деревянная платформа с тремя открывающимися бортами

Кабина — трехместная, деревянная с металлической обшивкой.



Автомобиль МАЗ-200

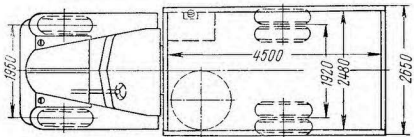
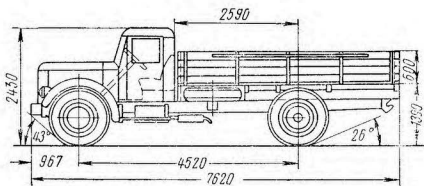


Схема автомобиля МАЗ-200

С 1951 до 1957 г. завод выпускал модификацию МАЗ-200Г с высокооборотным решетчатым кузовом, снабженным решетчатыми съемными надставками к основному борту и откидными скамейками для перевозки людей. В пустотелых металлических стойках надставок бортов можно установить дуги съемного тента.

С 1962 г. завод выпускает автомобиль МАЗ-200П, отличающийся от автомобиля МАЗ-200 новым двигателем ЯМЗ-236 мощностью 180 л. с.

Грузоподъемность, кг . . .	7000 (по грунту 5000)
Общий вес буксируемого прицепа, кг	9500
Собственный вес в снаряженном состоянии, кг . .	6400
в том числе:	
на переднюю ось	3080
на заднюю ось	3320
Полный вес, кг	13625
в том числе:	
на переднюю ось	3565
на заднюю ось	10060
Дорожные просветы, мм:	
под передней осью	290
под задней осью	290
Радиус поворота, м:	
по колею внешнего переднего колеса	9,5
наружный габаритный	10,1
Максимальная скорость, км/ч	65,0
Контрольный расход топлива при скорости 40 км/ч, л/100 км	32,0
Модель и тип двигателя, число цилиндров	ЯАЗ-М204А, двухтактный, четырехцилиндровый, дизельный, с непосредственным впрыском и прямоймоточной продувкой
Диаметр цилиндра, мм	108,0
Ход поршня, мм	127,0
Литраж, л	4,65
Степень сжатия	17,0
Порядок работы цилиндров	1—3—4—2

Максимальная мощность (с ограничителем), л. с.	120
Число оборотов коленчатого вала при максимальной мощности, об/мин	2000
Максимальный крутящий момент, кгм	47
Число оборотов коленчатого вала при максимальном крутящем моменте, об/мин	1200—1400
Нагнетатель воздуха	Объемный, с двумя трехлопастными спиральными роторами
Насосы-форсунки	Ленкарз АР-20А2 или АР-20 сер. 60 (производительность 60—67 мм ³)
Электрооборудование	24 в
Аккумуляторная батарея	6-СТ-128; 2 шт.
Генератор	Г-106; 10 а; 250 вт
Реле-регулятор	РР-106
Стартер	СТ-26; 11 л. с.
Сцепление	Однодисковое, сухое
Коробка передач	Пятиступенчатая, с синхронизаторами на II, III, IV и V передачах,
Передаточные числа:	
коробки передач	I — 6,17; II — 3,40; III — 1,79; IV — 1,00; V — 0,78; задний ход — 6,69
главной передачи	8,21 (число зубьев — коническая пара 23 и 12, цилиндрическая 60 и 14)
Размер шин	12,00—20
Число колес	6 + 1
Давление воздуха в шинах, кг/см ² :	
передних	4,25
задних	5,5
Тормоза:	
ножной	Колодочный, на все колеса с пневматическим приводом

ручной	Ленточный, на трансмиссию с механическим приводом
Рулевой механизм	Червяк и сектор, передаточное число 21,5
Подвеска:	
передняя	На двух продольных полуэллиптических рессорах с гидравлическими амортизаторами двухстороннего действия
задняя	На двух продольных полуэллиптических рессорах с дополнительными рессорами
Заправочные объемы (рекомендуемые эксплуатационные материалы), л	
топливный бак	225 (топливо дизельное; летом — ДЛ; зимой — ДЗ. при -30°C и ниже — арктическое ДА)
система охлаждения двигателя	26,5 (вода или антифриз)
система смазки двигателя (с фильтрами)	16,5 (масла дизельные: летом — Дп-11; зимой — Дп-8)
картер коробки передач	4,5 (МК-22 — летом; МС-14 — зимой)
картер ведущего моста	12,0 (масло автотракторное трансмиссионное)
амортизаторы	Два передних по 0,55 (смесь из 50% трансформаторного масла и 50% турбинного)
картер рулевого механизма	2,0 (летом — масло автотракторное трансмиссионное, зимой — МС-14)
воздушный фильтр	Два по 0,5 (масло для двигателя)

Вес агрегатов, кг:	
двигатель без оборудова-	
дования	800
двигатель с оборудова-	
нием и сцеплением	850
коробка передач	225
карданный вал	64
передний мост	360
задний мост	880
рама	550
кузов	930
кабина	370
колесо в сборе с ши-	
ной	137