

## Автомобили КамАЗ-5415 и КамАЗ-5425 4x2.2

Седельные тягачи выпускаются Камским автомобильным заводом небольшими партиями с 1988 г. на базе автомобилей соответственно КамАЗ-5315 и КамАЗ-5325. КамАЗ-5425 предназначен для экспорта (осевая нагрузка 13 т).

Модификации: КамАЗ-541507 и -542507 — тропическое исполнение.

	КамАЗ-5415	КамАЗ-5425 <sup>2</sup>
Масса, приходящаяся на седельно-сцепное устройство, кг . . . . .	9530	12 360
Снаряженная масса, кг . . . . .	6320	6490
В том числе:		
на переднюю ось . . . . .	3930	3950
на заднюю ось . . . . .	2540	2390
Полная масса, кг . . . . .	16 000	19 000

<sup>1</sup> При передат. числе главной передачи 6,53 и шинах мод. И-Н142Б Омского шинного завода.

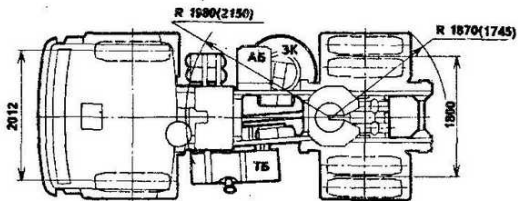
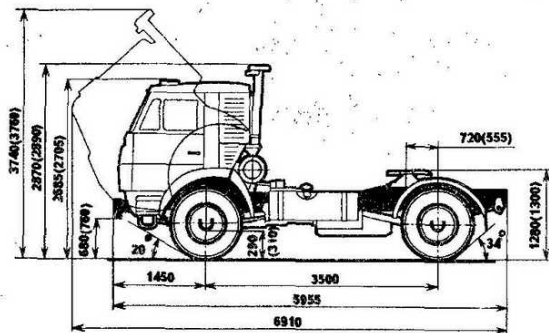
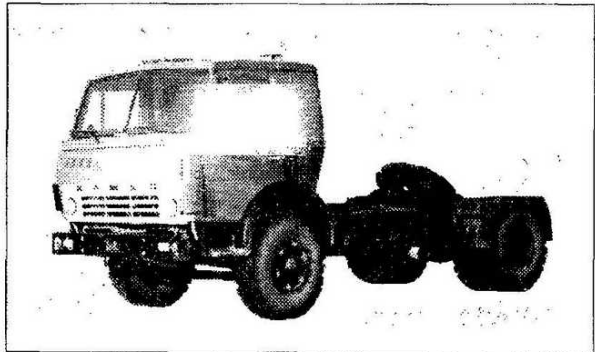
<sup>2</sup> Отличающиеся размеры приведены на схеме в скобках.

В том числе:

на переднюю ось . . . . .	6000	6000
на заднюю ось . . . . .	10 000	13 000
Допустимая полная масса полуприцепа, кг . . .	27 530	27 360
Допустимая полная масса автопоезда, кг . . . . .	34 000	34 000
Радиус поворота, м:		
по внешнему колесу . . . . .	7,2	7,2
габаритный . . . . .	7,9	7,9

Карданная передача — один карданный вал. Седельно-сцепное устройство — полуавтоматическое, с двумя степенями свободы.

Другие данные см. Автомобили *КамаЗ-5315* и *КамаЗ-5325*.



## Автомобили КамАЗ-5315 и КамАЗ-5325 4x2.2

Бортовые автомобили-тягачи, выпускаются Камским автомобильным заводом небольшими партиями с 1988 г. Предназначены преимущественно для работы с прицепами. КамАЗ-5325 — экспортный (осевая нагрузка 13 т). Кузов — металлическая платформа с открывающимися боковыми и задним бортами, передний борт — жестко закрепленный, высокий. Настил пола — деревянный, предусмотрена установка тента. Кабина — откидывающаяся вперед, трехместная (сиденье для второго пассажира устанавливается по заказу), с шумо- и термоизоляцией, оборудована местами крепления ремней безопасности, со спальным местом или без него в зависимости от комплектации. Сиденье водителя — поддрессоренное, регулируется по массе водителя, длине, наклону спинки.

Модификации: тропическое исполнение — КамАЗ-531507 и КамАЗ-532507.

На схеме в скобках показаны размеры автомобиля КамАЗ-5325, отличающиеся от КамАЗ-5315.

	КамАЗ-5315	КамАЗ-5325
Грузоподъемность, кг .....	8220	11 060
Снаряженная масса, кг .....	7630	7790
В том числе:		
на переднюю ось .....	4230	4250
на заднюю ось .....	3400	3540
Полная масса, кг .....	16 000	19 000
В том числе:		
на переднюю ось .....	6000	6000
на заднюю ось .....	10 000	13 000
Допустимая масса прицепа, кг .....	16 000	16 000
Полная масса автопоезда, кг .....	32 000	35 000
Макс. скорость автомобиля, км/ч .....	100	100
То же, автопоезда .....	90	90
Время разгона автомобиля до 60 км/ч, с .....	30	32

То же, автопоезда .....	62	62
Макс.преодолеваемый подъем автомобилем, %	30	30
То же, автопоезда .....	18	18
Выбег автомобиля с 50 км/ч, м .....	1050	1100
То же, автопоезда .....	1100	1100
Контрольный расход топлива, л/100 км авто- мобиля:		
при 60 км/ч .....	23	24
при 80 км/ч .....	29,5	30,5
То же, автопоезда:		
при 60 км/ч .....	34	35
при 80 км/ч .....	45	46,5
Радиус поворота, м:		
по внешнему колесу .....	8,9	8,9
габаритный .....	9,7	9,7

**Двигатель.** В зависимости от комплектации автомобиля устанавливаются следующие модели двигателей: КамАЗ-74006.10 — мощность 162 кВт (220 л.с.) при 2600 об/мин, крутящий момент 667 Н·м (68 кгс·м) при 1500-1800 об/мин; КамАЗ-7403.10 (с турбонаддувом) и КамАЗ-74037.10 (с турбонаддувом, тропическое исполнение) — мощность 191 кВт (260 л.с.) при 2600 об/мин, крутящий момент 785 Н·м (80 кгс·м) при 1500-1800 об/мин. Топливный бак — 350 л (диз.топливо).

**Трансмиссия.** В зависимости от комплектации коробка передач — 5-ступенчатая (модель 14) или 5-ступенчатая с передним делителем (модель 15). Карданная передача — два последовательных карданных вала с промежуточной опорой. Ведущий мост — венгерской фирмы "RABA" мод. А-111.49-3300 с центральной главной передачей, планетарными колесными передачами, блокируемым дифференциалом. Передат. число 6,67 или 6,27.

**Колеса и шины.** Колеса — дисковые, обод 8,5В-20, крепление колес на 10 шпильках. Шины на КамАЗ-5315-11,00R20 (300R508), мод. И-111А, давление воздуха в передних шинах 7,5; задних 6,7 кгс/см<sup>2</sup>. На КамАЗ-5325 шины 12,00R20 (320R508). Число колес 6+1.

**Подвеска.** Зависимая; передняя — на позуллиптических малолистовых рессорах с амортизаторами и стабилизатором поперечной устойчивости; задняя — на полуэллиптических малолистовых рессорах с задними скользящими концами и дополнительными рессорами, с амортизаторами и стабилизатором поперечной устойчивости. Передняя ось — фирмы "RABA" мод. А-832.01-3100.

**Тормоза.** Рабочая система — с барабанными механизмами, двухконтурным пневмоприводом. Стояночный тормоз — на тормоза заднего моста от пружинных энергоаккумуляторов, привод — пневматический, одновременно выполняет функции запасного тормоза. Вспомогательный тормоз — моторный замедлитель с пневматическим приводом. Привод тормозов оборудован термодинамической осушкой воздуха. Привод тормозов прицепа — двухпродный.