

СЕДЕЛЬНЫЙ ТЯГАЧ КамАЗ-54112

Предназначен для перевозок промышленных, торговых, строительных и сельскохозяйственных грузов по дорогам общей сети в составе автопоезда. Кабина трехместная или двухместная, со спальным местом или без спального места. Основной полуприцеп: мод. 9385. Седельно-сцепное устройство полуавтоматическое, с двумя степенями свободы. Изготовитель – АО "КамАЗ".

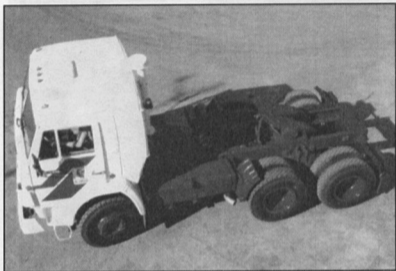


Технические характеристики

Колесная формула	6x4
Нагрузка на седельно-сцепное устройство, кг	12000
Снаряженная масса, кг	7000
Полная масса, кг	19000
на переднюю ось	4500
на тележку	14500
Полная масса буксируемого полуприцепа, кг	27000
Двигатель	КамАЗ-740.10, диз.
Мощность, кВт (л.с.)	154 (210)
Максимальная скорость, км/ч	90
Контрольный расход топлива при 60 км/ч, л/100 км	34
Колесная база, мм	2840/1320
Дорожный просвет, мм	280
Габаритные размеры, мм	6180 x 2500 x 2830

СЕДЕЛЬНЫЙ ТЯГАЧ КамАЗ-54115

Предназначен для перевозок промышленных, торговых, строительных и сельскохозяйственных грузов по дорогам общей сети в составе автопоезда. Кабина трехместная, с двумя спальными местами. Седельно-сцепное устройство полуавтоматическое. Изготовитель – АО "КамАЗ".



Технические характеристики

Колесная формула	6x4
Нагрузка на седельно-сцепное устройство, кг	12000
Снаряженная масса, кг	7080
Полная масса, кг	19300
на переднюю ось	4500
на тележку	14800
Полная масса буксируемого полуприцепа, кг	27000
Двигатель	КамАЗ-740.21-240, диз. с турбонаддувом
Мощность, кВт (л.с.)	176 (240)
Максимальная скорость, км/ч	80
Колесная база, мм	2840/1320
Дорожный просвет, мм	280
Габаритные размеры, мм	6300 x 2500 x 3140