

## **АВТОМОБИЛЬ ГАЗ-21Р «ВОЛГА» (4×2)**

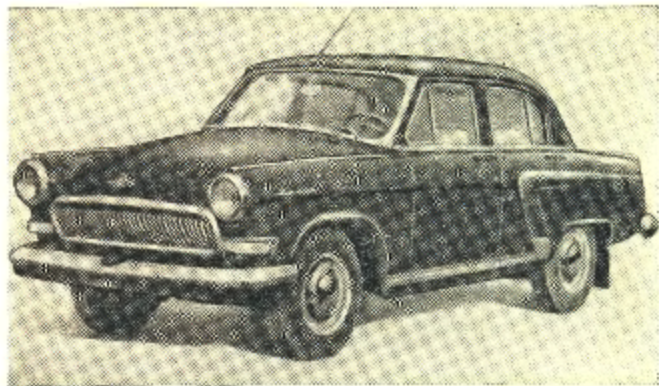
Легковой автомобиль среднего литража; выпускается Горьковским автомобильным заводом с конца 1965 г.

Кузов — закрытый, несущий, четырехдверный.

Переднее сиденье можно перемещать в продольном направлении, спинку сиденья — откидывать.

Ранее завод выпускал:

с конца 1956 до середины 1957 г. автомобиль М-21Г (основная модель) и М-21Б (такси) с нижнеклапанным двигателем;



Автомобиль ГАЗ-21Р «Волга»

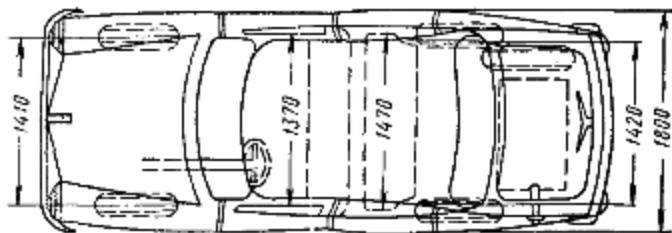
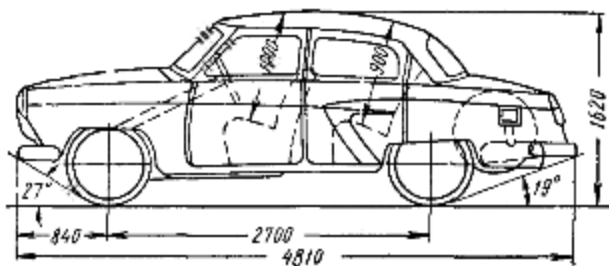


Схема автомобиля ГАЗ-21Р «Волга»

с середины 1957 до конца 1958 г. — М-21В (основная модель) и М-21А (такси), в этот же период выпущена партия автомобилей М-21 с гидромеханической трансмиссией;

с конца 1958 до 1962 г. — М-21И (основная модель), М-21А (такси) и М-21К (экспортный);

с 1962 до 1965 г. — М-21Л (основная модель), М-21Т (такси), М-22 (универсал), М-22Б (скорая помощь) и М-21М (экспортный).

С 1965 г. завод выпускает следующие модели: ГАЗ-21Р (основная модель), ГАЗ-21УС (с улучшенной отделкой), ГАЗ-21ТС (такси), ГАЗ-22В (универсал), ГАЗ-22Д (скорая помощь), ГАЗ-21С (экспортный), ГАЗ-21СЮ (южный экспортный), ГАЗ-21Н (экспортный с правым управлением), ГАЗ-21НЮ (южный экспортный с правым управлением), ГАЗ-22Г (универсал экспортный), ГАЗ-22ГЮ (универсал экспортный южный), ГАЗ-22Н (универсал экспортный с правым управлением), ГАЗ-22НЮ (универсал южный с правым управлением), ГАЗ-22Е (скорая помощь, экспортный), ГАЗ-22ЕЮ (скорая помощь, экспортный южный).

|  |      |
|--|------|
| Число мест . . . . .   | 5    |
| Собственный вес в снаряженном состоянии, кг . . . . .                  | 1450 |
| в том числе:   |      |
| на переднюю ось . . . . .  | 754  |
| на заднюю ось . . . . .  | 696  |
| Полный вес, кг . . . . .   | 1875 |
| в том числе: . . . . .   |      |
| на переднюю ось . . . . .  | 890  |
| на заднюю ось . . . . .  | 985  |
| Дорожные просветы, мм:   |      |
| под передней осью . . . . .  | 200  |
| под задней осью . . . . .  | 190  |
| Радиус поворота, м:  |      |
| по колею внешнего переднего колеса . . . . .                           | 6,3  |
| наружный габаритный . . . . .  | 6,8  |
| Максимальная скорость, км/ч . . . . .                                  | 130  |
| Контрольный расход топлива при скорости 40—50 км/ч, л/100 км . . . . . | 9,0  |

|   |  |
|---|--|
| Передаточные числа: . . .   |  |
| коробки передач . . .   | I — 3,115; II — 1,772; III — 1,000; задний ход — 3,738   |
| главной передачи . . .  | 4,55 (гипоидная, 41 и 9 зубьев)  |
| Размер шин . . . . .  | 6,70—15  |
| Число колес . . . . .   | 4 + 1  |
| Давление воздуха в шинах, кг/см <sup>2</sup> : . . . . .          |  |
| передних . . . . .  | 1,7  |
| задних . . . . .  | 1,7  |
| Тормоза:  |  |
| ножной . . . . .  | Колодочный, на все колеса с гидравлическим приводом  |
| ручной . . . . .  | Колодочный, на карданный вал с механическим приводом   |
| Рулевой механизм . . .  | Глобоидальный червяк и двухребневый ролик, передаточное число 18,2   |
| Подвеска:   |  |
| передняя . . . . .  | Независимая, пружинная, с поперечными рычагами, амортизаторы гидравлические, телескопические, двухстороннего действия        |
| задняя . . . . .  | На продольных полуэллиптических рессорах, амортизаторы гидравлические, телескопические, двухстороннего действия <sup>1</sup> |
| Заправочные объемы (рекомендуемые эксплуатационные материалы), л: |  |
| топливный бак . . . . .   | 60 (автомобильный бензин А-72)   |
| система охлаждения двигателя . . . . .                            | 11,5 (вода или антифриз)   |
| система смазки двига-   |  |

<sup>1</sup> До 1962 г. устанавливали передние и задние амортизаторы рычажного типа.

|  |   |   |
|--|---|---|
| теля . . . . .                               | 6,2                                       | [летом — масло индустриальное 50(СУ) или масла АСп-5 и АКп-5, зимой — смесь 60% индустриального 50 (СУ) и 40% веретенного АУ] |
| картер коробки передач                       | 0,8                                       | (масло трансмиссионное)   |
| картер ведущего моста                        | 0,9                                       | (масло для гипоидных передач)   |
| картер рулевого механизма . . . . .          | 0,25                                      | (масло трансмиссионное)   |
| амортизаторы . . . . .                       | Два передних по 0,14 и два задних по 0,23 | (веретенное масло АУ)*  |
| гидравлический привод тормозов и сцепления   | 0,7                                       | (тормозная жидкость)  |
| воздушный фильтр . . .                       | 0,3                                       | (масло для двигателя)   |
| Вес агрегатов, кг:                           |   |   |
| двигатель без оборудования . . . . .         | 146                                       |   |
| двигатель с оборудованием и сцеплением . . . | 185                                       |   |
| коробка передач . . . .                      | 27  |   |
| карданные валы . . . .                       | 12  |   |
| передний мост . . . . .                      | 97  |   |
| задний мост . . . . .                        | 89  |   |
| кузов . . . . .                              | 560                                       |   |