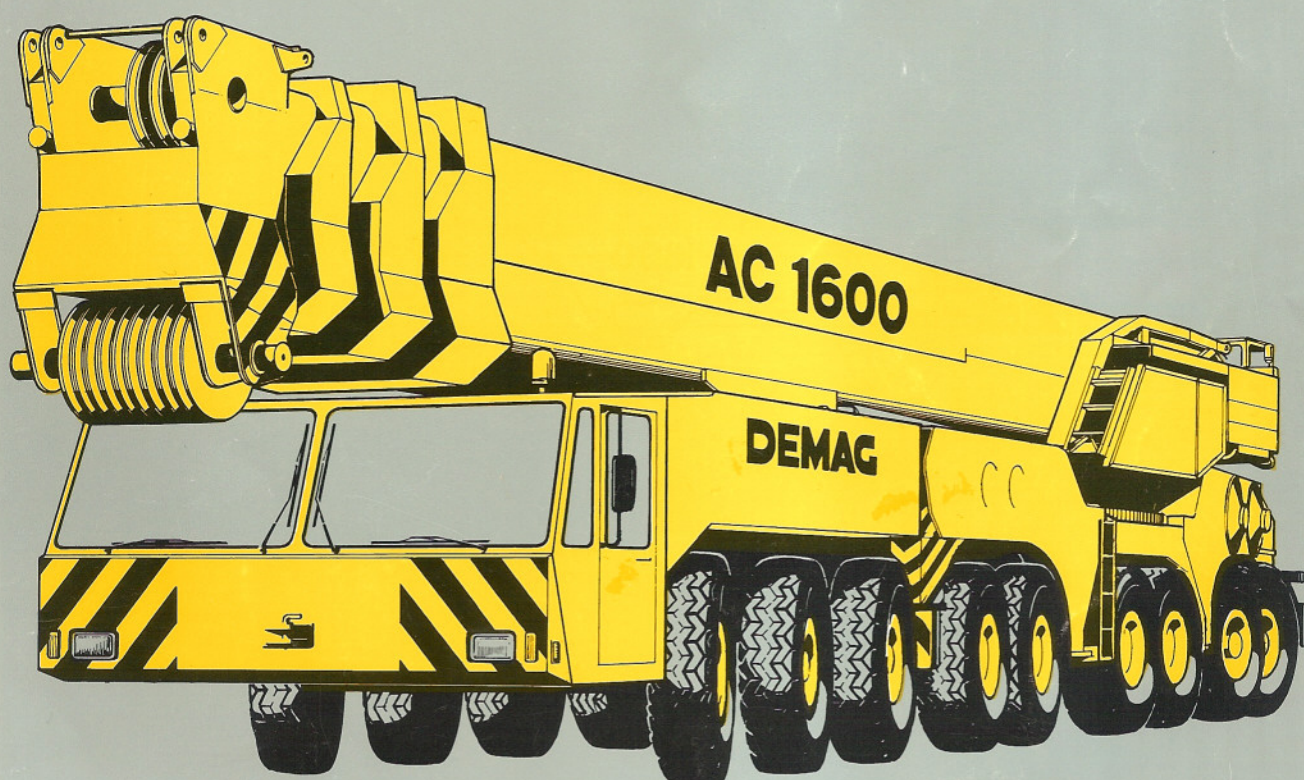
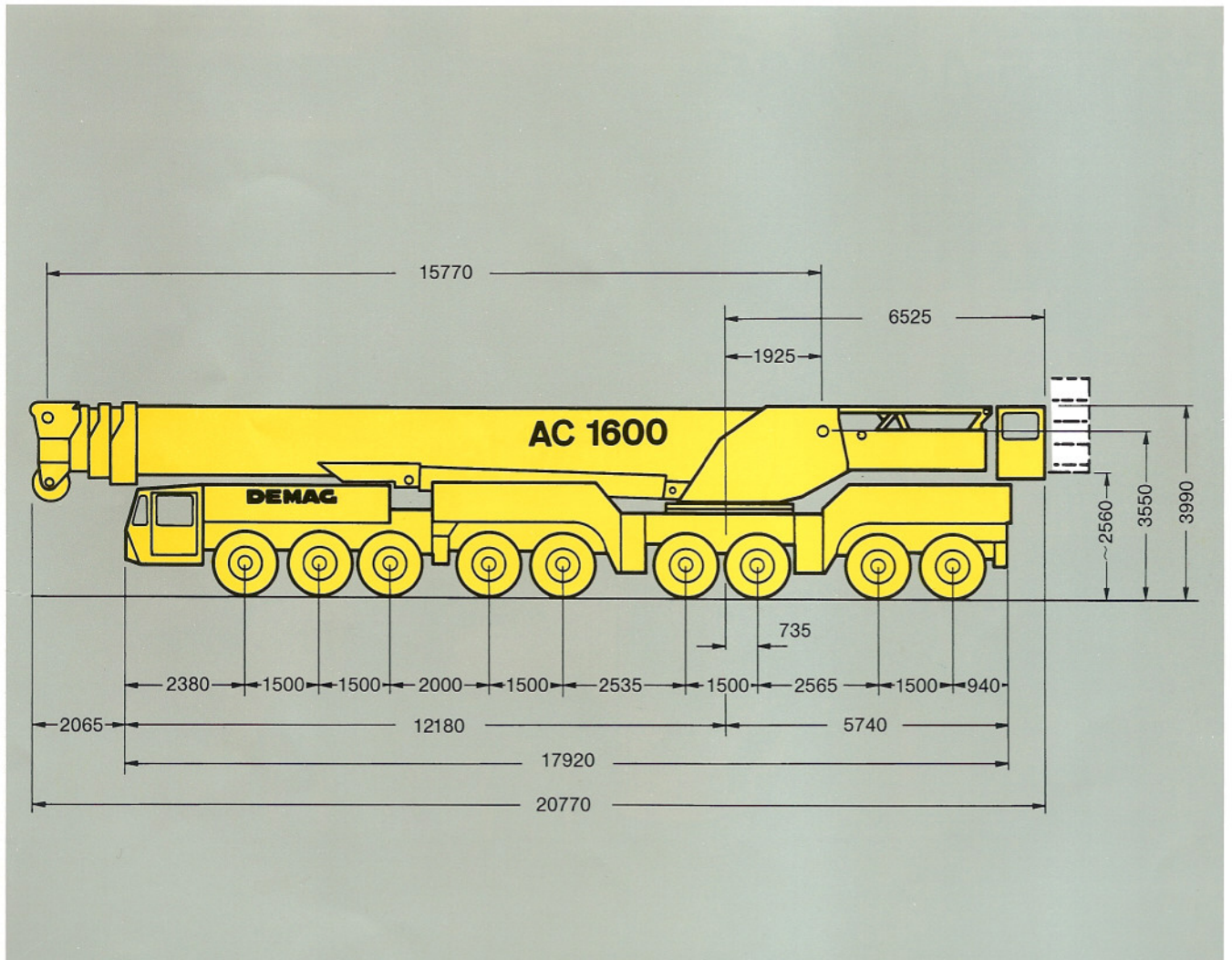


**MANNESMANN
DEMAG**

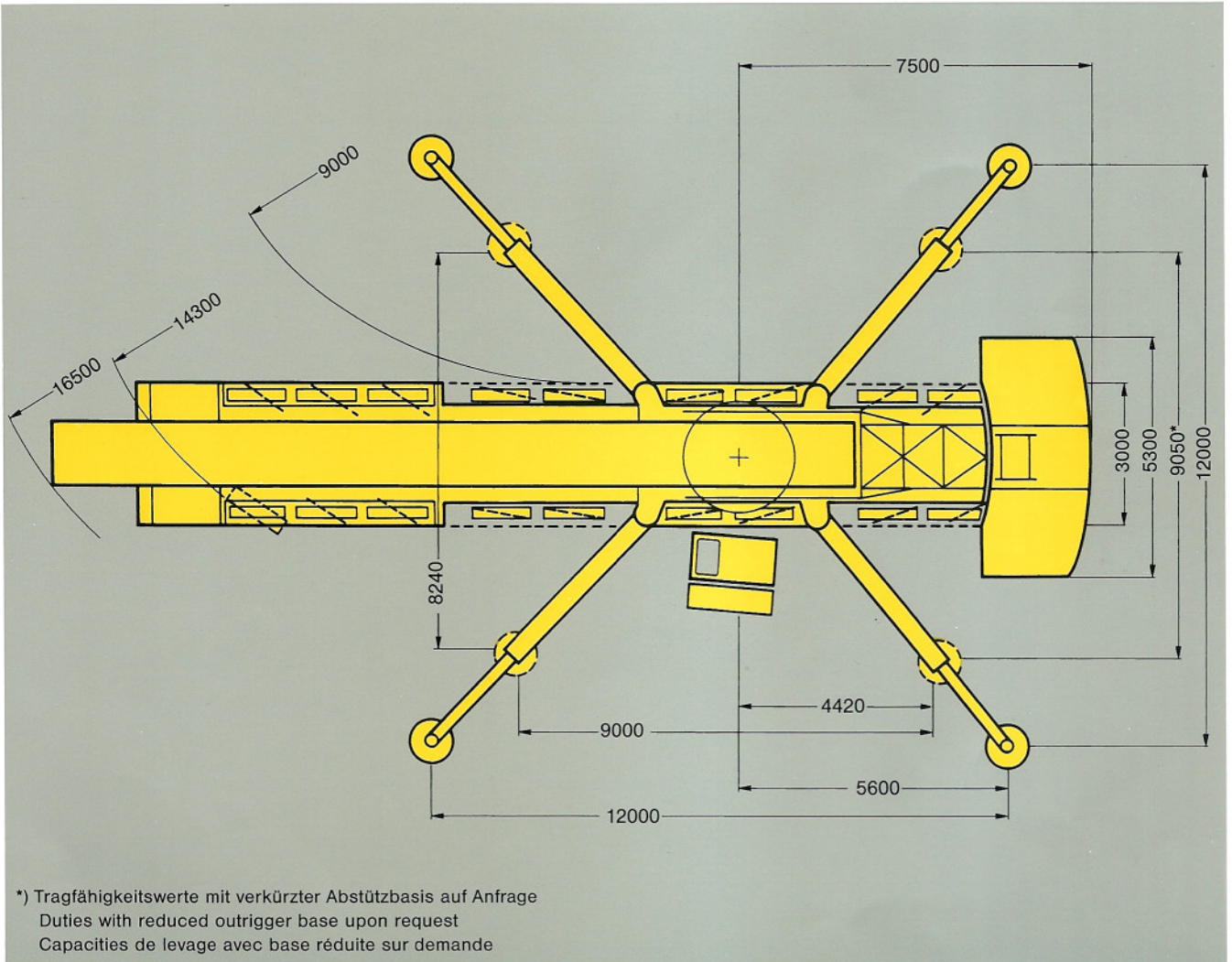
Demag AC 1600



Abmessungen
Dimensions
Encombrement



Abmessungen Dimensions Encombrement



Technische Daten Specifications Caractéristiques

Achslasten und Gewichte · Axle Loads and Weights · Charges par essieu et Poids

Kran mit Hauptausleger, Abstützungen und Unterflasche · Crane with Main Boom, Outriggers and Hook Block
Grue avec flèche, stabilisateurs et crochet-mouflé

Achsen · Axles · Essieux

9 x 12 000 kg

Gesamtgewicht · Total Weight · Poids total

108 000 kg

Arbeitsgeschwindigkeiten (stufenlos regelbar) · Working Speeds (infinitely variable) Vitesses de travail (réglables sans palier)

Antriebe Units Mécanismes	Seilgeschwindigkeit Line Speed Vitesse de Câble	max. zulässiger Seilzug ¹⁾ Max. permissible line pull ¹⁾ Effort max. admis sur câble ¹⁾	Länge des Hubseils Length of Hoist Rope Longueur du câble de levage
Hubwerk I Main Hoist Levage sur flèche	max. 130 m/min	120 kN	450 m
Hubwerk II Secondary Hoist 2e treuil de levage	max. 130 m/min	120 kN	550 m
Drehwerk · Swing · Orientation			max. 1,0 U/min · rpm · tr/mn
Ausleger-Teleskopieren · Telescoping speed · Vitesse de télescopage			15,8 – 50 m: 180 s
Ausleger-Winkelverstellung · Boom elevation · Relevage de flèche			-2° – +82°: 120 s

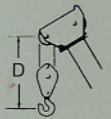
Fahrleistungen · Carrier Performance · Performance du porteur

Fahrgeschwindigkeit · Travel speeds · Vitesses de translation

0..65 km/h

Unterflasche/Hakengehänge · Hook-Block/Crane Hook · Crochet mouflé/Crochet simple

Typ Type Type	mögliche Traglast ²⁾ Possible load ²⁾ Charge possible ²⁾	Anzahl der Rollen Number of Sheaves Nombre de poulies	Strangzahl Number of Lines Nombre de brins	Gewicht Weight Poids	"D"
500 ³⁾	500 t	2 x 13	2 x 21	8600 kg	-
320	312 t	13	26	3600 kg	3,00 m
200	180 t	7	15	2700 kg	3,00 m
100	84 t	3	7	1800 kg	3,00 m
40	36 t	1	3	1200 kg	2,70 m
12,5	12 t	Hakengehänge/Crane Hook/Crochet		1000 kg	2,00 m



¹⁾ variiert je nach Ländervorschrift

¹⁾ varies depending on national regulations

¹⁾ varie en fonction des normes nationales

²⁾ variiert je nach Ländervorschrift zulässigem Seilzug

²⁾ varies depending on line pull permissible under different national regulations

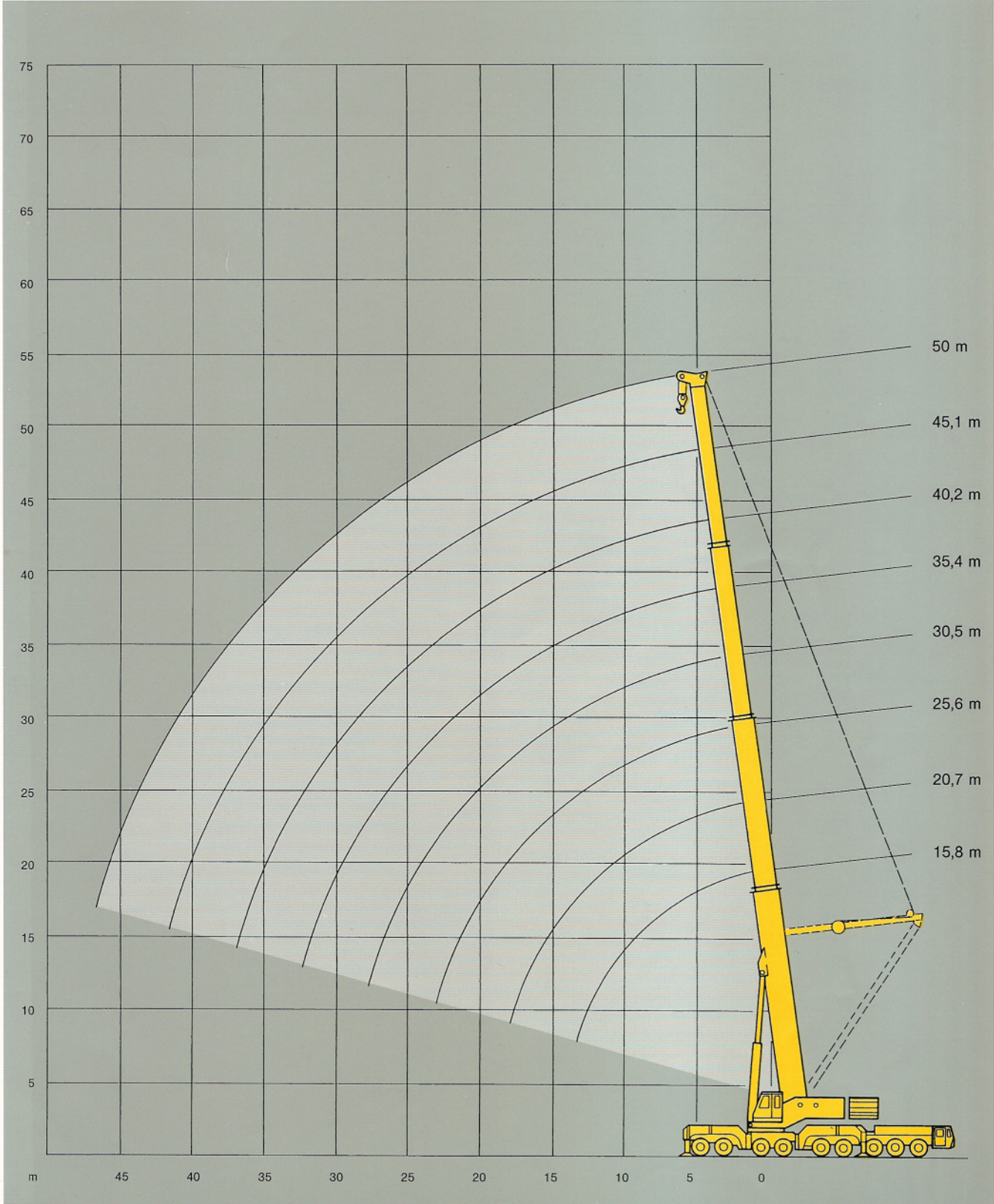
²⁾ varie en fonction de l'effort sur câble admis sous les différentes normes nationales

³⁾ mit Schwerlasteinrichtung

³⁾ with heavy-duty attachment

³⁾ avec manutention extra lourd

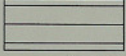
Arbeitsbereiche Hauptausleger
Working ranges main boom
Portées de flèche principale



Tragfähigkeiten Hauptausleger mit Superlift

Lifting capacities main boom with Superlift

Capacités de levage flèche principale avec Superlift

140 t  **360°** **75%**

Ausladung	Hauptausleger · Main boom · Flèche								
Radius	15,8 m*	15,8 m	20,7 m	25,6 m	30,5 m	35,4 m	40,2 m	45,1 m	50,0 m
Portée	Δ	Δ	Δ	Δ	Δ				
m	t	t	t	t	t	t	t	t	t
3	500,0** ¹⁾	335,0 ¹⁾	–	–	–	–	–	–	–
3,5	400,0** ¹⁾	312,0	300,0	–	–	–	–	–	–
4	350,0 ¹⁾	292,0	292,0	–	–	–	–	–	–
4,5	320,0 ¹⁾	275,0	274,0	270,0	–	–	–	–	–
5	293,0	259,0	259,0	260,0	200,0	–	–	–	–
6	250,0	232,0	231,0	232,0	194,0	170,0	–	–	–
7	215,0	210,0	209,0	210,0	187,0	165,0	140,0	–	–
8	192,0	192,0	191,0	192,0	179,0	160,0	138,0	110,0	–
9	176,0	176,0	175,0	177,0	170,0	155,0	136,0	108,0	90,0
10	162,0	162,0	161,0	162,0	162,0	149,0	133,0	106,0	88,0
12	139,0	139,0	139,0	140,0	142,0	138,0	126,0	102,0	84,0
14	–	–	122,0	123,0	124,0	121,0	117,0	97,0	80,0
16	–	–	103,0	108,0	110,0	107,0	106,0	90,0	75,0
18	–	–	74,3	95,5	97,0	95,5	94,8	84,0	70,0
20	–	–	–	81,5	86,2	85,3	85,2	77,0	65,0
22	–	–	–	64,5	77,3	76,4	76,8	70,0	60,0
24	–	–	–	–	67,7	68,8	69,4	65,0	56,0
26	–	–	–	–	56,2	61,3	63,1	61,0	52,0
28	–	–	–	–	–	53,8	57,2	56,0	48,0
30	–	–	–	–	–	45,5	51,4	52,0	45,0
32	–	–	–	–	–	34,5	45,6	48,0	42,0
34	–	–	–	–	–	–	39,3	44,6	40,0
36	–	–	–	–	–	–	31,6	40,0	38,0
38	–	–	–	–	–	–	–	35,0	35,0
40	–	–	–	–	–	–	–	29,3	33,0
42	–	–	–	–	–	–	–	–	30,6
44	–	–	–	–	–	–	–	–	26,0
46	–	–	–	–	–	–	–	–	20,1

Ausleger-Ausfahrfolge · Boom extension sequence · Séquence de télescopage										%
Tele 1	0	0	43	43	43	86	86	86	86	100
Tele 2	0	0	0	43	43	43	86	86	86	100
Tele 3	0	0	0	0	43	43	43	86	86	100

* mit Zusatzabstützung ** 2 x 10° nach hinten oder zur Seite Δ ohne Abspanneinrichtung ¹⁾ mit Schwerlasteinrichtung
 * with add. outrigger ** 2 x 10° over rear or over side Δ without SL-suspension ¹⁾ with heavy-duty attachment
 * avec stabilisateur addit. ** 2 x 10° en arrière ou aux côtes Δ sans système de haubanage ¹⁾ avec manutation extra-lourd

Tragfähigkeiten Hauptausleger mit Superlift

Lifting capacities main boom with Superlift

Capacités de levage flèche principale avec Superlift

140 t		360°									850
Ausladung		Hauptausleger · Main boom · Flèche									
Radius	15,8 m*	15,8 m	20,7 m	25,6 m	30,5 m	35,4 m	40,2 m	45,1 m	50,0 m		
Portée	△	△	△	△	△						
m	t	t	t	t	t	t	t	t	t		
3	500,0**1)	335,0 ¹⁾	-	-	-	-	-	-	-		
3,5	426,0**1)	332,0	300,0	-	-	-	-	-	-		
4	373,0 ¹⁾	311,0	300,0	-	-	-	-	-	-		
4,5	341,0 ¹⁾	293,0	292,0	270,0	-	-	-	-	-		
5	312,0	276,0	276,0	270,0	200,0	-	-	-	-		
6	266,0	247,0	246,0	247,0	200,0	170,0	-	-	-		
7	229,0	224,0	222,0	224,0	199,0	170,0	140,0	-	-		
8	204,0	204,0	203,0	204,0	190,0	170,0	140,0	110,0	-		
9	187,0	187,0	186,0	188,0	181,0	165,0	140,0	110,0	90,0		
10	172,0	172,0	171,0	172,0	172,0	158,0	140,0	110,0	90,0		
12	148,0	148,0	148,0	149,0	151,0	147,0	134,0	108,0	89,6		
14	-	-	130,0	131,0	132,0	129,0	124,0	103,0	85,3		
16	-	-	109,0	115,0	117,0	114,0	113,0	96,0	80,0		
18	-	-	79,3	101,0	103,0	101,0	101,0	89,6	74,7		
20	-	-	-	86,9	91,9	91,0	90,9	82,1	69,3		
22	-	-	-	68,8	82,5	81,5	81,9	74,7	64,0		
24	-	-	-	-	72,2	73,4	74,0	69,3	59,7		
26	-	-	-	-	59,9	65,4	67,3	65,1	55,5		
28	-	-	-	-	-	57,4	61,0	59,7	51,2		
30	-	-	-	-	-	48,5	54,8	55,5	48,0		
32	-	-	-	-	-	36,8	48,6	51,2	44,8		
34	-	-	-	-	-	-	41,9	47,6	42,7		
36	-	-	-	-	-	-	33,7	42,7	40,5		
38	-	-	-	-	-	-	-	37,3	37,3		
40	-	-	-	-	-	-	-	31,3	35,2		
42	-	-	-	-	-	-	-	-	32,6		
44	-	-	-	-	-	-	-	-	27,7		
46	-	-	-	-	-	-	-	-	21,4		

Ausleger-Ausfahrfolge · Boom extension sequence · Séquence de télescopage									%
Tele 1	0	0	43	43	43	86	86	86	100
Tele 2	0	0	0	43	43	43	86	86	100
Tele 3	0	0	0	0	43	43	43	86	100

* mit Zusatzabstützung

* with add. outrigger

* avec stabilisateur addit.

** 2 x 10° nach hinten oder zur Seite

** 2 x 10° over rear or over side

** 2 x 10° en arrière ou aux côtés

△ ohne Abspanneinrichtung

△ without SL-suspension

△ sans système de haubanage

¹⁾ mit Schwerlasteinrichtung

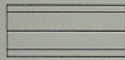
¹⁾ with heavy-duty attachment

¹⁾ avec manutention extra-lourde

Tragfähigkeiten Hauptausleger mit Superlift

Lifting capacities main boom with Superlift

Capacités de levage flèche principale avec Superlift

140 t

360°
85%

Ausladung	Hauptausleger · Main boom · Flèche								
Radius	15,8 m*	15,8 m	20,7 m	25,6 m	30,5 m	35,4 m	40,2 m	45,1 m	50,0 m
Portée	△	△	△	△	△				
m	t	t	t	t	t	t	t	t	t
3	500,0** ¹⁾	335,0 ¹⁾	–	–	–	–	–	–	–
3,5	426,0** ¹⁾	332,0	300,0	–	–	–	–	–	–
4	373,0 ¹⁾	311,0	300,0	–	–	–	–	–	–
4,5	341,0 ¹⁾	293,0	292,0	270,0	–	–	–	–	–
5	312,0	276,0	276,0	270,0	200,0	–	–	–	–
6	266,0	247,0	246,0	247,0	200,0	170,0	–	–	–
7	229,0	224,0	222,0	224,0	199,0	170,0	140,0	–	–
8	204,0	204,0	203,0	204,0	190,0	170,0	140,0	110,0	–
9	187,0	187,0	186,0	188,0	181,0	165,0	140,0	110,0	90,0
10	172,0	172,0	171,0	172,0	172,0	158,0	140,0	110,0	90,0
12	148,0	148,0	148,0	149,0	151,0	147,0	134,0	108,0	89,6
14	–	–	130,0	131,0	132,0	129,0	124,0	103,0	85,3
16	–	–	109,0	115,0	117,0	114,0	113,0	96,0	80,0
18	–	–	79,3	101,0	103,0	101,0	101,0	89,6	74,7
20	–	–	–	86,9	91,9	91,0	90,9	82,1	69,3
22	–	–	–	68,8	82,5	81,5	81,9	74,7	64,0
24	–	–	–	–	72,2	73,4	74,0	69,3	59,7
26	–	–	–	–	59,9	65,4	67,3	65,1	55,5
28	–	–	–	–	–	57,4	61,0	59,7	51,2
30	–	–	–	–	–	48,5	54,8	55,5	48,0
32	–	–	–	–	–	36,8	48,6	51,2	44,8
34	–	–	–	–	–	–	41,9	47,6	42,7
36	–	–	–	–	–	–	33,7	42,7	40,5
38	–	–	–	–	–	–	–	37,3	37,3
40	–	–	–	–	–	–	–	31,3	35,2
42	–	–	–	–	–	–	–	–	32,6
44	–	–	–	–	–	–	–	–	27,7
46	–	–	–	–	–	–	–	–	21,4

Ausleger-Ausfahrfolge · Boom extension sequence · Séquence de télescopage

									%
Tele 1	0	0	43	43	43	86	86	86	100
Tele 2	0	0	0	43	43	43	86	86	100
Tele 3	0	0	0	0	43	43	43	86	100

* mit Zusatzabstützung

** 2 x 10° nach hinten oder zur Seite

△ ohne Abspanneinrichtung

¹⁾ mit Schwerlasteinrichtung

* with add. outrigger

** 2 x 10° over rear or over side

△ without SL-suspension

¹⁾ with heavy-duty attachment

* avec stabilisateur addit.

** 2 x 10° en arrière ou aux côtés

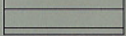
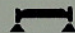
△ sans système de haubanage

¹⁾ avec manutation extra-lourd

Tragfähigkeiten Hauptausleger mit Superlift

Lifting capacities main boom with Superlift

Capacités de levage flèche principale avec Superlift

98 t   **360°** **75%**

Ausladung	Hauptausleger · Main boom · Flèche							
Radius	15,8 m	20,7 m	25,6 m	30,5 m	35,4 m	40,2 m	45,1 m	50,0 m
Portée	△	△	△	△				
m	t	t	t	t	t	t	t	t
3	330,0 ¹⁾	–	–	–	–	–	–	–
3,5	307,0	300,0	–	–	–	–	–	–
4	287,0	286,0	–	–	–	–	–	–
4,5	270,0	269,0	270,0	–	–	–	–	–
5	255,0	254,0	254,0	200,0	–	–	–	–
6	229,0	228,0	229,0	194,0	170,0	–	–	–
7	208,0	207,0	207,0	187,0	165,0	140,0	–	–
8	189,0	188,0	189,0	179,0	160,0	138,0	110,0	–
9	174,0	173,0	173,0	170,0	155,0	136,0	108,0	90,0
10	161,0	160,0	160,0	161,0	149,0	133,0	106,0	88,0
12	<u>137,0</u>	135,0	136,0	137,0	135,0	126,0	102,0	84,0
14	–	115,0	115,0	116,0	114,0	115,0	97,0	80,0
16	–	99,4	99,8	101,0	99,2	99,6	90,0	75,0
18	–	<u>74,3</u>	87,6	88,7	86,9	87,3	84,0	70,0
20	–	–	76,6	78,4	76,9	77,4	77,0	65,0
22	–	–	<u>64,5</u>	67,3	66,1	66,6	68,0	60,0
24	–	–	–	58,6	57,3	57,8	59,1	56,0
26	–	–	–	<u>51,7</u>	50,2	50,7	51,9	52,0
28	–	–	–	–	44,5	44,8	46,0	46,3
30	–	–	–	–	39,7	40,0	41,1	41,4
32	–	–	–	–	<u>34,5</u>	35,9	37,0	37,3
34	–	–	–	–	–	32,5	33,5	33,7
36	–	–	–	–	–	<u>29,5</u>	30,4	30,6
38	–	–	–	–	–	–	27,7	27,9
40	–	–	–	–	–	–	<u>25,4</u>	25,5
42	–	–	–	–	–	–	–	23,3
44	–	–	–	–	–	–	–	21,4
46	–	–	–	–	–	–	–	<u>19,6</u>

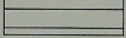
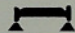
Ausleger-Ausfahrfolge · Boom extension sequence · Séquence de télescopage									%
Tele 1	0	43	43	43	86	86	86	86	100
Tele 2	0	0	43	43	43	86	86	86	100
Tele 3	0	0	0	43	43	43	86	86	100

* mit Zusatzabstützung ** 2 x 10° nach hinten oder zur Seite △ ohne Abspanneinrichtung ¹⁾ mit Schwerlasteinrichtung
 * with add. outrigger ** 2 x 10° over rear or over side △ without SL-suspension ¹⁾ with heavy-duty attachment
 * avec stabilisateur addit. ** 2 x 10° en arrière ou aux côtés △ sans système de haubannage ¹⁾ avec manutation extra-lourd

Tragfähigkeiten Hauptausleger mit Superlift

Lifting capacities main boom with Superlift

Capacités de levage flèche principale avec Superlift

98 t   **360°** **85 %**

Ausladung	Hauptausleger · Main boom · Flèche							
Radius	15,8 m	20,7 m	25,6 m	30,5 m	35,4 m	40,2 m	45,1 m	50,0 m
Portée	△	△	△	△				
m	t	t	t	t	t	t	t	t
3	330,0 ¹⁾	-	-	-	-	-	-	-
3,5	327,0	300,0	-	-	-	-	-	-
4	306,0	300,0	-	-	-	-	-	-
4,5	288,0	286,0	270,0	-	-	-	-	-
5	272,0	270,0	270,0	200,0	-	-	-	-
6	244,0	243,0	244,0	200,0	170,0	-	-	-
7	221,0	220,0	220,0	199,0	170,0	140,0	-	-
8	210,0	200,0	201,0	190,0	170,0	140,0	110,0	-
9	185,0	184,0	184,0	181,0	165,0	140,0	110,0	90,0
10	171,0	170,0	170,0	171,0	158,0	140,0	110,0	90,0
12	146,0	144,0	145,0	146,0	144,0	134,0	108,0	89,6
14	-	122,0	122,0	123,0	121,0	122,0	103,0	85,3
16	-	106,0	106,0	107,0	105,0	106,0	96,0	80,0
18	-	79,3	93,4	94,6	92,0	93,0	89,6	74,7
20	-	-	81,7	83,6	82,0	82,6	82,1	69,3
22	-	-	68,8	71,8	70,5	71,0	72,5	64,0
24	-	-	-	62,5	61,1	61,7	63,0	59,7
26	-	-	-	55,1	53,5	54,1	55,4	55,5
28	-	-	-	-	47,5	47,8	49,1	49,4
30	-	-	-	-	42,3	42,7	43,8	44,2
32	-	-	-	-	36,8	38,3	39,5	39,8
34	-	-	-	-	-	34,7	35,7	35,9
36	-	-	-	-	-	31,5	32,4	32,6
38	-	-	-	-	-	-	29,5	29,8
40	-	-	-	-	-	-	27,1	27,2
42	-	-	-	-	-	-	-	24,9
44	-	-	-	-	-	-	-	22,8
46	-	-	-	-	-	-	-	20,9

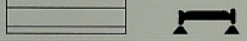
Ausleger-Ausfahrfolge · Boom extension sequence · Séquence de télescopage									%
Tele 1	0	43	43	43	86	86	86	86	100
Tele 2	0	0	43	43	43	86	86	86	100
Tele 3	0	0	0	43	43	43	86	86	100

* mit Zusatzabstützung ** 2 x 10° nach hinten oder zur Seite △ ohne Abspanneinrichtung 1) mit Schwerlasteinrichtung
 * with add. outrigger ** 2 x 10° over rear or over side △ without SL-suspension 1) with heavy-duty attachment
 * avec stabilisateur addit. ** 2 x 10° en arrière ou aux côtes △ sans système de haubanage 1) avec manutation extra-lourd

Tragfähigkeiten Hauptausleger

Lifting capacities main boom

Capacités de levage flèche principale

98 t  360° 75%

Ausladung	Hauptausleger · Main boom · Flèche							
Radius								
Portée	15,8 m	20,7 m	25,6 m	30,5 m	35,4 m	40,2 m	45,1 m	50,0 m
m	t	t	t	t	t	t	t	t
3	330,0 ¹⁾	–	–	–	–	–	–	–
3,5	307,0	300,0	–	–	–	–	–	–
4	287,0	286,0	–	–	–	–	–	–
4,5	270,0	269,0	270,0	–	–	–	–	–
5	255,0	254,0	254,0	200,0	–	–	–	–
6	229,0	228,0	229,0	194,0	165,0	–	–	–
7	208,0	207,0	207,0	187,0	155,0	135,0	–	–
8	189,0	188,0	189,0	179,0	144,0	125,0	105,0	–
9	174,0	173,0	173,0	170,0	132,0	116,0	100,0	90,0
10	161,0	160,0	160,0	161,0	121,0	108,0	94,0	85,0
12	137,0	135,0	136,0	137,0	105,0	93,0	84,0	77,0
14	–	115,0	115,0	116,0	91,0	82,0	76,0	69,0
16	–	99,4	99,8	101,0	80,0	73,0	67,0	62,0
18	–	74,3	87,6	88,7	72,0	65,0	61,0	56,0
20	–	–	76,6	78,4	65,0	59,0	55,0	51,0
22	–	–	64,5	67,3	57,0	53,0	51,0	46,0
24	–	–	–	58,6	52,0	48,0	47,0	42,0
26	–	–	–	51,7	47,0	44,0	43,0	39,0
28	–	–	–	–	43,0	40,0	40,0	36,0
30	–	–	–	–	40,0	38,0	37,0	33,0
32	–	–	–	–	36,0	35,0	34,0	31,0
34	–	–	–	–	–	32,0	32,0	29,0
36	–	–	–	–	–	29,8	29,0	27,0
38	–	–	–	–	–	–	27,0	25,0
40	–	–	–	–	–	–	25,0	23,0
42	–	–	–	–	–	–	–	22,0
44	–	–	–	–	–	–	–	20,0
46	–	–	–	–	–	–	–	18,0

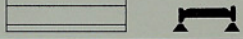
Ausleger-Ausfahrfolge · Boom extension sequence · Séquence de télescopage									%
Tele 1	0	43	43	43	86	86	86	86	100
Tele 2	0	0	43	43	43	86	86	86	100
Tele 3	0	0	0	43	43	43	86	86	100

¹⁾ mit Schwerlasteinrichtung
¹⁾ with heavy-duty attachment
¹⁾ avec manutention extra-lourd

Tragfähigkeiten Hauptausleger

Lifting capacities main boom

Capacités de levage flèche principale

98 t  **360°** **85%**

Ausladung	Hauptausleger · Main boom · Flèche							
Radius								
Portée	15,8 m	20,7 m	25,6 m	30,5 m	35,4 m	40,2 m	45,1 m	50,0 m
m	t	t	t	t	t	t	t	t
3	330,0 ¹⁾	–	–	–	–	–	–	–
3,5	327,0	300,0	–	–	–	–	–	–
4	306,0	300,0	–	–	–	–	–	–
4,5	288,0	286,0	270,0	–	–	–	–	–
5	272,0	270,0	270,0	200,0	–	–	–	–
6	244,0	243,0	244,0	200,0	165,0	–	–	–
7	221,0	220,0	220,0	199,0	165,0	135,0	–	–
8	210,0	200,0	201,0	190,0	153,0	133,0	105,0	–
9	185,0	184,0	184,0	181,0	140,0	123,0	105,0	90,0
10	171,0	170,0	170,0	171,0	129,0	115,0	100,0	90,0
12	146,0	144,0	145,0	146,0	112,0	99,2	89,6	82,1
14	–	122,0	122,0	123,0	97,1	87,5	81,1	73,6
16	–	106,0	106,0	107,0	85,3	77,9	71,5	66,1
18	–	79,3	93,4	94,6	76,8	69,3	65,1	59,7
20	–	–	81,7	83,6	69,3	62,9	58,7	54,4
22	–	–	68,8	71,8	60,8	56,5	54,4	49,1
24	–	–	–	62,5	55,5	51,2	50,1	44,8
26	–	–	–	55,1	50,1	46,9	45,9	41,6
28	–	–	–	–	45,9	42,7	42,7	38,4
30	–	–	–	–	42,7	40,5	39,5	35,2
32	–	–	–	–	38,4	37,3	36,3	33,1
34	–	–	–	–	–	34,1	34,1	30,9
36	–	–	–	–	–	31,8	30,9	28,8
38	–	–	–	–	–	–	28,8	26,7
40	–	–	–	–	–	–	26,7	24,5
42	–	–	–	–	–	–	–	23,5
44	–	–	–	–	–	–	–	21,3
46	–	–	–	–	–	–	–	19,2

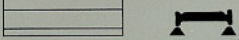
Ausleger-Ausfahrfolge · Boom extension sequence · Séquence de télescopage									%
Tele 1	0	43	43	43	86	86	86	86	100
Tele 2	0	0	43	43	43	86	86	86	100
Tele 3	0	0	0	43	43	43	86	86	100

1) mit Schwerlasteinrichtung
 1) with heavy-duty attachment
 1) avec manutention extra-lourde

Tragfähigkeiten Hauptausleger

Lifting capacities main boom

Capacités de levage flèche principale

57 t  **360°** **75%**

Ausladung	Hauptausleger · Main boom · Flèche							
Radius	15,8 m	20,7 m	25,6 m	30,5 m	35,4 m	40,2 m	45,1 m	50,0 m
Portée	t	t	t	t	t	t	t	t
3	320,0 ¹⁾	-	-	-	-	-	-	-
3,5	299,0	290,0	-	-	-	-	-	-
4	279,0	278,0	-	-	-	-	-	-
4,5	262,0	262,0	260,0	-	-	-	-	-
5	248,0	247,0	247,0	200,0	-	-	-	-
6	223,0	222,0	222,0	194,0	165,0	-	-	-
7	201,0	200,0	201,0	187,0	155,0	135,0	-	-
8	184,0	183,0	184,0	179,0	144,0	125,0	105,0	-
9	165,0	164,0	165,0	166,0	132,0	116,0	100,0	90,0
10	149,0	147,0	148,0	149,0	121,0	108,0	94,0	85,0
12	123,0	121,0	122,0	123,0	105,0	93,0	84,0	77,0
14	-	96,5	97,6	100,0	91,0	82,0	76,0	69,0
16	-	75,1	76,0	78,1	76,9	73,0	67,0	62,0
18	-	60,5	61,2	63,3	62,0	62,5	61,0	56,0
20	-	-	50,1	52,0	50,8	51,2	52,7	51,0
22	-	-	42,0	43,7	42,4	42,9	44,2	44,4
24	-	-	-	37,3	36,0	36,4	37,7	37,9
26	-	-	-	32,3	30,9	31,3	32,5	32,7
28	-	-	-	-	26,9	27,1	28,3	28,5
30	-	-	-	-	23,5	23,7	24,8	25,0
32	-	-	-	-	20,6	20,7	21,9	22,0
34	-	-	-	-	-	18,1	19,2	19,3
36	-	-	-	-	-	16,0	17,0	17,0
38	-	-	-	-	-	-	15,0	15,1
40	-	-	-	-	-	-	13,4	13,3
42	-	-	-	-	-	-	-	11,8
44	-	-	-	-	-	-	-	10,4
46	-	-	-	-	-	-	-	9,3

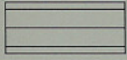
Ausleger-Ausfahrfolge · Boom extension sequence · Séquence de télescopage									%
Tele 1	0	43	43	43	86	86	86	86	100
Tele 2	0	0	43	43	43	86	86	86	100
Tele 3	0	0	0	43	43	43	86	86	100

¹⁾ mit Schwerlasteinrichtung
¹⁾ with heavy-duty attachment
¹⁾ avec manutention extra-lourd

Tragfähigkeiten Hauptausleger

Lifting capacities main boom

Capacités de levage flèche principale

57 t

360°
85 %

Ausladung		Hauptausleger · Main boom · Flèche							
Radius									
Portée	15,8 m	20,7 m	25,6 m	30,5 m	35,4 m	40,2 m	45,1 m	50,0 m	
m	t	t	t	t	t	t	t	t	
3	320,0 ¹⁾	-	-	-	-	-	-	-	
3,5	318,0	290,0	-	-	-	-	-	-	
4	297,0	290,0	-	-	-	-	-	-	
4,5	279,0	279,0	260,0	-	-	-	-	-	
5	264,0	263,0	260,0	200,0	-	-	-	-	
6	237,0	236,0	236,0	200,0	165,0	-	-	-	
7	214,0	213,0	214,0	199,0	165,0	135,0	-	-	
8	196,0	195,0	196,0	190,0	153,0	133,0	105,0	-	
9	176,0	174,0	176,0	177,0	140,0	123,0	105,0	90,0	
10	158,0	156,0	157,0	158,0	129,0	115,0	100,0	90,0	
12	131,0	129,0	130,0	131,0	112,0	99,2	89,6	82,1	
14	-	102,0	104,0	106,0	97,1	87,5	81,1	73,6	
16	-	80,1	81,1	83,3	82,0	77,9	71,5	66,1	
18	-	64,5	65,3	67,5	66,1	66,7	65,1	59,7	
20	-	-	53,4	55,5	54,2	54,6	56,2	54,4	
22	-	-	44,8	46,6	45,2	45,8	47,1	47,4	
24	-	-	-	39,8	38,4	38,8	40,2	40,4	
26	-	-	-	34,5	33,0	33,4	34,7	34,9	
28	-	-	-	-	28,7	28,9	30,2	30,4	
30	-	-	-	-	25,1	25,3	26,5	26,7	
32	-	-	-	-	22,0	22,1	23,4	23,5	
34	-	-	-	-	-	19,3	20,5	20,6	
36	-	-	-	-	-	17,1	18,1	18,1	
38	-	-	-	-	-	-	16,0	16,1	
40	-	-	-	-	-	-	14,3	14,2	
42	-	-	-	-	-	-	-	12,6	
44	-	-	-	-	-	-	-	11,1	
46	-	-	-	-	-	-	-	9,9	

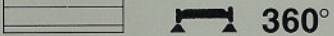
Ausleger-Ausfahrfolge · Boom extension sequence · Séquence de télescopage								%
Tele 1	0	43	43	43	86	86	86	100
Tele 2	0	0	43	43	43	86	86	100
Tele 3	0	0	0	43	43	43	86	100

1) mit Schwerlasteinrichtung
 1) with heavy-duty attachment
 1) avec manutention extra-lourd

Tragfähigkeiten Hauptausleger

Lifting capacities main boom

Capacités de levage flèche principale

0 t  360° 75%

Ausladung	Hauptausleger · Main boom · Flèche							
Radius								
Portée	15,8 m	20,7 m	25,6 m	30,5 m	35,4 m	40,2 m	45,1 m	50,0 m
m	t	t	t	t	t	t	t	t
3	280,0	–	–	–	–	–	–	–
3,5	251,0	215,0	–	–	–	–	–	–
4	223,0	198,0	–	–	–	–	–	–
4,5	203,0	181,0	160,0	–	–	–	–	–
5	183,0	163,0	149,0	135,0	–	–	–	–
6	152,0	137,0	125,0	117,0	105,0	–	–	–
7	130,0	118,0	110,0	105,0	95,0	86,0	–	–
8	112,0	104,0	95,0	93,0	85,0	79,0	75,0	–
9	98,0	92,0	84,0	84,0	77,0	72,0	69,0	65,0
10	72,5	69,3	71,2	75,0	70,0	65,0	62,0	58,0
12	42,2	39,5	40,9	43,8	42,3	43,0	45,0	45,3
14	–	25,5	26,6	29,0	27,7	28,3	30,0	30,3
16	–	17,5	18,3	20,4	19,2	19,8	21,3	21,5
18	–	12,3	12,9	14,8	13,7	14,2	15,5	15,8
20	–	–	9,2	10,9	9,8	10,2	11,5	11,7
22	–	–	6,3	8,0	6,7	7,2	8,5	8,7
24	–	–	–	5,5	4,1	4,6	6,0	6,2
26	–	–	–	3,6	2,0	2,4	3,8	4,0
28	–	–	–	–	–	–	2,1	2,3

Ausleger-Ausfahrfolge · Boom extension sequence · Séquence de télescopage									%
Tele 1	0	43	43	43	86	86	86	86	100
Tele 2	0	0	43	43	43	86	86	86	100
Tele 3	0	0	0	43	43	43	86	86	100