

НИИАТ

КРАТКИЙ

# АВТОМОБИЛЬНЫЙ СПРАВОЧНИК

Издание 5-е, переработанное и дополненное



Издательство «Транспорт» Москва 1968

кабина . . . . .	364
передний мост . . . . .	400
средний мост . . . . .	590
задний мост . . . . .	590
рама . . . . .	840
колесо в сборе с шиной	172
радиатор . . . . .	40

### АВТОМОБИЛЬ КраЗ-219Б (6×4)

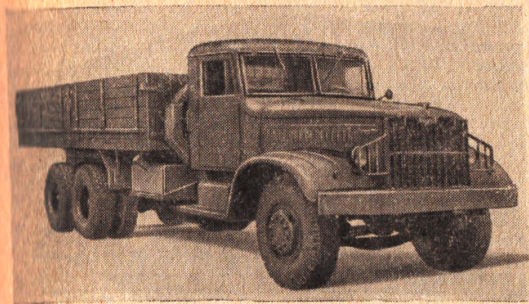
Грузовой автомобиль; выпускается Кременчугским автомобильным заводом с 1963 г.

Кузов — металлическая платформа с тремя открывающимися бортами.

Кабина — трехместная, деревянная с металлической обшивкой. С 1959 до 1963 г. завод выпускал автомобиль КраЗ-219, который являлся модернизацией автомобиля ЯАЗ-210, выпускавшегося с 1951 до 1959 г. Ярославским автомобильным заводом.

С 1965 г. завод выпускает модификацию КраЗ-257, отличающуюся от КраЗ-219Б новым двигателем ЯМЗ-238А мощностью 215 л. с.

Грузоподъемность, кг . . .	12 000 (по грунту 10 000)
Общий вес буксируемого прицепа, кг . . . . .	15 000
Собственный вес в снаряженном состоянии, кг . . . . .	11 300
в том числе:	
на переднюю ось . . . . .	4300
на тележку . . . . .	7000
Полный вес, кг . . . . .	23 530
в том числе:	
на переднюю ось . . . . .	4670
на тележку . . . . .	18860
Дорожные просветы, мм:	
под передней осью . . . . .	290
под задней осью . . . . .	290
Радиус поворота, м:	
по колею внешнего переднего колеса . . . . .	12,5
наружный габаритный . . . . .	13,2
Максимальная скорость (с ограничителем), км/ч	55



Автомобиль КраЗ-219Б

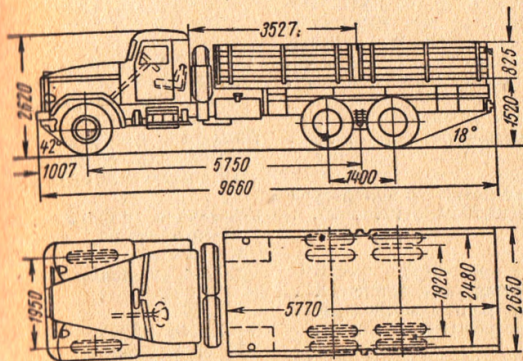


Схема автомобиля КраЗ-219Б

Контрольный расход топлива при скорости 30—40 км/ч, л/100 км . . . . .	55,0
Модель и тип двигателя, число цилиндров . . . . .	ЯАЗ-М206А, двухтактный, шестичилиндровый, дизельный (ЯМЗ-238А, V-образный, четырехтактный восьмицилиндровый, дизельный) <sup>1</sup>
Диаметр цилиндра, мм . . . . .	108,0 (130)
Ход поршня, мм . . . . .	127,0 (140)
Литраж, л . . . . .	6,97 (14,86)
Степень сжатия . . . . .	17,0 (16,5)
Порядок работы цилиндров	1—5—3—6—2—4 (1—5—4—2—6—3—7—8)
Максимальная мощность (с ограничителем), л. с.	180 (215)
Число оборотов коленчатого вала при максимальной мощности, об/мин	2 000 (2100)
Максимальный крутящий момент, кгм . . . . .	72 (80)
Число оборотов коленчатого вала при максимальном крутящем моменте, об/мин . . . . .	1200—1400 (1500)
Нагнетатель воздуха . . . . .	Объемный, с двумя трехлопастными спиральными роторами
Насосы-форсунки . . . . .	Ленкарз АР-20А2 или АР-20, сер. 60 (производительность 60—70 мм <sup>3</sup> )
Топливная аппаратура ЯМЗ-238А . . . . .	Раздельная, форсунки закрытого типа, восьмиплунжерный насос высокого давления
Электрооборудование . . . . .	24 в (24 в)
Аккумуляторная батарея . . . . .	6-СТ-128
Генератор . . . . .	Г-107; 16а; 450 вт (Г-107Б; 16 а; 450 вт)

<sup>1</sup> В скобках приведены данные по двигателю автомобиля КраЗ-257.

Реле-регулятор . . . . .	РР-107 (РР-107)
Стартер . . . . .	СТ-103; 7 л. с. (СТ-103)
Сцепление . . . . .	Одноступенчатое, сухое
Коробка передач . . . . .	Пятиступенчатая, с синхронизаторами на II, III, IV и V передачах
Раздаточная коробка . . . . .	Двухступенчатая с межосевым центральным дифференциалом
Передаточные числа:	
коробки передач . . . . .	I — 6,17; II — 3,40; III — 1,79; IV — 1,00; V — 0,78; задний ход — 6,69
главной передачи . . . . .	8,21 (число зубьев — коническая пара 23 и 12, цилиндрическая — 60 и 14)
раздаточной коробки . . . . .	Высшая — 1,07, низшая — 2,13
Размер шин . . . . .	12,00—20
Число колес . . . . .	10 + 2
Давление воздуха в шинах, кг/см <sup>2</sup> :	
передних . . . . .	5,0
задних . . . . .	5,5
Тормоза:	
ножной . . . . .	Колодочный, на все колеса с пневматическим приводом
ручной . . . . .	Колодочный, на трансмиссию с механическим приводом
Рулевой механизм . . . . .	Червяк и сектор, передаточное число 21,5; с пневматическим усилителем
Подвеска:	
передняя . . . . .	На двух продольных полуэллиптических рессорах, амортизаторы гидравлические, двухстороннего действия
задняя . . . . .	Балансирного типа, на двух продольных полуэллиптических рессорах

Заправочные объемы (рекомендуемые эксплуатационные материалы), л:  
топливные баки . . .

Два по 225 (топливо дизельное: летом — ДЛ, зимой — ДЗ; при  $-30^{\circ}\text{C}$  и ниже — арктическое ДА)

система охлаждения . . .  
двигателя . . . . .  
система смазки двигателя (с фильтрами) .

40 (вода или антифриз)

картер коробки передач  
картер ведущего моста

24 (летом масло Дп-11, зимой — ДС-8)  
4,5 (масло МС-14)  
Два по 13 (масло ТАп-10 или ТАп-15)

картер раздаточной коробки . . . . .

13,8 (летом МК-22, зимой — МС-14)

картер рулевого механизма . . . . .

2,0 (летом ТАп-10 или ТАп-15, зимой — МС-14)

амортизаторы . . . . .

Два передних по 0,55 каждый (масло веретенное АУ)

воздушный фильтр .

Три по 0,5 (масло для двигателя)

Вес агрегатов, кг:

двигатель без оборудования . . . . .

890

двигатель с оборудованием и сцеплением

988

коробка передач . . .

230

раздаточная коробка .

327

карданные валы . . . .

177

передний мост . . . . .

390

средний мост . . . . .

820

задний мост . . . . .

820

рама . . . . .

978

кузов . . . . .

1323

кабина . . . . .

440

колесо в сборе с шиной

145

радиатор . . . . .

48,5

## АВТОМОБИЛИ-САМОСВАЛЫ

### АВТОМОБИЛЬ ГАЗ-93А [4 × 2]

Автомобиль-самосвал; выпускается с 1958 г. Саранским заводом автосамосвалов на базе автомобиля ГАЗ-51А.

Кузов — металлическая платформа с открывающимся задним бортом. Разгрузка — назад.

Одесский автосборочный завод с 1948 до 1955 г. выпускал автомобиль ГАЗ-93 и с 1955 до 1958 г. — ГАЗ-93А.

Модификация — ГАЗ-93Б с платформой, закрываемой специальной крышкой.

Грузоподъемность, кг . . . . . 2250 (по грунту 1750)

Объем кузова, м<sup>3</sup> . . . . . 1,65

Собственный вес в снаряженном состоянии, кг . . . . . 3000

в том числе: . . . . .

на переднюю ось . . . . . 1360

на заднюю ось . . . . . 1640

Полный вес, кг . . . . . 5400

в том числе: . . . . .

на переднюю ось . . . . . 1590

на заднюю ось . . . . . 3810

Дорожные просветы, мм:

под передней осью . . . . . 305

под задней осью . . . . . 245

Радиус поворота, м:

по колею внешнего переднего колеса . . . . . 7,6

наружный габаритный . . . . . 8,1

Максимальная скорость, км/ч . . . . . 70

Контрольный расход топлива при скорости

40 км/ч, л/100 км . . . . . 20