

530 ATT



Der erste Kompakte
Drei achser mit
Allradantrieb



■ SOLIDES KÖNNEN

530 ATT

92

TECHNISCHE HAUPTDATEN

- Schnellläufer-Geländekran mit drei Achsen und Allradantrieb
- Tragkraft 45 Tonnen auf 360°
- Teleskopausleger mit vier Elementen, automatisch synchronisiert, kontinuierlich von 9,7 m bis 31,0 m
- Maximale Rollenhöhe mit Gitterverlängerung: 48 m
- Tragkraft bei größter Höhe (34 m Rollenhöhe): 10 t
- Breite der Maschine: 2,50 m mit Standardbereifung 16.00 R 25
- Bei Straßenfahrt zwei, bei Geländefahrt vier oder sechs Räder angetrieben
- Hundeganglenkung im Geländefahrbetrieb von beiden Fahrerhäusern aus
- Sechs gelenkte Räder: enger Wendekreis und Hundegang
- Hydrostabile PPM Federung: hydropneumatisch mit Korrektur der Plattform und der Querneigung, mit automatischer Niveauregulierung und verstellbarer Bodenfreiheit
- Motor: DEUTZ BF6L 513RC Turbo 286 DIN PS (210 kW)

GEWICHT

Achse	1	2	3	GESAMTGEWICHT
Gewicht	12	12	12	36

Voll ausgerüsteter Kran : 7 t Gegengewicht, Gitterausleger mit Verlängerung, Hilfswinde, Reserverad 16.00 R 25, 45-t und 10-t-Hakenflasche

GESCHWINDIGKEITEN

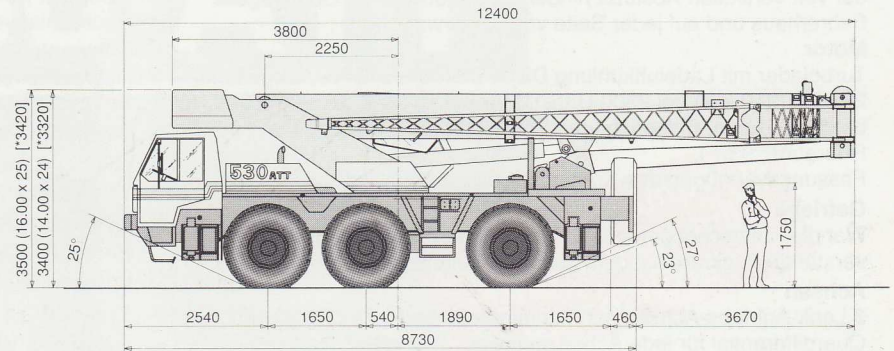
Getriebestufen (vorw./rückw.)	1	2	3	4	5	6	1	2	3
Geschwindigkeit bei Straßenfahrt (km/h)	9	14	22	32	46	70	9	22	46
Geschwindigkeit bei Geländefahrt (km/h)	6	9	14	21	30	46	6	14	30
Steigfähigkeit	60%						60%		

Heben	Hauptwinde: max. Zugkraft	4,5 t
	Hauptwinde: Geschwindigkeit für einen Strang	120 m/mn
	Hilfswinde: max. Zugkraft	3,1 t
	Hilfswinde: Geschwindigkeit für einen Strang	150 m/mn
Wippen	Bewegungszeit von -2° bis 81°	50 Sekunden
Teleskopieren	Ausfahrzeit von 9,7 m auf 31 m	65 Sekunden
Schwenken	Schwenkgeschwindigkeit	0 bis 1,5 U/min
Abstützungen	Ausfahrzeit der horizontalen Abstützbalken	18 Sekunden
	Ausfahrzeit der vertikalen Abstützylinder	20 Sekunden

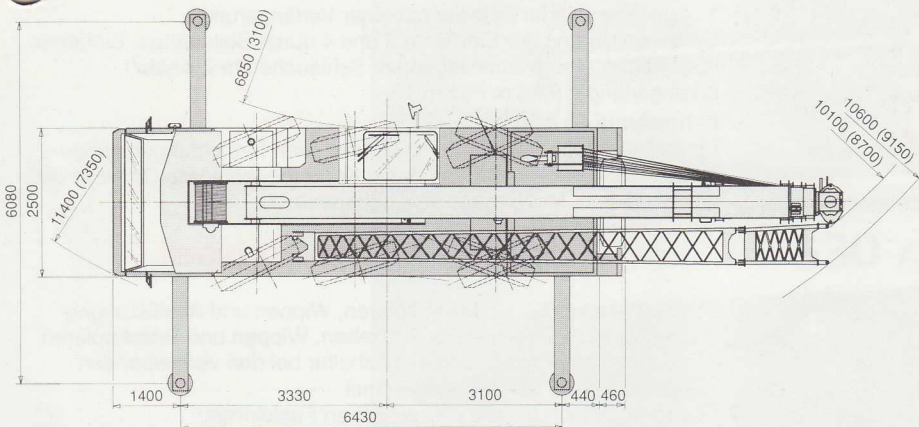
Leistungsstark beim Heben Leistungsstark im Gelände

P3

ABMESSUNGEN



* Abgesenkt



* Sechs gelenkte Räder []
(Maße in eckigen Klammern)

HAUPTEIGENSCHAFTEN

- Schnell einsatzbereit auf der Baustelle; Gegengewicht immer an seinem Platz; Hydraulikpumpe läuft ständig mit
- Bedienung der Abstützungen über Steuerpulte auf beiden Seiten des Unterwagens; horizontale Abstützbalken und vertikale Abstützylinder unabhängig voneinander ausfahrbar; leichte Abstützplatten: 16 kg
- Leichter Zugang zum Oberwagen-Fahrerhaus über einen Aufstieg in der Mitte
- Einfache Handhabung der Hakenflasche (Aufnehmen und Ablegen)
- Vollautomatisches, kontinuierliches und synchronisiertes Teleskopieren
- Hydraulisches System mit lastabhängiger Fördermenge: unabhängige sowie simultane Ausführung aller Kranbewegungen. Die Geschwindigkeit der Funktionen ist direkt proportional abhängig von der Betätigung der Bedienungshebel
- Anbau der Gitterverlängerung (Option) über PPM-Hydraulik
- Federung kann von beiden Fahrerhäusern aus blockiert werden
- Hintere Plattform für den Transport von Lasten und die Einrichtung von Stauraum geeignet
- Lenkung der sechs Räder vom Unterwagen-Fahrerhaus möglich
- Differentialsperre von beiden Fahrerhäusern aus zu betätigen
- Diesel-Kraftstofftank vom Boden aus zugänglich
- Automatische Sperre (Lock-up) in allen Getriebestufen
- Große Bodenfreiheit : 430 mm

UNTERWAGEN UND ANTRIEBSSTRANG**Aufbau**

Spezielle PPM-Konzeption. Automatisch geschweißter Unterwagen in Kastenbauweise aus hochfestem Stahl.

Abstützungen

Hydraulische Steuerung der vier horizontalen Abstützbalken sowie der vier vertikalen Abstützylinder. Drei Steuerpulte: Oberwagen-Fahrerhaus und auf jeder Seite vom Unterwagen.

Motor

Turbolader mit Ladeluftkühlung DEUTZ BF 6 L 513 RC, luftgekühlt, 286 PS (210 kW) bei 2300 U/min. Maximales Drehmoment: 1045 Nm bei 1500 U/min. Entspricht den EG-Abgasnormen (72306 und 8877). Hubraum : 9,57 l. Fassungsvermögen des Kraftstofftanks: 350 l.

Getriebe

Wandler-Lastschaltgetriebe; 6 Vorwärtsgänge, 3 Rückwärtsgänge; verstärkte Zugkraft in jedem Gang im Geländebetrieb.

Achsen

3 Lenk-Antriebs-Achsen mit Planetengetriebe in den Radnaben. Querdifferential für jede Achse sperrbar.

Federung

Jede Achse ist mit einer hydropneumatischen Federung ausgestattet. Zum Verfahren unter Last kann die Federung hydropneumatisch blockiert werden.

Lenkung

Im Unterwagen-Fahrerhaus mechanisch mit hydraulischer Unterstützung, im Oberwagen-Fahrerhaus hydrostatisch.

Bremsen

Betriebsbremse: pneumatische Trommelbremsen an allen sechs Rädern.

Notbremse: Federspeicherzylinder an Mittel- und Hinterachse, Auspuffbremse.

Feststellbremse: pneumatisch an der Hinterachse.

Bereifung

6 Reifen 16.00 R 25

Fahrerhaus

Dreisitzer-Fahrerhaus mit guter Rundumsicht auf 180°. Das Fahrerhaus ist mit allen Einrichtungen ausgestattet, die für einen sicheren und komfortablen Wechsel des Einsatzortes erforderlich sind. Mit Kataphorese behandelt.

Elektrische Anlage

24 Volt, 2 Batterien mit 12 V / 160 Ah, durch Sicherungen geschützt. Höhere Zuverlässigkeit der Verkabelung durch gedruckte Schaltungen in beiden Fahrerhäusern.

OBERWAGEN**Aufbau**

Spezielle PPM-Konzeption. Automatisch geschweißter Unterwagen; Kastenbauweise aus hochfestem Stahl.

Drehkranz

Kugelgelagerter Drehkranz mit außenliegender Verzahnung. Am Unterwagen und am Oberwagen mit Bolzen verschraubt.

Hydraulik

1 Hauptpumpe (100 cm³). 1 Nebenpumpe (16 cm³). Pumpenantrieb durch den Verbrennungsmotor. Lastabhängige Fördermenge. Steuerapparat mit Proportionaleffekt. Hydrauliktank mit 450 l Inhalt, mit Filterung 10 µ im Rücklauf.

Steuerung

2 kreuzförmige, hydraulische Bedienhebel mit automatischer Rückkehr zum Nullpunkt.

Anmerkung: PPM behält sich das Recht vor, die Geräte gegenüber den hier unverbindlich gemachten Angaben zu verändern (Zahlenangaben sind in metrischen Maßen)

Heben

Hydraulischer Axialkolbenmotor, integriertes Planetengetriebe, Freilaufsystem mit Abrollhemmung, Seildurchmesser 16 mm, Länge 150 m, Festigkeit 21000 kg, Standardhakenflasche 27 Tonnen.

Wippen

1 doppelt wirkender Zylinder; kontrolliertes Absenken mit Rückschlagventil.

Schwenken

Hydraulischer Motor mit Planetengetriebe; statische Hydraulikbremse, Bremsscheibe im Getriebe, Lösen der Bremse hydraulisch.

Teleskopieren

Gleichzeitiges, gleichsinniges und kontinuierliches Ausfahren der vier Elemente.

Auslegerelemente: von PPM konzipiert und hergestellt.

Bestehend aus vier Blechen aus hochfestem Stahl, automatisch und kontinuierlich verchweiß.

Das Verhältnis zwischen Festigkeit und Eigengewicht wurde durch rechtwinkligen Querschnitt und Verwendung von Blechen mit unterschiedlicher Stärke optimiert.

Führung der Auslegerelemente durch Gleitplatten, seitliche Gleitplatten von außen einstellbar.

1 doppelt wirkender Zylinder mit einer Verlängerung, Synchronisierung der Elemente 3 und 4 durch Seilstränge. Einfahren über Ketten. Keine innenliegenden Schläuche am Zylinder. Auslegerlänge: 9,70 m / 31 m.

Fahrerhaus

Fahrerhaus mit guter Rundumsicht, mit allen Einrichtungen ausgestattet, die sichere und komfortable Kranarbeiten sowie Ortswechsel gewährleisten. Mit Kataphorese behandelt.

SICHERHEITSVORRICHTUNGEN

- Rückschlagventile für Teleskopieren, Wippen und Abstützungen
- Geschwindigkeitsbegrenzer für Heben, Wippen und Teleskopieren
- Hubendschalter sowie Senkendschalter bei drei verbleibenden Wicklungen auf der Windentrommel
- Druckbegrenzer für alle hydraulischen Funktionen
- Kontaktschalter unter dem Sitz des Oberwagen-Fahrerhauses gibt Kranbewegungen nur dann frei, wenn der Kranführer auf seinem Platz sitzt.

OPTIONEN

- Gitterausleger: 9 m kann längs des Auslegers zurückgeklappt werden. Anbau in Verlängerung des Auslegers (0°) und mit einer Neigung von 30°
- Gitterausleger mit Verlängerung : 9 m + 5 m.
- Gitterausleger : 4 m kann am Auslegerkopf angebracht werden. Lagerung links vom Ausleger.
- Hakenflasche 40 t : (12-strängig)
- Hakenflasche 10 t : (1-2-3-strängig)
- 45-t-Ausstattung: Hakenflasche 45 t (13-strängig) und Hilfsrolle an der Auslegerspitze
- Hilfsrolle, um mit dem Hauptausleger einsträngig arbeiten zu können
- Bereifung: 14.00 R 24
- Ersatzrad: 14.00 R 24 oder 16.00 R 24
- Hilfswinde : Seildurchmesser 12 mm ; Länge 120 m ; Festigkeit 15000 kg.
- Lastmomentbegrenzungsanlage
- Elektrischer Retarder (Telma)

Firmensitz und Werk : Z.I. La Saule - B.P. 106 - F - 71304 MONTCEAU LES MINES CEDEX

Deutschland :

PPM Krane GmbH - Nordenstr. 79-87 - Postfach 310 - 6082 MÖRFELDEN-WALLDORF
Tel (06105) 71001 - Fax (06105) 71004 - Telex 4032020 PPM D

Schweiz :

ROBERT AEBI S.A. - Riedthofstr. 100 - 8105 REGENSDORF
Tel (01) 842 51 11 - Fax (01) 842 51 20 - Telex 825868 AEBI

Österreich :

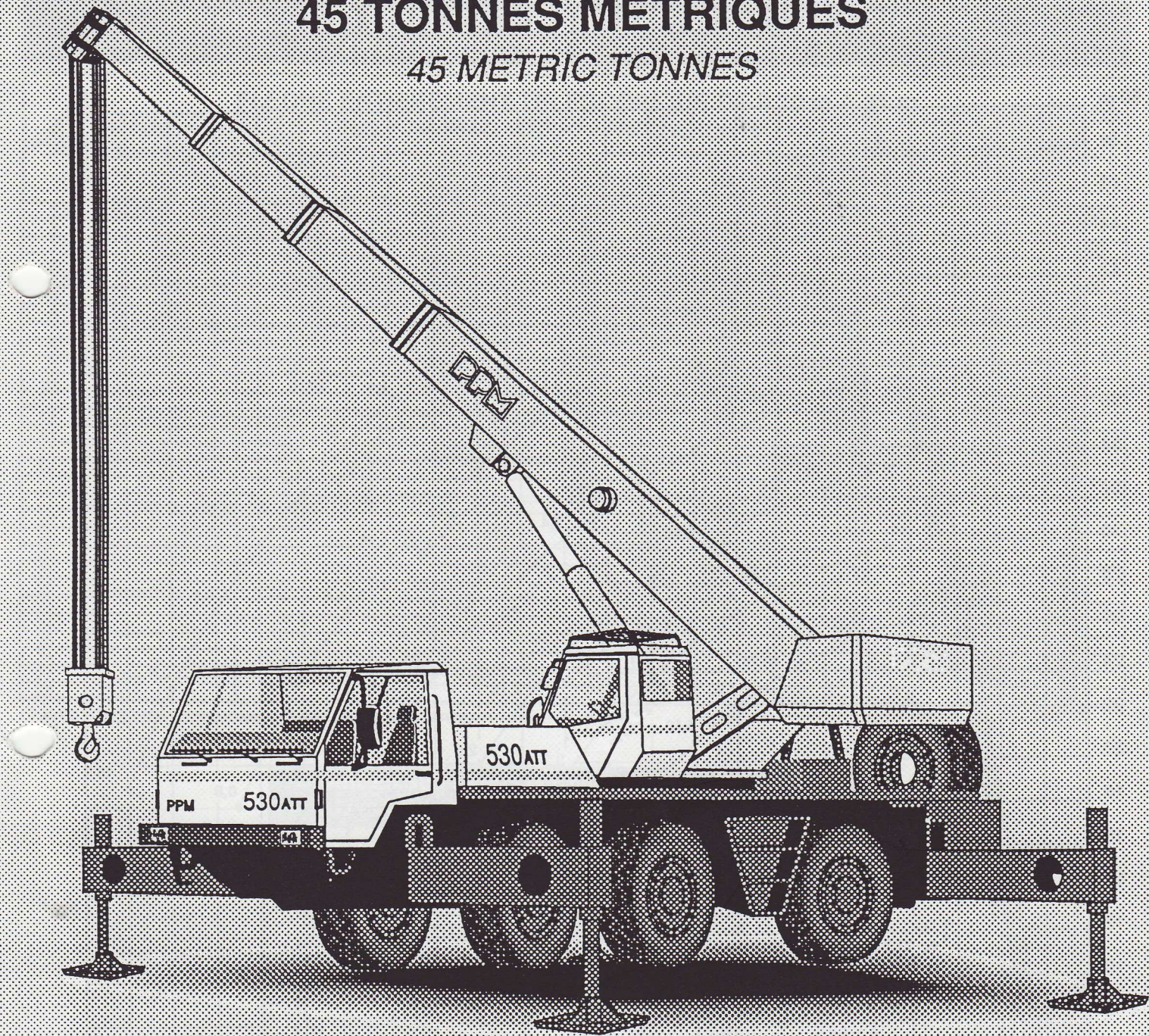
TERRA - Ortsstr. 53 - 2331 WIEN-VÖSENDORF
Tel. (0222) 692 514 - Fax (0222) 692 157 - Telex 136478

GRUPE **LEGRIS** INDUSTRIES

PPM
SOLIDES KÖNNEN

530 ATT

45 TONNES METRIQUES
45 METRIC TONNES



PPM

LA SOLIDE REFERENCE

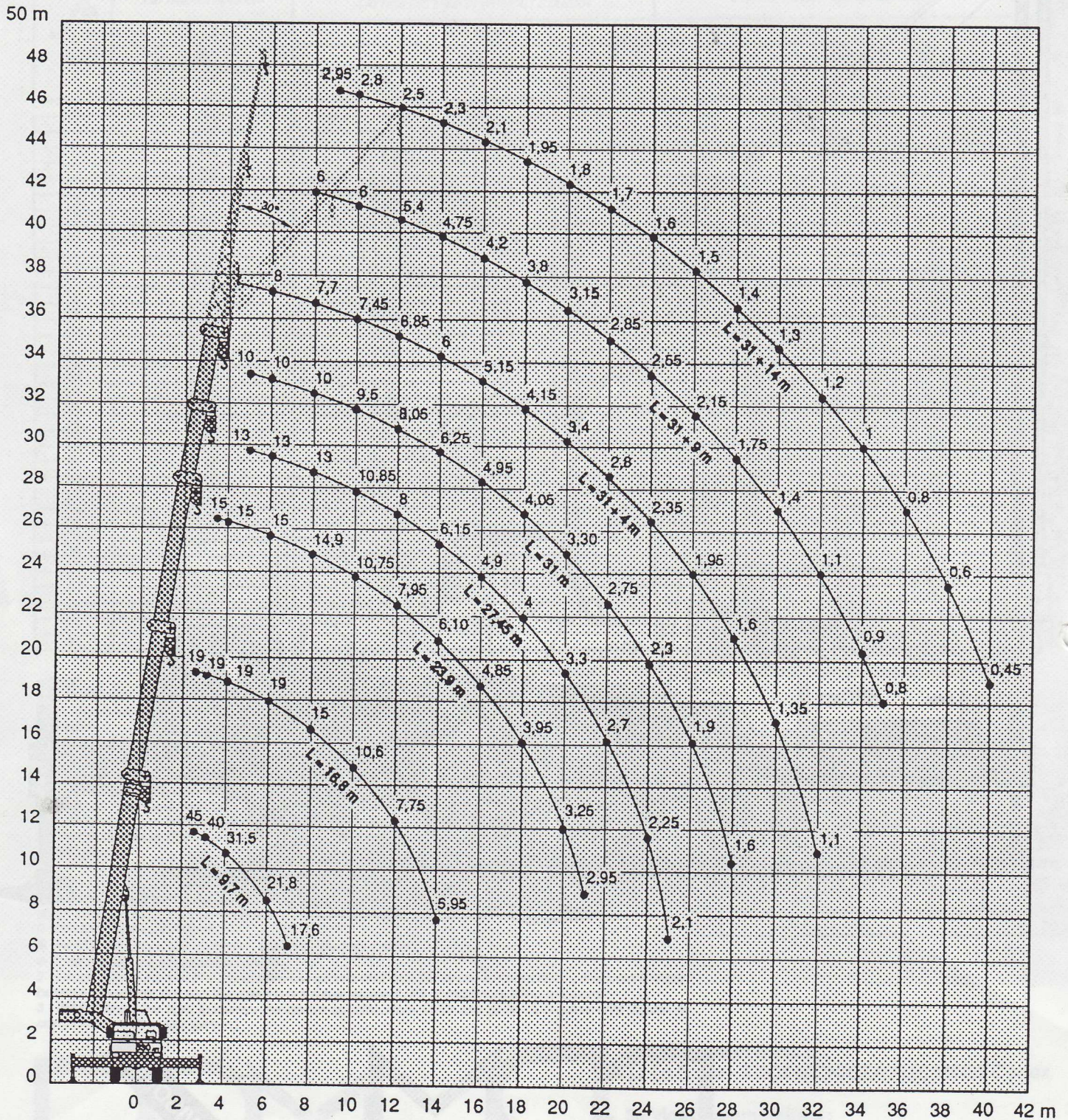
PROVISOIRE

Forces et hauteurs de levage

Lifting capacities / Lifting heights

75%

96





Flèche principale Main boom

75%



87

CHARGES SUR STABILISATEURS EN EXTENSION TOTALE SUR 360° ON OUTRIGGERS FULLY EXTENDED OVER 360°

	FLECHE ENTIEREMENT TELESCOPIQUE DE 9,70 m A 31 m FULLY TELESCOPIC BOOM FROM 9,70 m TO 31 m							
	9,70 m	13,25 m	16,80 m	20,35 m	23,90 m	27,45 m	31,00 m	
2.50	45,00 (1) / 40,00	19,00	19,00	19,00				2.50
3	40,00	19,00	19,00	19,00				3
3.50	35,00	19,00	19,00	19,00	15,00			3.50
4	31,50	19,00	19,00	19,00	15,00			4
4.50	28,60	19,00	19,00	19,00	15,00	13,00		4.50
5	25,70	19,00	19,00	19,00	15,00	13,00	10,00	5
6	21,80	19,00	19,00	19,00	15,00	13,00	10,00	6
7	17,60	17,60	17,60	17,30	15,00	13,00	10,00	7
8		15,20	15,00	14,90	14,90	13,00	10,00	8
9		12,55	12,70	12,90	12,50	12,00	10,00	9
10		10,45	10,60	10,75	10,75	10,85	9,50	10
11			9,00	9,15	9,15	9,20	8,70	11
12			7,75	7,90	7,95	8,00	8,05	12
13			6,80	6,90	6,95	7,00	7,00	13
14			5,95	6,10	6,10	6,15	6,25	14
15				5,45	5,45	5,50	5,55	15
16				4,85	4,85	4,90	4,95	16
17				4,35	4,40	4,45	4,45	17
18				3,95	3,95	4,00	4,05	18
19					3,60	3,60	3,65	19
20					3,25	3,30	3,30	20
21					2,95	3,00	3,00	21
22						2,70	2,75	22
23						2,50	2,50	23
24						2,25	2,30	24
25						2,10	2,10	25
26							1,90	26
27							1,75	27
28							1,60	28

(1) AVEC EQUIPEMENT ADDITIONNEL - WITH OPTIONAL EQUIPMENT

CHARGES SUR PNEUS (suspensions AV et AR bloquées) FREE ON WHEELS (front and rear suspensions locked)

	SUR L'ARRIERE DANS L'AXE OVER REAR			
	9,70 m	13,25 m	16,80 m	
3	13,30			3
3.50	11,85			3.50
4	10,55			4
4.50	9,50	9,65	9,80	4.50
5	8,55	8,75	8,85	5
6	7,10	7,25	7,40	6
7	5,95	6,15	6,25	7
8		5,25	5,35	8
9		4,55	4,65	9
10		3,95	4,05	10
11			3,55	11
12			3,10	12
13			2,75	13
14			2,40	14

Charges sur pneus : opérer sur sol horizontal et dur avec pression des pneumatiques correcte et suspension bloquée en position basse. Pour rouler en charge, opérer à la plus petite vitesse sélectionnable, flèche courte sur l'arrière dans l'axe et charge élinguée au plus près du châssis.
Free-on-wheels : operate on a firm and level surface with tyres inflated to the recommended pressure and front and rear suspensions locked. For pick and carry operation use the shortest boom centered over rear of the chassis with the load slung close to the chassis at the lowest available speed.

Courtesy of Crane.Market