

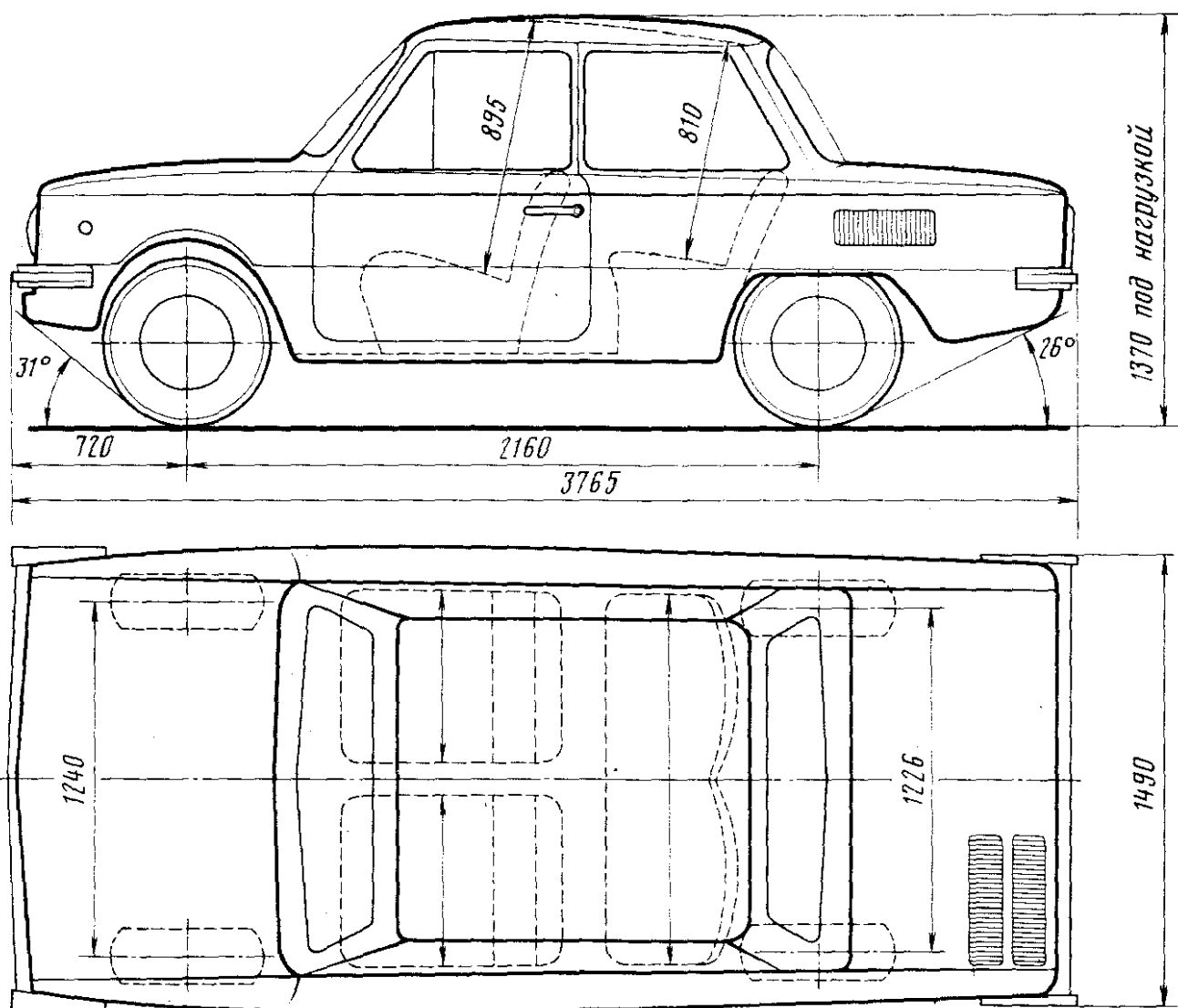
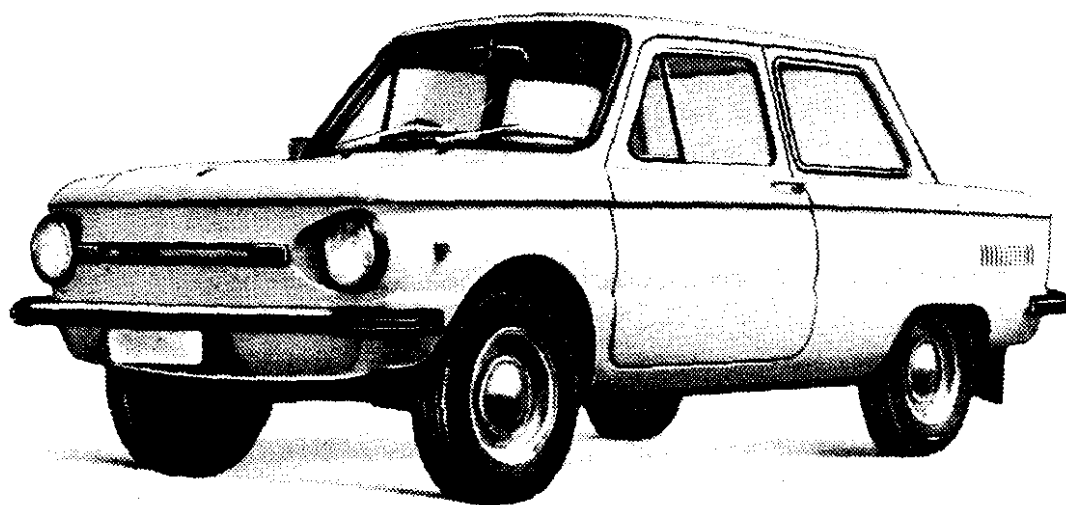
### Автомобили ЗАЗ-968 и ЗАЗ-968А «Запорожец»

Кузов — закрытый, двухдверный с багажником в передней части.

Автомобиль ЗАЗ-968А отличается от ЗАЗ-968 наличием новых сидений и противоугонного устройства и тормозами с отдельным приводом.

Автомобиль ЗАЗ-968М, кроме того, отличается внешними формами кузова, улучшенными органами управления, увеличенным объемом багажника.

Автомобиль ЗАЗ-968 имеет четыре модификации с измененными органами управления: ЗАЗ-968Б2 — для инвалидов с одной поврежденной ногой, ЗАЗ-968АБ — для инвалидов с обеими поврежденными ногами. ЗАЗ-968АБ2



Автомобиль ЗАЗ-968М «Запорожец»

(выпускался до 1979 г.) — для инвалидов с одной поврежденной ногой, ЗАЗ-968Р — для инвалидов с поврежденными рукой и ногой.

Автомобиль ЗАЗ-968А имеет одну модификацию — ЗАЗ-968АБ4 — для инвалидов с одной поврежденной ногой.

Автомобиль ЗАЗ-968М имеет четыре модификации: ЗАЗ-968МБ — для инвалидов с обеими поврежденными ногами, ЗАЗ-968МГ и ЗАЗ-968МД — для инвалидов с одной поврежденной ногой, ЗАЗ-968МР — для инвалидов с поврежденными рукой и ногой.

Модификации ЗАЗ-968Б2, ЗАЗ-968Р и ЗАЗ-968МГ отличаются от базовых моделей двигателем, имеющим рабочий объем 887 см<sup>3</sup>, мощность 28 л.с. (20,6 кВт).

Кроме того, автомобиль ЗАЗ-968Р имеет автоматическое электромагнитное сцепление, а автомобиль ЗАЗ-968МР — сцепление с электровакуумным приводом.

	ЗАЗ-968	ЗАЗ-968А	ЗАЗ-968М
Число мест . . . . .	4	4	4
Масса багажа, кг . . . . .	40	40	40
Собственная масса, кг . . . . .	790	840	840
В т. ч. на переднюю ось . . . . .	320	340	320
» заднюю » . . . . .	470	500	520
Полная масса, кг . . . . .	1110	1160	1160
В т. ч. на переднюю ось . . . . .	450	470	450
» заднюю » . . . . .	660	690	710
Дорожные просветы под осью, мм:			
передней . . . . .	203	203	198
задней . . . . .	190	190	185
Радиус поворота, м:			
по оси следа внешнего переднего колеса . . . . .	5,5	5,5	5,5
наружный габаритный . . . . .	5,9	5,9	5,9
Максимальная скорость, км/ч . . . . .	118	118	118
Тормозной путь со скорости 80 км/ч, м . . . . .	43,2	43,2	43,2
Контрольный расход топлива при скорости 80 км/ч, л/100 км . . . . .	6,2	6,2	7,4*
Двигатель . . . . .	МеМЗ-968, V-образный, карбюраторный, четырехтактный, четырехцилиндровый воздушного охлаждения.		
Диаметр цилиндра и ход поршня, мм . . . . .	76x66	76x66	76x66
Рабочий объем, л . . . . .	1,197	1,197	1,197
Степень сжатия . . . . .	7,2	7,2	7,2
Порядок работы цилиндров . . . . .	1-3-4-2	1-3-4-2	1-3-4-2
Максимальная мощность при 4200—4400 об/мин, л.с. (кВт) . . . . .	41 (30,2)	41 (30,2)	41 (30,2)**
Максимальный крутящий момент при 2700—2900 об/мин, кгс.м (Н.м) . . . . .	7,6 (74,5)	7,6 (74,5)	7,6 (74,5)
Карбюратор . . . . .	К-127	К-127	К-127
Напряжение в сети электрооборудования, В. . . . .	12	12	12
Аккумуляторная батарея . . . . .	6СТ-55	6СТ-55	6СТ-55
Прерыватель-распределитель . . . . .	Р114-Б	Р114-Б	Р114-Б
Катушка зажигания . . . . .	БМ5-В	Б115-В	Б115-В
Свечи зажигания . . . . .	А23	А23	А23
Генератор . . . . .	Г502-А	Г502-А	Г502-А
Реле-регулятор . . . . .	РР310-Б	РР310-Б	РР310-Б
Стартер . . . . .	СТ354	СТ354	СТ354
Сцепление . . . . .	однодисковое сухое		
Коробка передач . . . . .	четырехступенчатая с синхронизаторами на I, II, III и IV передачах		
Главная передача . . . . .	одинарная со спиральными зубьями		

\* При скорости 90 км/ч.

\*\* На автомобиле ЗАЗ-968М могут быть также установлены двигатели МеМЗ-968Г мощностью 45 л.с. (33 кВт) или МеМЗ-968Б мощностью 50 л.с. (36,8 кВт).

Передаточные числа:			
коробки передач . . . . .	I—3,8; II—2,12; III—1,409; IV—0,964; З. Х. (задний ход) — 4,156		
главной передачи . . . . .	4,125	4,125	4,125
Рулевой механизм . . . . .	глобоидальный червяк с двухгребневым роликом, передаточное число 17		
Подвеска:			
передняя . . . . .	независимая рычажно-торсиновая		
задняя . . . . .	независимая пружинная		
Тормоза:			
рабочий . . . . .	барабанный	барабанный	на все
	на все ко-	колеса с	раздельным
	леса с	гидравлическим при-	водом и автоматиче-
	гидравли-	ческим	ской регулировкой
	ческим	приводом	зазоров
стояночный . . . . .	на задние колеса с механическим приводом		
Число колес . . . . .	4+1	4+1	4+1
Размер шин . . . . .	6,15—13	6,15—13	6,15—13
Давление воздуха в			
шинах колес, кгс/см <sup>2</sup> :			
передних . . . . .	1,4	1,4	1,4
задних . . . . .	1,7	1,7	1,7
Заправочные объемы, л, и ре-			
комендуемые эксплуатацион-			
ные материалы:			
топливный бак . . . . .	40, бензин А-76	40, бензин А-76	40, бен-
			зин А-76
система смазки двигателя . . . . .	3,75	3,75	3,75
	летом М-12Г <sub>1</sub> или М-12ГИ, зимой М-8Г <sub>1</sub>		
	или М-8ГИ, всесезонно М-10ГИ или		
	М-8В <sub>1</sub>		
воздушный фильтр . . . . .	0,2	0,2	0,2
	масло для двигателя		
картер рулевого механизма . . . . .	0,13	0,13	0,13
	ТАд-17и или ТАп-15В, или масло для		
	коробок передач и рулевых механиз-		
	мов ГОСТ 4002—53		
картер коробки передач и			
главной передачи . . . . .	1,5	1,5	1,5
гидравлическая система тор-		ТАд-17И или ТАп-15В	
мозов и сцепления . . . . .	0,7	0,7	0,7
	тормозная жидкость «Нева» или БСК		
амортизаторы . . . . .	два передних по 0,185 и два задних по		
	0,23 — масло для гидравлических		
	амортизаторов МГП-10		
бачок омывателя ветрово-			
го стекла . . . . .	1,0	1,0	2,0
	жидкость НИИСС-4 в смеси с водой		
Масса агрегатов, кг:			
двигатель с оборудованием			
и сцеплением . . . . .	105	105	105
коробка передач . . . . .	34,7	34,7	34,7
передний мост . . . . .	61,5	61,5	61,5
задний мост . . . . .	36	36	36
кузов . . . . .	203,5	203,5	203,5
колесо в сборе с шиной . . . . .	11,3	11,3	11,3