

АВТОМОБИЛЬ ЗАЗ-966 «ЗАПОРОЖЕЦ» [4×2]

Легковой автомобиль с задним расположением двигателя, вывешенный в одном агрегате с коробкой передач и задним мостом, выпускается Запорожским автомобильным заводом «Коммунар» с 1967 г.

В отличие от автомобиля ЗАЗ-965А автомобиль ЗАЗ-966 имеет новый кузов.

С 1967 до 1968 г. Запорожский автомобильный завод выпускал автомобиль ЗАЗ-966В, отличавшийся от автомобиля ЗАЗ-966 в основном меньшей мощностью двигателя.

Число мест	4
Собственный вес в снаряженном состоянии, кг	780
В том числе:	
на переднюю ось	320
» заднюю »	460
Полный вес, кг	1 080
В том числе:	
на переднюю ось	465
» заднюю ось	615
Коронные просветы, мм:	
над передней осью	190
» задней »	190
Радиус поворота во колее внешнего переднего колеса, м	5,5
Максимальная скорость, км/ч	120
Удельный расход топлива, л/100 км	5,9
Двигатель	МемЗ-968, V-образный, карбюраторный, четырехтактный, четырехцилиндровый, воздушного охлаждения
Диаметр цилиндра, мм	76,0
Ход поршня, мм	66,0
Объем, л	1,196
Степень сжатия	7,2
Порядок работы цилиндров	1—2—4—3
Максимальная мощность, л.с.	43
Скорость вращения коленчатого вала двигателя при максимальной мощности, об/мин	4 200—4 400

Максимальный крутящий момент, кг/м	
Скорость вращения коленчатого вала двигателя при максимальном крутящем моменте <i>об/мин</i>	
Двигатель	
Сцепление	
Скорость передач	
Конструкция передачи	
Передачные числа: коробки передач	
главной передачи	
Подвеска: передняя	
задняя	
Число колес	
Размер шин	
Давление воздуха в шинах, кг/см ² : передних	
задних	
Учтено управление	
Тормоза: ножной	
стояночный	
Электрооборудование: Аккумуляторная батарея	
Генератор	
Реле-регулятор	
Стартер	
Индукционная катушка	
Прерыватель-распределитель	
Свечи зажигания	
Заправочные объемы (л) и рекомендуемые эксплуатационные материалы:	

7,8

2 700—2 900

К-125Б

однодисковое, сухое

четырёхступенчатая, с синхронизаторами

одинарная

I—3,8; II—2,12; III—1,409;

З. X. — 4,165, 4,125

IV — 0,964;

независимая, торсионная, с дополнительными пружинами; амортизаторы гидравлические, телескопические, двустороннего действия

независимая, пружинная; амортизаторы гидравлические, телескопические, двустороннего действия . . .

4+1

6,15—13*

1,5

1,7

глобоидальный червяк с двойным роликом; передаточное число — 17,0

колодочный, на все колеса с гидравлическим приводом, с автоматической регулировкой

колодочный, на задние колеса с механическим приводом

12 в

6-СТ-42

Г501; 250 вт; 20 а; переменного тока

РР310

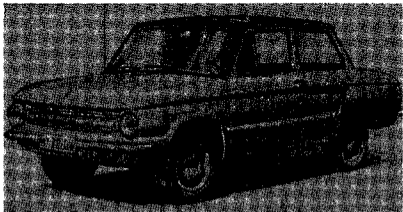
СТ354-Б

В1

Р114

АБУС

* Ранее применялись шины 6,60—13.



Автомобиль ЗАЗ-966 «Запорожец»

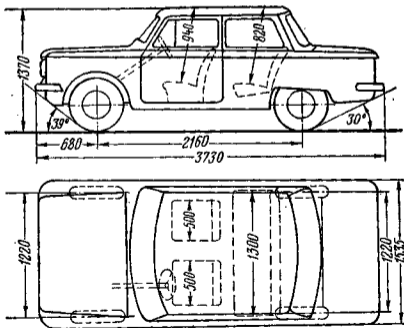


Схема автомобиля ЗАЗ-966 «Запорожец»

топливный бак
система смазки двигателя

30 — бензин А-76
3,35 — для температуры вы-
ше -5°C — масло дизель-
ное ДС-11 (М-10Б), для
температуры ниже -5°C —
масло дизельное ДС-8 (М-
8Б) или всесезонное АС-8
(М-8Б)

картер коробки передач и
заднего моста (в одном
блоке)

1,45 — масло для коробок пе-
редач и рулевого управле-
ния; заменители — масло
автотракторное трансмисси-
онное летнее или зимнее

гидравлическая система
тормозов и сцепления. ,
картер рулевого механиз-
ма

0,7 — тормозная жидкость БСК

амортизаторы

0,13 — масло для коробок пе-
редач и рулевого управле-
ния; заменители — масло
автотракторное трансмис-
сионное летнее или зимнее
два передних по 0,185 и два
задних по 0,23; масло вер-
теинное АУ или смесь 60%
трансформаторного масла и
40% турбинного масла 22

0,2 — масло для двигателя

воздушный фильтр
Вес агрегатов, кг:
силовой агрегат в сборе
(двигатель, сцепление,
коробка передач, глав-
ная передача)
передний мост
задний мост
кузов
колесо в сборе с шиной .

150
55
36
200
12