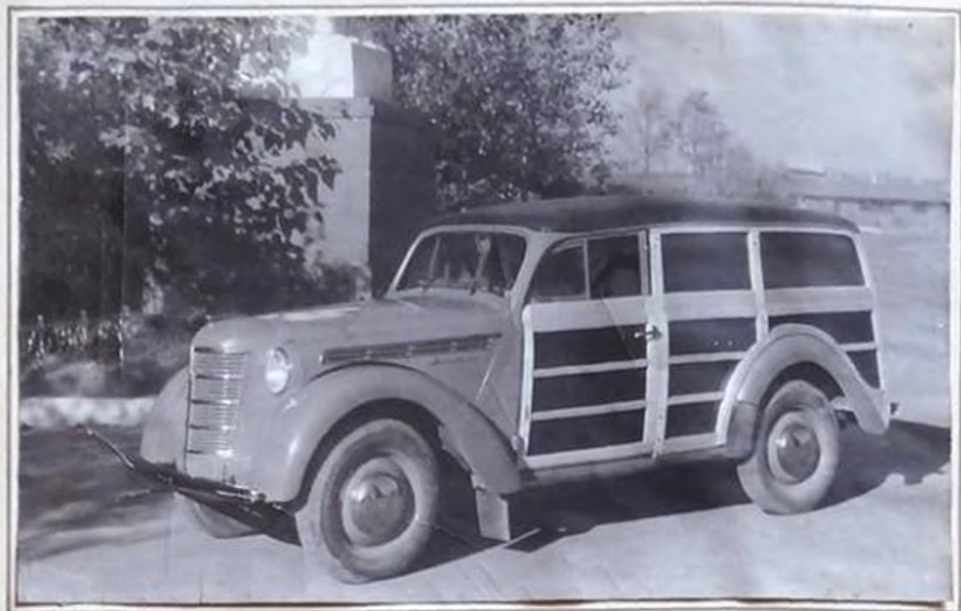


Автомобиль „Москвич“ с кузовом „Фургон“
стандартный



1. Грузовое отделение объемом $\approx 0,85 \text{ м}^3$
2. Перегородка низкая, высотой 340 мм.
3. В полу люк для мелкого инструмента
4. Запасное колесо под полом грузового помещения
5. Освещение - один плафон на левом борту кузова
6. Сиденье водителя и пассажира: подушка целая, спинка раздельная откидывающаяся вперёд
7. Задние двери в верхней части остеклены.



Краткая характеристика автомобиля „Москвич“
с кузовом „Фуртон“

Грузоподъемность - 200 кг груза при водителе и одном пассажире

Общий вес автомобиля:

без нагрузки - 860 кг.

с нагрузкой - 1210 кг.

Габаритные размеры:

длина — 3855 мм.

ширина — 1375 мм.

высота 1550 мм. /без нагрузки/

Двигатель и агрегаты шасси - стандартные. Задние рессоры - усиленные

Горловина бензобака выведена в отверстие правого борта

Кузов безрамный, несущий с деревянным каркасом и фанерными филёнками

Кузов имеет боковые двери по одной с каждой стороны и двухстворчатую заднюю дверь

Крыша реечная с ватником и обтянута автотканью.



Грузовое отделение
стандартного
автомобиля
"Фургон"

Грузовое отделение
специального кузова
автомобиля "Фургон"



Шторка у задней двери
специального кузова



Запасное колесо

Установка запасного
колеса специального
кузова



Автомобиль „Москвич“ с кузовом „Фургон“

для перевозки палантёры, парфюмерии и кондитёрских изделий



Автомобиль „Москвич“ с кузовом „Фургон“

с т а н д а р т н ы й



1. Грузовое отделение объемом $\approx 0,85 \text{ м}^3$