

Легковой малолитражный автомобиль выпускает Московский завод малолитражных автомобилей с 1967 г. С 1969 г. «Москвич-412» выпускается с новым внешним оформлением. С 1968 г. Ижевский завод также выпускает автомобили «Москвич-412» и «Москвич-434».

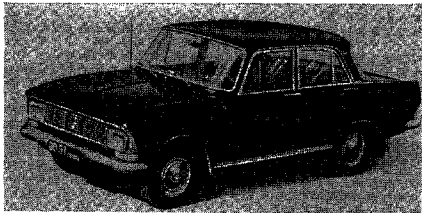
Кузов — закрытый, четырехдверный, несущий.

Передние сиденья можно переменить в продольном направлении, спинки сидений откидывать вперед и назад.

Модификации: «Москвич-412М» (медицинский), «Москвич-412Э» (экспортный), «Москвич-412Ю» (экспортный, тропический), «Москвич-412П» (экспортный, с правым управлением), «Москвич-412ПЮ» (экспортный, тропический, с правым управлением), «Москвич-427» (с кузовом универсал), «Москвич-434» (с кузовом фургон), грузоподъемностью 250 кг для всех дорог и 400 кг для дорог с гладким и ровным покрытием. Собственный вес в снаряженном состоянии — 1040 кг.

Число мест	4*
Собственный вес в снаряженном состоянии, кг	1 000
В том числе:	
на переднюю ось	535
» заднюю »	465
Полный вес, кг	1 340
В том числе:	
на переднюю ось	645
» заднюю »	695
Дорожные просветы, мм:	
под передней осью	178
» задней »	178
Радиус поворота, м:	
по колею внешнего переднего колеса	5,0
наружный габаритный	5,5
Максимальная скорость, км/ч	140
Контрольный расход топлива, л/100 км	8,8
Двигатель	«Москвич-412», карбюраторный, четырехтактный, четырехцилиндровый, верхнеклапанный (установлен с наклоном :20°)
Диаметр цилиндра, мм	82,0
Ход поршня, мм	70,0
Литраж, л	1,478
Степень сжатия	8,8

* При отсутствии багажа и при поездках на небольшие расстояния по дорогам хорошего качества автомобиль может быть использован для перевозки пяти человек, при этом давление воздуха в шинах задних колес должно быть повышено до 2 кг/см².



Автомобиль «Москвич-412»

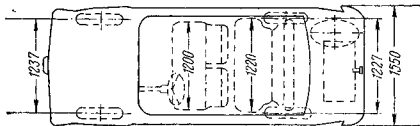
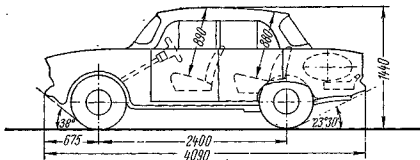


Схема автомобиля «Москвич-412»

Порядок работы цилиндров	1—3—4—2
Максимальная мощность, л.с.	75
Скорость вращения коленчатого вала двигателя при максимальной мощности, об/мин	5 800
Максимальный крутящий момент, кгм	11,4
Скорость вращения коленчатого вала двигателя при максимальном крутящем моменте, об/мин	3 000—3 400
Карбюратор	K-126H
Электрооборудование	12 в
Аккумуляторная батарея	6-СТ-42
Генератор	переменного тока Г250-Ж, 350 вт, 28 а
Реле-регулятор	РР362-А
Прерыватель-распределитель	P118
Индукционная катушка	Б7-А
Свечи зажигания	A7, 5CC
Стартер	СТ113-Б
Сцепление	однодисковое, сухое
Коробка передач	четырёхступенчатая, с синхронизаторами на всех передачах переднего хода
Главная передача	одинарная, гипондная
Передаточные числа: коробки передач	I—3,49; II—2,04; III—1,33; IV—1,00; задний ход — 3,39
главной передачи	4,22*
Число колес	4+1
Размер шин	6,00—13**
Давление воздуха в шинах, кг/см ²	
передних	1,7
задних	1,7
Тормоза:	
ножной	колодочный, на все колеса с гидравлическим приводом и вакуумным усилителем
стояночный	колодочный, на задние колеса с механическим приводом
Рулевой механизм	глобондальный червяк с двухребневым роликом; передаточное число — 17,0

* У автомобилей «Москвич-427» и «Москвич-434» передаточное число главной передачи 4,55.

** Допускается применение шин 5,90—13 и для автомобилей «Москвич-427» и «Москвич-434» — 6,40—13.

Подвеска.

передняя	
задняя	

независимая, пружинная, с поперечными рычагами, бесшкворневая, амортизаторы гидравлические, телескопические, двустороннего действия
на двух продольных полуэллиптических рессорах, амортизаторы гидравлические, телескопические, двустороннего действия

Заправочные объемы (л) и рекомендуемые эксплуатационные материалы:

топливный бак	
система охлаждения двигателя	
система смазки двигателя	
картер коробки передач .	
система гидравлического привода тормозов	
система гидравлического привода сцепления	
картер ведущего моста .	
> рулевого механизма	
воздушный фильтр	
амортизаторы	

46—бензин АИ-93
7,5—вода или антифриз
5,2—масло автомобильное АС-8 (М-8В)
0,9 — масло для гипоидных передач
0,34 — тормозная жидкость БСК
0,15 — то же
1,3 — масло для гипоидных передач
0,16—масло автотракторное трансмиссионное сухой, со сменным картонным элементом
два передних по 0,135 и два задних по 0,225 — 50% турбинного и 50% трансформаторного масла

Вес агрегатов, кг:

двигатель без оборудования	124,0
двигатель с оборудованием и сцеплением	146,0
коробка передач	20,5
карданный вал	8,0
передний мост	74,0
задний мост	53,0
колесо в сборе с шиной	17,0
радиатор	6,5