

АВТОМОБИЛЬ ГАЗ-13 «ЧАЙКА» (4 × 2)

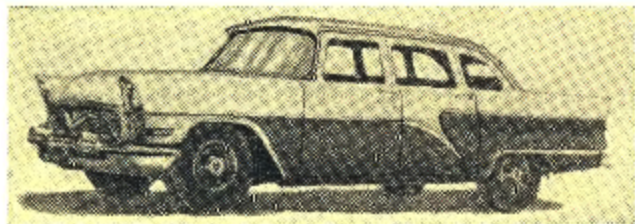
Легковой автомобиль большого литража; выпускается Горьковским автомобильным заводом с января 1959 г.

Кузов — закрытый, четырехдверный, с тремя рядами сидений, установлен на раме.

Трансмиссия гидромеханическая с автоматическим управлением.

Число мест	7
Собственный вес в снаряженном состоянии, кг .	2100

* Для рычажных амортизаторов по 0,24 и 0,15 л.



Автомобиль ГАЗ-13 «Чайка»

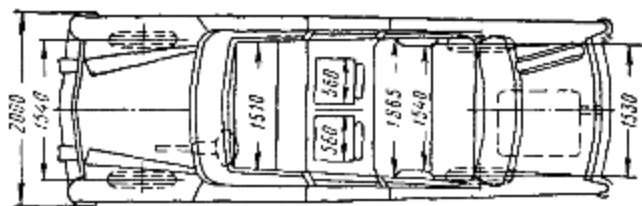
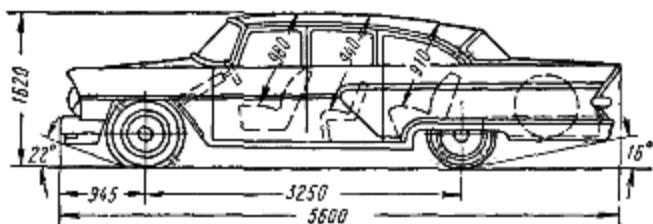


Схема автомобиля ГАЗ-13 «Чайка»

в том числе:	
на переднюю ось . . .	1130
на заднюю ось . . .	970
Полный вес, кг	2625
в том числе:	
на переднюю ось . . .	1305
на заднюю ось	1320
Дорожные просветы, мм:	
под передней осью . . .	180
под задней осью	210
Радиус поворота, м:	
по колее внешнего переднего колеса	7,3
Максимальная скорость, км/ч	160
Контрольный расход топлива при скорости 50—60 км/ч, л/100 км	14
Модель и тип двигателя, число цилиндров	ГАЗ-13, V-образный, карбюраторный, четырехтактный, восьмицилиндровый, верхнеклапанный
Диаметр цилиндра, мм	100,0
Ход поршня, мм	88,0
Литраж, л	5,52
Степень сжатия	8,5
Порядок работы цилиндров	1—5—4—2—6—3—7—8
Максимальная мощность, л. с.	195
Число оборотов коленчатого вала при максимальной мощности, об/мин	4200
Максимальный крутящий момент, кгм	41,0
Число оборотов коленчатого вала при максимальном крутящем моменте, об/мин	2200
Электрооборудование	12 в
Аккумуляторная батарея	6-СТ-68
Генератор	Г-101; 32 а; 400 вт
Реле-регулятор	РР-101
Стартер	СТ-101; 1,4 л. с.

Прерыватель-распределитель	P-13
Свечи зажигания	A-15B
Карбюратор	K-114
Коробка передач	Гидравлический трансформатор (максимальный коэффициент трансформации — 2,4), работающий совместно с планетарной трехступенчатой коробкой передач
Передаточные числа:	
коробки передач	I — 2,84; II — 1,62; III — 1,00; задний ход — 2,0
главной передачи	3,38 (гипоидная)
Размер шин	8,20—15
Число колес	4+1
Давление воздуха в шинах, кг/см ² :	
передних	1,7
задних	1,7
Тормоза:	
ножной	Колодочный на все колеса с гидравлическим приводом и вакуумным усилителем
ручной	Колодочный, на трансмиссию с механическим приводом
Рулевой механизм	Глобоидальный червяк с двухгребневым роликом, передаточное число 18,2; снабжен гидроусилителем
Подвеска:	
передняя	Независимая, рычажная, на двух вертикальных цилиндрических пружинах, амортизаторы гидравлические, телескопические, двухстороннего действия
задняя	На двух продольных полуэллиптических рессорах, амортизаторы гидравлические, телескопические, двухстороннего действия

Заправочные объемы (рекомендуемые эксплуатационные материалы), л:
топливный бак

80,0 (автомобильный бензин с октановым числом 91)

система охлаждения
система смазки двигателя

17,0 (вода или антифриз)

6,5 (масло АКЗп-10 с присадкой АЗНИИ-8)

картер гидропередачи
картер заднего моста

9,5 (масло специальное)

0,9 (масло для гипоидных передач)

картер рулевого механизма

0,18 (масло автотракторное трансмиссионное)

система гидроусилителя руля

1,6 (масло специальное)

гидравлический привод тормозов и сцепления

0,5 (тормозная жидкость)

воздушный фильтр . . .

0,55 (масло для двигателя)

амортизаторы

два передних по 0,2 и два задних по 0,4 (масло веретенное АУ)