

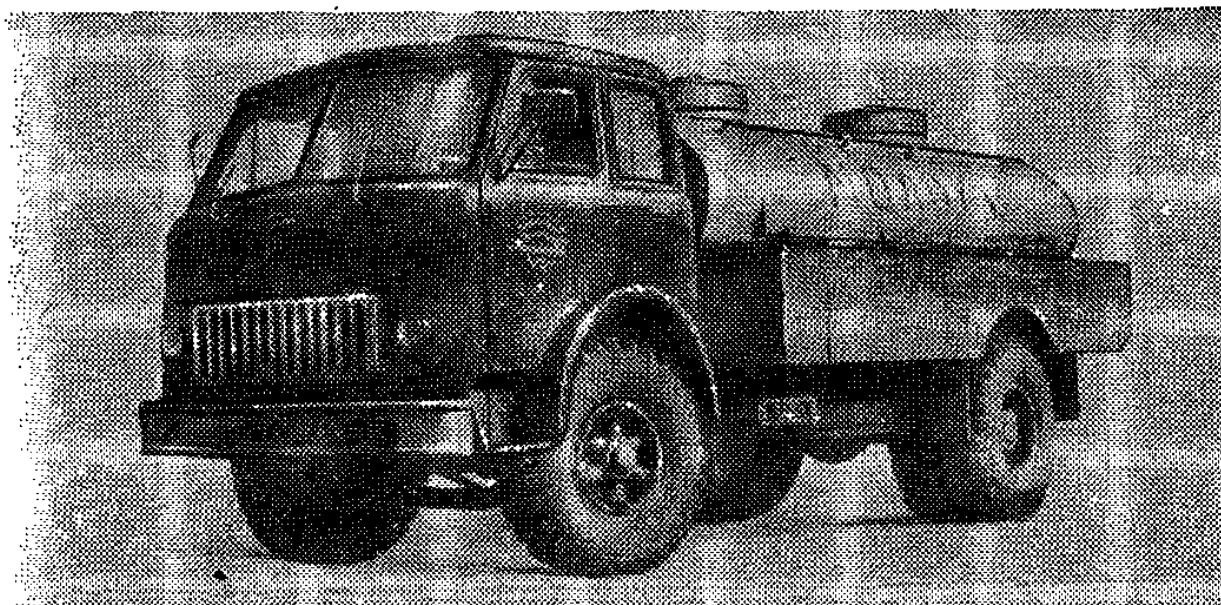
АВТОМОБИЛЬ-ЦИСТЕРНА АЦПТ-5,6 (4×2)

Автомобиль-цистерну выпускает Вологодский машиностроительный завод с 1965 г. на шасси автомобиля МАЗ-500.

Цистерна двухсекционная, эллиптического сечения, изготовлена из листового алюминия толщиной 8 мм, покрыта термоизоляционным пеном и досками и снаружи обшита листовой сталью.

Цистерна снабжена электрической звуковой сигнализацией на поворотах. Предназначена для перевозки молока.

| | |
|--|--------|
| Объем эксплуатационная емкость цистерны, л | 5 600 |
| Собственный вес автомобиля в снаряженном состоянии, кг | 8 070 |
| Полный вес автомобиля, кг | 13 895 |
| Габаритные размеры автомобиля, мм: | |
| длина | 7 100 |
| ширина | 2 650 |
| высота | 2 650 |
| Диаметр молокопровода, мм | 50 |
| Повышение температуры молока за 10 ч при температуре окружающего воздуха $\pm 30^{\circ}\text{C}$, град | 2 |



Автомобиль-цистерна АЦПТ-5,6

АВТОМОБИЛЬ МАЗ-500 [4 × 2]

Грузовой автомобиль; выпускается Минским автомобильным заводом с 1965 г.

Кузов — деревянная платформа с тремя открывающимися бортами и металлическим основанием.

Кабина — трехместная, металлическая, расположена над двигателем, имеет спальное место для отдыха водителя при длительных рейсах. Для доступа к двигателю кабина откидывается вперед.

| | |
|---|--------|
| Грузоподъемность, кг | 7500 |
| Общий вес буксируемого прицепа, кг | 12 000 |
| Собственный вес в снаряженном состоянии, кг | 6500 |
| в том числе: | |
| на переднюю ось | 3250 |
| на заднюю ось | 3250 |
| Полный вес, кг | 14 225 |
| в том числе: | |
| на переднюю ось | 4225 |
| на заднюю ось | 10 000 |
| Дорожные просветы, мм: | |
| под передней осью | 295 |
| под задней осью | 300 |
| Радиус поворота, м: | |
| по колею внешнего переднего колеса | 8,5 |
| наружный габаритный | 9,0 |



Автомобиль МАЗ-500

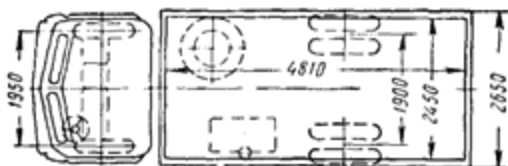
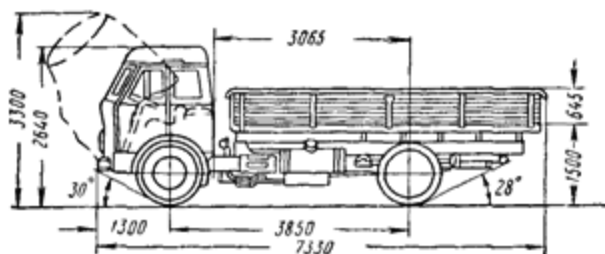


Схема автомобиля МАЗ-500

| | |
|---|---|
| Максимальная скорость, км/ч | 75 |
| Контрольный расход топлива при скорости 30—40 км/ч, л/100 км | 22 |
| Модель и тип двигателя, число цилиндров | ЯМЗ-236, четырехтактный, шестицилиндровый, дизельный, V-образный |
| Диаметр цилиндра, мм | 130 |
| Ход поршня, мм | 140 |
| Литраж, л | 11,15 |
| Степень сжатия | 16,5 |
| Порядок работы цилиндров | 1—4—2—5—3—6 |
| Максимальная мощность, л. с. | 180 |
| Число оборотов коленчатого вала при максимальной мощности, об/мин | 2100 |
| Максимальный крутящий момент, кгм | 68 |
| Число оборотов коленчатого вала при максимальном крутящем моменте, об/мин | 1500 |
| Топливная аппаратура | Раздельная, форсунки закрытого типа, шестилунжерный насос высокого давления |
| Электрооборудование | 24 в |
| Аккумуляторная батарея | 6-СТ-128; 2 шт. |
| Генератор | Г-107Б; 16 а; 400 вт |
| Реле-регулятор | РР-107 |
| Стартер | СТ-103; 7 л. с. |
| Сцепление | Одноступенчатое, сухое |
| Коробка передач | Пятиступенчатая, с синхронизаторами на II, III, IV и V передачах |
| Передаточные числа: коробки передач | I — 6,17; II — 3,40; III — 1,79; IV — 1,00; V — 0,73*; задний ход — 6,43 |

* Временко устанавливали коробку с передаточным числом 0,78.

| | |
|---|--|
| заднего моста | 7,73 (коническая пара 2,667; цилиндрическая пара колесной передачи 2,90) |
| Размер шин | 12,00—20 |
| Число колес | 6 + 1 |
| Давление воздуха в шинах, кг/см ² : | |
| передних | 4,25 |
| задних | 5,5 |
| Тормоза: | |
| ножной | Колодочный, на все колеса с пневматическим приводом |
| ручной | Колодочный на трансмиссию, с механическим приводом, (расположен на заднем мосту) |
| Рулевой механизм | Винт и гайка с перекачивающимися шариками, с гидроусилителем, передаточное число 23,6 |
| Подвеска: | |
| передняя | На двух продольных полуэллиптических рессорах, амортизаторы гидравлические, телескопические, двухстороннего действия |
| задняя | На двух продольных полуэллиптических рессорах с дополнительными рессорами |
| Заправочные объемы (рекомендуемые эксплуатационные материалы), л: | |
| топливный бак | 200 (топливо дизельное: летом — ДЛ, зимой — ДЗ; при температуре —30°С и ниже — арктическое ДА) |
| система охлаждения двигателя | 45 (вода или антифриз) |
| картер коробки передач | 5,5 (летом масло МК-22, зимой — МС-14) |

| | |
|--|--|
| система смазки двигателя | 28 (летом масло Дс-11 или Дп-11, зимой Дс-8 или Дп-8) |
| картер главной передачи заднего моста | 7,0 (масло автотракторное трансмиссионное) |
| картеры колесных передач | 3,0 (масло автотракторное трансмиссионное) |
| картер рулевого механизма | 1,5 (масло МТ-16п) |
| система гидроусилителя руля | 4,0 (летом масло индустриальное 20, зимой масло индустриальное 12) |
| воздушный фильтр . . | 1,6 (масло для двигателя) |
| Вес агрегатов, кг: | |
| двигатель без оборудования | 820 |
| двигатель с оборудованием и сцеплением | 1000 |
| коробка передач | 230 |
| карданный вал | 36 |
| передний мост | 323 |
| задний мост | 740 |
| рама | 470 |
| кузов | 875 |
| кабина | 525 |
| колесо в сборе с шиной | 137 |