

**39.33**  
**К 78**  
**УДК 656.113(031)**

*Государственный научно-исследовательский институт автомобильного транспорта НИИАТ*

**КРАТКИЙ АВТОМОБИЛЬНЫЙ  
СПРАВОЧНИК**

Ответственный за выпуск *А. Н. Понизовкин.*

Редактор *А. П. Седова*

Технический редактор *Т. А. Захарова*

Корректор *О. М. Зверева*

**НК**

---

Сдано в набор 03.03.81 г. Подписано в печать 26.11.81 г. Т-29355.  
Формат 60×90<sup>1/16</sup> Бум тип. № 3. Гарнитура литературная. Печать офсетная.  
Усл. печ. л. 29. Усл. кр.-отт. в переплете № 7 29, в переплете № 5 29,26  
Уч.-изд. л. 39,08. Тираж 200 000 (3-й завод 100.001–150.000) Заказ 1841.  
Цена в переплете № 7 — 2 р. 20 к., в переплете № 5 — 2 р. 10 к.  
Изд. № 1к-2-1/14 № 1332.  
Издательство «ТРАНСПОРТ», 107174, Москва, Басманный туп., 6а.

---

443086ГСП, г. Куйбышев, пр. Карла Маркса, 201. Тип. изд-ва «Волжская коммуна»

**К78**

**Краткий автомобильный справочник. — 9-е изд.,  
перераб. и доп. — М.: Транспорт, 1982. — 464 с. —  
(Гос. науч.-исслед. ин-т автомоб. трансп.).**

В справочнике приведены технические характеристики подвижного состава, данные по топливной аппаратуре, электрооборудованию, шинам, эксплуатационным материалам, оборудованию для технического обслуживания (ТО), текущего ремонта (ТР) и диагностики, классификация подвижного состава и перечень основных руководящих материалов по автомобильному транспорту.

Девятое издание дополнено техническими характеристиками новых моделей подвижного состава, оборудования для ТО, ТР и диагностики, новыми нормативами по шинам, топливам и смазкам.

Восьмое издание вышло в 1978 г.

Справочник предназначен для инженерно-технических работников автомобильного транспорта, а также для студентов автомобильно-дорожных институтов и техникумов.

**К 3603030000-012**  
**049(01)-82** 12-81

**ББК 39.33**  
**6Т2.13**

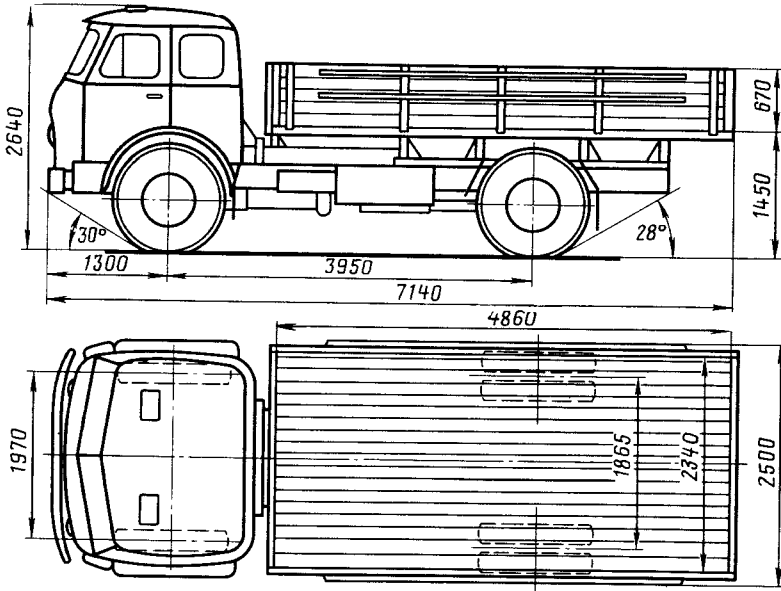
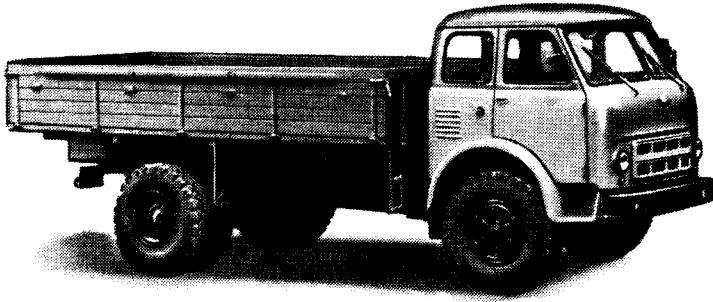
Библиотечная серия

## Автомобили МАЗ-500А (4×2) и МАЗ-516Б (6×2)

Грузовой автомобиль МАЗ-500А выпускался Минским автомобильным заводом с 1970 до 1979 г. Кузов — деревянная платформа с тремя открывающимися бортами. Кабина — цельнометаллическая, двухместная, расположена над двигателем, опрокидывающаяся вперед.

Автомобиль МАЗ-516Б выпускается Минским автомобильным заводом с 1973 г. Кузов — металлическая платформа с деревянным полом, открывающимися боковыми и задним бортами, третья ось — подъемная. Кабина — трехместная, цельнометаллическая со спальным местом, опрокидывающаяся вперед. Основной прицеп к МАЗ-500А и МАЗ-516Б — МАЗ-8926.

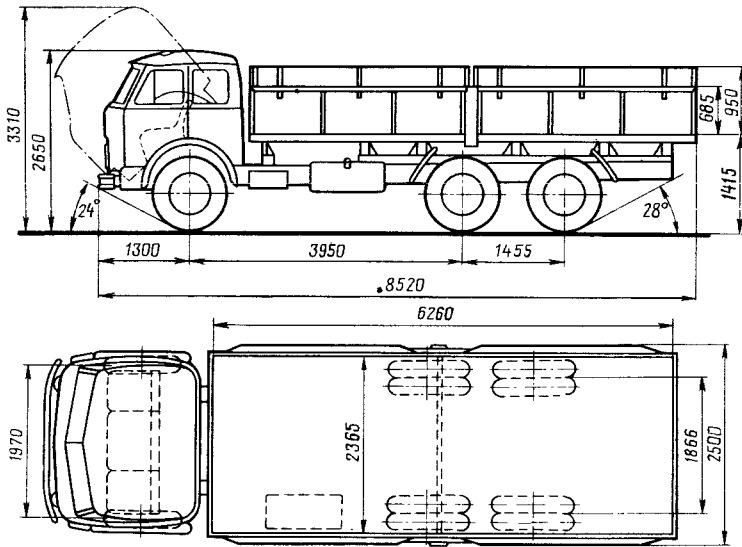
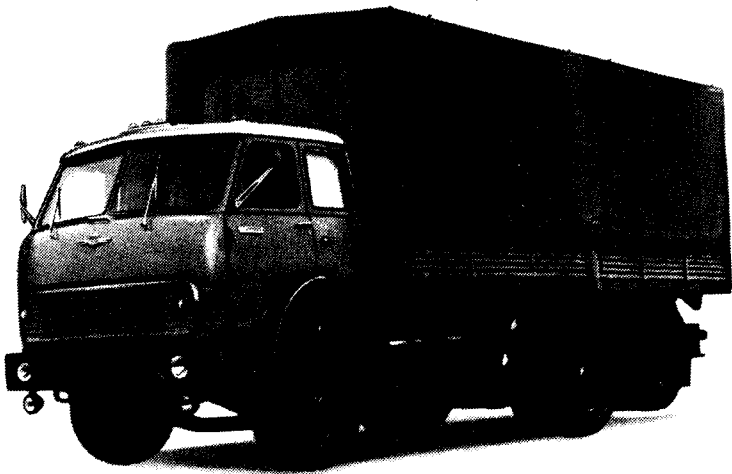
	МАЗ-500А	МАЗ-516Б
Грузоподъемность, кг . . . . .	8000	14500
Допустимая масса прицепа, кг . . . . .	12000	12000
Собственная масса, кг . . . . .	6600	9050
В том числе на переднюю ось . . . . .	3350	3850
» заднюю . . . . .	3250	—
» тележку . . . . .	—	5200
Полная масса, кг . . . . .	14825	23700
В том числе на переднюю ось . . . . .	4825	5700
» заднюю . . . . .	10000	—
» тележку . . . . .	—	18000
Дорожные просветы под осью, мм:		
передней . . . . .	270	300
средней . . . . .	—	290
задней . . . . .	270	290
Радиус поворота, м:		
по оси следа внешнего переднего колеса . . . . .	8,5	11
наружный габаритный . . . . .	9,5	12
Максимальная скорость, км/ч . . . . .	85	85
Тормозной путь со скорости 40 км/ч, м . . . . .	18	19,9
Контрольный расход топлива при скорости 40 км/ч, л/100 км . . . . .	22	30
Двигатель . . . . .	ЯМЗ-236	ЯМЗ-238, дизельный, четырехтактный, восьмицилиндровый, V-образный
Диаметр цилиндра и ход поршня, мм . . . . .	130×140	130×140
Рабочий объем, л . . . . .	11,15	14,86
Степень сжатия . . . . .	16,5	16,5
Порядок работы цилиндров . . . . .	1—4—2—5—3—6	1—5—4—2—6—3—7—8
Максимальная мощность при 2100 об/мин, л. с. (кВт) . . . . .	180 (132,4)	240 (176,5)
Максимальный крутящий момент при 1500 об/мин, кгс·м (Н·м) . . . . .	68 (666,8)	90 (882,6)
ТНВД . . . . .	шестиплунжерный	восьмиплунжерный
Форсунки . . . . .		закрытого типа
Напряжение в сети электрооборудования, В . . . . .	24	24
Аккумуляторная батарея . . . . .	6СТ-165 2 шт.	6СТ-182 2 шт.
Генератор . . . . .	Г271	Г271
Реле-регулятор . . . . .	РР127	РР127
Стартер . . . . .	СТ103	СТ103
Сцепление . . . . .	двухдисковое сухое	



Автомобиль МАЗ-500А

	<b>МАЗ-500А</b>	<b>МАЗ-516Б</b>
Коробка передач	.....	.....
Главная передача	.....	.....
Передаточные числа:		
коробки передач	.....	.....
главной передачи	.....	.....
Рулевой механизм	.....	.....

пятиступенчатая с синхронизаторами на II, III, IV и V передачах  
 центральная — коническая одинарная и планетарные редукторы в ступицах колес  
 I—5,26; II—2,90; III—1,52; IV—1,00; V—0,65; З.Х.—5,48  
 7,24  
 7,24  
 винт, гайка-рейка и зубчатый сектор, с гидросилителем, передаточное число 23,6



Автомобиль МАЗ-516Б

МАЗ-500А

МАЗ-516Б

Подвеска:  
передняя . . . . .

задняя . . . . .

на продольных полуэллиптических рессорах, амортизаторы гидравлические телескопические

на продольных полуэллиптических рессорах с дополнительными рессорами

балансирная на четырех продольных полуэллиптических рессорах

Дополнительная ось подъемная с гидроприводом

**МАЗ-500А****МАЗ-516Б**

Тормоза:		
рабочий . . . . .	барабанный на все колеса с пневматическим приводом	
стояночный . . . . .	барабанный на трансмиссию с механическим приводом	
вспомогательный . . . . .	моторный	моторный
Число колес . . . . .	6+1	10+1
Размер шин . . . . .	300—508Р (11,00—20)	
Давление воздуха в шинах колес, кгс/см <sup>2</sup> :		
передних . . . . .	6,0	7,0
средних . . . . .	—	6,75
задних . . . . .	6,5	5,0
Заправочные объемы, л, и рекомендуемые эксплуатационные материалы:		
топливный бак . . . . .	200	350
система охлаждения двигателя . . . . .	28—30	42
система смазки двигателя . . . . .	23	29
воздушный фильтр . . . . .	1,4, масло для двигателя	сухой со сменным бумажным элементом
картер коробки передач . . . . .	5,5, ТСП-15К	5,5, ТСП-15К
картер рулевого механизма . . . . .	1,2 ТСП-15К	1,2 ТСП-15К
система гидроусилителя рулевого управления . . . . .	4, масло марки Р	4, масло марки Р
система механизма вывешивания дополнительной оси . . . . .	—	4, масло веретенное АУ
картер ведущего моста . . . . .	11,5	11,5
амортизаторы . . . . .	два по 0,75 АЖ-12Т или ТСП-15К или ТАп-15В	два по 0,85 веретенное АУ
Масса агрегатов, кг:		
двигатель с оборудованием и сцеплением . . . . .	980	1275
коробка передач . . . . .	215	215
карданные валы . . . . .	41	41
передний мост . . . . .	345	345
задний » . . . . .	825	825
дополнительная ось . . . . .	—	555
рама . . . . .	537	1065
кузов . . . . .	800	1350
кабина . . . . .	565	565
колесо в сборе с шиной . . . . .	125	125
радиатор . . . . .	24,5	24,5

**Автомобили МАЗ-5335 и МАЗ-53352 (4×2)**

Выпускаются Минским автомобильным заводом с 1977 г. Кузов — цельнометаллическая платформа с тремя открывающимися бортами. Кабина — трехместная со спальным местом, цельнометаллическая, расположена над двигателем, опрокидывающаяся вперед.

Модификация автомобиля МАЗ-5335: МАЗ-533501 — северный, предназначен для работы при температурах до минус 60°С. Отличается от МАЗ-5335 наличием двойного остекления, теплоизоляции кабины, шин и резинотехнических изделий, изготовленных из морозостойких материалов. Основной прицеп к МАЗ-5335 — МАЗ-8926.