

ЦЕНТРАЛЬНЫЙ НАУЧНО-ИССЛЕДОВАТЕЛЬСКИЙ
АВТОМОБИЛЬНЫЙ И АВТОМОТОРНЫЙ ИНСТИТУТ

Н А М И

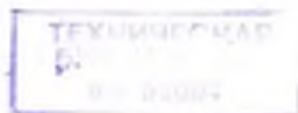
Для служебного пользования

Экз. № 010 — 3

АВТОМОБИЛЬНАЯ ТЕХНИКА X ПЯТИЛЕТКИ

(По материалам выставки в НАМИ, февраль — август 1976 года)

1617-СП

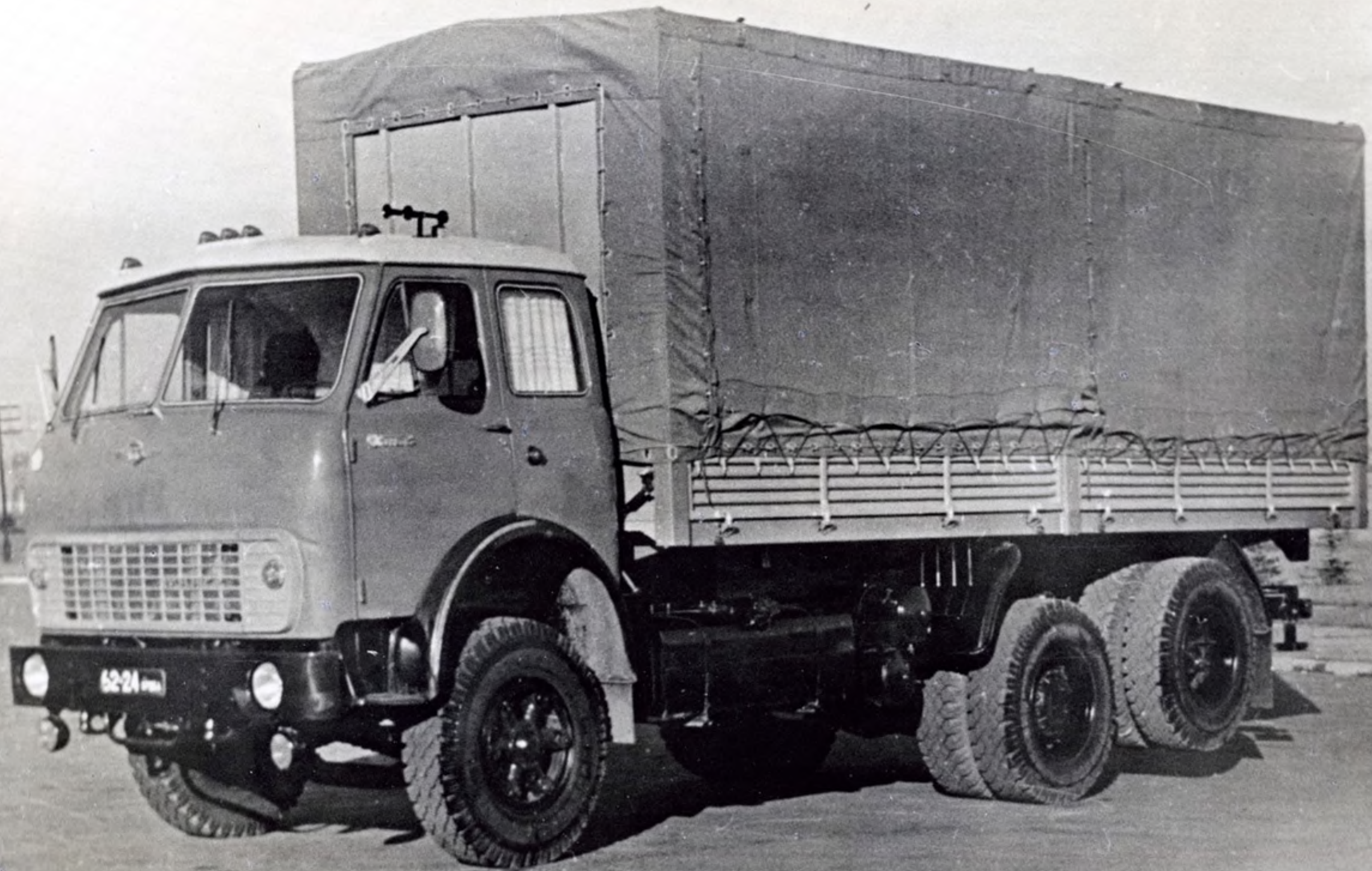


83

ОТДЕЛ НАУЧНОЙ И ТЕХНИКО-ЭКОНОМИЧЕСКОЙ ИНФОРМАЦИИ

ГРУЗОВОЙ АВТОМОБИЛЬ МАЗ-516Б ТИПА 6×2 С ДОПОЛНИТЕЛЬНОЙ ПОДДЕРЖИВАЮЩЕЙ ОСЬЮ

Грузоподъемность, кг	14500
Вес в снаряженном состоянии, кг	9200
База, мм	3950+1455
Габаритные размеры, мм	8525×2500×2850 (по кабине)
Тип двигателя:	ЯМЗ-238Е, четырехтактный, дизельный, V-образный
Число цилиндров	8
Рабочий объем цилиндров, л	11,86
Наибольшая мощность при 2300 об/мин, л. с.	270
Расход топлива (контрольный), л/100 км	30
Наибольшая скорость, км/ч	85
Размер шин	300—508Р
Начало серийного производства	1976 г.
Изготовитель	Минский автомобильный завод (АвтоМАЗ)



ГРУЗОВОЙ АВТОМОБИЛЬ МАЗ-63031 ТИПА 6×2 С ПРИЦЕПОМ МАЗ-8378

Грузоподъемность, кг	14000+14000
Вес в снаряженном состоянии, кг	10000+5500
База, мм	4350+1400
Габаритные размеры, мм	9850×2500×3500 (по тенту)
Тип двигателя:	ЯМЗ-840, четырехтактный, дизельный, V-образный
Число цилиндров	10
Рабочий объем цилиндров, л	17,6
Наибольшая мощность при 2200 об/мин, л. с.	360
Расход топлива (контрольный), л/100 км	
Наибольшая скорость, км/ч	85
Размер шин	300—508
Начало серийного производства	опытный образец
Изготовитель	Минский автомобильный завод (АвтоМАЗ)

