

629.11(03)

Министерство автомобильного транспорта РСФСР

K-7P

# КРАТКИЙ АВТОМОБИЛЬНЫЙ СПРАВОЧНИК



Издание 6-е, переработанное и дополненное

37781

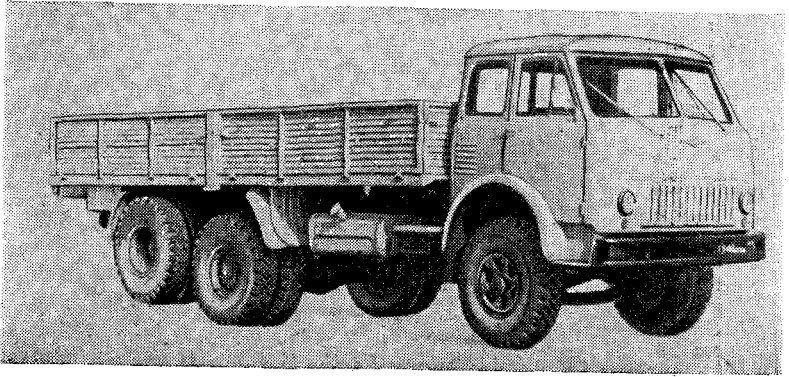
НАУЧНО-ИССЛЕДОВАТЕЛЬСКИЙ  
ИНСТИТУТ АВТОМАТИЧЕСКОЙ  
АППАРАТУРЫ

Издательство «Транспорт» Москва 1972



## АВТОМОБИЛЬ МАЗ-516 (6×2)

Грузовой автомобиль с третьей поддерживающей подъемной осью выпускает Минский автомобильный завод с 1968 г. на базе автомобиля МАЗ-500.



Автомобиль МАЗ-516

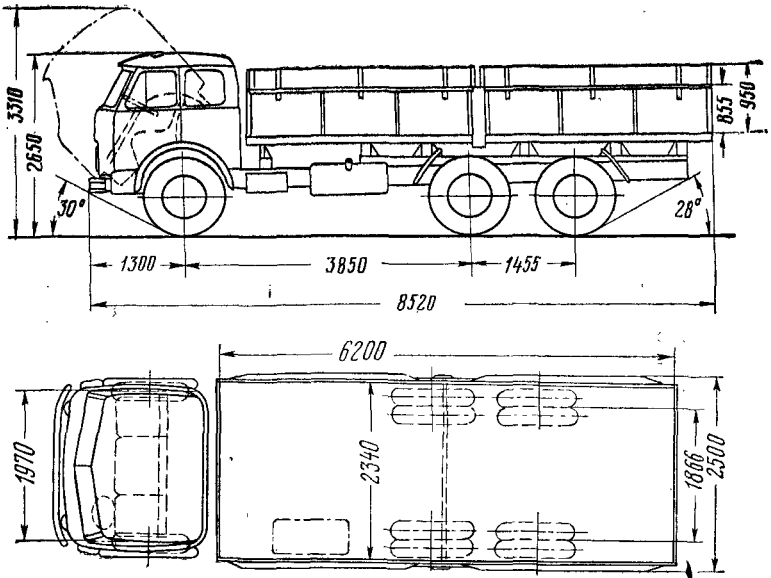


Схема автомобиля МАЗ-516

Кузов — металлическая платформа с деревянным полом.  
Кабина — трехместная, цельнометаллическая.

Грузоподъемность, кг . . . . .	14 000
Собственный вес в снаряженном состоянии, кг . . . . .	8 800
В том числе:	
на переднюю ось . . . . .	3 600
» тележку . . . . .	5 200
Полный вес, кг . . . . .	23 525
В том числе:	
на переднюю ось . . . . .	5 525
» тележку . . . . .	18 000
Дорожные просветы, мм:	
под передней осью . . . . .	270
» средней и задней осями . . . . .	270
Радиус поворота, м:	
по колею внешнего переднего колеса . . . . .	11,0
наружный габаритный . . . . .	12,0
Максимальная скорость, км/ч	85
Контрольный расход топлива, л/100 км . . . . .	30,0
Двигатель . . . . .	ЯМЗ-236 (данные двигателя см. автомобиль МАЗ-500)
Электрооборудование . . . . .	24 в
Аккумуляторная батарея . . . . .	6-ТСТ-165; 2 шт.
Генератор . . . . .	Г270-А; 500 вт; 20 а переменного тока
Реле-регулятор . . . . .	РР127
Стартер . . . . .	СТ103; 9,5 л.с.
Сцепление . . . . .	двухдисковое, сухое
Коробка передач . . . . .	пятиступенчатая, с синхронизаторами на II, III, IV и V передачах
Главная передача . . . . .	центральная, одинарная и планетарные редукторы в ступицах колес
Передаточные числа:	
коробки передач . . . . .	I—6,17; II—3,40; III—1,79; IV—1,00; V—0,73; З.Х.—6,43
главной передачи (общее)	7,24
Размер шин . . . . .	11,00—20
Число колес . . . . .	10+1
Давление воздуха в шинах, кг/см <sup>2</sup> :	
передних . . . . .	6,3
средних . . . . .	6,0
задних . . . . .	4,5
Тормоза:	
ножной . . . . .	колодочный, на все колеса с пневматическим приводом

стояночный . . . . .	колодочный, расположенный на фланце ведущей шестерни ведущего моста с механическим приводом
тормоз-замедлитель . . . . .	компрессонный, с механическим приводом
Рулевой механизм . . . . .	винт и гайка с перекатывающимися шариками; с гидроусилителем; передаточное число — 23,6
Подвеска:	
передняя . . . . .	на двух продольных полуэллиптических рессорах; амортизаторы гидравлические, телескопические, двустороннего действия
задняя . . . . .	балансирующая, на четырех продольных полуэллиптических рессорах
Дополнительная ось . . . . .	балка из трубы с приваренными рессорными площадками и тормозными суппортами
Механизм вывешивания дополнительной оси . . . . .	гидравлическое устройство с приводом от насоса гидроусилителя рулевого управления и механическими захватами, крепящими ось в вывешенном состоянии
Заправочные объемы (л) и рекомендуемые эксплуатационные материалы:	
топливный бак (2 шт.) . . . . .	200+100 — дизельное топливо, летом ДЛ или Л, зимой ДЗ или З при температуре — 30°C, а ниже — арктическое ДА или А
система охлаждения двигателя . . . . .	28—30 — вода или антифриз
система смазки двигателя (с радиатором) . . . . .	24 — летом масло ДС-11, зимой ДС-8
воздушный фильтр . . . . .	1,6—масло для двигателя
система гидроусилителя рулевого управления и механизм вывешивания третьей оси . . . . .	8,2—масло ВНИИ НП-1 или марки «Р» для гидросистем автомобилей
картер коробки передач . . . . .	5,5—летом масло МК-22, зимой МС-14 или ТС-14,5 с присадкой ЭФО

картер ведущего моста . . . . .	11,5—масло ТАп-15 или ТАп-15В
» колесной передачи . . . . .	1,5 (каждый) — масло авто-тракторное трансмиссионное
» рулевого механизма . . . . .	1,2—масло МТ-16п или ТС-14,5 с присадкой ЭФО
амортизаторы . . . . .	два передних по 0,75 — масло веретенное АУ

**Вес агрегатов, кг:**

двигатель без оборудования . . . . .	820
двигатель с оборудованием и сцеплением . . . . .	1 000
коробка передач . . . . .	230
карданные валы . . . . .	36
передний мост . . . . .	325
ведущий » . . . . .	740
поддерживающая ось . . . . .	600
рама . . . . .	680
кузов . . . . .	1 050
кабина . . . . .	525
колесо в сборе с шиной . . . . .	120
радиатор . . . . .	26

**АВТОМОБИЛЬ КраЗ-257 (6×4)**

Грузовой автомобиль выпускает Кременчугский автомобильный завод с 1965 г.

Кузов — деревянная платформа с тремя открывающимися бортами (боковые борта сдвоенные).

Кабина — трехместная, деревянная, с металлической обшивкой.

С 1963 до 1965 г. завод выпускал автомобиль КраЗ-219Б, отличавшийся от КраЗ-257 силовым агрегатом, с 1959 до 1963 г. — КраЗ-219, который являлся модернизированным автомобилем ЯАЗ-210, выпускавшимся с 1951 до 1959 г. Ярославским автомобильным заводом.

Грузоподъемность, кг . . . . .	12 000
Общий вес буксируемого прицепа, кг . . . . .	16 600
Собственный вес в снаряженном состоянии, кг . . . . .	11 130
<b>В том числе:</b>	
на переднюю ось . . . . .	4 300
» тележку . . . . .	6 830
<b>Полный вес, кг . . . . .</b>	<b>23 355</b>
<b>В том числе:</b>	
на переднюю ось . . . . .	4 665
» тележку . . . . .	18 690
<b>Дорожные просветы, мм:</b>	
под передней осью . . . . .	290
» задней и средней осями . . . . .	290