

НИИИГ

КРАТКИЙ

АВТОМОБИЛЬНЫЙ СПРАВОЧНИК

Издание 5-е, переработанное и дополненное



Издательство «Транспорт» Москва 1968

Заправочные объемы (рекомендуемые эксплуатационные материалы), л:	
топливный бак	80,0 (автомобильный бензин с октановым числом 91)
система охлаждения	17,0 (вода или антифриз)
система смазки двигателя	6,5 (масло АКЗп-10 с присадкой АЗНИИ-8)
картер гидропередачи	9,5 (масло специальное)
картер заднего моста	0,9 (масло для гипоидных передач)
картер рулевого механизма	0,18 (масло автотракторное трансмиссионное)
система гидроусилителя руля	1,6 (масло специальное)
гидравлический привод тормозов и сцепления	0,5 (тормозная жидкость)
воздушный фильтр	0,55 (масло для двигателя)
амортизаторы	два передних по 0,2 и два задних по 0,4 (масло веретенное АУ)

АВТОМОБИЛЬ ЗИЛ-111Г (4 × 2)

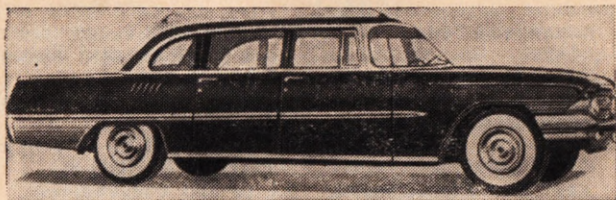
Легковой автомобиль большого литража; выпускается Московским автомобильным заводом им. Лихачева с 1963 г.

Кузов — закрытый, четырехдверный, с тремя рядами сидений, установлен на раме, состоящей из двух продольных балок с Х-образным усилением в средней части. Трансмиссия гидромеханическая с автоматическим управлением.

С 1964 г. завод выпускает модификацию — ЗИЛ-111Д (со съёмным верхом).

С 1959 до 1963 г. завод выпускал автомобиль ЗИЛ-111 и его модификации: ЗИЛ-111А (с установкой для кондиционирования воздуха) и ЗИЛ-111В (с открывающимся мягким верхом).

Число мест	7
Собственный вес в снаряженном состоянии, кг	2815



Автомобиль ЗИЛ-111Г

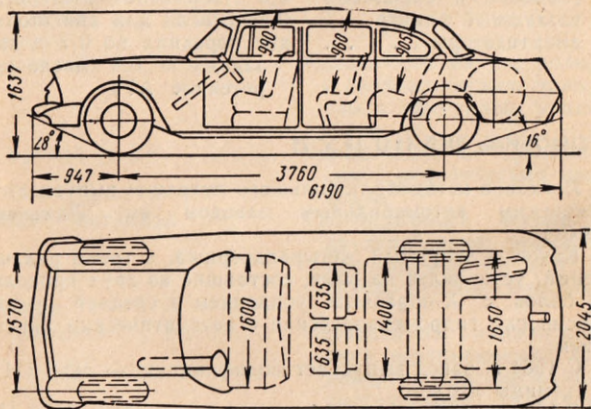


Схема автомобиля ЗИЛ-111Г

в том числе:	
на переднюю ось . . .	1480
на заднюю ось . . .	1335
Полный вес, кг	3340
в том числе:	
на переднюю ось	1660
на заднюю ось	1680
Дорожные просветы, мм	
под передней осью . . .	210
под задней осью . . .	210
Наименьший радиус поворота по колею внешнего переднего колеса, м . . .	7,5
Максимальная скорость, км/ч	170
Контрольный расход топлива при скорости 50—60 км/ч, л/100 км	19
Модель и тип двигателя, число цилиндров	ЗИЛ-III, V-образный, карбюраторный, четырехтактный, восьмицилиндровый, верхнеклапанный
Диаметр цилиндра, мм . . .	100,0
Ход поршня, мм	95,0
Литраж, л	5,98
Степень сжатия	9,00
Порядок работы цилиндров	1—5—4—2—6—3—7—8
Максимальная мощность, л. с.	200
Число оборотов коленчатого вала при максимальной мощности, об/мин . . .	4200
Максимальный крутящий момент, кгм	45,0
Число оборотов коленчатого вала при максимальном крутящем моменте, об/мин	2200—2400
Карбюратор	К-85Б
Электрооборудование . . .	12 в
Аккумуляторная батарея .	6-СТ-68; 2 шт.
Генератор	Г-8В; 35 а; 400 вт
Реле-регулятор	РР-27
Стартер	СТ-14; 1,4 л. с.

Прерыватель - распределитель	P-4
Свечи зажигания	A-13B
Коробка передач	Гидравлический трансформатор (максимальный коэффициент трансформации — 2,45), работающий совместно с двухступенчатой планетарной коробкой передач
Передаточные числа:	
коробки передач	I — 1,72; II — 1,00; задний ход—2,39
главной передачи.. . . .	3,54 (гипоидная)
Размер шин	8,90—15
Число колес	4 + 1
Давление воздуха в шинах, $кГ/см^2$:	
передних	2,2
задних	2,2
Тормоза:	
ножной	Колодочный, на все колеса с гидравлическим приводом и вакуумным усилителем
ручной	Колодочный, на трансмиссию с механическим приводом
Рулевой механизм	Винт и гайка с встроенным гидравлическим усилителем, передаточное число 22,4
Подвеска:	
передняя	Независимая, рычажная, на двух вертикальных цилиндрических пружинах, амортизаторы гидравлические, рычажные, двухстороннего действия
задняя	На двух продольных полуэллиптических рессорах, амортизаторы гидравлические, телескопические, двухстороннего действия

Заправочные объемы (рекомендуемые эксплуатационные материалы), л:

топливный бак	120 (автомобильный бензин «Экстра» с октановым числом 95)
система охлаждения двигателя	23 (вода или антифриз)
система смазки двигателя	7,5 [масло автомобильное АС-8 (М8Б)]
картер коробки передач	12,5 (масло для гидропередач ВНИИ НП-1)
картер заднего моста	3,4 (масло для гипоидных передач)
картер рулевого механизма	2,5 (масло для гидропередач ВНИИ НП-1)
гидравлический привод тормозов	0,4 (тормозная жидкость ВТУ МХП 1608-56)
воздушный фильтр	0,65 (автомобильное масло МК-22)
амортизаторы	два передних по 0,3 и два задних по 0,4 (амортизаторная жидкость АЖ-16 НИИГСМ)

Вес агрегатов, кг:

двигатель без оборудования	312
двигатель с оборудованием и сцеплением	365
коробка передач	97
карданный вал	18
передний мост	123
задний мост	118
рама	396
колесо в сборе с шиной	33,5
