

СОВЕТ НАРОДНОГО ХОЗЯЙСТВА УЛЬЯНОВСКОГО
ЭКОНОМИЧЕСКОГО АДМИНИСТРАТИВНОГО РАЙОНА

УЛЬЯНОВСКИЙ АВТОМОБИЛЬНЫЙ ЗАВОД

**КАТАЛОГ
ЗАПАСНЫХ ЧАСТЕЙ
АВТОМОБИЛЕЙ
ГАЗ-69, ГАЗ-69А, УАЗ-450,
УАЗ-450А И УАЗ-450Д**



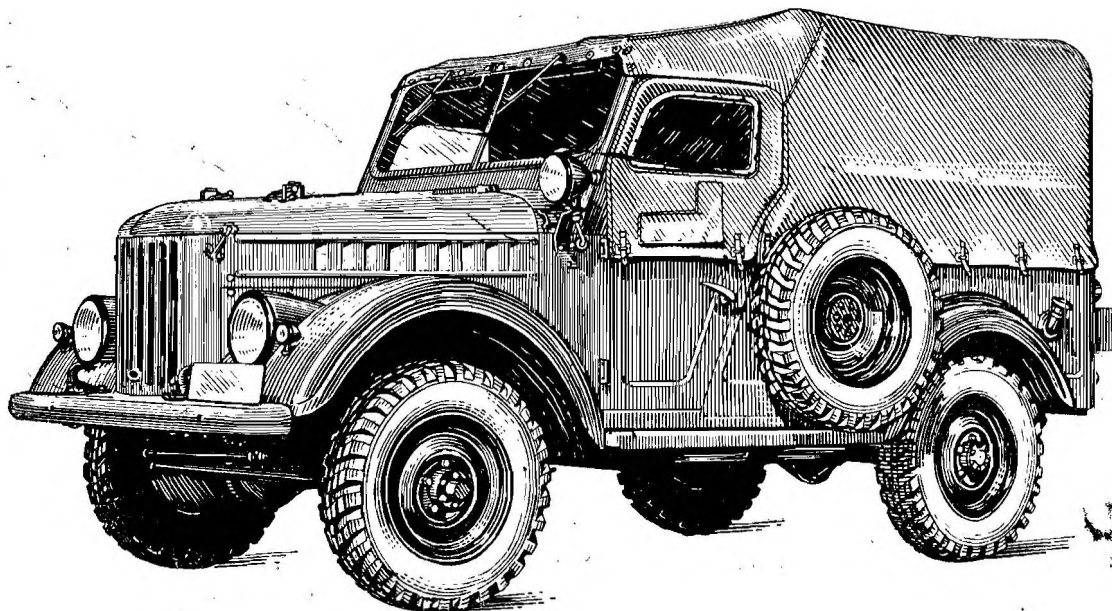
ГОСУДАРСТВЕННОЕ НАУЧНО-ТЕХНИЧЕСКОЕ ИЗДАТЕЛЬСТВО
МАШИНОСТРОИТЕЛЬНОЙ ЛИТЕРАТУРЫ
Москва 1960

ТЕХНИЧЕСКАЯ ХАРАКТЕРИСТИКА АВТОМОБИЛЕЙ ГАЗ-69, ГАЗ-69А, УАЗ-450, УАЗ-450А И УАЗ-450Д

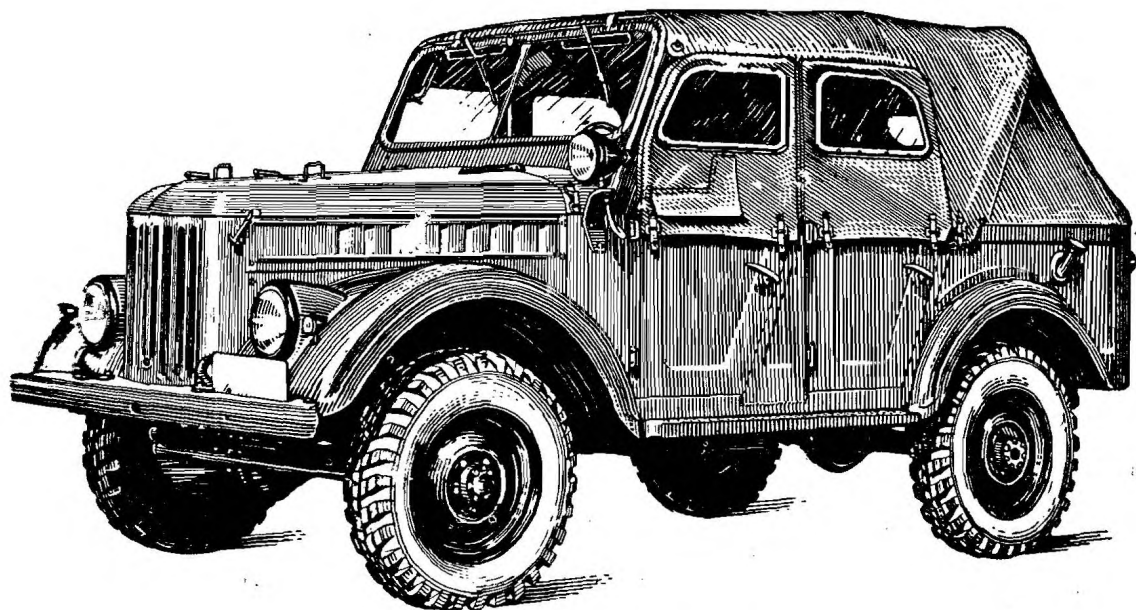
Автомобили ГАЗ-69 (фиг. 1) и ГАЗ-69А (фиг. 2) являются легковыми автомобилями повышенной проходимости с обеими ведущими осями и с открывающимися кузовами. Кузов автомобиля ГАЗ-69 оборудован съемным тканевым тентом, а ГАЗ-69А — опускающимся тканевым тентом.

Автомобили УАЗ-450 (фиг. 3) и УАЗ-450А (фиг. 4) построены на базе шасси автомобиля ГАЗ-69 и оборудованы кузовами вагонного типа. Автомобиль УАЗ-450 предназначен для перевозки промышленных и продовольственных товаров, а автомобиль УАЗ-450А — для перевозки больных и обслуживания пунктов скорой медицинской помощи в городах и населенных сельских пунктах.

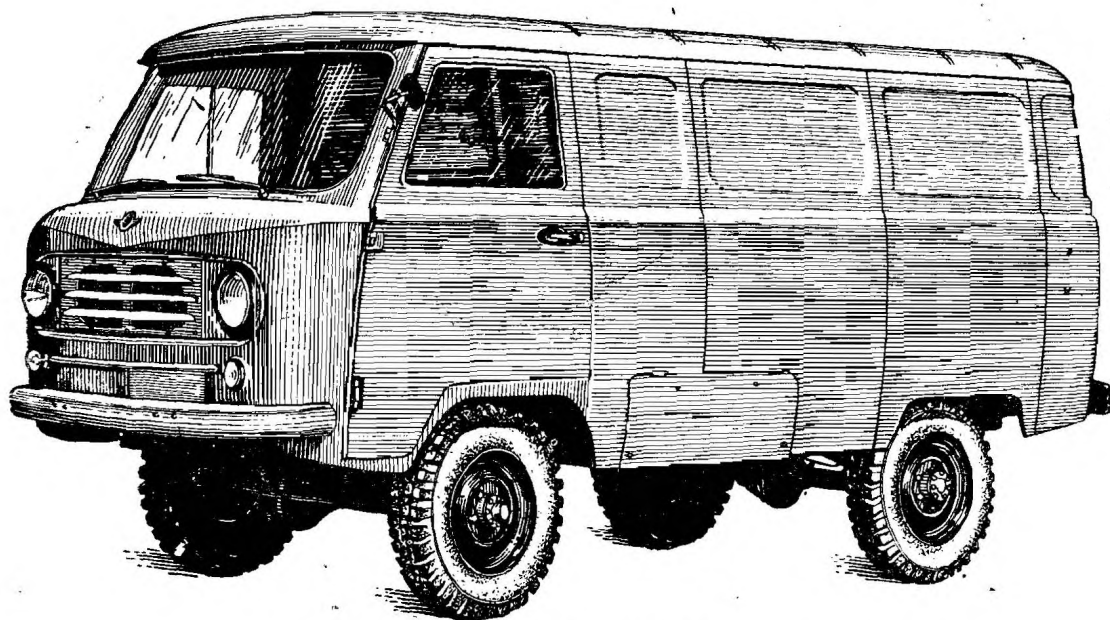
Грузовой двухосный автомобиль УАЗ-450Д (фиг. 5) повышенной проходимости также построен на базе шасси автомобиля ГАЗ-69 и оборудован кабиной и кузовом с откидными бортами.



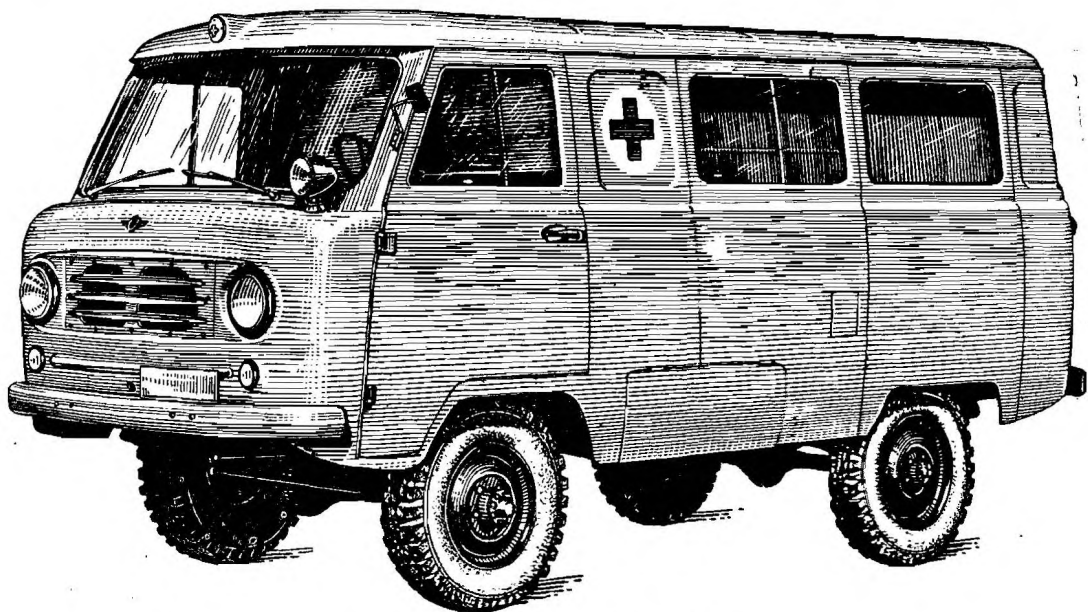
Фиг. 1. Автомобиль ГАЗ-69.



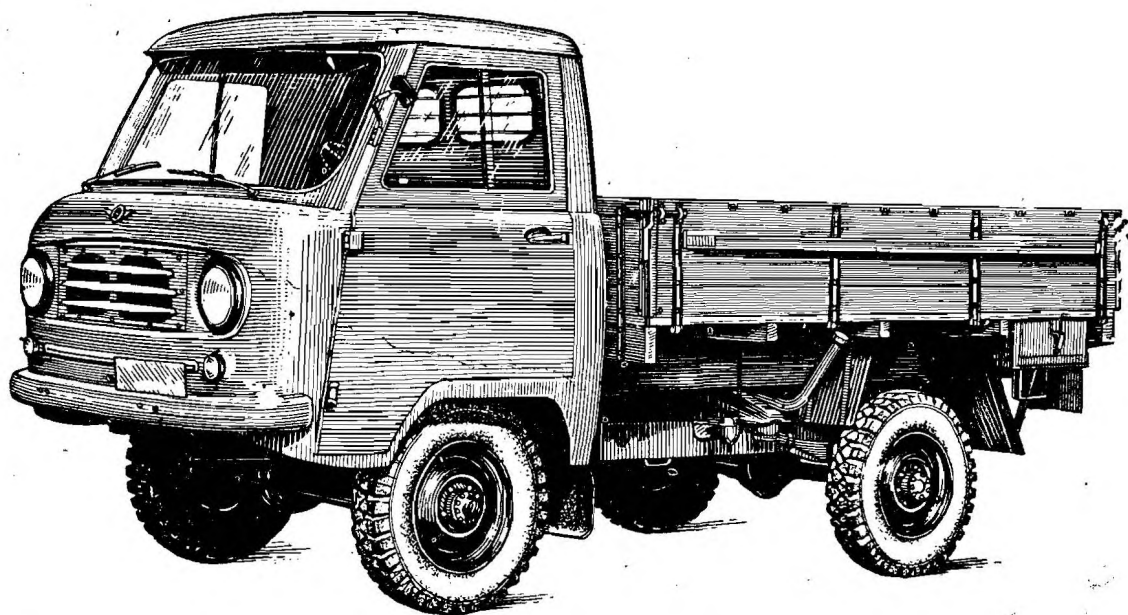
Фиг. 2. Автомобиль ГАЗ-69А.



Фиг. 3. Автомобиль УАЗ-450



Фиг. 4. Автомобиль УАЗ-450А.



Фиг. 5. Автомобиль УАЗ-450Д.

Наименование	Автомобили				
	ГАЗ-69	ГАЗ-69А	УАЗ-450	УАЗ-450А	УАЗ-450Д

ОБЩИЕ ДАННЫЕ

Число мест (включая место водителя)	8	5	2	7—9*	2
Грузоподъемность	2 чел. и 500 кг	5 чел. и 50 кг	750 кг	2 чел. и 550 кг	800 кг
База автомобиля (расстояние между осями передних и задних колес) в мм	2300	2300	2300	2300	2300
Колея на плоскости дороги (передних и задних колес) в мм	1440	1440	1436	1436	1436
Просвет (наименьшее расстояние от поверхности дороги до нижней точки автомобиля) при полной нагрузке в мм	210	210	210	210	210
Углы проходимости (въезда или свеса) с полной нагрузкой в градусах:					
передний	45	45	36	36	36
задний	35	35	33	33	33
Наружный наименьший радиус поворота (по переднему буферу) в м	6,5	6,5	6,8	6,8	6,8
Наименьший радиус поворота по колее наружного переднего колеса в м	6	6	6	6	6
Наибольший подъем, преодолеваемый автомобилем на твердом грунте в градусах	30	30	30	30	30
Наибольшая скорость автомобиля с полной нагрузкой (на горизонтальном участке дороги с усовершенствованным покрытием) в км/час	90	90	90	90	90
Габаритные размеры в мм:					
длина	3850	3850	4360	4360	4405
ширина	1850**	1750	1940	1940	2040
высота (без нагрузки):					
по тенту	2030	1920			
по кузову			2050	2050	
по кабине					2050

ВЕСОВЫЕ ДАННЫЕ

Собственный вес автомобиля в кг	1525	1535	1745	1950	1700
Распределение собственного веса автомобиля по осям в кг†					
на передний мост	860	820	1070	1110	985
на задний мост	665	715	675	840	715
Полный вес автомобиля в кг	2175	1960	2645	2625	2650

* 7 мест относится к варианту размещения четырех больных, лежащих на носилках, двух сопровождающих и водителя; 9 мест—при перевозке шести больных, сидящих на скамейках, двух сопровождающих и водителя.

** С установленным запасным колесом и 1750 мм со снятым запасным колесом.

Наименование	Автомобили				
	ГАЗ-69	ГАЗ-69А	УАЗ-450	УАЗ-450А	УАЗ-450Д
Распределение полного веса автомобилей по осям в кг:					
на передний мост	940	925	1360	1410	1210
на задний мост	1235	1035	1285	1215	1440

Примечание. Собственный вес автомобиля—вес полостью заправленного и снаряженного автомобиля, т. е. автомобиля, емкости которого заполнены топливом, смазкой и водой, снабженного набором шоферского инструмента и принадлежностей и запасным колесом с шиной. В полный вес автомобиля, кроме того, включается полезная нагрузка (вес людей и груза).

ЕМКОСТИ (ЗАПРАВОЧНЫЕ ДАННЫЕ) в л

Топливные баки:					
основной	48	60	48	48	55
дополнительный	27		28	48	
Система охлаждения	12	12	12	12	12
Система смазки двигателя	5,5	5,5	5,5	5,5	5,5
Воздушный фильтр	0,25	0,25	0,25	0,25	0,25
Картер коробки передач	0,8	0,8	0,8	0,8	0,8
Картер раздаточной коробки	1,1	1,1	1,1	1,1	1,1
Картеры мостов (каждый)	0,75	0,75	0,75	0,75	0,75
Картер рулевого механизма	0,25	0,25	0,25	0,25	0,25
Амортизаторы (каждый)	0,145	0,145	0,145	0,145	0,145
Система гидравлического привода тормозов	0,4	0,4	0,4	0,4	0,4
Запасный бачок для масла	6	6	6	6	6

ДВИГАТЕЛЬ

Тип двигателя	Четырехтактный, бензиновый, карбюраторный				
Число цилиндров	4	4	4	4	4
Диаметр цилиндров в мм	82	82	88	88	88
Ход поршня в мм	100	100	100	100	100
Рабочий объем цилиндров в л	2,12	2,12	2,43	2,43	2,43
Степень сжатия	6,5	6,5	6,7	6,7	6,7
Порядок зажигания	1-2-4-3	1-2-4-3	1-2-4-3	1-2-4-3	1-2-4-3
Мощность в л. с.:					
при 3600 об/мин	55	55			
при 3800 об/мин			62—65	62—65	62—65
Крутящий момент					
при 2000 об/мин в кгм	12,7	12,7	15,2—15,8	15,2—15,8	15,2—15,8

СЦЕПЛЕНИЕ

Тип Однодисковое, сухое

КОРобКА ПЕРЕДАЧ

Тип	Механическая, двухходовая, с тремя передачами вперед и одной назад
Передаточные числа:	
первой передачи	3,115
второй »	1,772
третьей »	1,00
заднего хода	3,738

Наименование	Автомобили				
	ГАЗ-69	ГАЗ-69А	УАЗ-450	УАЗ-450А	УАЗ-450Д
РАЗДАТОЧНАЯ КОРОБКА					
Тип	Шестеренчатая, с двумя передачами				
Передаточные числа:					
первой передачи	2,78				
второй » 	1,15				
КАРДАННАЯ ПЕРЕДАЧА					
Тип	Три открытых карданных вала с промежуточной опорой				
Тип шарниров	На игольчатых подшипниках				
ПЕРЕДНИЙ И ЗАДНИЙ МОСТЫ					
Тип	С разъемным в вертикальной плоскости картером				
Главная передача	Одинарная, пара конических шестерен со спиральным зубом, передаточное число 5,125				
Дифференциал	Конический, с двумя сателлитами				
Шарниры поворотных кулаков	Равных угловых скоростей, шариковые				
Углы установки передних колес:					
развала колес	1°30'				
бокового наклона шкворня	5°30'				
наклона нижнего конца шкворня вперед	3°				
Сход колес в мм	1,5—3				
ХОДОВАЯ ЧАСТЬ					
Рама	Штампованная из листовой стали, лонжероны закрытого профиля, соединены шестью поперечинами				
Подвеска	Рессорная, на четырех продольных полуэллиптических рессорах.				
	Концы рессор установлены в резиновых подушках				
Амортизаторы					
тип	Гидравлические, поршневые, двустороннего действия				
количество	4				
Колеса	Штампованные, с глубоким ободом; крепление пятью шпильками				
Шины	Низкого давления, размером 6,50—16; рисунок протектора повышенной проходимости				
	Шестислойные		Восьмислойные		
РУЛЕВОЕ УПРАВЛЕНИЕ					
Тип рулевого механизма	Глобоидальный червяк с двойным роликом				
Передаточное число	18,2				
Привод рулевого механизма	Снабжен конической передачей с передаточным числом 1:1 и карданным шарниром				

Наименование	Автомобили				
	ГАЗ-69	ГАЗ-69А	УАЗ-450	УАЗ-450А	УАЗ-450Д

ТОРМОЗА

Ножные	Колодочные на все четыре колеса, привод гидравлический от педали
Ручной	Колодочный с барабаном, привод механический—тросом от рычага

ЭЛЕКТРООБОРУДОВАНИЕ

Напряжение в сети (номинальное) в в	12
Аккумуляторная батарея	12 в, емкостью 54 а-ч
Генератор	Шунтовой 12 в, 18 а
Реле-регулятор	Состоит из реле обратного тока, регулятора напряжения и ограничителя силы тока
Распределитель	С центробежным и вакуумным регуляторами опережения и октан-корректором
Свечи зажигания	Неразборные, с резьбой 18 мм
Катушка зажигания	С добавочным сопротивлением, автоматически закорачиваемым во время пуска двигателя
Стартер	Электрический, 12 в, с механическим принудительным включением
Сигнал	Электрический, вибрационный
Приборы на щитке	Спидометр, указатель уровня бензина, масляный манометр, амперметр, указатель температуры воды, переключатели и включатели

КУЗОВ

Кузов	Цельнометаллический, открытый	Цельнометаллический, вагонного типа, закрытый, разделен на передний и задний отсеки перегородкой с двумя боковыми и одной задней двухстворчатой дверью, имеющей два окна в створках
	восьмиступенчатый, двухдверный, с задним откидным бортом и съемным тканевым тентом	пятиступенчатый, четырехдверный, с багажником в задней части и опускающимся тканевым тентом
		В заднем отсеке по два окна в боковинах

Наименование	Автомобили				
	ГАЗ-69	ГАЗ-69А	УАЗ-450	УАЗ-450А	УАЗ-450Д*
Кабина	—	—	—	—	Цельно-металлическая, закрытая, с неоткрывающимся ветровым гнутым стеклом
Платформа	—	—	—	—	Деревянная с тремя откидными бортами; передний борт — съемный
Размеры платформы (внутренние) в мм:					
длина	—	—	—	—	2600
ширина	—	—	—	—	1870
высота	—	—	—	—	420
Оборудование кузова и кабины	Электрический стеклоочиститель с двумя щетками, зеркало заднего вида, два прогивосолнечных козырька, две пепельницы, поручень, два коврика				
Сиденья	Два мягких съемных передних сиденья, с мягкими спинками				
	Два задних полумягких, расположенных вдоль кузова по бортам, каждое на 3 человека	Одно мягкое общее на 3 человека			В заднем отсеке по два боковых откидных сиденья и одно откидное на перегородке
Специальное оборудование	—	—	—	—	На боковинах по четыре кронштейна для крепления четырех носилок; в задней части кузова, слева, расположен ящик для предметов ухода за больными