

АВТОМОБИЛЬ «МОСКВИЧ-403» [4 × 2]

Легковой малолитражный автомобиль (переходная модель к автомобилю «Москвич-408») выпускался Московским заводом малолитражных автомобилей с 1962 до 1965 г.

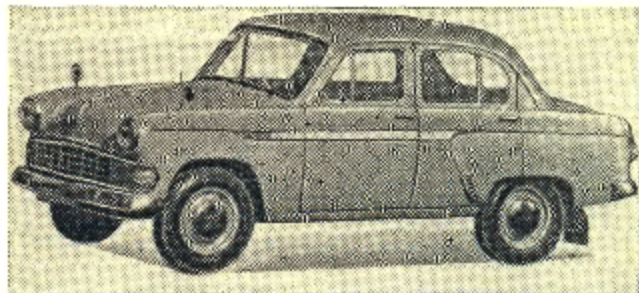
Кузов — закрытый, четырехдверный, несущий.

Передние сиденья можно перемещать в продольном направлении, спинки сидений — откидывать вперед и назад для облегчения посадки на заднее сиденье и устройства спальных мест.

Модификации — «Москвич-424» с кузовом универсал грузоподъемностью 4 чел. и 100 кг груза или 2 чел. и 250 кг груза.

«Москвич-432» с кузовом-фургоном грузоподъемностью 2 чел. и 250 кг груза.

Число мест	4
Собственный вес в снаряженном состоянии, кг	980
в том числе:	
на переднюю ось	520
на заднюю ось	460
Полный вес, кг	1280
в том числе:	
на переднюю ось	640
на заднюю ось	640
Дорожные просветы, мм:	
под передней осью	200
под задней осью	200
Радиус поворота по колею внешнего переднего колеса, м	5,5
Максимальная скорость, км/ч.	115
Контрольный расход топлива при скорости 40—50 км/ч, л/100 км	6,5
Модель и тип двигателя, число цилиндров	МЗМА-407, карбюраторный, четырехтактный, четырехцилиндровый, верхнеклапанный
Диаметр цилиндра, мм	76
Ход поршня, мм	75
Литраж, л	1,36



Автомобиль «Москвич-403»

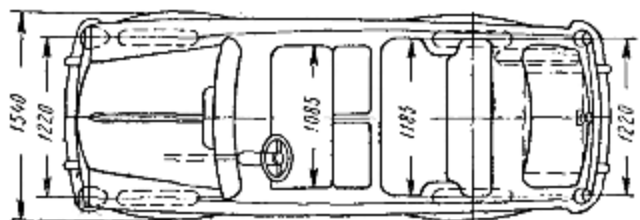
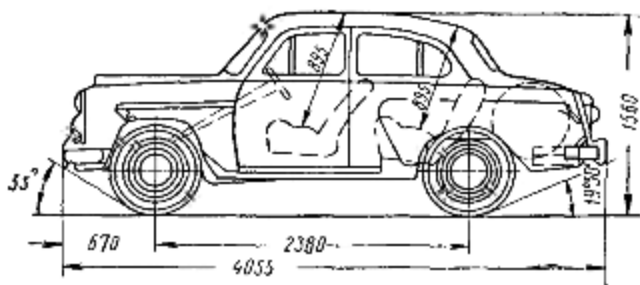


Схема автомобиля «Москвич-403»

Степень сжатия	7,0
Порядок работы цилиндров	1—3—4—2
Максимальная мощность, л. с.	45
Число оборотов коленчатого вала при максимальной мощности, об/мин	4500
Максимальный крутящий момент, кгм	8,8
Число оборотов при максимальном крутящем моменте, об/мин	2600
Карбюратор	К-59
Электрооборудование	12 в
Аккумуляторная батарея	6-СТ-42
Генератор	Г-22; 16 а; 200 вт
Реле-регулятор	РР-102
Стартер	СТ-4; 0,6 л. с.
Прерыватель-распределитель	Р-35
Свечи зажигания	А-11У
Сцепление	Однодисковое, сухое
Коробка передач	Четырехступенчатая, с синхронизаторами на II, III и IV передачах
Передаточные числа: коробки передач	I — 3,81; II — 2,42; III — 1,45; IV — 1,00; задний ход — 4,71
главной передачи	4,55 (гипоидная, 41 и 9 зубьев)
Число колес	4 + 1
Размер шин	5,60—15
Давление воздуха в шинах, кг/см ² :	
передних	1,7
задних	1,7
Тормоза:	
пожной	Колодочный, на все колеса с гидравлическим приводом
ручной	Колодочный, на задние колеса с механическим приводом

Рулевой механизм	Глобондальный червяк с двухгребневым роликом, передаточное число 17,0
Подвеска:	
передняя	Независимая, пружинная, с поперечными рычагами, бесшкворневая, амортизаторы гидравлические, телескопические, двухстороннего действия.
задняя	На двух продольных полуэллиптических рессорах, амортизаторы гидравлические, телескопические, двухстороннего действия.
Заправочные объемы (рекомендуемые эксплуатационные материалы), л:	
топливный бак	35 (автомобильный бензин А-72)
система охлаждения двигателя	6,7 (вода или антифриз)
система смазки двигателя	4,3 (летом — масло индустриальное 50 или АКп-10 и АСп-10, зимой — 70% индустриального и 30% веретенового АУ или АКп-5 и АСп-5)
картер ведущего моста	1,37 (масло для гипондных передач)
картер коробки передач	1,0 (летом — масло МК-22 или МС-24, зимой — МС-14)
картер рулевого механизма	0,15 (масло автотракторное трансмиссионное)
система гидравлического привода тормозов и сцепления	0,44 (тормозная жидкость БСК)
воздушный фильтр	0,35 (масло для двигателя)

амортизаторы Два передних по 0,115 и
два задних по 0,200 (50%
турбинного и 50% транс-
форматорного масла)

Вес агрегатов, кг:

двигатель без оборудо- вания	123
двигатель с оборудова- нием и сцеплением . .	140
коробка передач . . .	18
карданный вал . . .	6
передний мост . . .	74
задний мост	52
кузов	291
колесо в сборе с ши- ной	17,5
радиатор	6,7