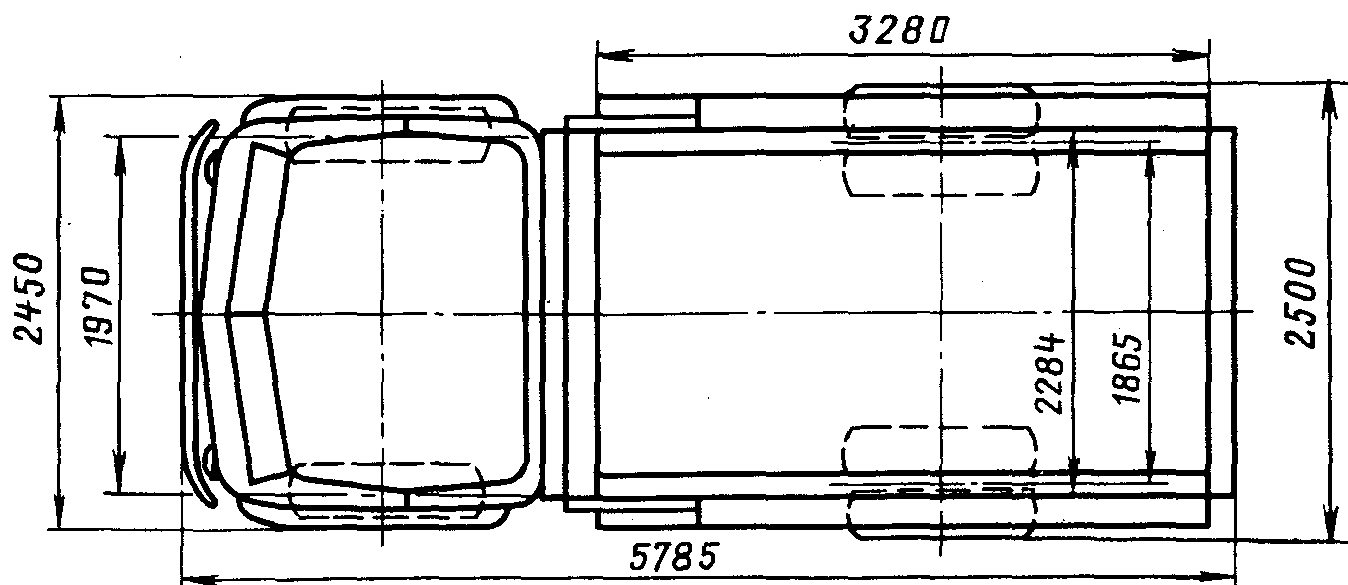
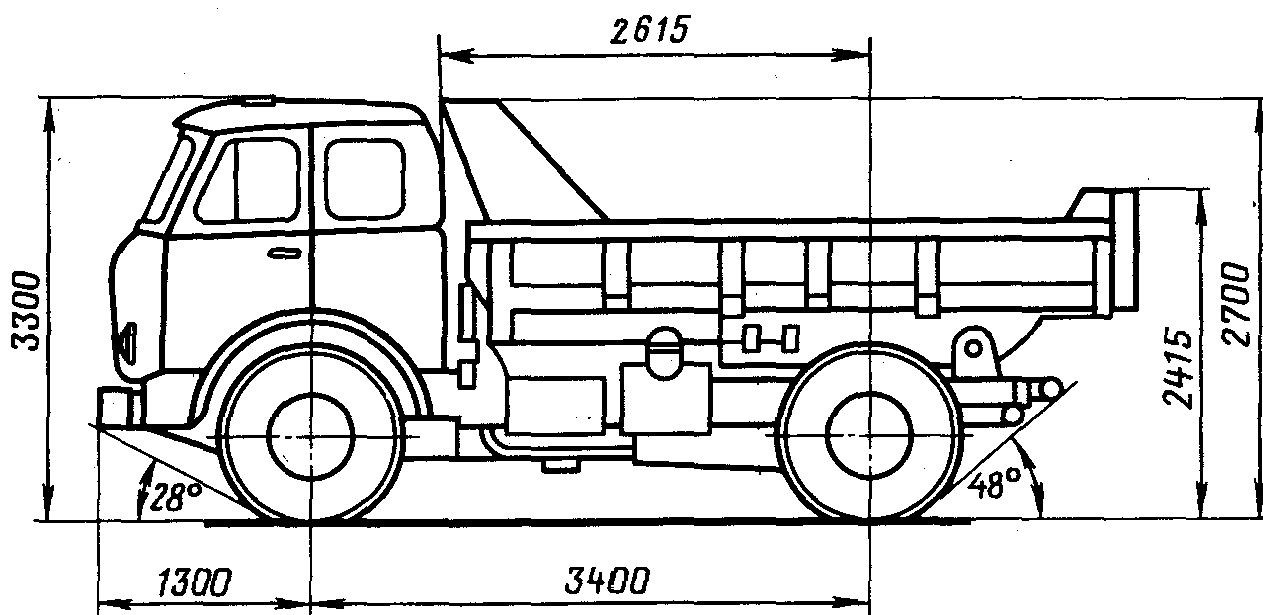
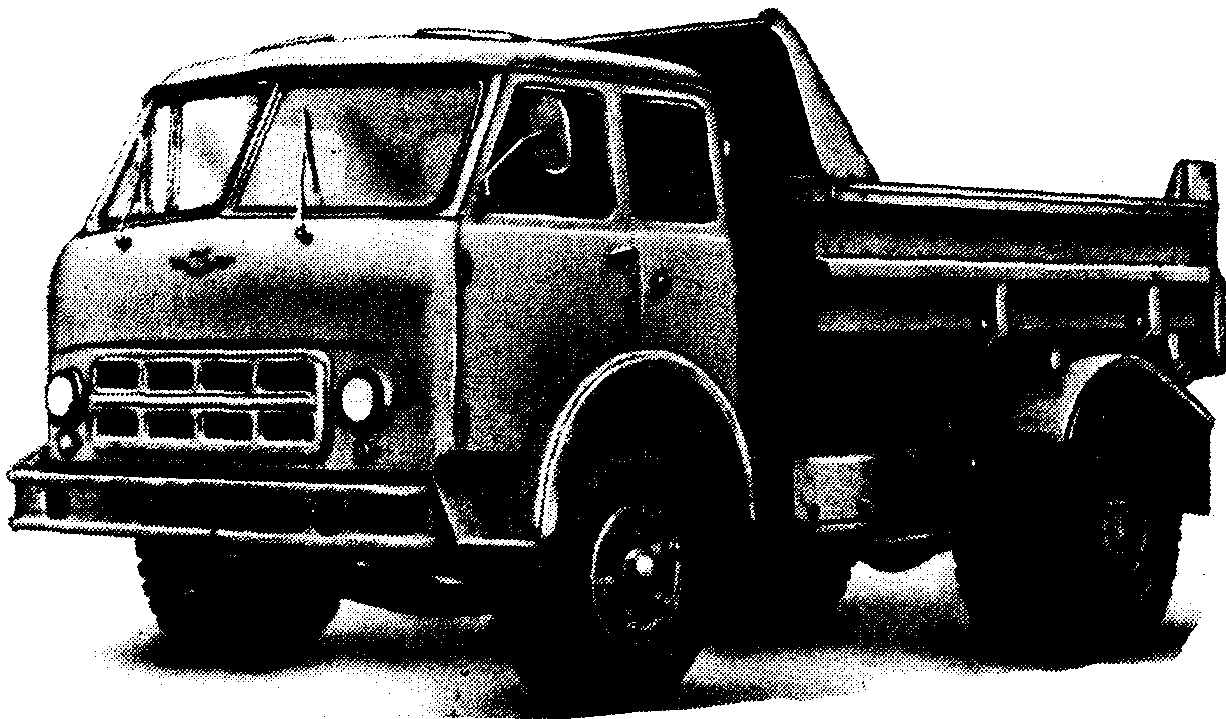
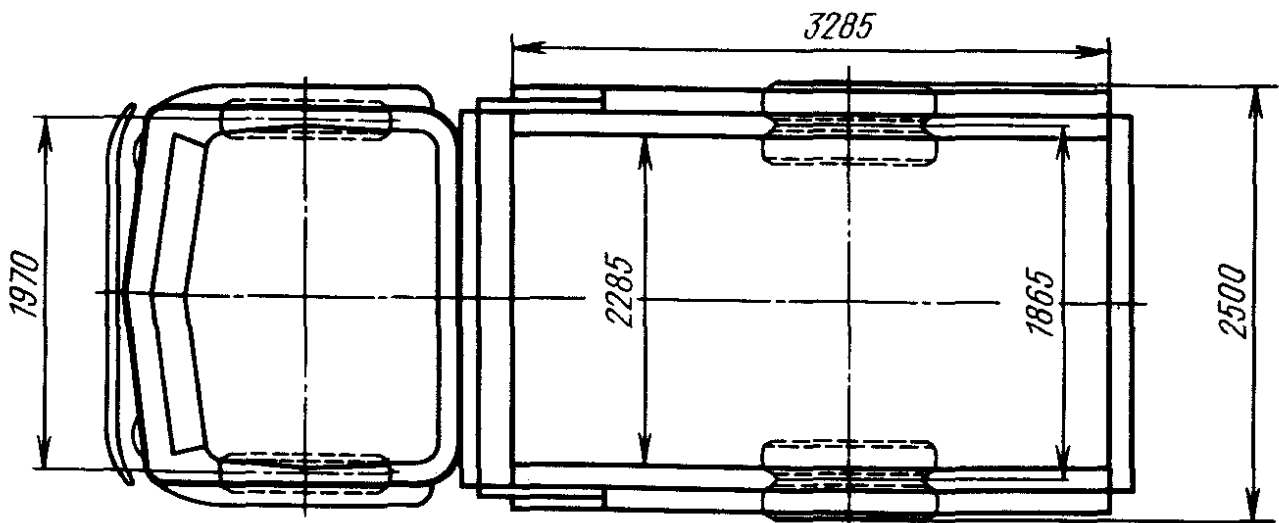
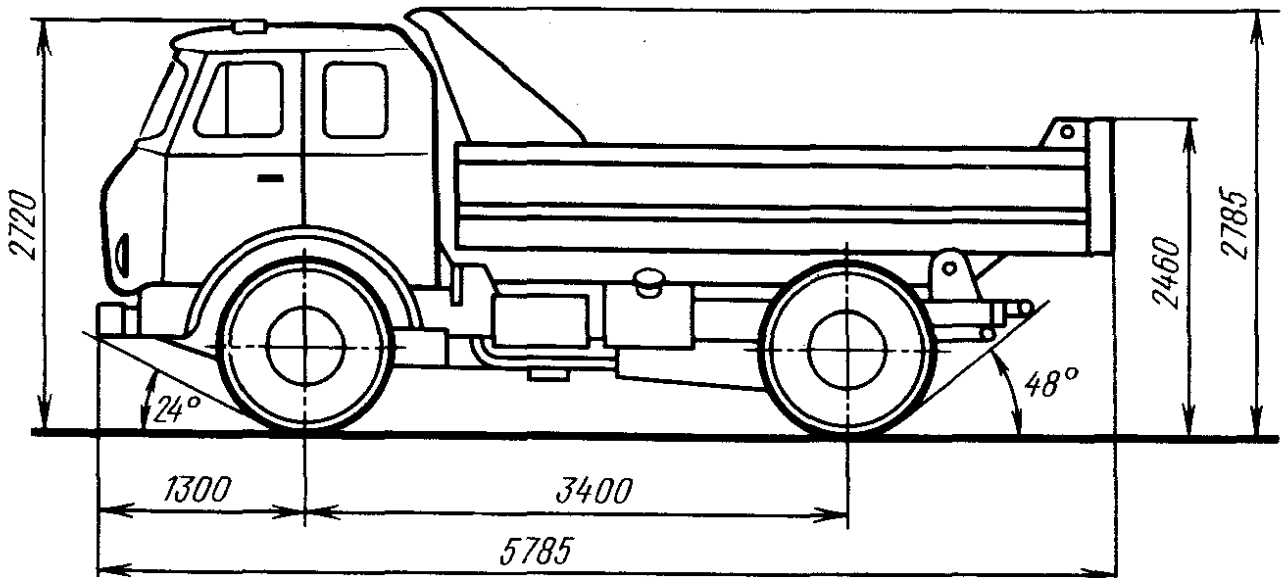
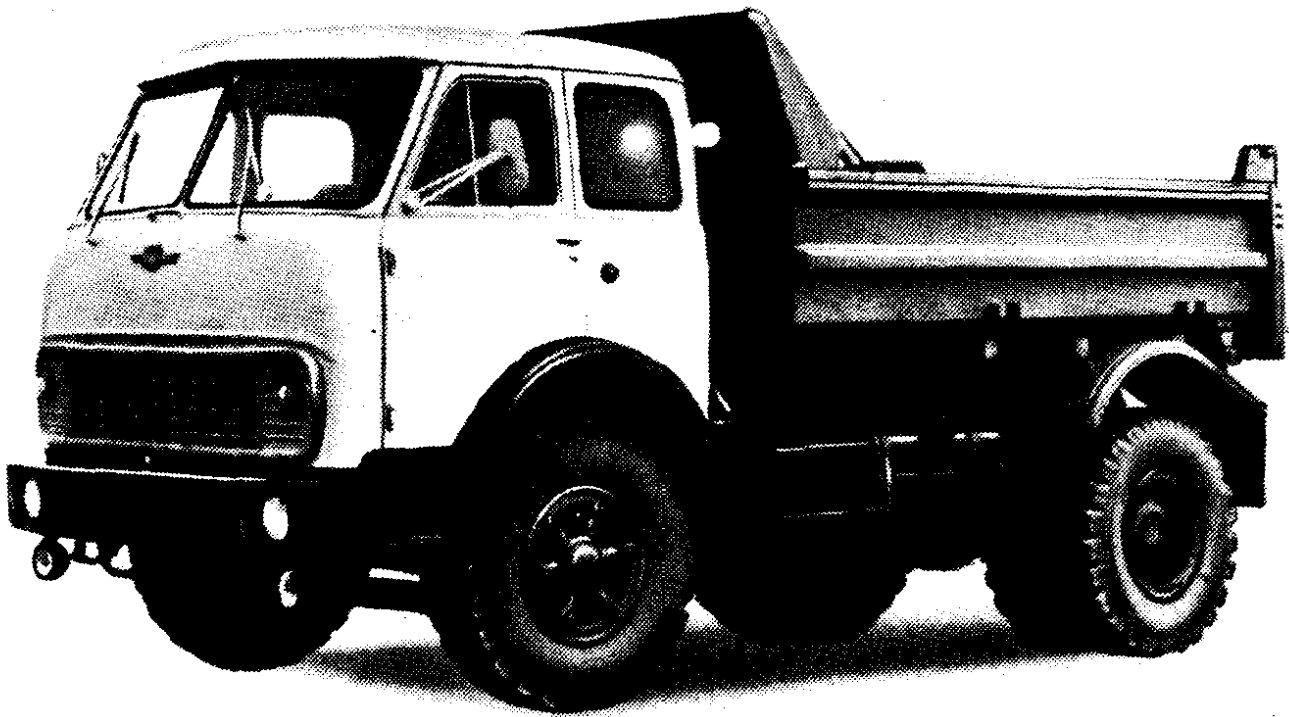


Автомобили МАЗ-503А и МАЗ-5549 (4×2)

Автомобиль-самосвал МАЗ-503А выпускался Минским автомобильным заводом с 1970 до 1979 г., МАЗ-5549 выпускается с 1978 г. на базе автомобиля МАЗ-5335. Кузов — цельнометаллический с разгрузкой назад. Кабина — двухместная, цельнометаллическая, откидывается вперед.



Автомобиль МАЗ-503А



Автомобиль МАЗ-5549

МАЗ-503А

МАЗ-5549

Грузоподъемность, кг	8000	8000
Собственная масса, кг	7100	7225
В том числе на переднюю ось	3580	3600
В том числе на заднюю ось	3520	3625
Полная масса, кг	15250	15375
В том числе на переднюю ось	5250	5375
» заднюю »	10000	10000
Радиус поворота, м:		
по колее внешнего переднего колеса	7,0	7,0
наружный габаритный	7,5	7,5
Объем кузова, м ³	5,1	5,1
Угол подъема кузова, град	55	55
Время » », с	15	15
Максимальная скорость, км/ч	75	75
Тормозной путь со скорости 40 км/ч, м	18	18
Контрольный расход топлива при скорости 40 км/ч, л/100 км	22	22
Подъемное устройство	гидравлическое с приводом от коробки отбора мощности	
Наибольшее рабочее давление в подъемном устройстве, кгс/см ²	100	130
Объем гидросистемы, л	25	25
	зимой масло	индустриальное 12,
	летом индустриальное	20

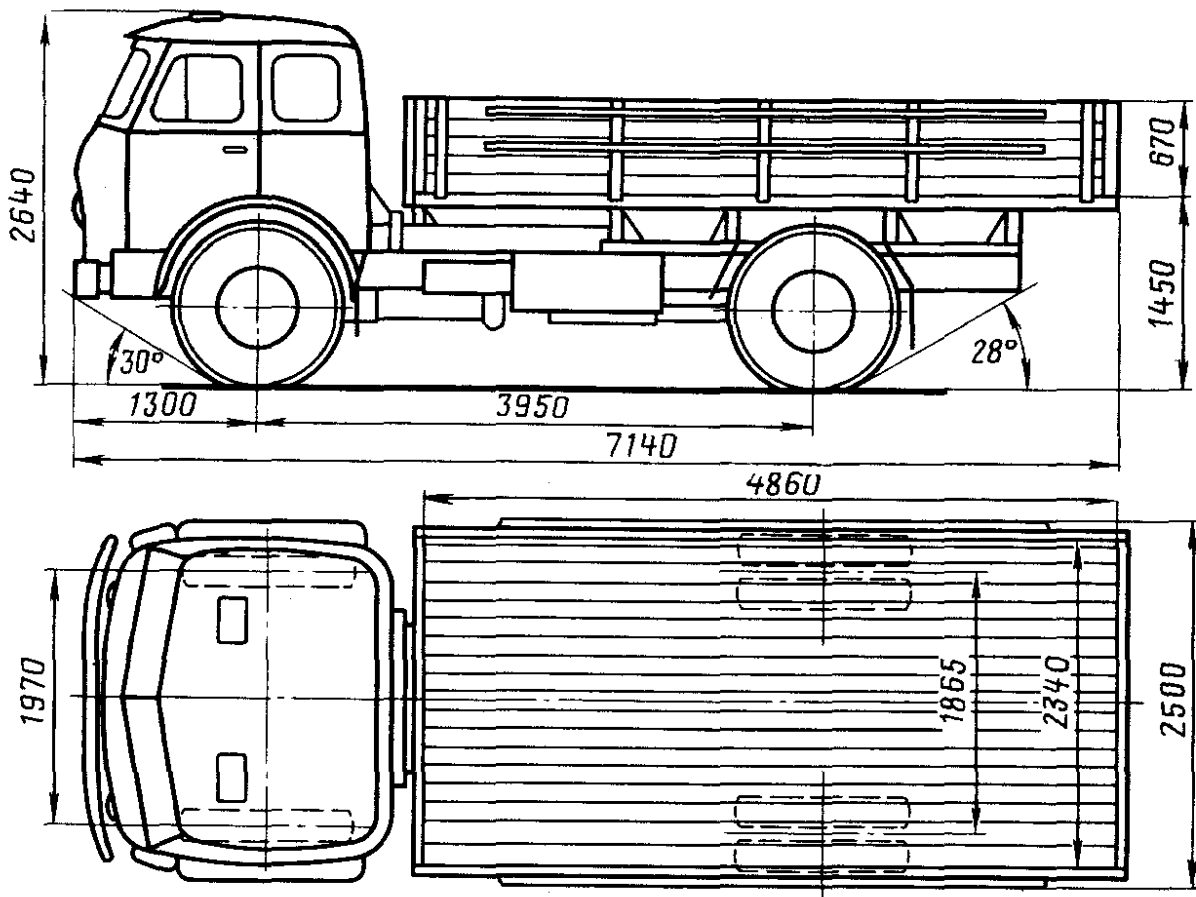
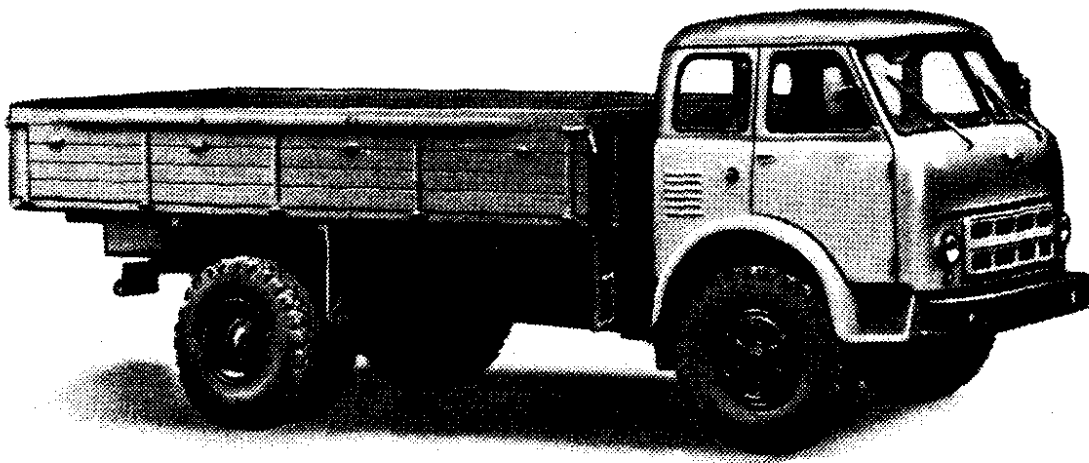
Остальные данные см: автомобиль МАЗ-500А и МАЗ-5335.

Автомобили МАЗ-500А (4×2) и МАЗ-516Б (6×2)

Грузовой автомобиль МАЗ-500А выпускался Минским автомобильным заводом с 1970 до 1979 г. Кузов — деревянная платформа с тремя открывающимися бортами. Кабина — цельнометаллическая, двухместная, расположена над двигателем, опрокидывающаяся вперед.

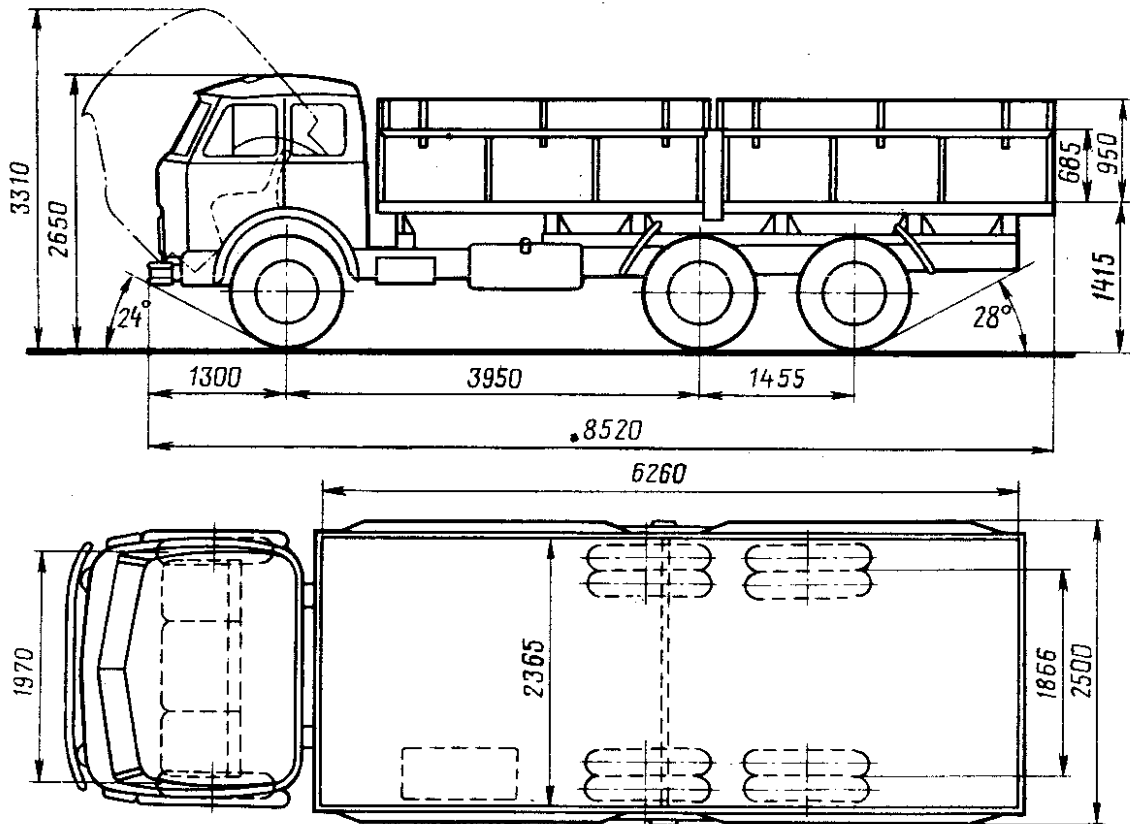
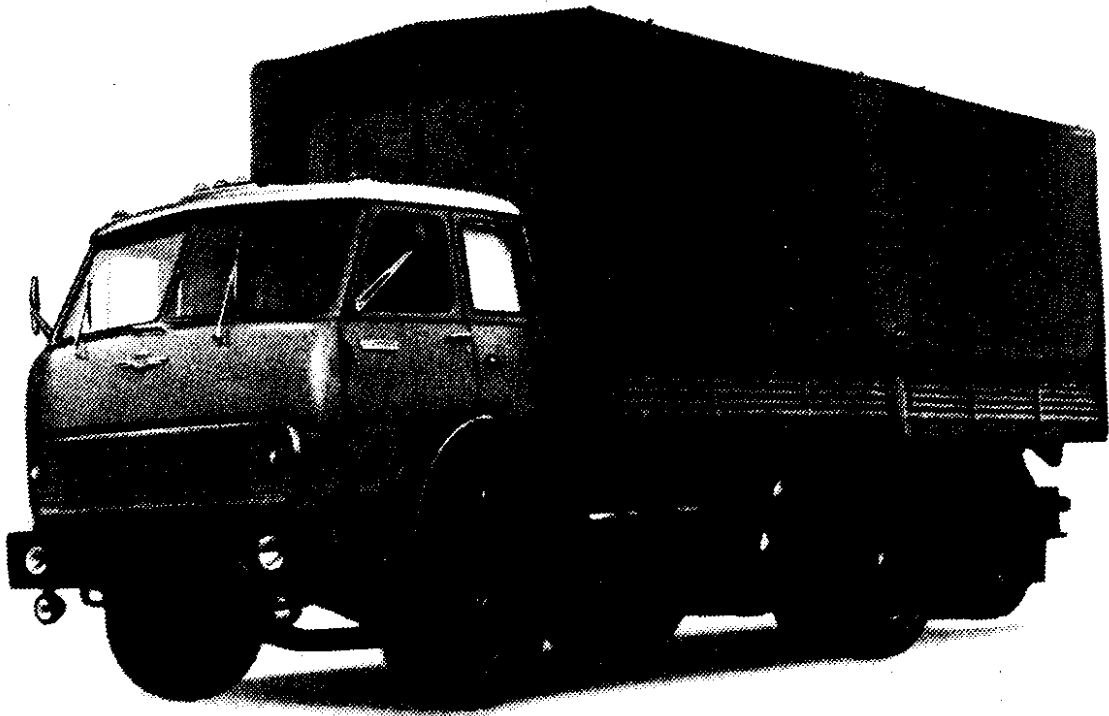
Автомобиль МАЗ-516Б выпускается Минским автомобильным заводом с 1973 г. Кузов — металлическая платформа с деревянным полом, открывающимися боковыми и задним бортами, третья ось — подъемная. Кабина — трехместная, цельнометаллическая со спальным местом, опрокидывающаяся вперед. Основной прицеп к МАЗ-500А и МАЗ-516Б — МАЗ-8926.

	МАЗ-500А	МАЗ-516Б
Грузоподъемность, кг	8000	14500
Допустимая масса прицепа, кг	12000	12000
Собственная масса, кг	6600	9050
В том числе на переднюю ось	3350	3850
» заднюю »	3250	—
» тележку	—	5200
Полная масса, кг	14825	23700
В том числе на переднюю ось	4825	5700
» заднюю »	10000	—
» тележку	—	18000
Дорожные просветы под осью, мм:		
передней	270	300
средней	—	290
задней	270	290
Радиус поворота, м:		
по оси следа внешнего переднего		
колеса	8,5	11
наружный габаритный	9,5	12
Максимальная скорость, км/ч	85	85
Тормозной путь со скорости 40 км/ч, м	18	19,9
Контрольный расход топлива при скорости 40 км/ч, л/100 км	22	30
Двигатель	ЯМЗ-236	ЯМЗ-238, дизель-
	дизельный, четы-	ный, четырехтак-
	рехтактный,	тный, восьмици-
	шестицилинд-	линдровый,
	ровый, V-об-	V-образный.
	разный	
Диаметр цилиндра и ход поршня, мм	130×140	130×140
Рабочий объем, л	11,15	14,86
Степень сжатия	16,5	16,5
Порядок работы цилиндров	1—4—2—5—3—6	1—5—4—2—6— 3—7—8
Максимальная мощность при 2100 об/мин, л. с. (кВт)	180 (132,4)	240 (176,5)
Максимальный крутящий момент при 1500 об/мин, кгс·м (Н·м)	68 (666,8)	90 (882,6)
ТНВД	шестиплунжер-	восьмиплунжер-
	ный	ный
Форсунки	закрытого типа	
Напряжение в сети электрооборудования, В	24	24
Аккумуляторная батарея	6СТ-165 2 шт.	6СТ-182 2 шт.
Генератор	Г271	Г271
Реле-регулятор	РР127	РР127
Стартер	СТ103	СТ103
Сцепление	двухдисковое сухое	



Автомобиль МАЗ-500А

	МАЗ-500А	МАЗ-516Б
Коробка передач		пятиступенчатая с синхронизаторами на II, III, IV и V передачах
Главная передача		центральная — коническая одинарная и планетарные редукторы в ступицах колес
Передаточные числа:		
коробки передач		I—5,26; II—2,90; III—1,52; IV—1,00; V—0,65; В.Х.—5,48
главной передачи		7,24
Рулевой механизм		винт, гайка-рейка и зубчатый сектор, с гидроусилителем, передаточное число 23,6



Автомобиль МАЗ-516Б

МАЗ-500А

МАЗ-516Б

Подвеска:

передняя

на продольных полуэллиптических рессорах, амортизаторы гидравлические телескопические

задняя

на продольных полуэллиптических рессорах с дополнительными рессорами

балансирная на четырех продольных полуэллиптических рессорах
Дополнительная ось подъемная с гидроприводом

МАЗ-500А

МАЗ-516Б

Тормоза:		
рабочий	барабанный на все колеса с пнев-	
	матическим приводом	
стояночный	барабанный на трансмиссию с ме-	
	ханическим приводом	
вспомогательный	моторный	моторный
Число колес	6+1	10+1
Размер шин	300—508Р (11,00—20)	
Давление воздуха в шинах колес,		
кгс/см ² :		
передних	6,0	7,0
средних	—	6,75
задних	6,5	5,0
Заправочные объемы, л, и рекоменду-		
емые эксплуатационные материалы:		
топливный бак	200	350
	дизельное топливо	
система охлаждения двигателя	28—30	42
	вода или антифриз	
система смазки двигателя	23	29
	летом М-10В ₂ , зимой М-8В ₂	
воздушный фильтр	1,4, масло для	сухой со сменным
	двигателя	бумажным эле-
		ментом
картер коробки передач	5,5, ТСП-15К	5,5, ТСП-15К
картер рулевого механизма	1,2 ТСП-15К	1,2 ТСП-15К
система гидроусилителя рулевого		
управления	4, масло марки Р	4, масло марки Р
система механизма вывешивания		
дополнительной оси	—	4, масло веретен-
		ное АУ
картер ведущего моста	11,5	11,5
	ТСП-15К или ТАп-15В	
амортизаторы	два по 0,75	два по 0,85
	АЖ-12Т или масло веретенное АУ	
Масса агрегатов, кг:		
двигатель с оборудованием и сцеп-		
лением	980	1275
коробка передач	215	215
карданные валы	41	41
передний мост	345	345
задний »	825	825
дополнительная ось	—	555
рама	537	1065
кузов	800	1350
кабина	565	565
колесо в сборе с шиной	125	125
радиатор	24,5	24,5