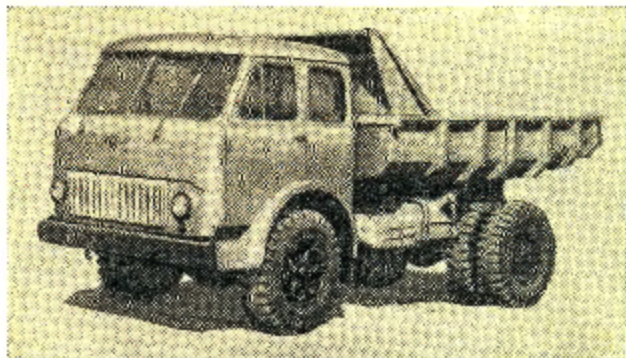


АВТОМОБИЛЬ МАЗ-503 [4 × 2]

Автомобиль-самосвал; выпускается Минским автомобильным заводом с 1965 г.

Кузов — цельнометаллический с разгрузкой назад.



Автомобиль МАЗ-503

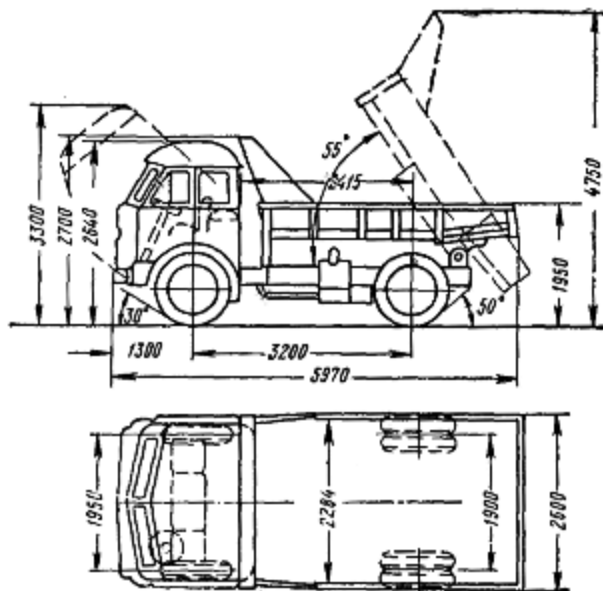


Схема автомобиля МАЗ-503

Кабина — двухместная, цельнометаллическая со спальным местом, расположена над двигателем. Для удобства доступа к двигателю кабина откидывается вперед.

Модификация — МАЗ-503Б с задним открывающимся бортом.

Грузоподъемность, кг	7000
Объем кузова, м ³	4,0
Собственный вес в снаряженном состоянии, кг	6750
в том числе:	
на переднюю ось	3350
на заднюю ось	3400
Полный вес, кг	13 900
в том числе:	
на переднюю ось	4540
на заднюю ось	9360
Дорожные просветы, мм:	
под передней осью	295
под задней осью	300
Радиус поворота, м:	
по колею внешнего переднего колеса	7,0
наружный габаритный	7,5
Максимальная скорость, км/ч	70
Контрольный расход топлива при скорости 30—40 км/ч, л/100 км	24
Модель и тип двигателя, число цилиндров	ЯМЗ-236, дизельный, четырехтактный, шестиглиноцилиндровый, V-образный
Диаметр цилиндра, мм	130
Ход поршня, мм	140
Литраж, л	11,15
Степень сжатия	16,5
Порядок работы цилиндров	1—4—2—5—3—6
Максимальная мощность, л. с	180
Число оборотов коленчатого вала при максимальной мощности, об/мин	2100

Максимальный крутящий момент, кгм	68
Число оборотов коленчатого вала при максимальном крутящем моменте, об/мин	1500
Топливная аппаратура	Раздельная, форсунки закрытого типа, шестиплунжерный насос высокого давления
Электрооборудование	24 в
Аккумуляторная батарея	6-СТ-128; 2 шт.
Генератор	Г-107Б; 16 а; 400 вт
Реле-регулятор	РР-107
Стартер	СТ-103; 7 л. с.
Сцепление	Однодисковое, сухое
Коробка передач	Пятиступенчатая, с синхронизаторами на II, III, IV и V передачах
Передаточные числа:	
коробки передач	I — 6,17; II — 3,40; III — 1,79; IV — 1,00; V — 0,73*; задний ход — 6,43
главной передачи	9,57
Число колес	6 + 1
Размер шин	12,00 — 20
Давление воздуха в шинах, кг/см ² :	
передних	4,75
задних	5,5
Тормоза:	
ножной	Колодочный, на все колеса с пневматическим приводом
ручной	Колодочный, с механическим приводом, расположен на заднем мосту
Рулевой механизм	Винт и гайка, с гидроусилителем, передаточное число 23,6

* Временно устанавливали коробку с передаточным числом 0,78.

Подвеска:	
передняя	На двух продольных полуэллиптических рессорах, амортизаторы гидравлические, телескопические, двухстороннего действия
задняя	На двух продольных полуэллиптических рессорах с дополнительными рессорами
Заправочные объемы (рекомендуемые эксплуатационные материалы), л:	
топливный бак	100 (топливо дизельное — летом ДЛ, зимой ДЗ, при -30°C и ниже — ДА)
система охлаждения двигателя	45 (вода или антифриз)
система смазки двигателя	28 (летом — масло ДС-11 или Дп-11, зимой — ДС-8 или Дп-8)
картер коробки передач	5,5 (летом — авиационное масло МК-22, зимой — МС-14 или всесезонное масло МТ-16п)
картер ведущего моста	7,0 (масло автотракторное трансмиссионное)
картер колесной передачи	3,0
картер рулевого механизма	1,5 (масло МТ-16п)
система гидроусилителя рулевого управления	4,0 (летом — масло индустриальное 20 или веретенное 3, зимой — масло индустриальное 12)
подъемный механизм платформы	25 (летом — масло индустриальное 20, зимой — масло индустриальное 12)
воздушный фильтр	1,6 (масло для двигателя)