

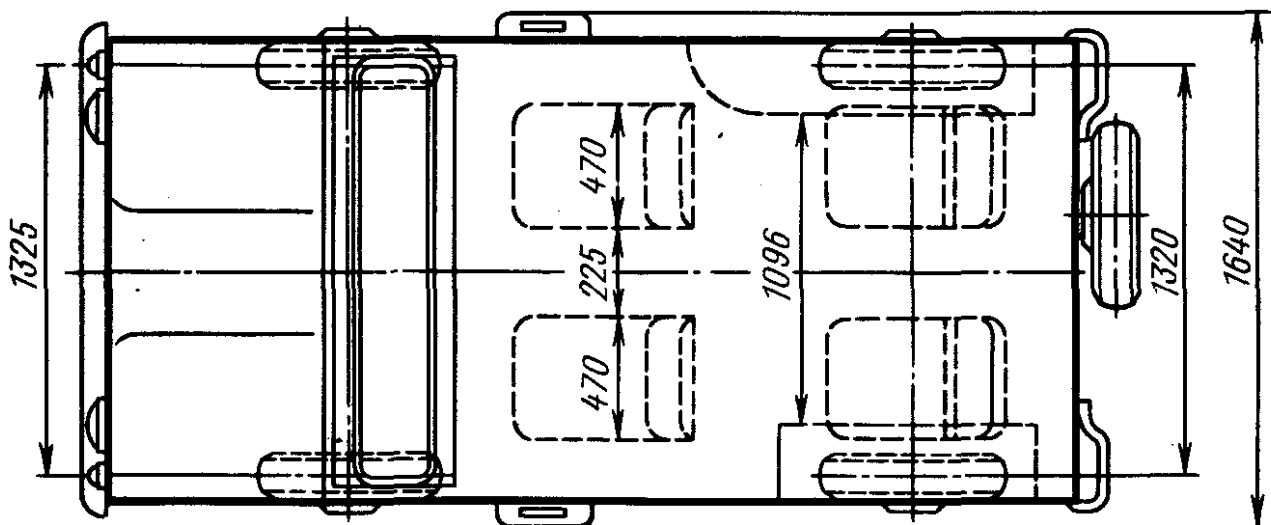
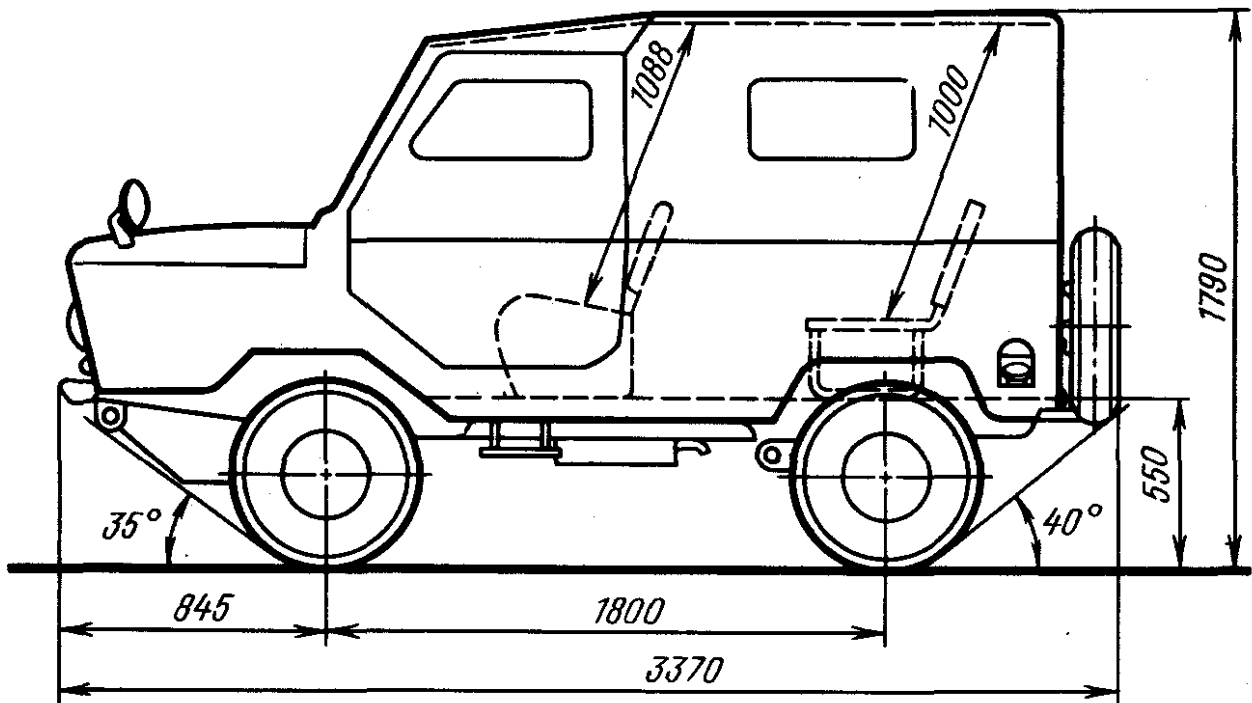
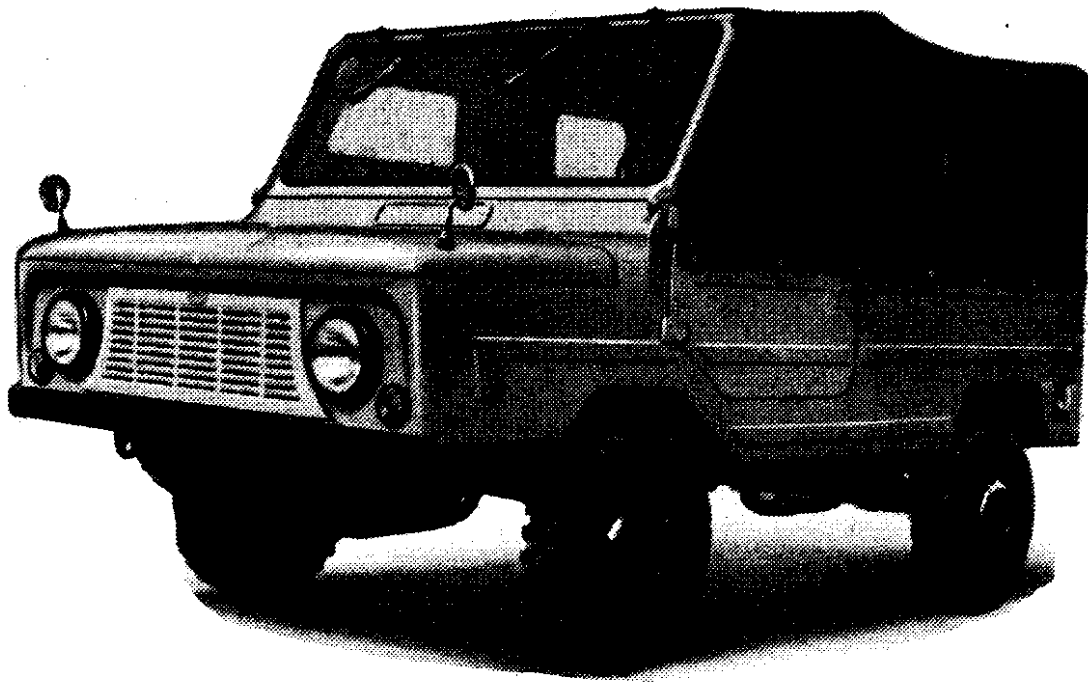
## Автомобили ЛуАЗ-969А и ЛуАЗ-969М (4×4)

Грузопассажирский автомобиль ЛуАЗ-969А выпускался Луцким автомобильным заводом с 1975 до 1979 г. Автомобиль ЛуАЗ-969М выпускается с 1979 г. Кузов — четырехместный, двухдверный, полунесущий с задним открывающимся бортом и мягким верхом.

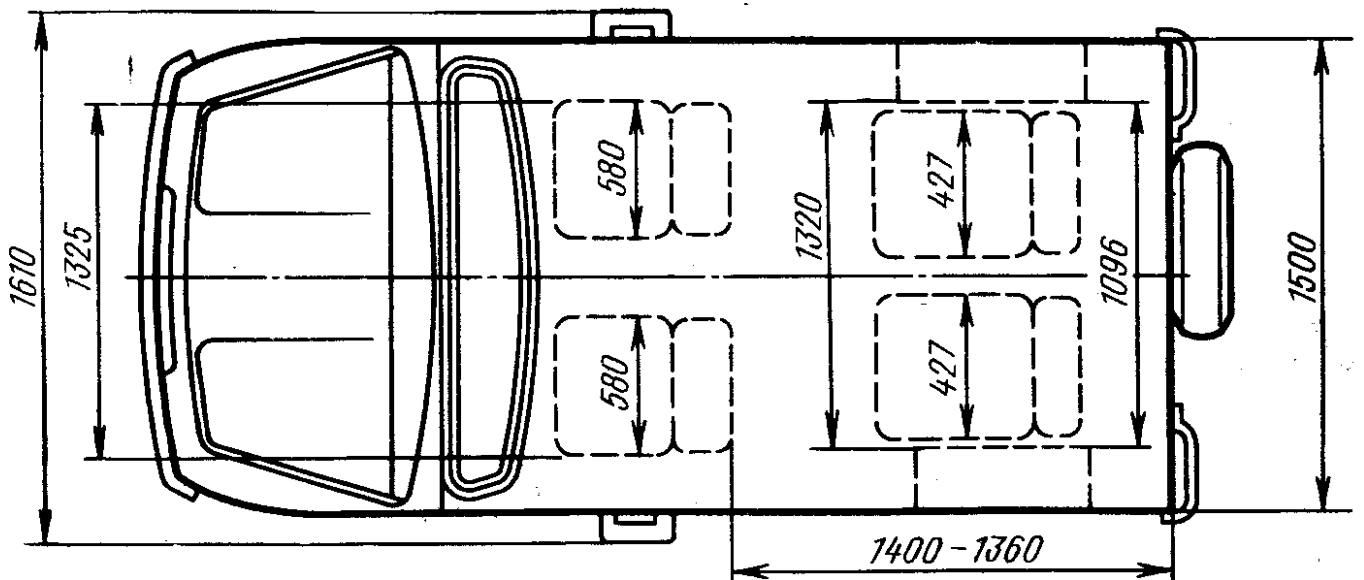
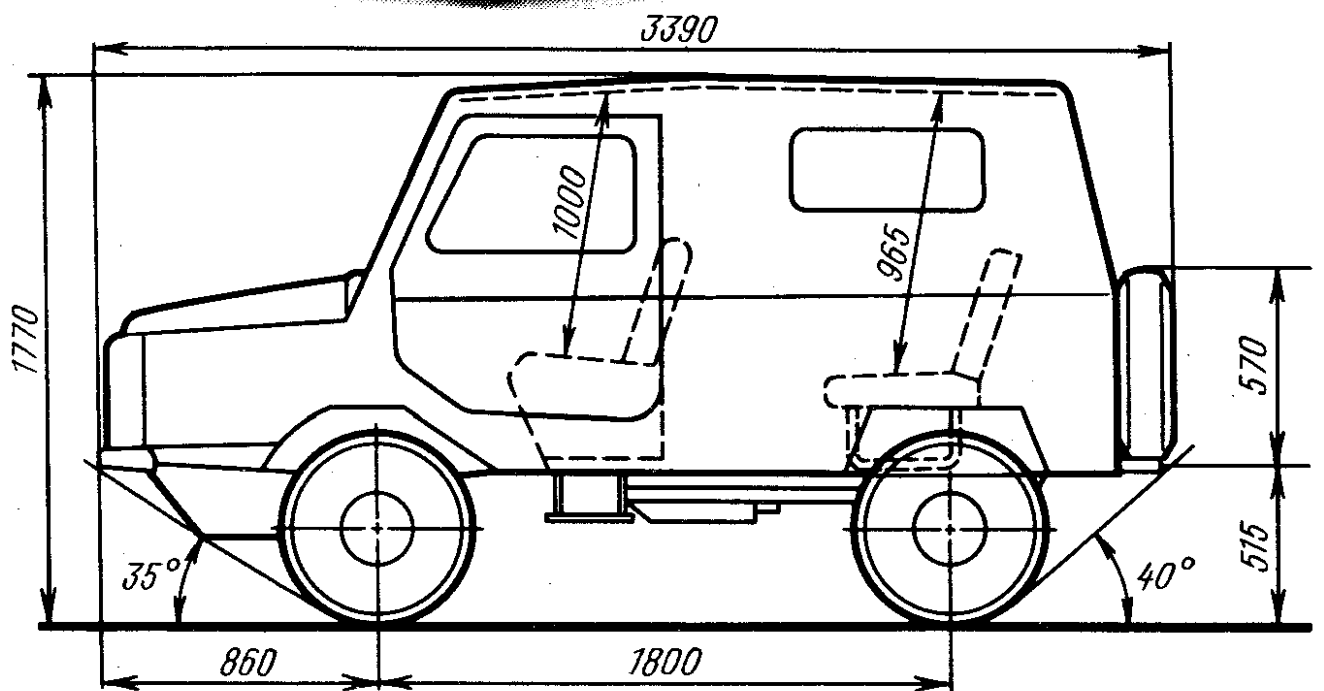
Двигатель, коробка передач и ведущий мост выполнены в одном агрегате. Основной ведущий мост — передний. ЛуАЗ-969М отличается от ЛуАЗ-969А формой и конструкцией кузова.

Автомобиль ЛуАЗ-969 выпускался с 1969 до 1975 г.

	ЛуАЗ-969А	ЛуАЗ-969М
Грузоподъемность, кг . . . . .	400 (2 чел. + 250 кг или 4 чел. + 100 кг)	400
Допустимая масса прицепа, кг . . . . .	300	300
Собственная масса, кг . . . . .	950	960
В том числе на переднюю ось . . . . .	580	610
»    заднюю    »    . . . . .	370	350
Полная масса, кг . . . . .	1350	1360
В том числе на переднюю ось . . . . .	680	690
»    заднюю    »    . . . . .	670	670



Автомобиль ЛуАЗ-969А



Автомобиль ЛуАЗ-969М

Дорожные просветы под осью, мм:		
передней . . . . .	280	280
задней . . . . .	300	300
Радиус поворота, м:		
по оси следа внешнего переднего колеса . . . . .	5	5
наружный габаритный . . . . .	5,5	5,5
Максимальная скорость, км/ч . . . . .	85*	85*
Тормозной путь со скорости 80 км/ч, м . . . . .	50,7	43,2
Контрольный расход топлива при скорости 40 км/ч, л/100 км . . . . .	10	10
Двигатель . . . . .	МеМЗ-969А	МеМЗ-969А
	карбюраторный, четырехтактный, четырехцилиндровый с воздушным охлаждением	четырехтактный, четырехцилиндровый с воздушным охлаждением
Диаметр цилиндра и ход поршня, мм	76×66	76×66
Рабочий объем, л . . . . .	1,197	1,197
Степень сжатия . . . . .	7,2	7,2
Порядок работы цилиндров . . . . .	1—3—4—2	
Максимальная мощность при 4200—4400 об/мин. л. с. (кВт) . . . . .	40(29,4)	40(29,4)
Максимальный крутящий момент, кгс·м (Н·м) . . . . .	7,6(74,5) при 2700—2900 об/мин	об/мин
Карбюратор . . . . .	К-127	К-127
Напряжение в сети электрооборудования, В . . . . .	12	12
Аккумуляторная батарея . . . . .	6СТ-45	6СТ-55
Прерыватель-распределитель . . . . .	Р114-Б	Р114-Б
Катушка зажигания . . . . .	Б115-В	Б115-В
Свечи » . . . . .	А23	А23
Генератор . . . . .	Г502-А	Г502-А
Реле-регулятор . . . . .	РР310-Б	РР310-Б
Стартер . . . . .	СТ368	СТ368
Сцепление . . . . .	однодисковое сухое	
Коробка передач . . . . .	четырехступенчатая с синхронизаторами на всех передачах переднего хода имеет дополнительную понижающую передачу	
Главная передача (переднего и заднего мостов) . . . . .	двойная: коническая со спиральными зубьями и колесные редукторы с цилиндрическими шестернями наружного зацепления	
Передаточные числа:		
коробки передач . . . . .	I—3,8; II—2,118; III—1,409; IV—0,964; З. Х.—4,156, дополнительная — 7,2	
главной передачи . . . . .	4,125	4,125
колесных редукторов . . . . .	1,294	1,294
Общее передаточное число:		
главной передачи . . . . .	5,338	5,338
Рулевой механизм . . . . .	глобоидальный червяк с двухгребневым роликом, передаточное число 17	

\* Максимальная скорость дана при полной нагрузке.

Подвеска передняя и задняя . . . . .	независимая торсионная на продольных рычагах, амортизаторы гидравлические телескопические	
Тормоза:		
рабочий . . . . .	барабанный на все колеса с отдельным гидравлическим приводом	барабанный на все колеса с отдельным гидравлическим приводом. Передний контур с гидровакуумным усилителем
стояночный . . . . .	на трансмиссию приводом	с механическим
Число колес . . . . .	4+1	4+1
Размер шин . . . . .	5,90—13	5,90—13
Давление воздуха в шинах колес, кгс/см <sup>2</sup> :		
передних . . . . .	1,7	1,7
задних . . . . .	1,5	1,7
Заправочные объемы, л, и рекомендуемые эксплуатационные материалы:		
топливный бак . . . . .	34	34
система смазки двигателя . . . . .	бензин А-76 3,75 летом М-12Г <sub>1</sub> или М-12ГИ, зимой М-8Г <sub>1</sub> или М-8ГИ, всесезонно М-8В <sub>1</sub> или М-8Б <sub>1</sub>	бензин А-76 3,75
воздушный фильтр . . . . .	0,2	0,2
картер коробки передач . . . . .	масло для двигателя 2,3 ТАд-17и	2,3 ТАд-17и
картер заднего моста . . . . .	1,4 ТАд-17и	1,4 ТАд-17и
колесные редукторы (каждый) . . . . .	0,08 ТАд-17и	0,08 ТАд-17и
картер рулевого механизма . . . . .	0,13 ТАд-17и	0,13 ТАд-17и
гидравлическая система тормозов и сцепления . . . . .	0,6	0,6
бачок омывателя ветрового стекла . . . . .	1,75 жидкость НИИСС-4 в смеси с водой	1,75
амортизаторы . . . . .	два передних по 0,210 и два задних по 0,170 Масло веретенное АУ	
Масса агрегатов, кг:		
двигатель со сцеплением, коробкой передач и главной передачей в сборе . . . . .	160	160
приводной вал заднего моста в сборе . . . . .	16	16
редуктор заднего моста . . . . .	18	18
передняя подвеска с колесными редукторами . . . . .	98	98

**ЛуАЗ-969А****ЛуАЗ-969М**

задняя подвеска с колесными ре-  
дукторами . . . . .  
кузов . . . . .  
колесо в сборе с шиной . . . . .

77,2  
270  
18

77,2  
270  
18