

СТАНДАРТНОЕ ОБОРУДОВАНИЕ

750T - 680T

КАБИНА

Звуконепроницаемая, виброизолированная кабина с 4-х точечной подвеской с большими, профилированными и тонированными стеклами. Просторное и удобное рабочее место с превосходным круговым обзором для повышения безопасности и эффективности. Кабина является чрезвычайно просторной и обладает большим количеством различных отсеков для хранения. Оптимизированный обзор для максимальной высоты разгрузки. Доступ.

750T С левой стороны используя большие ступеньки. Окно с правой стороны используется для вентиляции и переговоров.

680T Доступ в кабину может осуществляться с обеих сторон, используя большие ступеньки, а с права благодаря складной консоли управления.

Двери. Остекленные двери обеспечивают оптимальный боковой обзор. Обе двери могут открываться и фиксироваться в 2-х положениях (зазор или 180°).

680T + Свободный доступ с права благодаря подъёмной консоли управления.

Водительское сиденье.

750T С автоматическими ремнями безопасности, регулировка по весу, регулируемая спинка.

680T Подпружиненное механическое сиденье с автоматическими ремнями безопасности, регулировка по весу, регулируемая спинка.

FOPS-II защитный экран

Обогрев, вентиляция. Мощная 3-х скоростная.

680T + Циркуляция.

Приборная панель. Стильная панель приборов с цветными индикаторами и эргоном. переключателями.

680T Функциональные, переключатели с подсветкой.

Рулевая колонка

750T Жесткая.

680T Телескопическая, с регулируемым наклоном.

Консоль джойстика. Эргономичные органы управления, такие как:

750T Механическое управление поднимание /опускание стрелы, наклон вперед/назад, с переключением выбора направления и выдвигание/складывание стрелы.

680T Гидравлическое управление подъёмом / опусканием, наклоном вперед / назад, выдвиганием / сложением стрелы, с переключателем выбора направления, с интегрированной 3-й гидروفункцией для управлением БСС и навесным оборудованием.

Зеркала заднего вида. Большие наружные зеркала заднего вида, зеркала могут складываться в любую сторону.

Солнцезащитный козырёк.

Стеклоочистители спереди и сзади, спереди очищает 90% стекла. Большой бачок для омывающей жидкости

Напольное покрытие.

Напольное покрытие находится на одном уровне с рамой. Это облегчает чистку кабины.

680T Подвесные педали облегчают чистку пола.

Освещение в кабине.

12 V розетка

ОСВЕЩЕНИЕ

Фары. 2 спереди с ближним/дальним светом

Рабочие фонари. 1 сзади с лева, фонарь заднего хода. стоп-сигнал

ПРЕДОХРАНИТЕЛЬНЫЙ КЛАПАН ПРИ РАЗРЫВЕ ШЛАНГА

Подъём, наклон и выдвигание.

КАПОТ

Широко открывается капот, для удобного обслуживания.

БСС

Гидравлическое. 3^я контур

ПОДАЧА ВОЗДУХА К ДВИГАТЕЛЮ

Воздушный фильтр с защитным картриджем.

КЛЮЧ

Общий ключ для дверей, зажигания, капот и топливный бак.

ШИНЫ

750T 12.8-18

680T 14.5-20

ОПЦИИ

750T - 680T

КАБИНА

Сиденье на воздушной подушке, радио подготовка, проблесковый маячок, 2 фары спереди, сиденье из кожаменителя, защитная решётка лобового стекла.

680T Программируемый автономный отопитель (вкл. подогрев двигателя), сиденье с подогревом, подогреваемые зеркала, кондиционер, радио,....

ОПЦИИ СВЯЗАННЫЕ С ДВИЖЕНИЕМ

Безнапорная возвратная магистраль, электророзетка спереди, малый ход, ручной газ, защитный кожух стрелы.

750T + Стабилизатор стрелы

680T + Гидравлический контур для навесного оборудования сзади, стабилизатор стрелы, функция самосвала, Power Flow рабочая гидравлика с увеличенной мощностью, электрическая розетка сзади для навесного оборудования сзади, крабовый ход, поворот передних колёс, шаровой фаркоп, фаркоп с автоматической сцепкой и регулируемый по высоте, линия воздушных тормозов, Power Flow удлинённая линия.

РАБОЧАЯ ПЛАТФОРМА

НАВЕСНОЕ ОБОРУДОВАНИЕ

750T - 680T

Вилы, ковш с захватом, ковш для легких и сверхлегких материалов, ковш с высокой выгрузкой, ковш с боковой выгрузкой, ковш для сыпучих материалов, передний рыхлитель, рабочая платформа, щетки, отвалы, раздвижные вилы.

680T Снегомёт, фреза, пескоразбрасыватель сзади, разные виды фаркопа, 3-х точечная сцепка сзади с валом отбора мощности.

Другое навесное оборудование по запросу.

Вы не найдёте оригинальное оборудование в обычных магазинах:

ВСЕГДА ОБРАЩАЙТЕСЬ К ОФИЦИАЛЬНЫМ ПАРТНЁРАМ KRAMER.

Zoom

Фронтальный погрузчик Kramer Allrad

с телескопической стрелой 750T • 680T



Kramer-Werke GmbH
Wacker Neuson Straße 6

D-88630 Pfullendorf
Tel. 00 800 90 20 90 20
Fax +49 (0) 7552 92 88-
234 info@kramer.de
www.kramer.de



kramerALLRAD®



kramerALLRAD®

ПОГРУЗЧИК KRAMER ДЕМОНСТРИРУЕТ ФОКУС НА ПРИНЦИПЫ КОТОРЫЕ ОБЕЩАЮТ ВЫГОДНЫЙ РЕЗУЛЬТАТ, СТАБИЛЬНОСТЬ: РАЗНОСТОРОННЕЕ ИСПОЛЬЗОВАНИЕ ЗА МЕНЬШИЕ ДЕНЬГИ.

Технология которая предназначена для быстрой адаптации и удобной работы как с фотокамерой с авто-фокусом: расстояние, угол и оптимальный подход в каждой конкретной ситуации определяется при одном нажатии на кнопку, для великолепного фокуса на каждой точке цели создания ценных качеств и гарантированной оптимизации процесса.

Классические жесткие рамки погрузчика для оптимальной и безопасной эксплуатации, даже при работе с рабочей платформой. Телескопическая стрела обеспечивает увеличенную досягаемость, складирование и выгрузка на высоте.

С прицелом на главное.

Фокус на продуктивность.



Идеальная сбалансированность: Высочайшее качество.



1 Центральный элемент системы

Отличная обзорность, цельная рама и мощная гидравлика обеспечивают идеальные условия для работы с рабочей платформой, секатором, ковшами и другим навесным оборудованием. Высококачественная система.

2 Использование навесного оборудования

Мало того что фронтальные погрузчики Kramer с телескопической стрелой достигают внушительных рабочих высот, они так же служат идеальной машиной для классической работы фронтального погрузчика, с возможностью установки навесного оборудования спереди и сзади.

3 Режимы управления

Поворот всех колёс, поворот передних колёс и крабовый ход оказывается особенно ценным используя фронтальный погрузчик с телескопической стрелой. Такая универсальность означает точное рулевое управление, деликатное складирование и безопасное передвижение всё время.

4 Зоны комфорта

Комфортабельное рабочее место с великолепным обзором, комфортабельный гидростатический привод, чувствительная и мощная рабочая гидравлика и удобный доступ для обслуживания.

5 Модельный ряд

Фронтальные погрузчики Kramer с телескопической стрелой типичный пример High Balanced Handling: они воплощают в себе идеальный баланс, которые доказывают свою ценность каждый день.

ВСЕВОЗМОЖНЫЕ СПОСОБНОСТИ. ОТ РАБОЧИХ ХАРАКТЕРИСТИК ДО СООТНОШЕНИЯ ЦЕНЫ К КАЧЕСТВУ. ОТ ЛЕГКОСТИ УПРАВЛЕНИЯ ДО КОМФОРТА ДЛЯ ВОДИТЕЛЯ. ОТ ФУНКЦИОНАЛЬНОСТИ ДО ДИЗАЙНА. РАДИКАЛЬНОЕ РЕШЕНИЕ, ОТКРЫВАЮЩЕЕ ДОРОГУ К НОВЫМ ПЕРСПЕКТИВАМ. ВСЁ ПОДКРЕПЛЕНО ПРОЧНОЙ ОСНОВОЙ.



Отличная обзорность.
Больше чем просто погрузчик.
Улучшенная досягаемость.
Более манёвренное.

ФРОНТАЛЬНЫЕ ПОГРУЗЧИКИ KRAMER С ТЕЛЕСКОПИЧЕСКОЙ СТРЕЛОЙ ГАРАНТИРУЮТ ХОРОШУЮ РЕНТАБЕЛЬНОСТЬ С ОТЛИЧНОЙ ДОСЯГАЕМОСТЬЮ. Для улучшения универсальности KRAMER ПРЕДЛАГАЕТ НЕ ТОЛЬКО ДОПОЛНИТЕЛЬНЫЕ ВОЗМОЖНОСТИ, НО И РЕШЕНИЯ СОВЕРШЕНСТВУЮЩИЕ РАБОЧИЙ ПРОЦЕСС.



Идеальный обзор 360° и центральное расположение сиденья гарантирует оператору быть на высоте в любой ситуации.

Любой кто складировать паллеты, эффективно загружать грузовик и расчистить путь сквозь снег должен видеть всё. Аспект безопасности всегда играет важную роль, а так же отличный обзор является неотъемлемой частью дизайна погрузчика, с центральным и высоким положением места оператора, всё это гарантирует отсутствие белых пятен.



На 1,5 м выше высота выгрузки для загрузки высоких грузовиков.
На 1,5 м лучше досягаемость, для работы через преграду.
И это приносит дополнительную пользу увеличивая производительность.

Фронтальный погрузчик Kramer с телескопической стрелой это полноценный погрузчик с улучшенной досягаемостью и подбором / выгрузкой на высоте. Благодаря телескопической стреле, большей высоте и досягаемости работа будет комфортной, безопасной и точной. Они фронтальный погрузчик, рабочая платформа и штабелёр в одном лице.

750T с акцентом на главное: основные функции хороши, соотношение мощности к весу, высокая стабильность плюс, что важно, выше подъём и высота выгрузки. Звезда в 60 л.с.

680T для большего комфорта и универсальности: нет предела, когда дело доходит до индивидуальной комплектации и технических опций для этой мощной 80 л.с. машины, от ecospeed до дополнительной гидравлики.



Безопасность значит надёжность.
Гибкость и манёвренность требуют
твёрдой основы.
Для максимальной производительности.

750T
680T

С КАЖДЫМ ПОГРУЗЧИКОМ KRAMER С ТЕЛЕСКОПИЧЕСКОЙ СТРЕЛОЙ, ВЫ ВСЕГДА МОЖЕТЕ БЫТЬ УВЕРЕННЫ В ПОДЪЁМЕ И ТРАНСПОРТИРОВКИ ЛЮБОГО ГРУЗА. МЫ НАЗЫВАЕМ ЭТО "СТАБИЛЬНОСТЬ ЗАГРУЗКИ ОТНОСИТЕЛЬНО ПРИНЦИПОВ ШТЕБЕЛИРОВАТЬ".

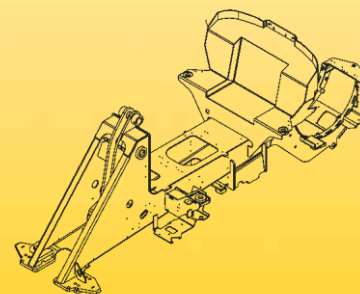


Не попробуешь, не узнаешь. То, что доказывает свою ценность, лежит в основе его цены.

Фронтальные погрузчики Kramer с телескопической стрелой просты в эксплуатации, легки в управлении и низки в стоимость эксплуатации. Они сделаны для тяжёлых условий, длительного использования и строятся в соответствии со следующими характеристиками:

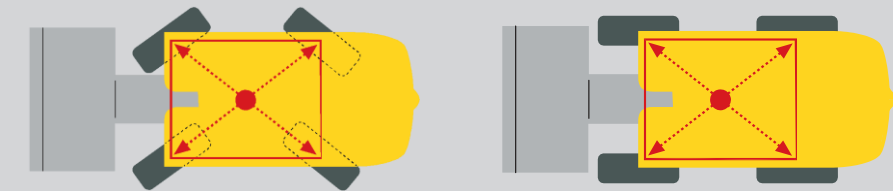
- низкая снаряжённая масса
- высокая эффективность использования топлива, благодаря оптимально сбалансированной системе компонентов и интеллектуальный двигатель и управление гидравликой
- маленький расход топлива во время работы, маленькое потребление благодаря манёвренности (повороту 4-х колёс)
- экономия времени на сервисном обслуживании
- длительный срок службы и высокая стоимость при перепродаже т.к. это качественная немецкая марка.

Цельная рама:
Проверенная и протестированная основа всех погрузчиков Kramer



Мы остаёмся не измени к нашим принципам с фронтальным погрузчиком с телескопической стрелой: жёсткая рама, поворот 4-х колёс.

Только поворот 4-х колёс может гарантировать равномерное распределение нагрузки. Это предотвращает риск опрокидывания, даже резкое управление не способно опрокинуть машину.



1



2



3

3 режима поворота колёс для лучшей управляемости:

- 1 Поворот всех 4-х колёс от Kramer: гибкость и мощность при повороте на пяточке.
- 2 Поворот передних колёс: безопасно при передвижении по дорогам общего пользования.
- 3 Крабовый ход: точность управления в узких местах.



Задающий тон:
Быстрая прибыль.
Чрезвычайно гибкий.
Сделан на заказ с учётом требований.



750T

High-Speed двигатель (опция для 750T) предназначен для передвижения со скоростью 0–30 км/ч. Это делает машину более гибкой для работы.

Kramer Ecospeed:

- Плавный разгон 0–40 км/ч.
- Блок воздушных тормозов для прицепа массой до 14 тонн.
- Минимальное потребление топлива.
- Низкий уровень шума.



680T

Ecospeed® (опция для 680T) сконструирован для передвижения со скоростью 0 – 40 км/ч. Это даёт максимальное тяговое усилие и тяговое усилие на низких оборотах. Экономия и выхлоп в соответствии с экологическими нормами:

- низкий расход топлива
- низкий уровень шума
- низкая тепловая нагрузка



МАКСИМАЛЬНАЯ МАССА ПРИЦЕПА	Без тормоза	С тормозом шаровое соединение	С тормозом автоматическое сцепное устройство	С пневматическим Тормозом автоматическое сцепное устройство
ПОГРУЗЧИК				
680T	750 кг	3500 кг	8000 кг	14000 кг

Zoom эффект: Новые сферы применения.

Параллельная стрела означает что погрузка всегда под контролем.

Всегда в поле зрения, загрузка может проходить стабильно и работа может проходить быстро и с точностью. Большой угол наклона означает что даже при полном ковше материал не рассыплется. Вы всегда можете быть уверены в том, что ковш будет полностью опустошен каждый раз, даже на высоте 4 м. При штабелировании, укладка происходит точно и безопасно, без необходимости последующей корректировки. Превосходный круговой обзор гарантирует безопасную работу.



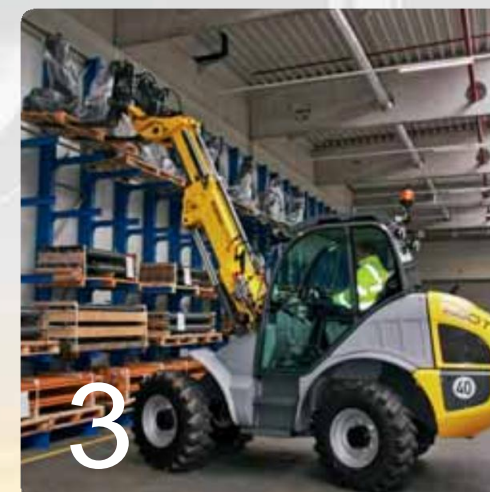
Универсальность означает более широкое использование. Чем больше элементов использования, тем больше ценность.

Инвестиции не только целесообразны, но и могут увеличить доходность и способствует лучшему использованию имеющихся ресурсов. Фронтальные погрузчики Kramer с телескопической стрелой являются не только универсальными и очень надежными машинами, но умными и соответствующим требованиям завтрашнего дня для строительной индустрии, перерабатывающей промышленности, коммунальной индустрии, садоводства и озеленения, а так же для арендных компаний.

Они помогают улучшить работу, логистические процессы и стать профессионалом в своей сфере. Они привносят международные отраслевые стандарты и легко адаптируемые к профилю экономической эффективности. Они растут вместе с Вами. Они становятся сильнее. Они то, что Вам нужно. Они быстро стали незаменимы.



- 1 Для дорожных служб это хорошая помощь: сочетание секатора и погрузчика с телескопической стрелой означает что даже высокие ветви будут срезаны.
- 2 Идеально подходит для переработки: фронтальный погрузчик с телескопической стрелой находится в своей стихии в фирмах по утилизации.
- 3 Эффективная загрузка на высокие полки, бортовые транспортные средства и другие объекты: особенность фронтального погрузчика с телескопической стрелой.
- 4 Зимняя работа: отвал, пескоразбрасыватель или роторный снегоочиститель. длинная стрела и широкий спектр навесного оборудования делает фронтальный погрузчик Kramer с телескопической стрелой универсальным круглый год.



- 5 Буксировка прицепа при максимальной скорости: фронтальные погрузчики с телескопической стрелой не только обычный погрузчик но эффективный тягач.
- 6 Работа на маленькой площади может быть выполнена в один миг: с помощью фрезы, Вы можете удалить дорожную разметку, а колея может быть вырыта в любое время. Необходима мощность поступает от высокопроизводительной гидравлики Power Flow.
- 7 Использование рабочих платформ возможно в соответствии с самыми строгими стандартами безопасности: погрузчик Kramer соответствует всем стандартам безопасности.



И теперь пришло время для действия:
 Быстрая смена навесного оборудования.
 Обслуживание в один миг.
 Быстрый и простой вход и выход в/из кабины.

750T
 680T

- 1 Переместите погрузчик к навесному оборудованию
- 2 Присоедините навесное оборудование с помощью расположенных в кабине органов управления гидравлической системой.
- 3 Закрепление и открепление навесного оборудования осуществляется нажатием на кнопку.



В течении 40 лет навесное оборудование для погрузчиков Kramer меняется за несколько секунд.

- Фиксация выше нижнего пальца ковша
- Предохранительный клапан предотвращающий случайное разблокирование
- Управление и постоянный визуальный контакт из кабины водителя
- Датчик перегрузки обеспечивает безопасную работу.

Фронтальные погрузчики Kramer с телескопической стрелой отличаются отличным балансом компонентов, что приводит к универсальной и совместимой системе, которая предлагает новые и экстремальные возможности в условиях труда, в областях применения и не в последнюю очередь – экономии топлива.

- Оптимальное соотношение мощности к весу
- Низкий транспортный вес
- Постоянная высокая грузоподъемность
- Полная совместимость со всем навесным оборудованием

Механизм быстрой сцепки Kramer
 ВСЕГДА РЕКОРДНОЕ
 ВРЕМЯ



1 Сила с умом: капот двигателя открывается широко, что гарантирует легкий доступ ко всем важным узлам. Задние фонари хорошо защищены.

2 Доступ, практичный и безопасный доступ круглый год: Низкий, комфортабельный и нескользящий доступ в кабину (680T: доступ с 2-х сторон) благодаря большой сертифицированной ROPS-кабине. FOPS-II защитный экран и система перегрузки – стандарт для всех фронтальных погрузчиков с телескопической стрелой для максимальной безопасности.



Метеор: У каждого свой характер. У каждого лидирующая позиция.

Хорошо оборудованная кабина 750T укомплектована для удобства эксплуатации. Переключатели удобно расположены, а расположение контролеров интуитивно понятно. Приборная панель аккуратно сделана с удобными компонентами управления.



- 1 Много места, отличный обзор. Все переключатели имеют маркировку и подсветку кодировку, что бы водитель видит все функции сразу.
- 2 Регулируемое сиденье и рулевая колонка во всех машинах 80 серии.
- 3 Многофункциональный джойстик со встроенной подсветкой. Водитель всегда может держать одну руку на рулевом колесе.

ГИДРАВЛИЧЕСКАЯ СИСТЕМА

ТРАНСМИССИЯ

ЭЛЕКТРООБОРУДОВАНИЕ

БЕЗОПАСНОСТЬ



750T:

- ... фокус на главном
- максимальная высота подъёма, досягаемость и грузоподъёмность
- максимальная мощность погрузчика
- максимальная стабильность
- максимальная манёвренность
- максимальная безопасность

680T:

- ... со специальными дополнениями
- дополнительный комфорт
- дополнительные опции
- дополнительная гибкость
- дополнительная мощность для навесного оборудования
- дополнительные возможности, как буксировка автомобиля



Фокус на самое современное: Самое современное производство. Kramer-вдохновлён качеством. История успеха.

ВСЕ ПОГРУЗЧИКИ KRAMER ВЫПУСКАЮТСЯ ВЕДУЩЕЙ КОМПАНИЕЙ ПО ПРОИЗВОДСТВУ КОМПАКТНОГО ОБОРУДОВАНИЯ, РАСПОЛОЖЕННОЙ В САМОМ СЕРДЦЕ ЕВРОПЫ. ВСЕ ОНИ ХАРАКТЕРИЗУЮТСЯ ВЫСОКИМИ УРОВНЯМИ КАЧЕСТВА, СТАБИЛЬНОСТИ И СОВМЕСТИМОСТИ, НА КОТОРЫЕ ВЫ ВСЕГДА СМОЖЕТЕ ПОЛОЖИТЬСЯ, ПОГРУЗЧИКИ KRAMER – ТИПИЧНЫЕ ПРЕДСТАВИТЕЛИ БРЕНДА „СДЕЛАНО В ГЕРМАНИИ“. КАЖДАЯ МОДЕЛЬ ИЗГОТОВЛЕНА С ИСПОЛЬЗОВАНИЕМ САМЫХ СОВРЕМЕННЫХ ТЕХНОЛОГИЙ И ПРЕДСТАВЛЯЕТ СОБОЙ ЭЛЕМЕНТ ОБЩЕЙ СИСТЕМЫ.

ВСЕ КОМПОНЕНТЫ СОВМЕСТИМЫ ДРУГ С ДРУГОМ, И ВСЕ ОНИ СОЗДАНЫ С ПЕРСПЕКТИВОЙ НА БУДУЩЕЕ ДЛЯ СОХРАНЕНИЯ РЕНТАБЕЛЬНОСТИ НА ПРОТЯЖЕНИИ ДЛИТЕЛЬНОГО ВРЕМЕНИ.

МЮНХЕН ●
Пфуллендорф ●



Макс. мощность двигателя

Объём ковша

Макс. грузоподъёмность

Вес

Радиус поворота (шины)

Макс. скорость

Макс. высота загрузки

МИНИ-ПОГРУЗЧИКИ

250 ROPS	16 кВт / 22 л.с.	0,25–0,45 м³	850 кг	1540 кг	1950 мм	0–20 км/ч	2680 мм
350 ROPS	27 кВт / 37 л.с.	0,35–0,55 м³	970 кг	1620 кг	1950 мм	0–20 км/ч	2680 мм
350 CAB	27 кВт / 37 л.с.	0,35–0,55 м³	970 кг	1720 кг	1950 мм	0–20 км/ч	2680 мм
180	23 кВт / 31 л.с.	0,3–0,4 м³	950 кг	1860 кг	1940 мм	0–20 км/ч	2458 мм
280	28 кВт / 40 л.с.	0,65–1,1 м³	1900 кг	3300 кг	2430 мм	0–20 км/ч	2820 мм

КОЛЁСНЫЕ ПОГРУЗЧИКИ

750	45 кВт / 61 л.с.	0,75–1,15 м³	2300 кг	4200 кг	2550 мм	0–30 км/ч	2915 мм
850	45 кВт / 61 л.с.	0,85–1,3 м³	2350 кг	4500 кг	2550 мм	0–30 км/ч	3100 мм
950	58 кВт / 79 л.с.	0,95–1,6 м³	2500 кг	4700 кг	2780 мм	0–30 км/ч	3120 мм
1150	58 кВт / 79 л.с.	1,15–1,8 м³	3500 кг	5900 кг	2850 мм	0–30 км/ч	3235 мм
380	45 кВт / 61 л.с.	0,75–1,15 м³	2400 кг	4300 кг	2900 мм	0–40 км/ч	2915 мм
480	58 кВт / 79 л.с.	0,85–1,3 м³	2600 кг	4750 кг	2900 мм	0–40 км/ч	3100 мм
580	58 кВт / 79 л.с.	0,95–1,5 м³	2750 кг	4900 кг	2900 мм	0–40 км/ч	3050 мм
680	58 кВт / 79 л.с.	1,05–1,6 м³	3100 кг	5650 кг	2950 мм	0–40 км/ч	3050 мм
780	58 кВт / 79 л.с.	1,15–1,8 м³	3500 кг	6100 кг	2950 мм	0–35 км/ч	3200 мм
880	88 кВт / 120 л.с.	1,5–2,5 м³	4500 кг	8400 кг	3450 мм	0–35 км/ч	3530 мм

ФРОНТАЛЬНЫЙ ПОГРУЗЧИК С ТЕЛЕСКОПИЧЕСКОЙ СТРЕЛОЙ

750T	45 кВт / 61 л.с.	0,75–1,2 м³	2000 кг	5100 кг	2550 мм	0–30 км/ч	4510 мм
680T	58 кВт / 79 л.с.	0,95–1,6 м³	2600 кг	5950 кг	2850 мм	0–40 км/ч	4450 мм

КОМПАКТНЫЕ ТЕЛЕСКОПИЧЕСКИЕ ПОГРУЗЧИКИ

1245	23 кВт / 31 л.с.	0,4–1,03 м³	1200 кг	2530 кг	2607 мм	0–20 км/ч	4130 мм
2506	50 кВт / 68 л.с.	0,85–1,8 м³	2500 кг	4300 кг	3500 мм	0–30 км/ч	5730 мм

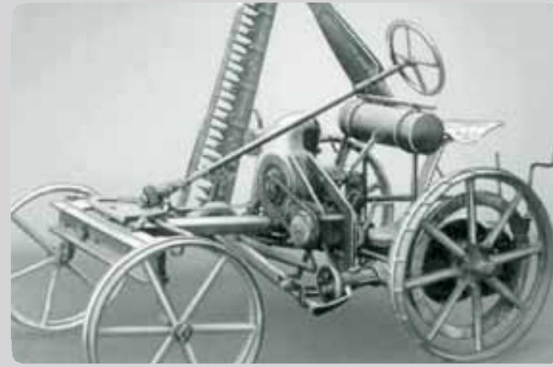
ТЕЛЕСКОПИЧЕСКИЕ ПОГРУЗЧИКИ

3307	88 кВт / 120 л.с.	1,2–2,5 м³	3300 кг	7200 кг	3600 мм	0–40 км/ч	7050 мм
4507	88 кВт / 120 л.с.	1,2–3,0 м³	4400 кг	8100 кг	3600 мм	0–40 км/ч	7050 мм
4009	88 кВт / 120 л.с.	1,2–3,0 м³	4000 кг	8600 кг	3850 мм	0–40 км/ч	8825 мм

Инновационные решения, берущие своё начало от традиций: Чёткая программа. Современное производство. Компетентные партнёры.

Истинные знания и компетентность появляются только в том случае, когда ноу-хау, возможности и ориентированный на клиента подход объединяются на протяжении многих лет и становятся отличительным стилем. Доказательством этого служит история успеха Kramer:

- **Более чем 50-летний опыт разработки,** проектирования и производства интеллектуального, надежного и универсального оборудования, развитие которого осуществлялось органически.
- **Инновации, внедряющие прогресс в жизнь.** Компания Kramer постоянно стремится сделать работу вещей еще лучше. Именно поэтому она стала признанным пионером и лидером рынка, и таким лидером она является и сегодня.
- **Постоянная ориентация на клиентов, личные контакты,** гибкость и короткие пути решения, свойственные предприятию среднего размера. Гарантируемое быстрое приобретение запасных частей без бюрократизма и промедления.
- **Универсальность изделия и удобство обслуживания:** "Сделано в Германии", в регионе Боденского озера. Разработка, производство, закупка компонентов и продажа осуществляются в одном месте.
- **Самые современные производственные мощности с собственным цехом покраски и** высококвалифицированным персоналом, который вносит свой ценный вклад в качестве "своего оборудования".
- **Надежные, давние торговые партнёры и обученные представители компании Kramer,** для которых самой главной целью является преданность и удовлетворение клиентов.



1925 Основание компании по производству моторизованных косилок.
1963 Компания Kramer первой представила гидравлический механизм быстрой сцепки.

1965 Инженерами Kramer разработан инновационный стабилизатор нагрузки для стрелы.
1987 Выпущен первый погрузчик с управлением всеми четырьмя колёсами. Система управления продолжает использоваться во всех погрузчиках Kramer.

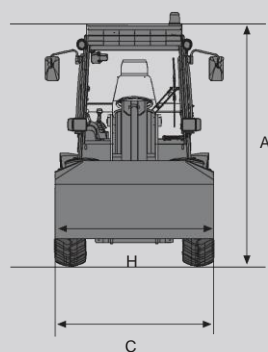
1992 Для удовлетворения требований клиентов, компания Kramer разрабатывает колёсный погрузчик с телескопической стрелой. Дополнительная высота подъёма паллет дала клиентам именно то, что им было нужно.
2000 Слияние компаний Neuson и Kramer и создание Neuson Kramer Baumaschinen AG, компании, специализирующиеся на разработке и производстве компактного оборудования.

2003 Kramer представляет первую серию колёсных погрузчиков с быстродействующей бесступенчатой трансмиссией ("Ecospeed") и сцепное устройство для трейлера. Погрузчик может использоваться в качестве тягача на автомобильных дорогах.
2005 Разрабатываются и выпускаются машины в новом сегменте – телескопические погрузчики. Благодаря сотрудничеству с изготовителем сельскохозяйственного оборудования, Class, телескопические погрузчики достигли больших успехов в сельскохозяйственном секторе.

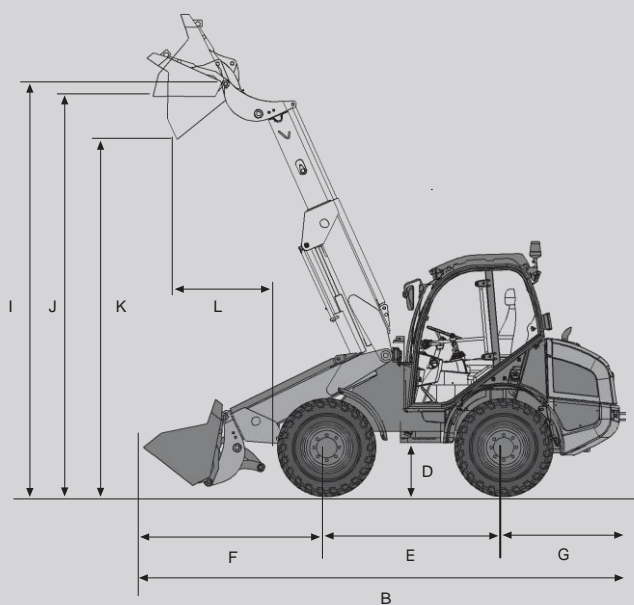
2007 Образуется новая компания: после объединения компаний Neuson Kramer Baumaschinen AG и Wacker Construction Equipment AG создаётся компания Wacker Neuson SE, крупный поставщик легкого и компактного оборудования.
2008 Вследствие растущего спроса и расширения ассортимента изделий. Kramer строит новый завод в Пфуллendorфе. Это – одно из самых современных производственных предприятий в Европе.



Крупный план: Фокус на общих данных.



Со стандартным ковшом и стандартными шинами (вид спереди)



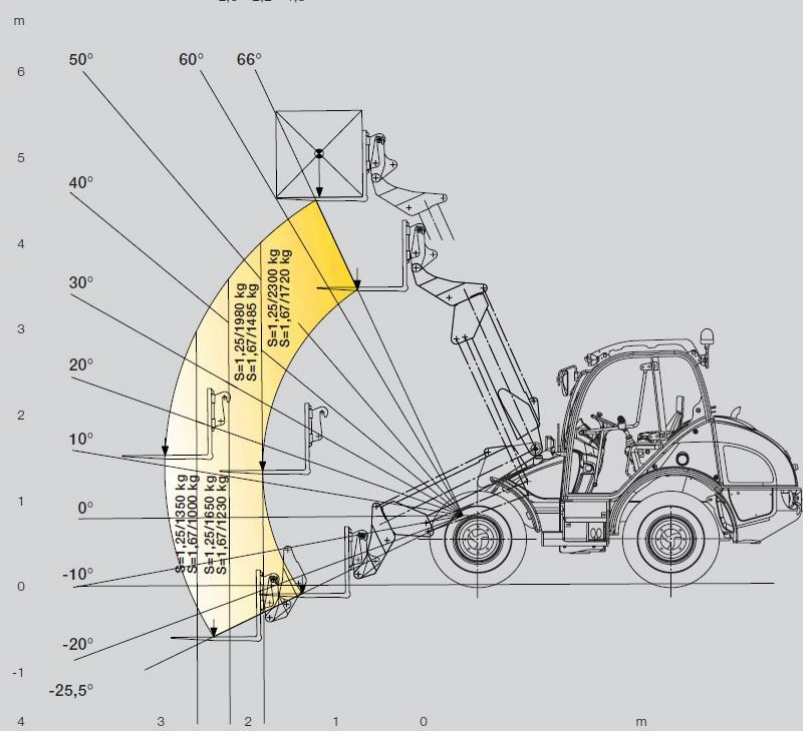
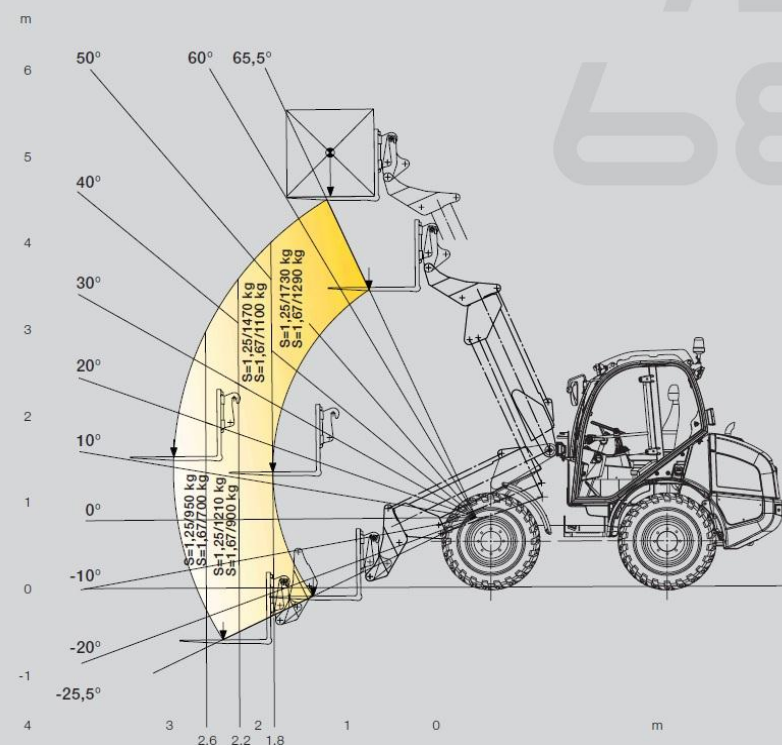
Со стандартным ковшом и стандартными шинами

РАЗМЕРЫ

	750T	680T
A Высота	2580 мм	2750 мм
B Длина	5500 мм	6040 мм
C Ширина	1720 мм	1920 мм
D Дорожный просвет	300 мм	350 мм
E Колесная база	1920 мм	2150 мм
F Расстояние от центра передней оси до края зубьев	2230 мм	2270 мм
G Расстояние от центра задней оси до задней части погрузчика	1350 мм	1620 мм
H Ширина ковша	1750 мм	1950 мм
I Высота до оси шарнира	3585 / 4660* мм	3630 / 4680* мм
J Высота загрузки через борт	3435 / 4510* мм	3400 / 4450* мм
K Высота опрокидывания ковша	3000 / 4000* мм	2930 / 4000* мм
L Вылет разгрузки	760 / 1230* мм	640 / 1100* мм
Высота подъема паллет	3360 / 4440* мм	3460 / 4500* мм

* с выдвинутой стрелой

Универсальность в
ногу со временем.
В любое время.
Круглый год.



РАБОЧИЕ ХАРАКТЕРИСТИКИ	750Т	680Т
Объем ковша	0.75 – 1,2 м³	0.95 – 1.5 м³
Вес	5100 кг	5950 кг
Радиус поворота колёс	2550 мм	3110 мм
ДВИГАТЕЛЬ		
Изготовитель / Тип / Модель	Deutz D 2011 L04 W дизельный двигатель	Deutz D 2011 L04 W дизельный двигатель
Мощность	45 кВт / 61 л.с. при 2300 об/мин	58 кВт / 79 л.с. при 2300 об/мин
Крутящий момент	210 Нм при 1700 об/мин	270 Нм при 1600 об/мин
Объем двигателя	3619 см³	3619 см³
Содержание токсических веществ в выхлопных газах. Уровень токсических веществ согласно стандартам 97/68 EC		
ПРИВОД		
Трансмиссия	бесступенчатая гидростатическая аксиально-поршневая коробка передач, привод на 4-е колеса, педаль тормоза/толчкового режима	
Скорость движения	0 – 20 км/ч 0 – 30 км/ч (опция)	0 – 20 км/ч 0 – 30 км/ч (опция) 0 – 40 км/ч (опция)
Оси	Планетарные оси	Планетарные оси
Угол качания задней оси	22°	22°
Устройство блокировки осей	Самоблокирующийся дифференциал	100% блокировка
Основной тормоз	Гидравлические дисковые тормоза, активируемые с помощью педали	
Стояночный тормоз	Ручной механический дисковый тормоз	
Стандартные шины	12.5-18	14.5-20
РАБОЧАЯ ГИДРАВЛИЧЕСКАЯ СИСТЕМА И ГИДРАВЛИЧЕСКАЯ СИСТЕМА РУЛЕВОГО УПРАВЛЕНИЯ		
Рабочий режим	Гидростат. рулевое управление 4-я колёсами с функц. авар. управ	
Насос рулевого механизма	Рабочий насос с использованием приоритетного клапана	
Гидроцилиндр рулевого управления	Двухстороннего действия, с автоматической синхронизацией в конечном положении	
Макс. угол поворота колёс	2 x 40°	2 x 40°
Рабочий насос	Шестерёнчатый насос	Шестерёнчатый насос
Производительность	74 л/мин	84 л/мин
Давление	210 бар	240 бар
Фильтр	Комбинированный всасывающий фильтр обратного потока	
Ограничение давления	Огранич. первич. давл., втор. давл. в цилиндре наклона/подъём	
КИНЕМАТИКА		
Модель	Телескопическая стрела с z-кинематикой	
Усилие подъёма	30 кН	31 кН
Усилие отрыва	49 кН	46 кН
Угол наклона вперёд / назад	40° / 40°	40° / 40°
Опрокидывающая нагрузка (стандартный ковш)	2700 кг	3500 кг
Опрокидывающая нагрузка (паллетные вилы)	2160 кг	2510 кг
Грузопод. при макс. высоте S = 1.25 кг (вилы)	1730 кг	2300 кг
Грузопод. при макс. высоте S = 1.67 кг (вилы)	1290 кг	1720 кг
Грузопод. в транспорт. полож. S = 1.25 кг (вилы)	2000 кг	2600 кг
Глубина резания	80 мм	50 мм
ЕМКОСТЬ		
Топливный бак	60 л.	120 л.
Гидравлический бак	50 л.	50 л.
УРОВЕНЬ ШУМА		
Согласно 2000/14/ЕС		
ЭЛЕКТРИЧЕСКАЯ СИСТЕМА		
Рабочее напряжение	12 В	12 В
Аккумулятор	72 Ач	88 Ач
Генератор	95 А	95 А
Стартер	2,3 кВт	2,3 кВт