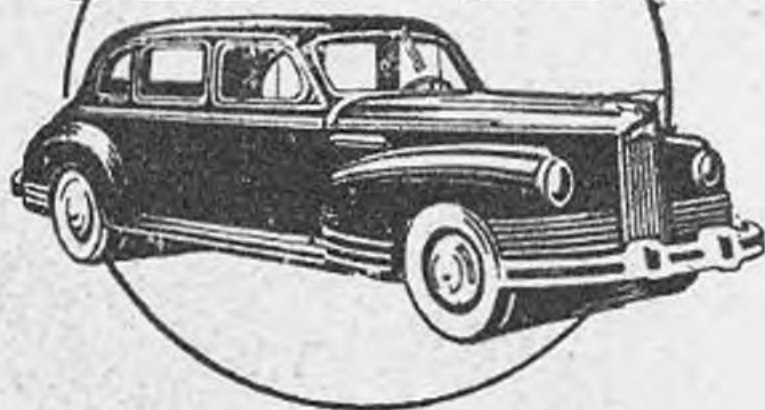


ЗИС-110



*Инструкция
по уходу и эксплуатации*

МАШТИЗ 1948

КРАТКАЯ ТЕХНИЧЕСКАЯ ХАРАКТЕРИСТИКА

Основные данные

База автомобиля	3760	мм
Колея передних колёс	1520	"
" задних	1600	"
Габаритная длина автомобиля (округлённо)	6000	"
" ширина	1960	"
" высота (с нагрузкой)	1730	"
Просветы (нижние точки) автомобиля с нагрузкой:		
передняя траверса	210	"
картер заднего моста	210	"
Передний свес автомобиля (по буферу)	900	"
Задний	1340	"
Передний угол въезда (с нагрузкой)	23°	"
Задний	17°	"
Минимальный радиус поворота по колее наружного переднего колеса не более	7,4	м
Минимальные габаритные радиусы:		
внешний (по переднему крылу) не более	7,6	"
внутренний (по заднему крылу) приблизительно	4,8	"
Собственный вес автомобиля (без заправки)	2450	кг
Вес шасси (приблизительно)	1385	"
" кузова и оборудования (приблизительно)	1065	"

Распределение веса по осям (с полной заправкой, запасным колесом и инструментом)

	Без нагрузки	С нагрузкой 7 чел.
Передние колеса	1275 кг	1450 кг
Задние	1300 "	1650 "
Общий вес	2575 "	3100 "

Эксплуатационные данные

Максимальная скорость автомобиля	140 км/час
Расход топлива по шоссе на 100 км пути	23 л

Двигатель

Максимальная мощность двигателя	140 л. с.
Число оборотов в минуту при максимальной мощности	3600
Количество цилиндров	8
Диаметр цилиндра	90 мм
Ход поршня	118
Рабочий объём	6,0 л
Степень сжатия	6,85
Тип зажигания — батарейное	6 в
Порядок зажигания	1-6-2-5-8-3-7-4
Размер резьбы свечи	10 мм

Сцепление

Тип — однодисковое, полуцентробежное
Диаметр ведомого диска (наружный) 280 мм

Коробка передач

Тип — с тремя передачами вперёд и одной назад.
Синхронизатор на 2-й и 3-й передачах. Рычаг управления вынесен на рулевую колонку.

Передаточные числа:

1-я передача	— 2,43
2-я "	— 1,53
3-я "	— 1,00 (прямая)
Задний ход	— 3,16

Карданный вал

Тип — открытый из двух частей, с промежуточной опорой. Карданы на игольчатых подшипниках.

Задний мост

Тип картера — штампованный, сварной

Главная передача с гипонидными шестернями

Передаточное число главной передачи 4,36

Тормозы

Тип — двухколесные, с серводействием.

Ножной тормоз — привод гидравлический.

Ручной тормоз — привод с помощью троса на тормозные колодки задних колёс.

Рычаг ручного тормоза расположен с левой стороны под арматурным щитом

Диаметр тормозных барабанов 305 мм

Размер тормозных накладок (номинальный) 322×63×5 "

Диаметр главного тормозного цилиндра 26 "

" цилиндров передних колёс 27 "

" " задних " 24 "

Рулевой механизм

Тип — глобоидальный червяк с двойным роликом на шариковых подшипниках.

Подвеска

Подвеска передних колёс — независимая, рычажного типа с витыми цилиндрическими пружинами. Для уменьшения бокового крена имеется торсионный стабилизатор.

Подвеска задних колёс — на двух полуэллиптических рессорах.

Передача толкающих усилий и реактивного скручивающего момента заднего моста через рессоры.

Боковые усилия заднего моста воспринимаются специальной штангой, крепящейся к раме через гидравлический амортизатор.

Амортизаторы передние и задние гидравлические, двойного действия, рычажно-поршневого типа.

Колеса — штампованные. Диаметр обода — 16", ширина обода — 5". Крепление колеса пятью болтами с правой резьбой.

Шины — прямобортные, балонного типа; размер шин 7,50—16", шестислойные.

Давление в шинах передних колёс 2,25 кг/см²

" " " задних " 2,50 "

Емкости (заправочные данные)

Бензинового бака (номинальная)	80 л
Системы охлаждения (с отоплением)	18,5 "
Системы смазки двигателя	7,1 "
Картера коробки передач	1,3 "
" заднего моста	3,4 "
Системы гидротормозов	0,4 "
" стеклоподъемников	2,8 "
Картера руля	0,5 "
Масляного резервуара воздушного фильтра	0,5 "

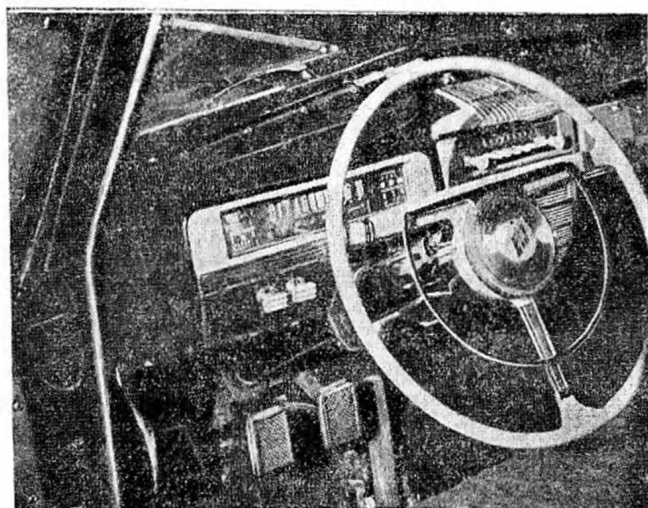
Номера двигателя, шасси и кузова

Номера двигателя, шасси и кузова выбиты на заводской табличке, помещающейся в передней части кузова под капотом.

Номер двигателя, кроме того, выбит в верхней части левой стороны блока цилиндров между 3-м и 4-м цилиндрами.

ОРГАНЫ УПРАВЛЕНИЯ И КОНТРОЛЬНЫЕ ПРИБОРЫ

Рулевая колонка расположена слева по ходу автомобиля. Педаль сцепления — слева от рулевой колонки, педаль ножного тормоза — справа от рулевой колонки (фиг. 2).



Фиг. 2. Органы управления и приборы.

Педаль акселератора размещена правее педали тормоза. Левее педали сцепления на наклонном полу находится кнопка ножного переключателя дальнего и ближнего света.

Рычаг ручного тормоза расположен слева от водителя, у стенки кузова, под арматурным щитом. Для торможения следует тянуть рычаг на себя. Фиксация в заторможенном состоянии производится собачкой. Для выключения собачки надо сжать рукоятку рычага тормоза, вследствие чего имеющийся на рукоятке рычажок отжимает собачку.