



Автомобиль-рефрижератор IАЧ

Внутренние размеры кузова, мм:	
длина . . . . .	3460
ширина . . . . .	1840
высота . . . . .	1760
Объем кузова, м <sup>3</sup> . . . . .	11,2
Погрузочная высота, мм . . . . .	1180
Проем двери, мм:	
ширина . . . . .	1480
высота . . . . .	1700
Коэффициент теплопередачи кузова, ккал/(м <sup>2</sup> ·ч·°С) . . . . .	0,42
Производительность холодильной установки, ккал/ч . . . . .	1600
Диапазон регулирования температуры, °С . . . . .	от -18 до +4

### Прицеп-рефрижератор ЛуАЗ-853Б

Выпускается с 1965 г. Луцким автомобильным заводом на шасси прицепа ИАНЗ-754В. Прицеп предназначен для перевозки скоропортящихся продуктов в охлажденном или замороженном состоянии. Кузов — цельнометаллический, внутренняя обшивка выполнена из оцинкованной стали. В качестве изоляции применен пенопласт толщиной 110—120 мм. Кузов имеет сзади одностворчатую дверь. Внутри кузова имеется 12 крюков для подвески мясных туш массой до 125 кг на каждый крюк. Охлаждение кузова — от фреоновой установки АР-4, которая приводится в действие карбюраторным двигателем.

Грузоподъемность, кг . . . . .	2500
Собственная масса, кг . . . . .	3400
В т. ч. на переднюю ось . . . . .	1940
» заднюю » . . . . .	1460
Полная масса, кг . . . . .	5900
В т. ч. на переднюю ось . . . . .	2860
» заднюю » . . . . .	3040
Масса холодильной установки, кг . . . . .	700



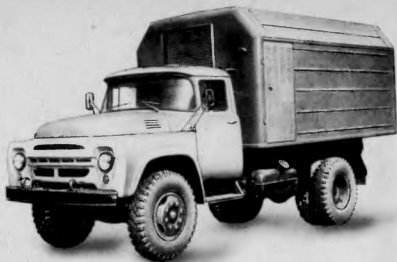
Прицеп-рефрижератор ЛуАЗ-853Б

Габаритные размеры, мм:	
длина с дышлом . . . . .	6130
» без дышла . . . . .	4300
ширина . . . . .	2360
высота . . . . .	3250
Внутренние размеры кузова, мм:	
длина . . . . .	3085
ширина . . . . .	2080
высота . . . . .	1665
Площадь пола кузова, м <sup>2</sup> . . . . .	6,4
Объем кузова, м <sup>3</sup> . . . . .	10
Погрузочная высота, мм . . . . .	1440
Проем двери, мм:	
ширина . . . . .	1400
высота . . . . .	1600
Коэффициент теплопередачи кузова, ккал/(м <sup>2</sup> ·ч·°С) . . . . .	0,4
Производительность холодильной установки, ккал/ч . . . . .	2200—2400
Диапазон регулирования температур, °С . . . . .	от —15 до +4
Время изменения температуры внутри кузова от +30 до —15°С при температуре окружающего воздуха +30°С, ч . . . . .	4

### Автомобиль-рефрижератор ЛуАЗ-890Б

Выпускается с 1965 г. Луцким автомобильным заводом на шасси автомобиля ЗИЛ-130. Предназначен для перевозки скоропортящихся продуктов в охлажденном или замороженном состоянии.

Кузов — цельнометаллический, внутри обшит оцинкованной сталью. В качестве изоляции применен пенопласт толщиной 110—120 мм. Кузов имеет сзади одностворчатую дверь. Внутри кузова имеется 12 крюков для подвески мясных туш массой до 125 кг на каждый крюк. Кузов охлаждается от фреоновой установки АР-4, которая приводится в действие карбюраторным двигателем.



Автомобиль ЛуАЗ-890Б

Грузоподъемность, кг . . . . .	3500
Собственная масса, кг . . . . .	5770
В т. ч. на переднюю ось . . . . .	2270
» заднюю » . . . . .	3500
Полная масса, кг . . . . .	9495
В т. ч. на переднюю ось . . . . .	2740
» заднюю » . . . . .	6755
Масса холодильной установки, кг . . . . .	700
Габаритные размеры, мм:	
длина . . . . .	7090
ширина . . . . .	2360
высота . . . . .	3280
Внутренние размеры кузова, мм:	
длина . . . . .	3085
ширина . . . . .	2080
высота . . . . .	1665
Площадь грузового отделения, м <sup>2</sup> . . . . .	6,4
Объем кузова, м <sup>3</sup> . . . . .	10
Погрузочная высота, мм . . . . .	1370
Проём двери, мм:	
ширина . . . . .	1400
высота . . . . .	1600
Высота от пола до крюков, мм . . . . .	1490
Коэффициент теплопередачи кузова, ккал/(м <sup>2</sup> ·ч·°С) . . . . .	0,4
Производительность холодильной установки, ккал/ч . . . . .	2200—2400
Диапазон регулирования температур, °С . . . . .	от —15 до +4
Время изменения температуры внутри кузова от +30 до —15°С при температуре окружающего воздуха +30°С, ч . . . . .	4



Рис. 34. Автомобильный прицеп СМЗ-8325 (2-ПН-2М)

Полная масса, кг . . . . .	4130
Максимальная нагрузка на ось, кгс . . . . .	2065
Максимальная скорость автопоезда, км/ч . . . . .	80
Габаритные размеры, мм:	
длина . . . . .	4220
ширина . . . . .	2480
высота . . . . .	2780
Погрузочная высота бортовой платформы, мм . . . . .	1220
Площадь пола бортовой платформы, м <sup>2</sup> . . . . .	9,5
Объем бортовой платформы, м <sup>3</sup> . . . . .	4,8

### Автомобильный прицеп ИАПЗ-754В (2-П-4)

Двухосный прицеп выпускался Ирбитским заводом автомобильных прицепов с 1958 г. Бортовая платформа деревянная, имеет откидные борта.

### Техническая характеристика

Основной тяговый автомобиль . . . . .	ЗИЛ-130
Грузоподъемность, кг . . . . .	4000
Масса в снаряженном состоянии, кг . . . . .	1900
Полная масса, кг . . . . .	5900
Максимальная нагрузка на ось, кгс . . . . .	3000
Максимальная скорость автопоезда, км/ч . . . . .	70
Габаритные размеры, мм:	
длина . . . . .	6052
ширина . . . . .	2385
высота . . . . .	2133
Погрузочная высота бортовой платформы, мм . . . . .	1271
Площадь пола бортовой платформы, м <sup>2</sup> . . . . .	8,5
Объем бортовой платформы, м <sup>3</sup> . . . . .	5,1

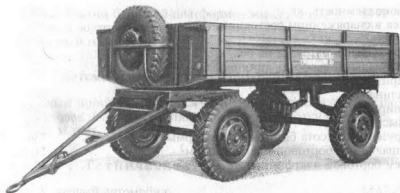


Рис. 35. Автомобильный прицеп ИАПЗ-754В (2-П-4)

### Автомобильный прицеп СМЗ-782В (2-ПН-4М)

Двухосный низкорамный прицеп выпускается Сердобским машиностроительным заводом с 1975 г. Бортовая платформа деревянная, имеет откидные борта, съемный каркас и тент.

#### Техническая характеристика

Основные тяговые автомобили . . . . . Урал-375Д,  
Урал-375Н,  
Урал-4320



Рис. 36. Автомобильный прицеп СМЗ-782В (2-ПН-4М)