

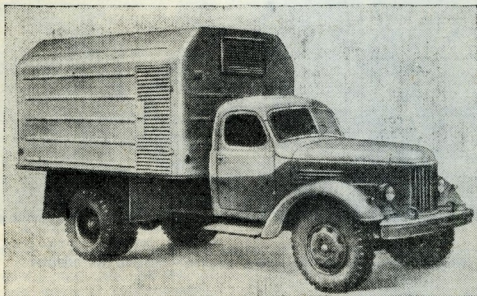
Автомобиль-рефрижератор АР-164

Коллективом Луцкого машиностроительного завода создан опытный образец рефрижератора на шасси автомобиля ЗИЛ-164 с холодильной установкой АР-1.

Этот автомобиль, общий вид которого показан на рисунке, предназначен для перевозки и кратко-

галлический каркас. Наружная обшивка выполнена из листовой стали, приваренной к каркасу — внутренняя из оцинкованного железа.

В качестве термоизоляционного материала применена минеральная вата или пенопласт, которые укладываются



временного хранения (до 2—3 суток) скоропортящихся продуктов и овощей.

Автомобиль-рефрижератор состоит из трех основных частей: шасси автомобиля, изотермического кузова и автоматически действующей холодильной установки.

Кузов имеет цельносварной ме-

жду наружной и внутренней обшивками. Для загрузки продуктов в задней стенке кузова устроена двухстворчатая дверь.

Холодильная установка с фреоновым хладагентом приводится в действие от стандартного, бензинового двигателя марки УД-2, установленного в машинном отде-

лении в передней части кузова, или от электродвигателя с питанием от внешней электросети напряжением 220/380 вольт.

Мощность холодильной установки 220 ккал/час. Диапазон регулируемой температуры внутри кузова от +4 до —8°.

В холодильную установку входят двухцилиндровый, поршневой компрессор вертикального типа; горизонтальный теплообменник с змеевиком; вертикальный колодезный ресивер емкостью 8,5 л. Силовая часть ее состоит из трехфазного, короткозамкнутого электродвигателя мощностью 4,5 кв. при 2870 об/мин и четырехтактного бензинового двигателя воздушного охлаждения мощностью 7,6 л. с. при 2830 об/мин.

Конденсатор и воздухоочиститель — радиаторные, воздушного охлаждения. Они охлаждаются потоком воздуха, создаваемым двумя четырехлопастными вентиляторами, установленными на одной оси.

Основные данные автомобиля-рефрижератора АР-164 следующие:

Грузоподъемность, кг	2500
Вес в снаряженном состоянии, кг	5150
Общий вес с грузом, кг	7800
Габаритные размеры, мм:	
длина	6500
ширина	2400
высота	3130
Погрузочная высота, мм	1300
Полезный объем кузова, м ³	7,5

В шасси автомобиля ЗИЛ-164 не внесено каких-либо изменений.