

629.114
A22

МИНИСТЕРСТВО АВТОМОБИЛЬНОГО И СЕЛЬСКОХОЗЯЙСТВЕННОГО
МАШИНОСТРОЕНИЯ СССР

ЦЕНТРАЛЬНЫЙ НАУЧНО-ИССЛЕДОВАТЕЛЬСКИЙ ИНСТИТУТ
ИНФОРМАЦИИ И ТЕХНИКО-ЭКОНОМИЧЕСКИХ ИССЛЕДОВАНИЙ
АВТОМОБИЛЬНОЙ ПРОМЫШЛЕННОСТИ
(ЦНИИТЭИ АВТОПРОМ)

Отраслевой каталог
ОК 01.04.00

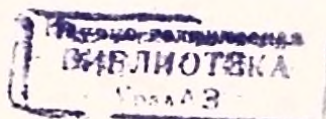
УДК 629.114.45(085)

2/2


АВТОМОБИЛИ, АВТОБУСЫ,
ТРОЛЛЕЙБУСЫ,
ПРИЦЕПНОЙ СОСТАВ,
АВТОПОГРУЗЧИКИ

Часть 4

Специализированные автомобили



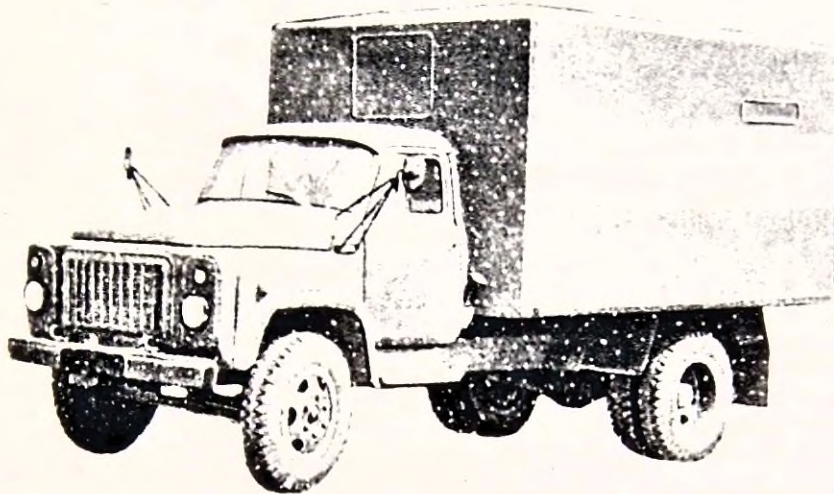
МОСКВА 1989

	АВТОМОБИЛИ-ФУРГОНЫ мод. 37121, 37122 С КОЛЕСНОЙ ФОРМУЛОЙ 4x2	ТУ, код ОКП и начало выпуска см. таблицу
	Каспийский машиностроительный завод	

ОК 01.04.00-016

ОБЩИЕ СВЕДЕНИЯ

Автомобили-фургоны предназначены для перевозки печатной продукции и письменной корреспонденции.



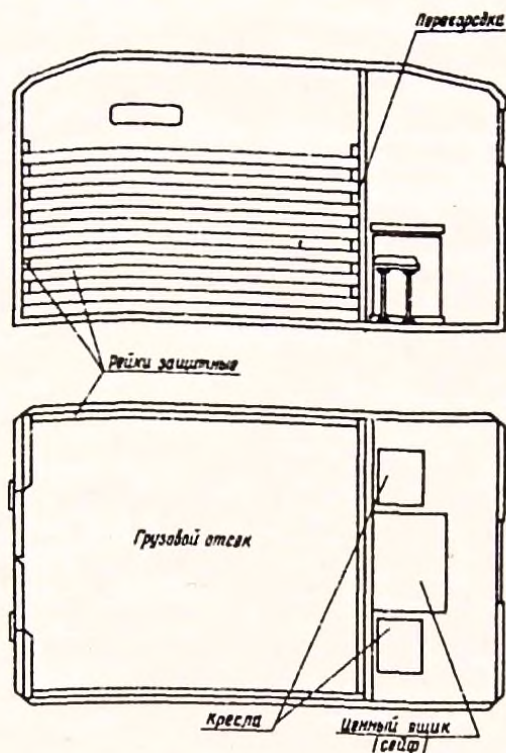
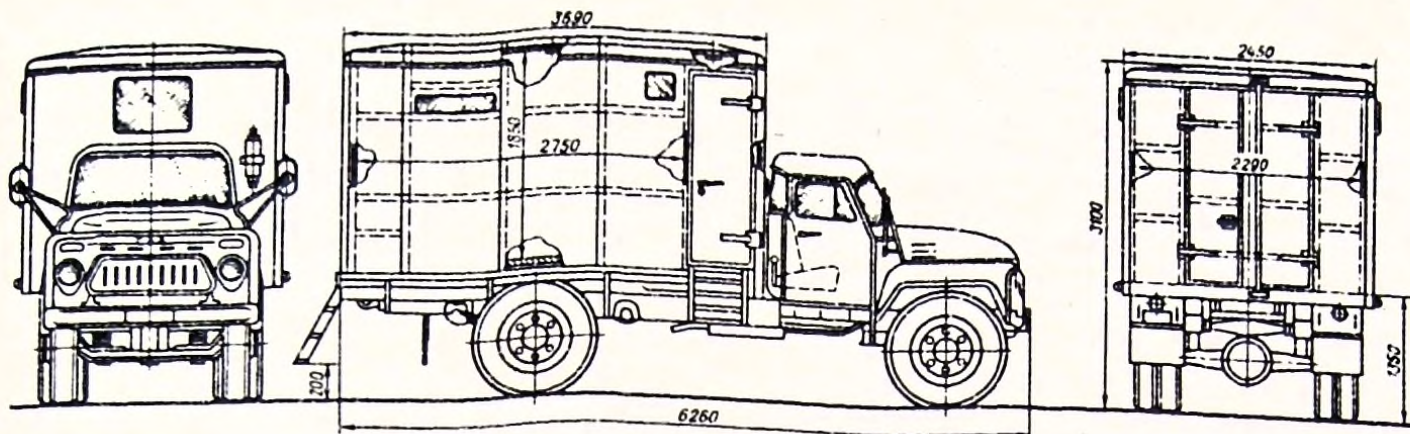
Обозначение	Наименование	ТУ и код ОКП	Начало выпуска
Мод. 37121	Автомобиль-фургон на шасси ГАЗ-52-01	ТУ 37.001.959-79 45 2115 2021	1971 г.
Мод. 37122	Автомобиль-фургон на шасси ГАЗ-52-28	ТУ 37.001.1260-85 45 2115 2015	1985 г.

Условия нормальной эксплуатации

Температура окружающего воздуха от +40 до -40 °С, относительная влажность воздуха до 80 % при +20 °С.

ОСНОВНЫЕ ТЕХНИЧЕСКИЕ ДАННЫЕ

	37121	37122
Масса, кг:		
перевозимого груза	2050	1750
снаряженного автомобиля	3300	3880
Полная масса автомобиля, кг	5500	5780
Распределение нагрузки на дорогу от автомобиля, кН (кгс):		
снаряженного:		
через шины передних колес	12,7 (1300)	14,0 (1480)
через шины задних колес	19,6 (2000)	23,5 (2400)
полной массой:		
через шины передних колес	15,1 (1550)	15,6 (1680)
через шины задних колес	38,7 (3950)	40,2 (4100)
Наименьший радиус поворота автомобиля по оси следа переднего внешнего колеса, м	8,1	
Наружный габаритный радиус поворота автомобиля, м	9	
Ширина коридора, занимаемая автомобилем при повороте с наружным габаритным радиусом 9 м, м	3,7	



Максимальная скорость движения автомобиля полной массой на высшей передаче, км/ч
 Тормозной путь автомобиля полной массой со скорости 50 км/ч, м
 Наибольший преодолеваемый подъем автомобилем полной массой, %
 Контрольный расход топлива на 100 км при скорости 50 км/ч
 Ресурс до первого капитального ремонта при I категории условий эксплуатации, км:
 автомобиля
 двигателя

	37121	37122
Максимальная скорость движения автомобиля полной массой на высшей передаче, км/ч		70
Тормозной путь автомобиля полной массой со скорости 50 км/ч, м		25
Наибольший преодолеваемый подъем автомобилем полной массой, %		26
Контрольный расход топлива на 100 км при скорости 50 км/ч	21 л	
Ресурс до первого капитального ремонта при I категории условий эксплуатации, км:		17,1 м ³
автомобиля	175 000	
двигателя	100 000	

ОСНОВНЫЕ АГРЕГАТЫ И МЕХАНИЗМЫ

Двигатель

Модель, тип

37121
37122

ГАЗ-52-01, 4-тактный, карбюраторный
 (ТУ 37.001.541-75)
 ГАЗ-52-07, 4-тактный, карбюраторный,
 конвертированный для работы на сжатых
 газах (ТУ 37.001.1095-82)

Количество и расположение цилиндров	6, рядное	
Диаметр цилиндра и ход поршня, мм	82x110	
Рабочий объем, л	3,48	
Степень сжатия	7,2	Тип
Мощность брутто при частоте вращения 2800 мин ⁻¹ , кВт (л.с.):		Кард
37121	55,2 (75)	Нар:
37122	46,3 (63)	Вну
Система смазки	комбинированная; под давлением и разбрызгиванием	Пол
рекомендуемые масла	М-8А; М-8Б ₁ ; М-8В ₁	Окн
Система питания:		Две
37121:		
карбюратор	К-126И, 2-камерный	
топливный насос	Б9Г, диафрагменный, с рычагом ручной подкачки	Вну
воздухоочиститель	инерционно-масляный	Пол
37122:		Пол
газосмесительное устройство	карбюратор-смеситель К-126Д, 2-камерный	Пог
редуктор низкого давления	2-ступенчатый, с дозирующе-экономайзерным устройством	Вен
редуктор высокого давления	1-ступенчатый, диафрагменный	
Основное рекомендуемое топливо:		
37121	бензин А-76	
37122	природный сжатый газ (ТУ 51-166-83)	
Резервное топливо мод. 37122 (для кратковременной работы)	бензин А-76	Оси
Система охлаждения	жидкостная, закрытая, с принудительной циркуляцией	Доп

Трансмиссия

Сцепление	1-дисковое, сухое, с периферийно расположенными нажимными пружинами	
привод выключения сцепления	механический	
Коробка передач	механическая, 3-ходовая, 4-ступенчатая	Ном
передаточные числа:		Ген:
37121	6,55; 3,09; 1,71; 1,00; з.х. 7,77	Рег:
37122	6,4; 3,09; 1,69; 1,00; з.х. 7,77	Акк:
Карданная передача	открытая, 2-вальная, с тремя карданными шарнирами на игольчатых подшипниках	Ста:
Главная передача	одинарная, гипоидная; 6,17	Сис:
Дифференциал	конический, с четырьмя сателлитами	Кат:
Полуоси	полностью разгруженные	Рас:

Ходовая часть

Рама	штампованная, клепаная	
Буксирные устройства:		
спереди	два жестких крюка	
сзади	тягово-сцепной прибор с двусторонней амортизацией	Топ:
Подвески:		Газо:
передняя	зависимая, на двух продольных листовых рессорах гидравлические, телескопические	чем:
амортизаторы		Сист:
задняя	зависимая, на двух основных и двух дополнительных продольных листовых рессорах	3
Колеса	дисковые	3
количество	6 + 1 запасное	Сист:
Шины	220-508 или 220-508Р	Карт:
давление воздуха в шинах колес, МПа (кгс/см ²):		
передних	220-508 220-508Р	
задних	0,21 (2,1) 0,34 (3,4)	
	0,33 (3,3) 0,45 (4,5)	

Рулевое управление

Рулевой механизм	глобоидальный червяк и 3-гребневой ролик; 21,3	Двиг:
------------------------	--	-------

Тормозные системы

Рабочая	гидравлическая, с гидровакуумным усилителем и барабанными тормозами на всех колесах	Кузо:
Стояночная	механическая, с барабанным тормозом на ведомом валу коробки передач	Колес

КУЗОВ

Тип	цельнометаллический; разделен перегородкой на два отсека
Каркас	металлический
Наружная обшивка	металлическая
Внутренняя обшивка	древесно-волоконистая плита и декоративный бумажно-слоистый пластик
Пол	деревянный, покрытый резиновым ковриком
Окна	одно в передней стенке и по одному в боковых
Двери кузова	две: боковая 1-створчатая и задняя 2-створчатая
проем дверей, мм	боковой - 550x1680, задней - 1110x1680
угол открывания дверей, град	боковой - 90, задней - 180
Внутренние размеры кузова, мм	3610x2290x1850
Полезная площадь, м ²	8,8
Полезный объем, м ³	14,9
Погрузочная высота, мм	1350
Вентиляция	естественная, через вентиляционные люки в боковых стенках

Оборудование

Основное	металлический ящик для перевозки ценной почты, для кресла
Дополнительное	3-ступенчатая подножка кузова; в транспортном положении задвигается под кузов
Освещение	три плафона ПК201-А
Сигнализация	кнопка вызова водителя

ЭЛЕКТРООБОРУДОВАНИЕ

Номинальное напряжение, В	12
Генератор	Г250-Д2
Регулятор напряжения	22.3702
Аккумуляторная батарея	6СТ-75
Стартер	СТ230-Е
Система зажигания	контактная
Катушка зажигания	Б115-В
Распределитель зажигания	23.3706
Свечи зажигания	А11 или А11-3
Фары	ФГ122-БВ
Фонари:	
передние	ПФ101-Б или ПФ130
задние	ФП101 и ФП101-Б или ФП130 и ФП130-Б


ЗАПРАВОЧНЫЕ ЕМКОСТИ, л

Топливный бак	90
Газовый баллон для 37112 при максимальном рабочем давлении в баллоне 200 кгс/см ²	7x50
Система охлаждения двигателя:	
37121	16
37122	17
Система смазки двигателя	7
Картер коробки передач	3

МАССА ОСНОВНЫХ АГРЕГАТОВ, кг

Двигатель со сцеплением	315
Коробка передач	53
Карданные валы	19
Мосты в сборе:	
передний	130
задний	268
Рама	270
Кузов	950
Колесо в сборе с шиной	65

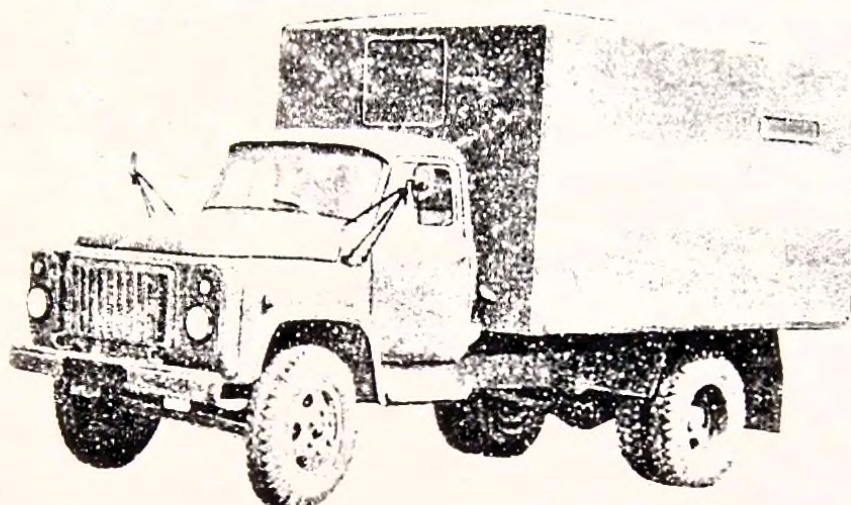
АВТОМОБИЛИ-ФУРГОНЫ ДЛЯ ПЕРЕВОЗКИ ПОЧТЫ, ПЕРЕДВИЖНЫЕ ОТДЕЛЕНИЯ СВЯЗИ

	АВТОМОБИЛЬ-ФУРГОН мод. 37112 НА ШАССИ ГАЗ-53-12-01-1010 С КОЛЕСНОЙ ФОРМУЛОЙ 4x2	ТУ 37.001.1137-83 45 2115 2013
	Каспийский машиностроительный завод	Начало выпуска 1984 г.

ОК 01.04.00-015

ОБЩИЕ СВЕДЕНИЯ

Автомобиль-фургон мод. 37112 предназначен для перевозки тяжелой почты, письменной и печатной корреспонденции.

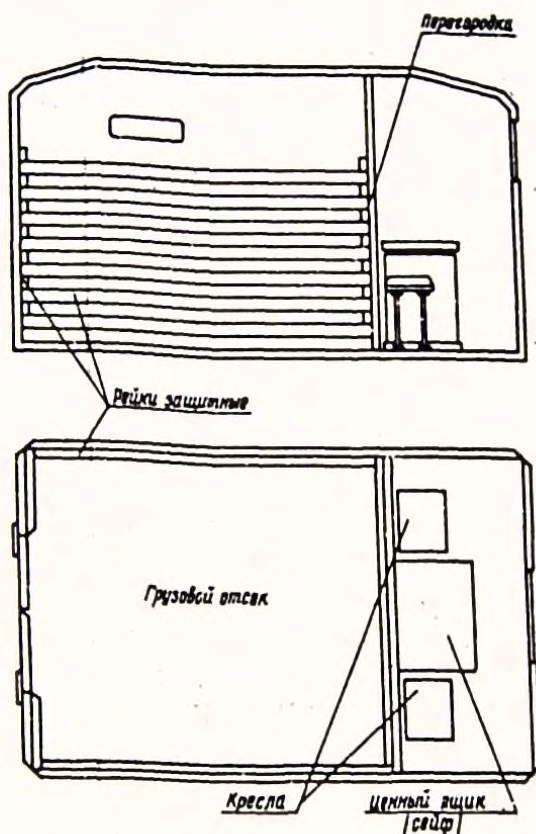
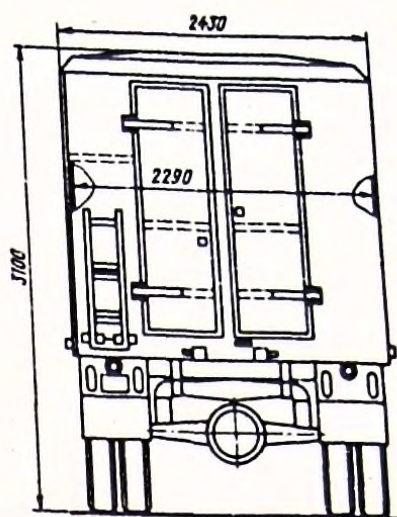
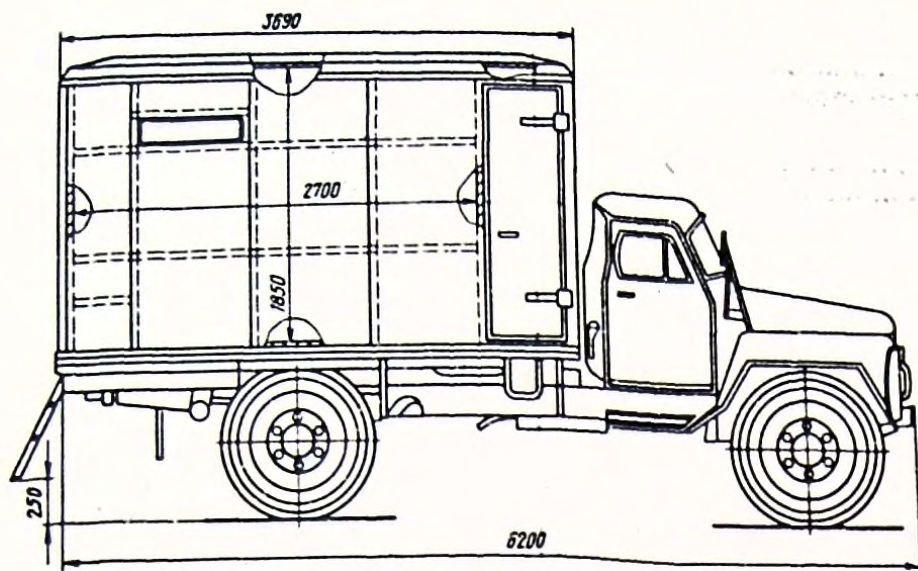


Условия нормальной эксплуатации

Температура окружающего воздуха от +40 до -40 °С, относительная влажность воздуха до 80 % при +20 °С.

ОСНОВНЫЕ ТЕХНИЧЕСКИЕ ДАННЫЕ

Масса, кг:		
перевозимого груза		4000
снаряженного автомобиля		3750
Полная масса автомобиля, кг		7900
Распределение нагрузки на дорогу от автомобиля, кН (кгс):		
через шины передних колес	снаряженного	полной массой
через шины задних колес	14,3 (1460)	18,6 (1900)
Наименьший радиус поворота автомобиля по оси следа переднего внешнего колеса, м	22,4 (2290)	58,8 (6000)
Наружный габаритный радиус поворота автомобиля, м	8	
Ширина коридора, занимаемая автомобилем при повороте с наружным габаритным радиусом 9 м, м	9	
Максимальная скорость движения автомобиля полной массой на высшей передаче, км/ч	3,8	
Тормозной путь автомобиля полной массой со скорости 50 км/ч, м	85	
Наибольший преодолеваемый подъем автомобилем полной массой, %	27	
Контрольный расход топлива при скорости 50 км/ч, л/100 км	27	
Ресурс до первого капитального ремонта при I категории условий эксплуатации, км:		
мод. 37112		250 000
двигателя		200 000



ОСНОВНЫЕ АГРЕГАТЫ И МЕХАНИЗМЫ

Двигатель

Модель, тип	ЗМЗ-53-11, 4-тактный, карбюраторный (ТУ 37.001.1063-82)
Количество и расположение цилиндров	8, V-образное
Диаметр цилиндра и ход поршня, мм	92x80
Рабочий объем, л	4,25
Степень сжатия	7,0
Мощность брутто при частоте вращения 3200 мин ⁻¹ , кВт (л.с.)	88,3 (120)
Система смазки	комбинированная: под давлением и разбрызгиванием
рекомендуемые масла	М-8А; М-8Б ₁ ; М-8В ₁
Система питания:	
карбюратор	К-135, 2-камерный
топливный насос	Б9Д, диафрагменный, с рычагом ручной подкачки
рекомендуемое топливо	бензин А-76
Система охлаждения	жидкостная, закрытая, с принудительной циркуляцией

Предпусковой подогрев
 время прогрева двигателя при температуре окружающего воздуха, мин:
 -20 °С
 -40 °С

подогреватель ПЖБ-12

15
20

Основ
Допол

Трансмиссия

Сцепление
 привод выключения сцепления
 Коробка передач
 передаточные числа
 Карданная передача
 Главная передача
 Дифференциал
 Полуоси

1-дисковое, сухое, с периферийно расположенными нажимными пружинами
 механический
 механическая, 3-ходовая, 4-ступенчатая
 6,55; 3,09; 1,71; 1,00; з.х. 7,77
 открытая, 2-вальная, с промежуточной опорой и тремя карданными шарнирами на игольчатых подшипниках
 одинарная, гипоидная; 6,17
 конический, с четырьмя сателлитами
 полностью разгруженные

Освед
Сигнал

Номин
Генера
Регуль
Аккумуля
Стартер
Система
Катушка
Распреде
Транзи
Добаво
Свечи
Фары
Фонари

Ходовая часть

Рама
 Буксирные устройства:
 спереди
 сзади
 Подвески:
 передняя
 амортизаторы
 задняя
 Колеса
 количество
 Шины
 давление воздуха в шинах колес, МПа (кгс/см²):
 передних
 задних

штампованная, клепаная, укороченной длины, без раскос и поперечин
 два жестких буксирных крюка
 тягово-сцепной прибор с двусторонней амортизацией
 зависимая, на двух продольных листовых рессорах гидравлические, телескопические
 зависимая, на двух основных и двух дополнительных продольных листовых рессорах
 дисковые
 6 + 1 запасное
 24С-508Р
 0,45 (4,5)
 0,63 (6,3)

Топливо
Система
Система
Картер

Рулевое управление

Рулевой механизм

глобоидальный червяк и 3-гребневой релик; 20,5

Двигатель
Коробка
Карданный
Мосты
перед
задн

Тормозные системы

Рабочая
 Стояночная

гидравлическая, с гидровакуумным усилителем и барабанными тормозами на всех колесах
 механическая, с барабанным тормозом на ведомом мосту коробки передач

Рама ...
Кузов ...
Колесо

КУЗОВ

Тип
 Каркас
 Наружная обшивка
 Внутренняя обшивка
 Пол
 Огни
 Двери кузова
 проем дверей, мм
 угол открывания дверей, град
 Внутренние размеры кузова, мм
 Полезная площадь, м²
 Полезный объем, м³
 Погрузочная высота, мм
 Вентиляция

цельнометаллический; разделен перегородкой на два отсека
 металлический
 металлическая
 древесно-волоконная плита и декоративный бумажно-слоистый пластик
 деревянный, покрытый резиновым ковриком
 одно в передней стенке и по одному в боковых
 две: боковая 1-створчатая и задняя 2-створчатая
 боковой - 550x1680, задней - 1110x1680
 боковой - 90, задней - 180
 3610x2290x1850
 8,28
 15,3
 1350
 через дверь, вентиляционные люки в передней панели