

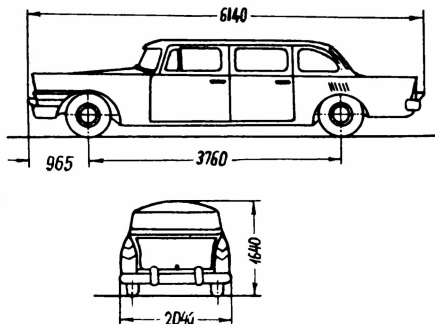
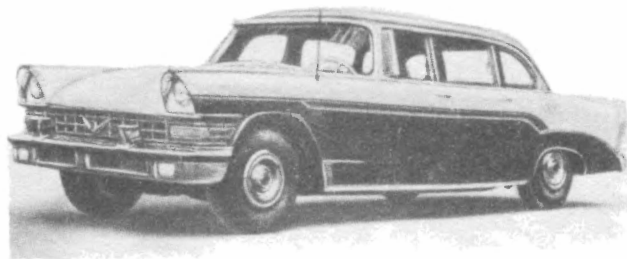
**МОСКОВСКИЙ (городской) СОВЕТ НАРОДНОГО ХОЗЯЙСТВА**  
**МОСКОВСКИЙ ДВАЖДЫ ОРДЕНА ЛЕНИНА И ОРДЕНА ТРУДОВОГО**  
**КРАСНОГО ЗНАМЕНИ АВТОМОБИЛЬНЫЙ ЗАВОД имени И. А. ЛИХАЧЕВА**

# **АВТОМОБИЛИ ЗИЛ**

**КОНСТРУКТИВНЫЕ ПАРАМЕТРЫ АВТОМОБИЛЕЙ,  
АВТОБУСОВ И ДВИГАТЕЛЕЙ ЗИЛ**

**ВЫПУСК ПЕРВЫЙ**

**М о с к в а 1958 г.**



Назначение. легковой автомобиль ЗИЛ-111 с закрытым кузовом типа лимузин предназначен для городского сообщения по дорогам с усовершенствованным покрытием.

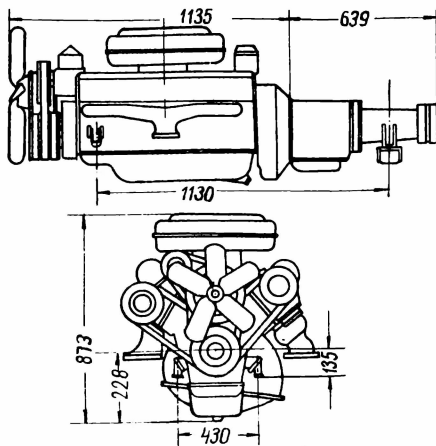
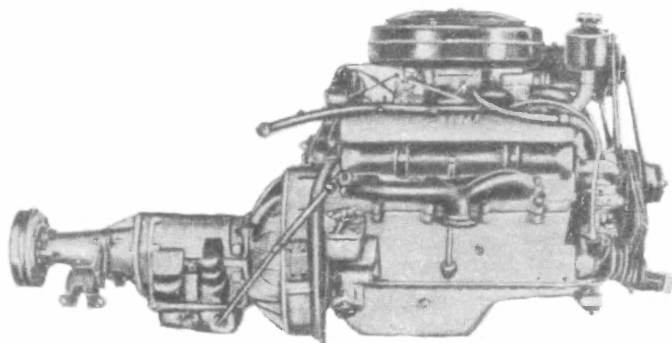
**К Р А Т К А Я Т Е Х Н И Ч Е С К А Я Х А Р А К Т Е Р И С Т И К А<sup>XI</sup>**

Число мест /включая водителя/	7	Подвеска	Передняя-независимая, рычажная, на цилиндрических пружинах, с гидравлическими рычажными амортизаторами и стабилизатором поперечной устойчивости. Задняя - на полуэллиптических рессорах с гидравлическими и телескопическими амортизаторами.
Вес автомобиля /в снаряженном состоянии/	2575 кг.	Колеса и шины	Колеса дисковые с вентиляцией. Шины бескамерные, размером 8,90-15.
Колеса:		Рулевое управление	С гидравлическим усилителем, расположенным в общем картере с рулевым механизмом; рабочей парой винт с гайкой на циркулирующих шариках и рейка с зубчатым сектором.
передних колес	1570 мм	Тормоза	Ножные-колодочные на все колеса; привод-гидравлический с вакуумным усилителем. Ручной-сарабанный на трансмиссию; привод-механический.
задних колес	1650 мм	Электрооборудование	12 в., генератор мощностью 500Вт; одна аккумуляторная батарея емкостью 68 а.ч.; свечи зажигания с резьбой 14 мм.
Наименьший радиус поворота /по колею наружного переднего колеса/	7,5 м	Кузов	Закрытый, цельнометаллический, четырехдверный, типа лимузин.
Наименьший просвет с полной нагрузкой /под гидропередачей/	185 мм	Отопление и вентиляция	Отопление-водяное, от системы охлаждения двигателя. Вентиляция-через выборник под ветровым окном. По особому заказу автомобиль оборудуется установкой кондиционирования воздуха.
Контрольный расход топлива, на 100 км пробега по шоссе при скорости движения 80 км/час и полной нагрузке	19 л.	Карданные вали	Открытого типа, с промежуточной опорой. Шарниры на игольчатых подшипниках.
Максимальная скорость	170 км/час	Задний мост	Главная передача гипонд; передаточное число 3,54. Подуosi полувзвуженные.
Топливо	Бензин с октановым числом 89.	Р а м а	Штампованная, клепанно-сварная.
Емкость топливного бака	80 л.		
Двигатель <sup>XX</sup> /	ЗИЛ-111, четырехтактный, карбораторный; мощность 220 л.с. при 4200 об/мин.		
Гидропередача	Четырехколесный, одноступенчатый, гидротрансформатор и планетарная коробка передач с двумя передачами вперед и одной назад. Управление-автоматическое, допускающее вмешательство водителя; обходное управление-электрическое, осуществляется с помощью кнопок на панели приборов.		

<sup>XI</sup>/ Отдельные данные технической характеристики могут изменяться в процессе доводки и освоения производства автомобиля.

<sup>XX</sup>/ См.техническую характеристику двигателя ЗИЛ-111.

Намечен к выпуску в 1958 г.



КРАТКАЯ ТЕХНИЧЕСКАЯ ХАРАКТЕРИСТИКА<sup>XX/</sup>

Модель и тип	ЗИЛ-111, четырехтактный, карбюраторный, верхнеклапанный.	Масляный фильтр	Центрифуга и фильтр грубой очистки пластинчатого типа.
Число цилиндров	8	Водяной насос	Центробежного типа.
Расположение цилиндров	Двухрядное, под углом 90°, с легкосъемными вставными гильзами.	Вентилятор	Пятилопастный, установлен на валу водяного насоса.
Диаметр цилиндров	100,0 мм	Генератор	12 в., постоянного тока, 35 а. мощностью 500 вт.
Рабочий объем цилиндров	6	Стартер	12 в., мощностью 2,0 л.с.
Ход поршня	95,0 мм	Распределитель зажигания	С центробежным и вакуумным регулятором опережения зажигания и октанкорректором.
Порядок работы цилиндров	1-5-4-2-6-3-7-8.	Катушка зажигания	12 в., с добавочным сопротивлением.
Степень сжатия	10,5	Свечи зажигания	С резьбой 14 мм.
Головка олока	Алюминиевая	Гидропередача	Четырехколесный, одноступенчатый гидротрансформатор и планетарная коробка передач с двумя передачами вперед и одной назад. Передаточные числа: первая передача 1,72 вторая передача 1,00 задний ход 2,39
Максимальная мощность при 4200 об/мин	220 л.с.	Вес двигателя с гидропередачей	450 кг.
Крутящий момент при 1800-2000 об/мин	47 кгм.		
Минимальный расход топлива	210 г/элсч		
Топливо	Бензин с октановым числом 96.		
Бензиновый насос	Диафрагменного типа.		
Карбюратор	К-85, четырехкамерный, с падающим потоком, снабжен ускорительным насосом и экономайзерами.		
Воздушный фильтр	С двумя фильтрующими элементами, металлической сеткой и масляным резервуаром.		
Масляный насос	Шестеренчатого типа, с редукционным клапаном, с плавающим маслоприемником.		

X/ устанавливается на автомобиле ЗИЛ-111.

XX/ Отдельные данные технической характеристики могут изменяться в процессе доводки и освоения производства автомобиля.

XXX/ На фото показан экспериментальный двигатель ЗИЛ-111 предыдущей модели.

Заказ 1442

Тираж 1000

Типография № 9 Мосгоссовнархоза  
Москва. Волочаевская, 40.