

Автомобиль ГАЗ-66-11 4x4.1

Выпускается Горьковским автозаводом с 1985 г. Кузов — металлическая платформа армейского типа с откидным задним бортом, продольными откидными сиденьями, боковыми и передней съёмными решётками, предусмотрена установка дуг и тента. Кабина — двухместная, расположена над двигателем, откидывается вперед, оборудована местами крепления ремней безопасности и спальным местом. Сиденье водителя регулируется по длине и углу наклона спинки. Ранее выпускался автомобиль ГАЗ-66-01 (1964-1985 гг.).

Основной прицеп — ГКБ-8302 (армейский).

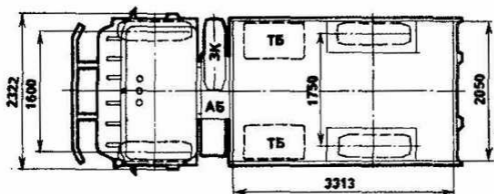
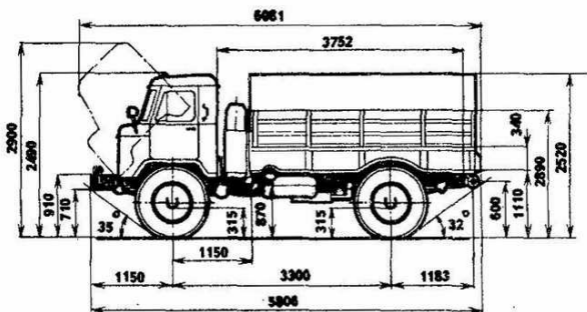
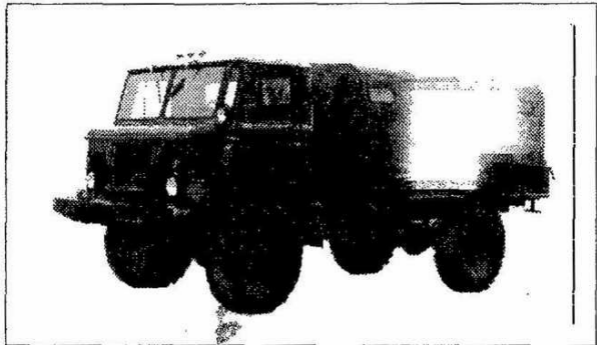
Модификации автомобиля:

— ГАЗ-66-12 — с лебедкой; ГАЗ-66-14 — с экранированным электрооборудованием;

— ГАЗ-66-15 — с экранированным электрооборудованием и лебедкой; экспортные: ГАЗ-66-81 для стран с умеренным климатом; ГАЗ-66-61 для стран с тропическим климатом;

— шасси ГАЗ-66-11 для специализированных автомобилей.

Грузоподъемность, кг	2000
Снаряженная масса (без лебедки), кг	3440
В том числе:	
на переднюю ось	2125
на заднюю ось	1315
Полная масса (с дополнительным снаряжением), кг	5770
В том числе:	
на переднюю ось	2715
на заднюю ось	3055
Допустимая масса прицепа, кг	2000
Макс. скорость автомобиля, км/ч	90
То же, автопоезда	80
Минимальная устойчивая скорость, км/ч	3



Автомобиль ГАЗ-66-11 4×4.1

Время разгона автомобиля до 60 км/ч, с	30
Макс.преодолеваемый подъем автомобилем, град	31
То же, автопоездом	20
Тормозной путь автомобиля с 50 км/ч, м	25
То же, автопоезда	26,5
Контрольный расход топлива автомобиля при скорости 60 км/ч, л/100 км	20
Выбег автомобиля с 50 км/ч, м	500
Глубина преодолеваемого брода с твердым дном при номинальном давлении воздуха в шинах, м	1,0
Радиус поворота, м:	
по внешнему колесу	9,5
габаритный	10,0

Двигатель. Мод.ЗМЗ-66-06, оборудованный компрессором для подкачки шин и привода тормозов прицепа. Основные данные двигателя, а также коробки передач см. *Автомобили ГАЗ-53-12 и ГАЗ-3307.*

Трансмиссия. Раздаточная коробка — двухступенчатая, передаточные числа: I-1,982; II-1,0, управление раздаточной коробкой — двумя рычагами. Отбор мощности от раздаточной коробки — до 29,4 кВт (40 л.с.). Карданная передача состоит из трех карданных валов. Главная передача ведущих мостов — гипоидная, передаточное число — 6,83, дифференциал — кулачкового типа. Поворотные кулаки имеют шарниры равных угловых скоростей.

Колеса и шины. Колеса — дисковые 8,00СУ-18 с разъемным ободом. Крепление на 6 шпильках. Шины — с регулируемым давлением воздуха 12,00-18 (320-457), мод. К-70. Номинальное давление воздуха в шинах передних и задних колес — 2,8 кгс/см², минимальное — 0,5 кгс/см². Число колес 4+1.

Подвеска. Зависимая: передняя и задняя на полуэллиптических рессорах с амортизаторами, концы коренных листов установлены в резиновых подушках опорных кронштейнов.

Тормоза. Рабочая тормозная система — с барабанными механизмами (диаметр 380 мм, ширина накладок — 80 мм), двухконтурным гидравлическим приводом (раздельным по осям) с гидровакуумным усилителем в каждом контуре, оборудована двухпроводным пневмовыводом для тормозов прицепа. Стояночный тормоз — трансмиссионный, барабанный (диаметр 220 мм, ширина накладок 60 мм), установлен на раздаточной коробке, привод — механический. Запасной тормоз — каждый контур рабочей тормозной системы.

Рулевое управление. Рулевой механизм — глобоидальный червяк с трехребневым роликом, передаточное число — 21,3. Имеется разнесенный гидравлический усилитель.

Электрооборудование. Напряжение 12 В, аккумулятор 6СТ-75ЭМ, 6СТ-75ЭР, 6СТ-75ТМ или 6СТ-75ТР, генератор Г287, регулятор напряжения РР132А, стартер СТ230-А1, коммутатор зажигания 13.3734-01, добавочный резистор — 14.3729, аварийный вибратор 51.3747.

Заправочные объемы и рекомендуемые эксплуатационные материалы. Топливные баки 2×105 л, бензин А-76; система охлаждения — 25,5 л, тосол А-40 (допускается вода); система смазки двигателя — 10 л, масла М-8В₁,

М-6/10В (ДВ-АСЗп-10В), зимой — масло АСЗп-6, заменитель — всесезонно АСЗп-10; гидроусилитель рулевого привода — 1,8 л, масло марки Р (заменитель — масло веретенное АУ); картер коробки передач — 3,0 л, при температурах до -25°C — ТАп-15В (заменители ТСп-15К, ТСп-14гип), при температурах до -45°C — ТСп-10 (заменители, смесь масла ТАП-15В или ТСп-15К с 10-15 % диз.топлива З или А или масло ТСз-9гип); картер раздаточной коробки — 1,5 л, масло для коробки передач; картер заднего моста — 6,4 л, картер переднего моста — 7,7 л; масло ТСп-14гип, при температурах ниже -35°C смесь масла ТСп-14гип с 10-15 % диз.топлива З или А, заменитель ТСз-9гип; гидравлический привод тормозов и сцепления — 1,35 л, жидкость ГТЖ-22М (заменитель жидкость "Нева", "Томь"); амортизаторы $4 \times 0,4$ л, амортизаторная жидкость АЖ-12Т (заменитель — масло МГЕ-10А); поворотные кулаки переднего моста — 1,0 кг, смесь 70% Литола-24 и 30 % масла ТАп-15В.

Масса агрегатов (в кг). Раздаточная коробка с тормозом — 57; передний мост — 350; кузов — 446; кабина в сборе — 360; рама — 290; рессора — 46; колесо с шиной — 118; карданная передача — 36.