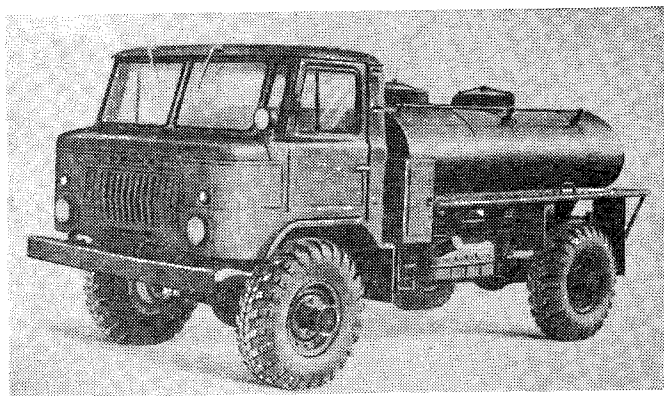


### АВТОМОБИЛЬ-ЦИСТЕРНА АВЦ-1,7 (4×4)

Автомобиль-цистерну выпускает Далматовский завод Молмашстрой на шасси автомобиля ГАЗ-66 с 1968 г. Предназначен для перевозки питьевой воды.

Цистерна — сварная, из алюминия, разделена на два отсека. Цистерна имеет термоизоляцию из мипоры или пенопласта и облицована листовой сталью. Заполнение цистерны осуществляется с использованием вакуума двигателя.

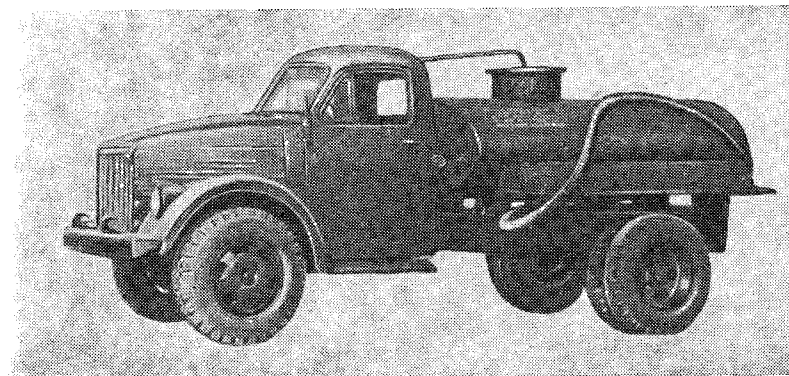
Эксплуатационная емкость цистерны, л . . . . .	1 700
Собственный вес автомобиля в снаряженном состоянии, кг . . . . .	3 980
Полный вес автомобиля, кг . . . . .	5 830
Габаритные размеры автомобиля, мм:	
длина . . . . .	5 655
ширина . . . . .	2 342
высота . . . . .	2 440



Автомобиль-цистерна АВЦ-1,7

### АВТОМОБИЛЬ-ЦИСТЕРНА АВВ-2 (4×2)

Автомобиль-цистерну выпускает Каспийский машиностроительный завод на шасси автомобиля ГАЗ-51А. Предназначен для подвоза питьевой воды на отгонные пастбища и других целей.



Автомобиль-цистерна АВВ-2

Заполнение цистерны водой осуществляется с использованием вакуума двигателя автомобиля. Автомобиль оборудован четырьмя полильными корытами.

Эксплуатационная емкость цистерны, л . . . . .	2 000
Собственный вес автомобиля в снаряженном состоянии, кг . . . . .	2 900
Полный вес автомобиля, кг . . . . .	5 050
Габаритные размеры автомобиля, мм:	
длина . . . . .	5 525
ширина . . . . .	2 230
высота . . . . .	2 130
Глубина забора воды от уровня земли, м . . . . .	3
Время слива, мин . . . . .	6

### ПРИЦЕП-ЦИСТЕРНА ЦВ-50

Прицеп-цистерну выпускает Бийский завод Молмашстрой на шасси одноосного прицепа ИАПЗ-738. Предназначен для перевозки и хранения питьевой воды.

Эксплуатационная емкость цистерны, л . . . . .	1 000
Собственный вес прицепа в снаряженном состоянии, кг . . . . .	910