

## Автомобили УАЗ-452 и УАЗ-452Д (4×4)

Грузовые автомобили повышенной проходимости выпускаются Ульяновским автомобильным заводом: УАЗ-452 с 1966 г, УАЗ-452Д с 1965 г. Кузов автомобиля УАЗ-452 — фургон, цельнометаллический, вагонный, с тремя боковыми и задней двустворчатой дверями; УАЗ-452Д — деревянная платформа с тремя открывающимися бортами.

Модификация автомобиля УАЗ-452А — санитарный.

	УАЗ-452	УАЗ-452Д
Грузоподъемность, кг . . . . .	800	800
Собственная масса, кг . . . . .	1720	1670
В том числе на переднюю ось . . . . .	990	925
» заднюю   » . . . . .	730	745
Полная масса, кг . . . . .	2670	2620
В том числе на переднюю ось . . . . .	1260	1190
» заднюю   » . . . . .	1410	1430
Дорожные просветы под передней и задней осями, мм . . . . .	220	220
Радиус поворота, м: по оси следа внешнего переднего колеса . . . . .	6	6
наружный габаритный . . . . .	6,8	6,8
Максимальная скорость, км/ч . . . . .	95	95
Контрольный расход топлива при скорости 30—40 км/ч, л/100 км . . . . .	13	13
Раздаточная коробка . . . . .	двухступенчатая	
Передаточные числа раздаточной коробки . . . . .	I—1,0; II—1,94	
Давление воздуха в шинах колес, кгс/см <sup>2</sup> :		
передних . . . . .	2,0	2,0
задних . . . . .	2,2	2,2
Заправочные объемы, л, и рекомен- дуемые эксплуатационные материалы:		
основной топливный бак . . . . .	56	56
дополнительный топливный бак . . . . .	30	—
бензин А-72 или А-76		
картер раздаточной коробки . . . . .	0,7	0,7
	ТАп-15В, при температуре —20°С ТСП-10	
картер ведущего моста . . . . .	по 0,75 каждый	по 0,75 каждый
	ТАп-15В, при температуре —20°С ТСП-10	
Масса агрегатов, кг:		
раздаточная коробка . . . . .	36,4	36,4
карданные валы . . . . .	14	14
передний мост . . . . .	124	124
кузов . . . . .	512	236
кабина . . . . .	—	279

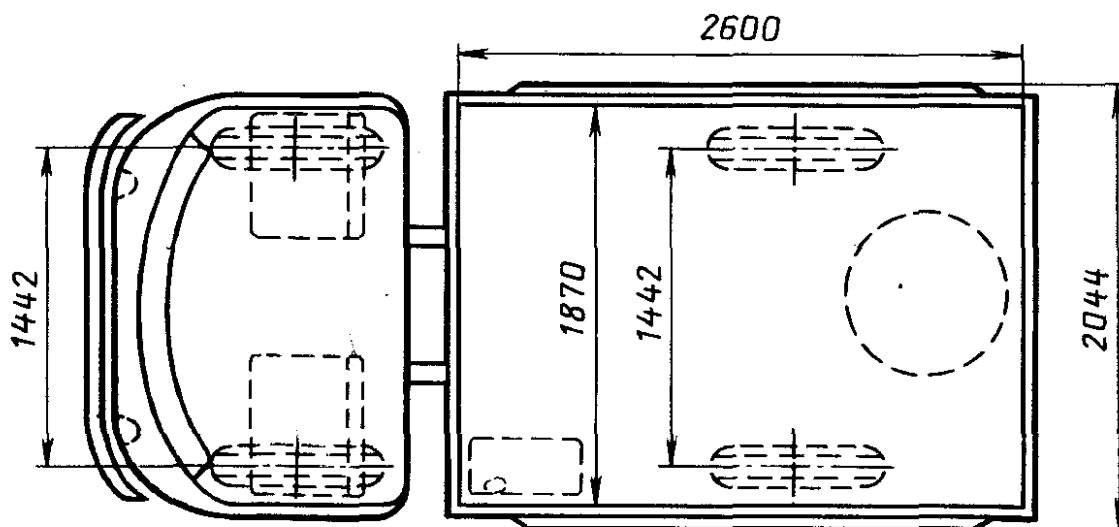
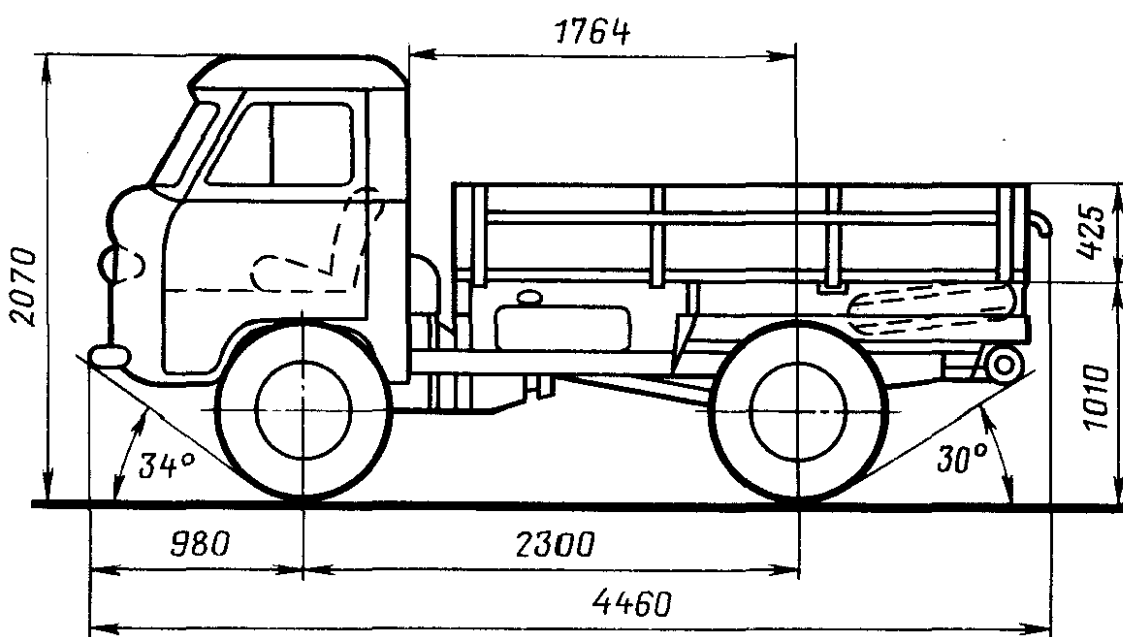
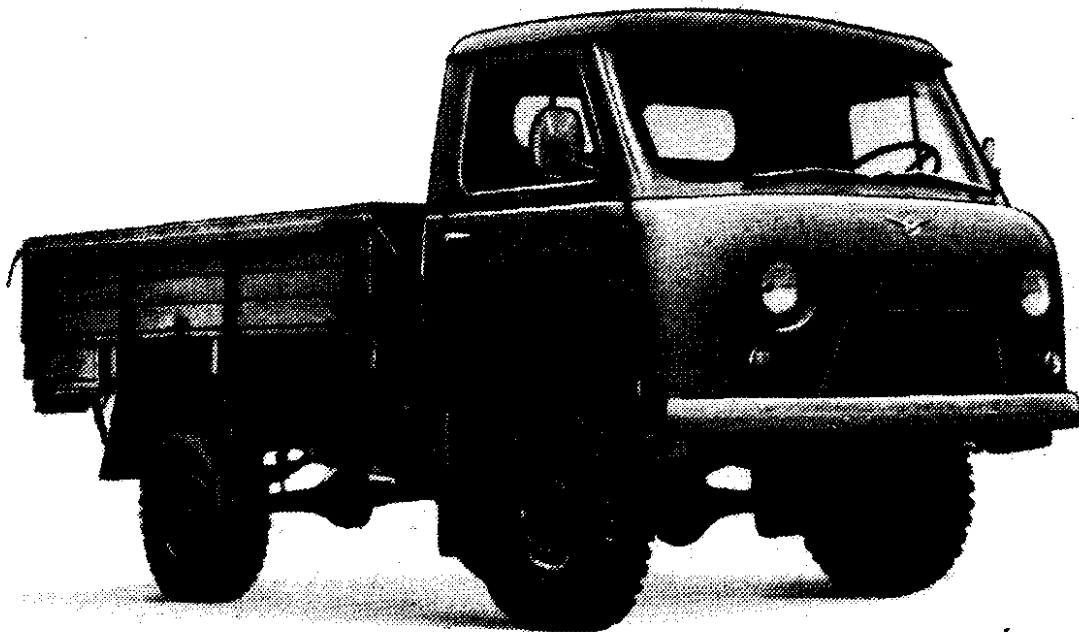
Остальные данные см. автомобили УАЗ-451М и УАЗ-451ДМ.

## Автомобили УАЗ-451М и УАЗ-451ДМ (4×2)

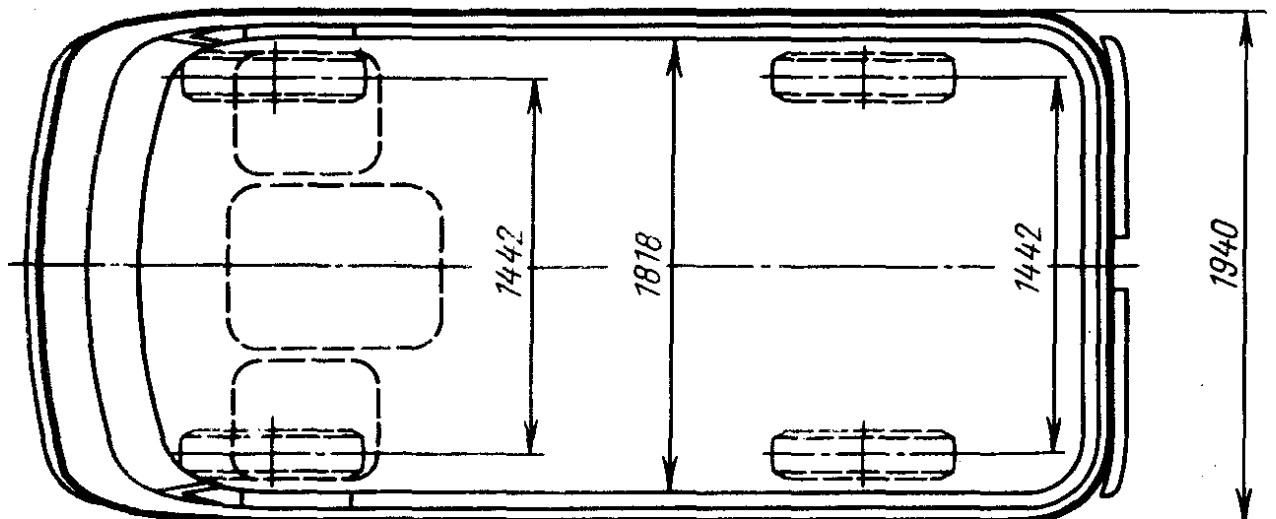
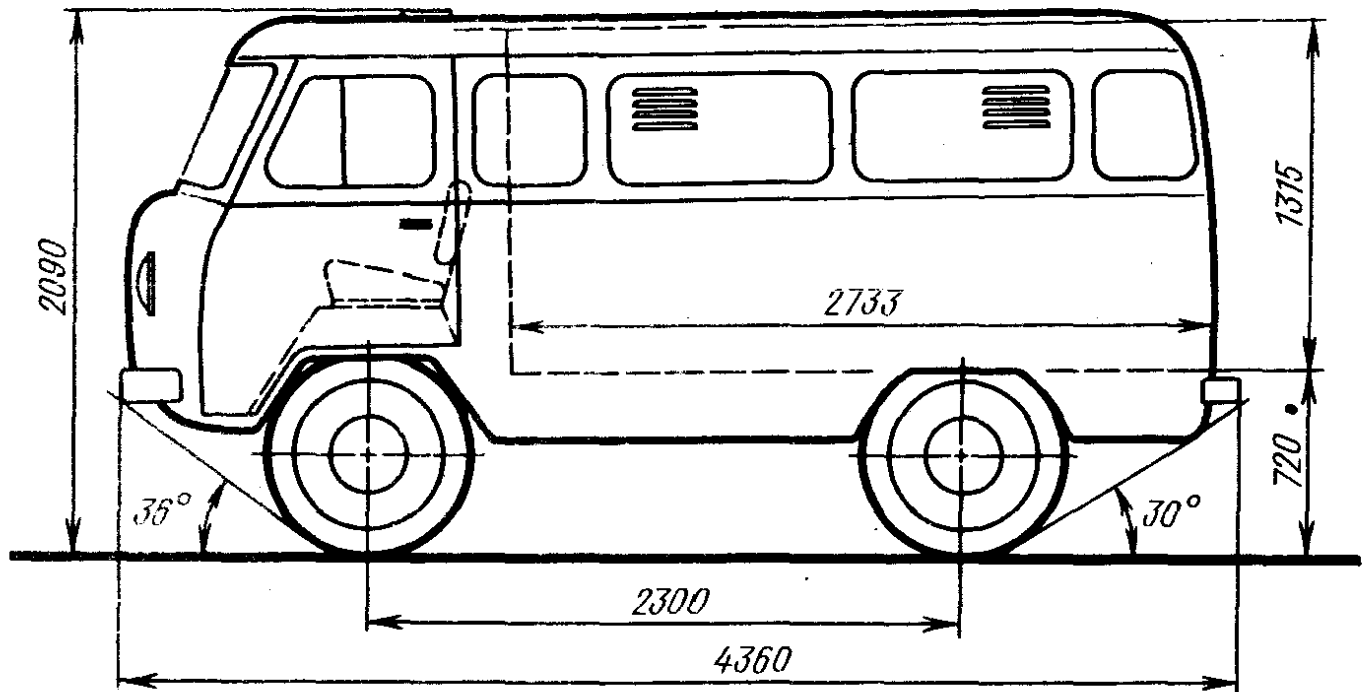
Грузовые автомобили выпускаются Ульяновским автомобильным заводом с 1965 г. Кузов автомобиля УАЗ-451М — фургон, цельнометаллический с двумя дверями кабины, задней двустворчатой и боковой одностворчатой дверями грузового отделения; кузов УАЗ-451ДМ — деревянная платформа с тремя открывающимися бортами, кабина — двухместная.

	УАЗ-451М	УАЗ-451ДМ
Грузоподъемность, кг . . . . .	1000	1000
Собственная масса, кг . . . . .	1540	1510
В том числе на переднюю ось . . . . .	860	850
» заднюю      » . . . . .	680	660
Полная масса, кг . . . . .	2700	2660
В том числе на переднюю ось . . . . .	1200	1120
» заднюю      » . . . . .	1500	1540
Дорожные просветы под осью, мм:		
передней . . . . .	305	305
задней . . . . .	220	220
Радиус поворота, м:		
по оси следа внешнего переднего		
колеса . . . . .	6	6
наружный габаритный . . . . .	6,8	6,8
Максимальная скорость, км/ч . . . . .	95	100
Тормозной путь со скорости		
70 км/ч, м . . . . .	53	53
Контрольный расход топлива при		
скорости 30—40 км/ч, л/100 км . . . . .	12	12
Двигатель . . . . .	УМЗ-451М, карбюраторный, четы- рехтактный, четырехцилиндровый, верхнеклапанный	
Диаметр цилиндра и ход		
поршня, мм . . . . .	92×92	92×92
Рабочий объем, л . . . . .	2,445	2,445
Степень сжатия . . . . .	6,7	6,7
Порядок работы цилиндров . . . . .	1—2—4—3	
Максимальная мощность при		
4000 об/мин, л. с. (кВт) . . . . .	75 (55,2)	75 (55,2)
Максимальный крутящий момент		
при 2000—2500 об/мин,		
кгс·м (Н·м) . . . . .	17 (166,7)	17 (166,7)
Карбюратор . . . . .	К-129В	К-129В
Напряжение в сети электрообору- дования, В . . . . .	12	12
Аккумуляторная батарея . . . . .	6СТ-60	6СТ-60
Прерыватель-распределитель . . . . .	Р119-Б	Р119-Б
Катушка зажигания . . . . .	Б115-В	Б115-В
Свечи      » . . . . .	А11	А11
Генератор . . . . .	Г250-Е1	Г250-Е1
Реле-регулятор . . . . .	РР350	РР350
Стартер . . . . .	СТ230-Б2	СТ230-Б2
Сцепление . . . . .	однодисковое сухое	
Коробка передач . . . . .	четырехступенчатая с синхрониза- торами на III и IV передачах	
Главная передача . . . . .	одинарная коническая со спираль- ными зубьями	
Передаточные числа:		
коробки передач . . . . .	I—4,12; II—2,64; III—1,58; IV— 1,00; 3. X.—5,224	
главной передачи . . . . .	5,125	5,125

Рулевой механизм . . . . .	глобоидальный червяк с двухгребневым роликом, передаточное число 20,3	
Подвеска передняя и задняя . . . . .	на продольных полуэллиптических рессорах, амортизаторы гидравлические телескопические	
Тормоза:		
рабочий . . . . .	барабанный с гидроприводом	
стояночный . . . . .	барабанный на трансмиссию с механическим приводом	
Число колес . . . . .	4+1	4+1
Размер шин . . . . .	8,40—15	8,40—15
Давление воздуха в шинах колес, кгс/см <sup>2</sup> :		
передних . . . . .	2,0	1,8
задних . . . . .	2,4	2,7
Заправочные объемы, л, и рекомендуемые эксплуатационные материалы:		
топливный бак . . . . .	56	56
система охлаждения двигателя . . . . .	13	13
система смазки двигателя . . . . .	5,8	5,8
	М-8В <sub>1</sub> , М-8Б <sub>1</sub> или М-6з/10Б (ДВ-АЗп-10В)	
воздушный фильтр . . . . .	0,15	0,15
картер рулевого механизма . . . . .	0,25	0,25
	ТАп-15В, при температуре — 20°С	
	ТСп-10	
картер коробки передач . . . . .	1,0	1,0
	ТАп-15В, при температуре — 20°С	
	ТСп-10	
картер ведущего моста . . . . .	0,75	0,75
	ТАп-15В, при температуре — 20°С	
	ТСп-10	
гидравлическая система тормозов . . . . .	0,52	0,52
	тормозная жидкость БСК	
амортизаторы . . . . .	два передних и два задних по 0,145, масло верстенное АУ	
бачок омывателя ветрового стекла . . . . .	1,5	1,5
	жидкость НИИСС-4 в смеси с водой	
Масса агрегатов, кг:		
двигатель с оборудованием и сцеплением . . . . .	172	172
коробка передач . . . . .	28,6	28,6
карданный вал . . . . .	6,7	6,7
передний мост . . . . .	60	60
задний » . . . . .	90	90
рама . . . . .	114	110
кузов . . . . .	425	230
кабина . . . . .	—	270
колесо в сборе с шиной . . . . .	36,6	36,6
радиатор . . . . .	21,5	21,5



Автомобиль УАЗ-452Д



Автомобиль УАЗ 452