



*Алматыдағы*

**MAZ**

*Trucks*



Прочные, высокопроходимые, двухосные грузовые автомобили большой грузоподъемности с дизельным двигателем производства Минского автозавода — прекрасный образец автомобиля для перевозки различных грузов на любое расстояние.

Эти автомобили зарекомендовали себя во многих странах мира как выносливые, неприхотливые в эксплуатации машины и пользуются заслуженной известностью и широким спросом.

При дальних перевозках грузов, на строительстве заводов и электростанций, на скальных выработках и рудниках, при сооружении плотин и каналов — везде находит применение надежный в работе, высокоэффективный грузовик с «зубром» на капоте — фирменной эмблемой Минского автомобильного завода.

Мощный дизельный двигатель в сочетании с прочностью всех узлов и деталей позволяет использовать автомобили марки «МАЗ» в самых тяжелых условиях. Рациональное распределение нагрузок по осям, прочные и широкие шины, небольшой радиус поворота и значительный дорожный просвет определяют высокую проходимость и маневренность автомобиля в самых разнообразных условиях работы.

Четыре продольные полуэллиптические рессоры с заделкой концов передних рессор в резиновые подушки, дополнительные задние рессоры, наличие гидравлических амортизаторов двухстороннего действия обеспечивают плавность хода и позволяют вести автомобиль на высоких скоростях по дорогам различных типов.

Удобное расположение органов управления и приборов, наличие пневматических стеклоочистителей, надежные тормоза, действующие на все колеса

автомобиля, а также хорошее освещение дороги обеспечивают легкость управления и безопасность движения по любым дорогам в любое время года и суток.

Просторная, закрытая, трехместная кабина оборудована вентиляцией, противосолнечным козырьком, внутренним освещением, мягкими удобными сиденьями (сиденье для водителя регулируемое), вешалками для одежды и ковриком. Все это обеспечивает необходимые удобства для водителя и пассажиров.

На автомобилях, поставляемых в страны с холодным или умеренным климатом, кабины оборудуются отоплением и устройством для обдува ветровых стекол теплым воздухом.

Наивыгоднейший тепловой режим двигателя легко поддерживается благодаря наличию жалюзи, регулирующих приток охлаждающего воздуха к радиатору.

Установленные на автомобиле топливные баки большой емкости обеспечивают достаточный запас хода автомобиля.

Благодаря удачной конструкции облегчается обслуживание автомобиля. Все места, требующие смазки и регулировки, легко доступны.

Минский автомобильный завод выпускает различные модификации грузовых автомобилей, а также шасси для монтажа на них бортовых платформ, седельных устройств и самосвальных кузовов.

В интересах технического усовершенствования завод-изготовитель сохраняет за собой право вносить улучшения в характеристики автомобилей.

The model MA3 Trucks (MA3 being the trade mark of commercial vehicles manufactured by the Minsk Automobile Plant) are efficient, durable four-wheel drive diesel-powered vehicles with a high cross-country power and heavy duty performance, designed for both local and long-distance cargo haulage.

The MA3 Trucks are known in many countries for their excellent performance, dependability and easy maintenance. Their well-deserved popularity has placed them in high demand.

The MA3 emblem — an aurochs on the hood — can be seen on long-distance routes, at industrial and power projects, quarries and open-cut mines, dam and canal construction sites, in short, wherever power and efficiency are needed.

The powerful engine, sturdy units, well-balanced distribution of axle load, tough wide tyres, small turning radius and wide road clearance make for the excellent off-highway performance and manoeuvrability of the trucks in the most rugged road conditions.

Four longitudinal semielliptic springs with front spring ends mounted in the rubber cushions, supplementary rear springs and double-acting hydraulic shock absorbers ensure smooth motion and make for high speeds over rough roads.

Handling ease and safe driving on any road at any hour of the day and in any weather conditions are ensured by conveniently situated controls and instru-

ments, pneumatic windshield wipers, reliable brakes acting on all wheels and good road lighting.

A roomy hardtop three-seater with ventilation, sun visor, dome light, comfortable seats (adjustable seat for the driver), clothes hangers and rug provide high riding comfort for the driver and passengers alike.

Trucks for the countries of cold or temperate climate are equipped with heaters and windshield defrosters.

An adjustable shutter regulates the air flow to the radiator making it possible to set the most favourable engine working conditions.

Capacious fuel tanks ensure long-distance travel without refuelling.

The excellent body design of the truck provides for easy access to all points and places requiring frequent lubrication and adjustment, thereby making for greater maintenance ease.

The Minsk Automobile Plant manufactures a wide range of commercial vehicles as well as chassis for mounting platforms, tandem coupling units and tip bodies.

The plant is constantly engaged in perfecting its vehicles and specifications are subject to changes improving performance.



Грузовой автомобиль МАЗ-200 с приводом на заднюю ось, деревянной платформой с тремя откидными бортами является современным автомобилем, отличающимся хорошей маневренностью, высокими динамическими качествами, прочностью и надежностью конструкции. Этот семитонный грузовик предназначен для перевозки различных массовых, а также больших неделимых грузов как по дорогам с усовершенствованным покрытием, так и по грунтовым дорогам.

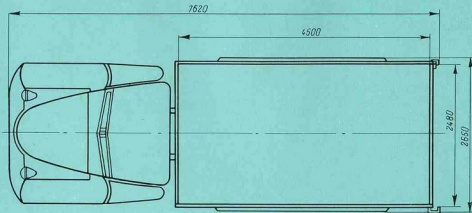
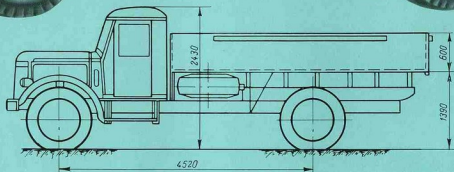
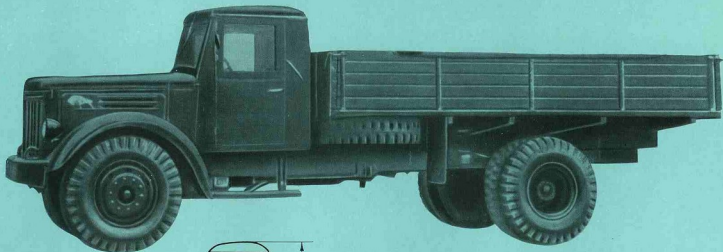
Автомобиль МАЗ-200 может работать с прицепом общим весом до 9,5 т. Мощный дизельный двигатель, жесткая, клепаная рама, широкая колея и двойные скаты позволяют успешно перевозить тяжелые грузы, легко преодолевать бездорожье, а также использовать шасси автомобиля МАЗ-200 для монтажа на нем различных установок и механизмов: автокранов, компрессоров, подвижных насосных и буровых установок и т. п.



The MAZ-200, a 7-ton Truck, designed for hauling bulk and large-dimension loads, is a modern vehicle of good manoeuvrability, high dynamic qualities, excellent performance and reliability on both hard-surface and dirt roads. It has a two-wheel rear drive and wooden body with hinged side-boards and tail-gate.

The MAZ-200 Truck can tow a trailer with a gross load of up to 9.5 t. The powerful Diesel engine, rigid riveted frame, wide tread and dual tyres make it possible for the truck to haul heavy loads off highways and have mounted on the chassis special mechanisms: automobile cranes, compressors, mobile pumping stations, drilling rigs, etc.

# MAZ-200



Автомобиль-самосвал МА3-205 грузоподъемностью 6 т оборудован металлической платформой емкостью 3,6 м<sup>3</sup>, опрокидывающейся назад до 50°. Опрокидывание кузова производится с помощью современного гидравлического подъемного механизма, приводимого в действие от двигателя.

Автосамосвал предназначен для перевозки сыпучих грузов. Дополнительные борты, легко устанавливаемые в имеющиеся на платформе специальные гнезда, позволяют также эффективно использовать автосамосвал при перевозках и легковесных грузов.

Мощный дизельный двигатель, прочность конструкции и хорошая маневренность позволяют успешно использовать самосвал МА3-205 на строительных площадках и в добывающей промышленности при отсутствии дорог с усовершенствованным покрытием.

На автомобиле установлена жесткая, укороченная рама с усиленными лонжеронами и специальным надранником.

Наиболее эффективно использование автомобиля МА3-205 в сочетании с экскаваторами с ковшем емкостью до 1,0 м<sup>3</sup> при разработке твердых грунтов и до 1,5 м<sup>3</sup> при разработке мягких грунтов.

Простое и не требующее больших усилий управление опрокидывающим устройством производится из кабины шофера.

Самосвал МА3-205 оснащен шинами большого размера со специальным протектором, благодаря чему обладает хорошей проходимостью даже по тяжелому грунту.

The MA3-205 is a 6-ton dump truck with a 3.6-cu.m metal body that can be tipped to an angle of up to 50° by a new type hydraulic hoist actuated from the engine.

The MA3-205 Dump Truck is designed for carrying dry loads. Supplementary boards fitted into the special body brackets make it possible to use the truck for carrying light-weight cargoes as well.

The powerful Diesel engine, sturdy frame and high manoeuvrability make the MA3-205 dump truck indispensable at construction sites and in the mining industry where hardsurface roads are lacking.

The truck has a rigid shortened reinforced girder frame with an auxiliary frame over it.

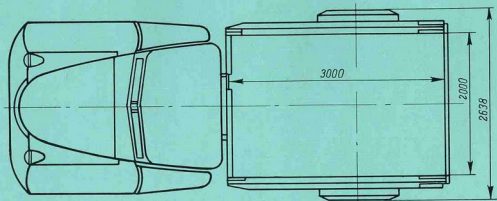
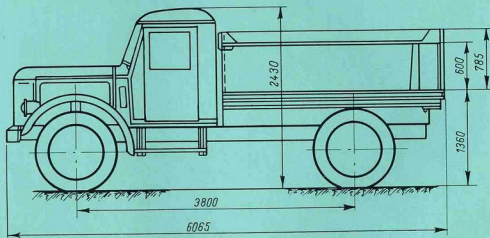
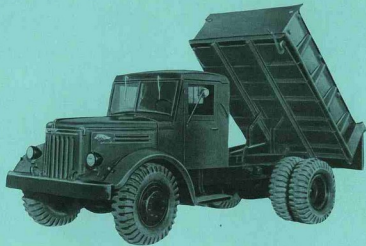
The MA3-205 truck can be used most efficiently when coupled to an excavator with a bucket of up to 1-cu.m capacity for rocky earth and a bucket of up to 1.5-cu.m capacity for loose earth.

The tipping gear operated from the cab is simple and responsive in operation.

The MA3-205 dump truck has large-size tyres with reinforced tread providing maximum grip on poor roads.



# WA3-205



Тяжелый дизельный тягач МАЗ-200В оборудован седельным устройством с автоматическим замком для сцепки с одноосным полуприцепом. Кроме седельного устройства для работы с полуприцепом, тягач оборудован соединительной головкой для присоединения пневматической системы управления тормозами и штепсельной розеткой для включения освещения полуприцепа.

На полуприцепе можно перевозить самые различные грузы, в том числе грузы, имеющие большие габариты. Жесткая, укороченная рама обеспечивает необходимую прочность и легко несет многотонную нагрузку от полуприцепа.

Мощный дизельный двигатель и дополнительный топливный бак позволяют использовать тягач для буксировки тяжелых полуприцепов на большие расстояния.

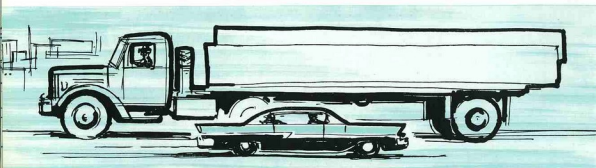
Для работы с автотягачом МАЗ-200В Минским автозаводом изготавливаются полуприцепы МАЗ-5215Б.

The MAZ-200B is a heavy duty diesel-powered tractor truck having a tandem coupling unit with an automatic lock for coupling a single-axle semitrailer. Apart from the tandem coupling unit for the semitrailer the tractor truck has a connecting head for the pneumatic brake system and a plug socket for the lighting of the semitrailer.

The semitrailer can carry a wide range of loads including large-dimension freight. The rigid shortened frame ensures adequate strength for carrying loads of many tons.

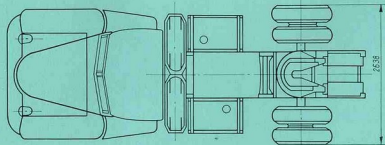
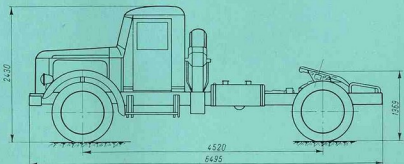
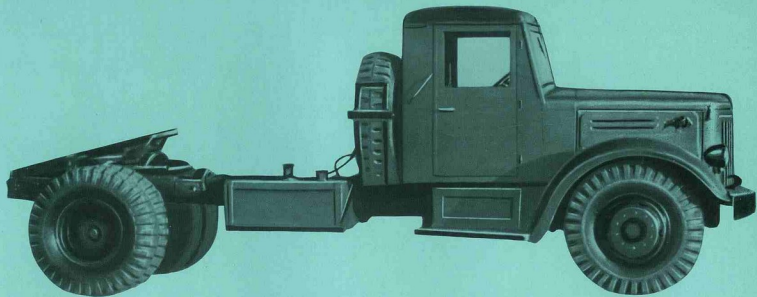
The powerful Diesel engine and the additional fuel tank make it possible to employ the tractor truck for hauling heavily loaded semitrailers over long distances.

The Minsk Automobile Plant manufactures MAZ-5215 B semitrailers for the above tractor truck as well.





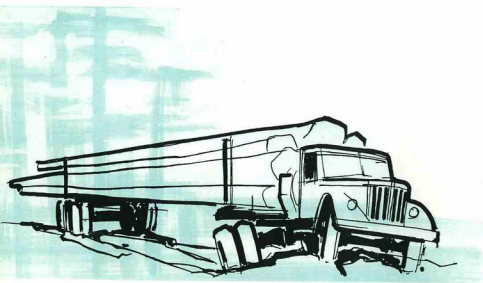
# MA3-200B



Автомобиль-лесовоз МАЗ-501 предназначен для перевозки бревен и леса в «хлыстах» длиной до 30 м. Он оборудован поворотным коником и приспособлением для буксировки прицепа-ропуска. Благодаря наличию двух ведущих осей, передней и задней, автомобиль обладает высокой проходимостью по лесным дорогам с грузом в 15 т.

Для загрузки бревен автомобиль оборудован поворотным коником с откидными боковыми стойками. Крестовая сцепка с прицепом-ропуском и поворотный коник обеспечивают хорошую маневренность и безопасное движение автомобиля-лесовоза с полной нагрузкой. Откидные боковые стойки коника облегчают погрузку и разгрузку леса.

Хорошая обзорность, удобное расположение органов управления и приборов на передней щитке и наличие синхронизаторов в коробке передач значительно облегчают труд шофера.

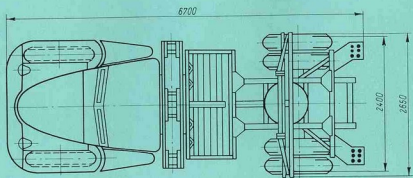
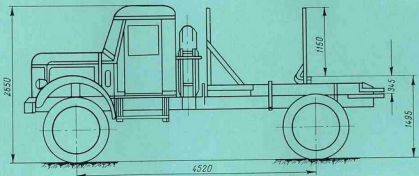


The MAZ-501 Lumber Carrier is designed for transportation of logs and long timber of up to 30 m long. It is fitted with a pivoted crossbar and a coupling hook for a telescopic trailer. Its four-wheel drive ensures high performance on forest roads with loads of 15 t.

Hinged stanchions on a pivoted crossbar ensure best loading and unloading conditions while the telescopic trailer and the pivoted crossbar make for high manoeuvrability and safe driving with full load.

Perfect front visibility, convenient location of controls and instruments as well as the synchro-mech gearbox make for the driver's benefit.

# MA3-501



## ТЕХНИЧЕСКАЯ ХАРАКТЕРИСТИКА

	МАЗ-200	МАЗ-205	МАЗ-200В	МАЗ-501
Грузоподъемность автомобиля, т. . . . .	7	6	—	—
Наибольший вес нагруженного прицепа или полуприцепа, т . . . . .	9,5	—	16,5	18,0
Объем платформы, м <sup>3</sup> . . . . .	6,7	3,6	—	—
Вес снаряженного автомобиля (тагача), кг . . . . .	6400	6600	6500	7600
База автомобиля, мм . . . . .	4520	3800	4520	4520
Габаритные размеры, мм:				
длина . . . . .	7620	6065	6495	6700
ширина . . . . .	2650	2638	2638	2650
высота по кабине (без нагрузки) . . . . .	2430	2430	2430	2650
Колеса передних колес, мм . . . . .	1950	1950	1950	1950
Колеса задних колес, мм . . . . .	1920	1920	1920	1920
Дорожный просвет с полной нагрузкой, мм . . . . .	290	290	290	290
Минимальный радиус поворота по наиболее выступающей части автомобиля, м . . . . .	10,1	9	10,1	11,5
Углы въезда при полной нагрузке, град:				
передний . . . . .	43	43	43	50
задний . . . . .	26	39	45	45
Количество колес:				
на осях . . . . .	6	6	6	6
запасных с шинами . . . . .	1	1	2	2
Наибольшая скорость автомобиля с полной нагрузкой, км/час . . . . .	65	52	52	45
Количество топливных баков . . . . .	1	1	2	1
Емкость топл. бака, л . . . . .	225	105	2 × 225	225

## SPECIFICATIONS

	МАЗ-200	МАЗ-205	МАЗ-200В	МАЗ-501
Payload, t . . . . .	7	6	—	—
Maximum weight of trailer or semitrailer with full load, t . . . . .	9.5	—	16.5	18.0
Body capacity, cu.m . . . . .	6.7	3.6	—	—
Weight of truck (tractor) fully equipped, kg. . . . .	6400	6600	6500	7600
Wheel base, mm . . . . .	4520	3800	4520	4520
Overall dimensions, mm:				
length . . . . .	7620	6065	6495	6700
width . . . . .	2650	2638	2638	2650
height to cab top (unloaded) . . . . .	2430	2430	2430	2650
Front wheel tread, mm . . . . .	1950	1950	1950	1950
Rear wheel tread, mm . . . . .	1920	1920	1920	1920
Road clearance with full load, mm . . . . .	290	290	290	290
Minimum turning radius measured by most prominent part, m . . . . .	10.1	9	10.1	11.6
Angle of approach with full load:				
front . . . . .	43°	43°	43°	50°
rear . . . . .	26°	39°	45°	45°
Number of wheels:				
on axles . . . . .	6	6	6	6
spare with tyres . . . . .	1	1	2	2
Maximum speed with full load, km/hr . . . . .	65	52	52	45
Number of fuel tanks . . . . .	1	1	2	1
Fuel tank capacity, lit . . . . .	225	105	2 × 225	225

Двигатель — двухтактный дизель с прямоточной продувкой и непосредственным впрыском топлива при помощи насос-форсунок. Число цилиндров — 4. Диаметр цилиндра — 108 мм. Ход поршня — 127 мм. Рабочий объем — 4,65 л. Степень сжатия — 17. Мощность двигателя 120 л. с. при 2000 об/мин. Максимальный крутящий момент — 47 кгм. Удельный расход топлива 195 г/э. л. с. ч.

На тягаче МА3-200В устанавливается более мощный двигатель — 135 л. с. при 2000 об/мин, максимальный крутящий момент — 51 кгм, удельный расход топлива — 215 г/э. л. с. ч.

Система смазки — комбинированная; под давлением и разбрызгиванием, оборудована масляным радиатором. Емкость системы смазки при заправленных фильтрах — 16,5 л.

Система питания — раздельного типа с насос-форсунами. Подача топлива производится шестеренчатым насосом.

Система охлаждения — жидкостная, с принудительной циркуляцией от центробежного насоса. Радиатор трубчато-пластинчатого типа. Для поддержания необходимого теплового режима двигателя установлены термостат и жалюзи. Емкость системы охлаждения — 22 л, а на тягаче МА3-200В — 23 л.

Пуск двигателя — осуществляется электростартером. Могут применяться пусковые подогреватели.

Электрооборудование. Стартер 24 в мощностью 11 л. с. с электромагнитным включением. Генератор шутовой, двухполюсный, 12 в, 18 а работает совместно с реле-регулятором. Две аккумуляторные батареи 12 в емкостью по 128 а-ч. Номинальное напряжение в системе электрооборудования 12 в. Система однопроводная. (В ближайшее время минские автомобили будут оснащены 24-вольтным электрооборудованием.)

Сцепление — однодисковое, сухое.

Коробка передач — трехходовая, пятиступенчатая, с пятой повышающей передачей. Синхронизаторы включения установлены на 2, 3, 4 и 5 передачах. Передаточные числа коробки передач:

первой . . . . .	6,17
второй . . . . .	3,40
третьей . . . . .	1,79
четвертой . . . . .	1,00
пятой . . . . .	0,78
заднего хода . . . . .	6,69

ENGINE — two-stroke direct-injection by injector pumps uniflow scavenging Diesel engine. Number of cylinders — 4. Bore — 108 mm. Stroke — 127 mm. Cylinder displacement — 4.65 lit. Compression ratio — 17. Output — 120 H.P. at 2000 r.p.m. Maximum torque — 47 kgm. Specific fuel consumption — 195 g per E.H.P. per hour.

The MA3-200B tractor truck has a more powerful engine — 135 H.P. at 2000 r.p.m. with a maximum torque of 51 kgm and specific fuel consumption of 215 g per E.H.P. per hour.

LUBRICATION SYSTEM — combined: force and splash with oil cooler. Filling capacity with filters filled — 16.5 lit.

FUEL SYSTEM — individual type with injector pumps. Fuel supply — gear type pump.

COOLING SYSTEM — forced circulation water cooling by centrifugal pump. Tubular ribbed radiator. Steady engine temperature is maintained by thermostat and shutter control. Filling capacity — 22 lit for all except the MA3-200B truck which takes in 23 lit.

ENGINE STARTING — electric starter. Starting preheaters can be used.

ELECTRICAL EQUIPMENT — 24 V, 11 H.P. starter with solenoid switch. Two-pole 12 V, 18 A shunt generator with current and voltage regulator. Two storage batteries 12 V, 128 A-hr each. The rated voltage of the electrical system is 12 V. Single-wire system.

(MA3 vehicles will soon be fitted with a 24-V electrical system.)

CLUTCH — single-disc, dry type.

TRANSMISSION — three-way five-stage with overdrive in fifth gear. Synchro-mesh engagement for 2nd, 3rd, 4th and 5th gears. Gear ratios:

1st gear —	6.17
2nd gear —	3.40
3rd gear —	1.79
4th gear —	1.00
5th gear —	0.78
reverse —	6.69



Люки для установки коробки отбора мощности — с обеих сторон картера коробки передач.

Раздаточная коробка установлена на автомобилях-лесовозах МА3-501. Двухступенчатая с цилиндрическим блокируемым межосевым дифференциалом планетарного типа.

Коробка отбора мощности установлена на автосамосвале МА3-205, одноступенчатая, крепится на правом люке картера коробки передач.

Карданные валы — трубчатые, открытого типа с шарнирами на игольчатых подшипниках.

Передняя ось — кованая, стальная, двутаврового сечения.

Передний мост — ведущий только на лесовозе МА3-501. Главная передача — двойная, с коническими спиральными шестернями в картере моста и цилиндрическими шестернями в колесных редукторах. Общее передаточное число 9,81.

Задний мост — ведущий, с двойной главной передачей. Дифференциал конический с четырьмя спутниками. Редуктор главной передачи с парой спиральных конических и парой цилиндрических шестерен. Передаточное число главной передачи для автомобиля МА3-200 — 8,21 и для автомобилей МА3-205, МА3-200 В и МА3-501 — 9,81. Полуоси полностью разгруженные.

Рама-штампованная, клепаная, с поперечинами.

Рулевое управление установлено с левой стороны. Привод-двухзаходный червяк с боковым зубчатим сектором. Передаточное число — 21,5. Диаметр рулевого колеса 550 мм.

Подвеска автомобиля. Передняя — на двух продольных полуэллиптических рессорах с гидравлическими рычажно-поршневыми амортизаторами двойного действия; задняя — полуэллиптические рессоры основные и дополнительные. (В ближайшее время будут устанавливаться амортизаторы телескопического типа).

Power take-off case openings on both sides of gear case.

TRANSFER CASE — two-stage, interaxle planetary spur-gear blocked differential, (in MA3-501 lumber carrier).

POWER TAKE-OFF CASE — single-stage mounted on the right opening of gear case housing (in MA3-205 dump truck).

PROPELLER SHAFTS — tubular open type, universal joints on needle bearings.

FRONT AXLE — forged steel, I-beam.

FRONT WHEEL DRIVE — driving only in MA3-501 lumber carrier. Main drive — double reduction with spiral bevel axle case gears and spur wheel reduction gears. Overall gear ratio — 9,81.

REAR WHEEL DRIVE — double reduction main drive, driving. Bevel differential with four satellites. Main drive reduction gear with two spiral bevel and two spur gears. Main drive gear ratio for MA3-200 truck — 8,21; for MA3-205, MA3-200 B and MA3-501 trucks — 9,81. Axle shafts — full floating type.

FRAME — stamped, riveted with crossbeams.

STEERING GEAR — on left-hand side. Double-thread worm with side teeth type sector. Gear ratio — 21.5. Steering wheel diameter — 550 mm.

SUSPENSION — front suspension-on two longitudinal semielliptic springs with double-acting hydraulic piston-lever shock absorbers; rear suspension — semielliptic springs with supplementary springs. (MA3 vehicles will soon be fitted with telescopic shock absorbers.)

WHEELS AND TYRES — stamped disc-type wheels. Single-tyre front wheels and dual-tyre rear wheels with removable rim and lock rings. Balloon tyres — 12,00—20". BRAKES — footbrake: pneumatic shoe brake on all wheels; hand brake: band-type power brake on secondary shaft of gear case.

Колеса и шины. Колеса штампованные, дисковые. Передние — односкатные, задние — двухскатные, со съёмными бортовыми и запорными кольцами. Шины — баллонного типа. Размер шин — 12,00 — 20".

Тормоза — ножной: колодочный, с пневматическим приводом, действующим на все колеса; ручной — механический, ленточного типа установлен на вторичном валу коробки передач.

Стандартное оборудование. Комбинация контрольно-измерительных приборов, включающая: спидометр, указатель температуры жидкости в системе охлаждения, указатель уровня топлива, манометр давления в баке пускового подогревателя двигателя, амперметр, манометр системы привода тормозов, манометр системы смазки и тахометр.

Звуковой электросигнал, две передние фары, подфарники, задний фонарь со стоп-сигналом, указатель поворотов, два стеклоочистителя, пусковой подогреватель двигателя, набор шоферского инструмента, шланг для накачивания шин.

Одно запасное колесо с шиной для автомобилей МА3-200 и МА3-205 и по два запасных колеса с шинами для автомобилей МА3-200 В и МА3-501.

INSTRUMENTATION, LIGHTING AND ACCESSORIES — speedometer, cooling system thermometer, fuel level gauge, starter preheater tank pressure gauge, ampermeter, brake drive pressure gauge, oil gauge and tachometer.

Electric signal horn, two head lamps, underlights, rear light with stop signal, turn indicator, two windshield wipers, engine starting preheater, driver's kit and tyre inflation hose.

One spare wheel with tyre for MA3-200 and MA3-205 trucks; two spare wheels with tyres for MA3-200 B and MA3-501 trucks.

В/О "А В Т О Э К С П О Р Т" · С С С Р · М О С К В А



V/O "A V T O E X P O R T" · S S S R · M O S K V A