

Р $\frac{317}{419}$

МОТОЦИКЛ

ПМЗ А-750

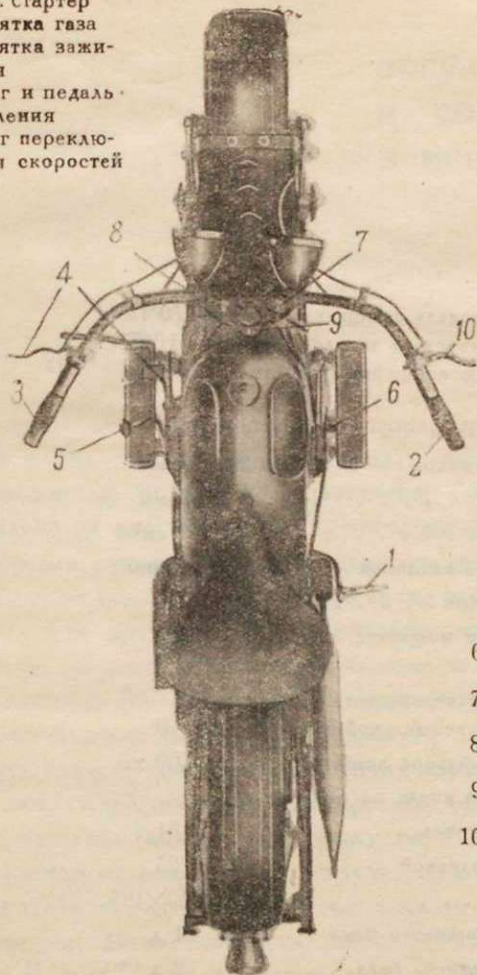
У Х О Д
РЕГУЛИРОВАНИЕ
И СОДЕРЖАНИЕ
В ИСПРАВНОСТИ

СПЕЦИФИКАЦИЯ

Стандартная модель мотоцикла ПМЗ А-750 Подольского механического завода Главметиз НКТП имеет следующую спецификацию:

1. Число цилиндров 2
2. Диаметр цилиндра 70 мм
3. Ход поршня 97 мм
4. Литраж 747 см³
5. Расположение клапанов нижние
6. Степень сжатия 4,6
7. Максимальная мощность двигателя . 15,25 л. с.
(проектная).
8. Число об/мин коленчатого вала двигателя при максимальной мощности . 3700
9. Диаметр диффузора карбюратора . . 19,00 мм
10. Передаточные числа на прямой:
 одиночка 4,64
 с коляской 5,25
11. Размер шин 4,50×18"
12. Емкость бензинового бака 21 л
13. Емкость масляного бака 2 л
14. Колесная база 1395 мм
15. Сухой вес 206 кг

1. КИК. стартер
2. Рукоятка газа
3. Рукоятка зажигания
4. Рычаг и педаль сцепления
5. Рычаг переключения скоростей



6. Педаль тормоза заднего колеса
7. Выключатель света
8. Выключатель зажигания
9. Рулевой амортизатор
10. Рычаг тормоза переднего колеса

Фиг. 1. Органы управления мотоциклом ПМЗ А-750

Мотоцикл может развивать скорость до 105 км в час.
Мотоциклы выпускаются с прицепной коляской для одного пассажира и без коляски.

ХАРАКТЕРИСТИКА МОТОЦИКЛА ПМЗ-750

Вилка передняя	Рессорная
Тип колес	Стальные, с тангентным расположением спиц
Рама	Штампованная
Тормоза	Колодочные, с накладками из феррадо
Управление тормозами	Ручной тормоз на правой стороне руля— для переднего колеса; ножная педаль с правой стороны— для заднего колеса.
Максимальная скорость	90—105 км в час
Рабочий вес машины	225 кг
Низшая точка (от земли)	115 мм
Расстояние между осями	1395 мм (в среднем положении)
Габариты:	
ширина по рулю	950 мм
ширина по подножкам	610 "
длина	2085 "
высота	1050 "

Прицепная коляска

Рама	Штампованная, сварная
Кабина	Железная, подвешена на двух продольных рессорах

Габариты:

ширина	1238 мм
длина	1870 „
Соединение с мотоциклом	Шаровое, в 3 точках

Двигатель

Тип двигателя	Четырехтактный
Число цилиндров	2
Диаметр цилиндра	70 мм
Ход поршня	97 „
Литраж двигателя	746 см ³
Степень сжатия	5
Максимальное число оборотов в минуту	3600
Мощность	15 л. с.
Налоговая мощность	2,85 „ „
Крепление двигателя к шасси	в 4 точках
Расположение клапанов	Нижнее, боковое, одностороннее
Расположение бензинового бака	Между фермами рамы
Подача горючего	Самотеком
Емкость бака	20 л
Карбюратор	МК-1 завода Ленкарз
Расход горючего	6 л на 100 км пробега машины без коляски
Система зажигания	Батарейная
Аккумулятор	6 вольт, 16 амперчасов.
Генератор	ГМН-87
Катушка зажигания	2-искровая КМН-97
Запальные свечи	Размер 18 мм; расположены под всасывающим клапаном

Система смазки	Циркуляционная
Объем масляного бака	2,25 л
Коробка передач	3-скоростная
Передача от двигателя к коробке передач	Шестеренчатая
Передача от коробки передач к колесу	Цепная $\frac{3}{8}'' \times \frac{5}{8}''$
Сцепление	Многодисковое, сухое
Общие передаточные числа:	
для одиночки	14:1; 7,3:1; 4,63:1
с коляской	16,71:1; 8,71:1; 5,53:1

II. УПРАВЛЕНИЕ МОТОЦИКЛОМ

А. ПОДГОТОВКА К ПОЕЗДКЕ

Перед каждой поездкой необходимо убедиться в полной исправности мотоцикла и его готовности к работе, для чего необходимо проверить:

1) достаточно ли бензина в бензобаке и масла для смазки двигателя в масляном баке; уровень бензина и его количество в литрах определяется по визирам внутри сетчатого фильтра;

2) давление в шинах;

3) состояние аккумулятора; степень зарядки аккумулятора можно определить по яркости света включенных ламп, по звуку сигнала или величине отклонения стрелки амперметра на передней фаре;

4) затяжку гаек во всех ответственных местах машины: а) у рессоры, б) седла, в) шарниров передней вилки, г) осей колес, д) на ведомой звездочке и е) на концах тросов рукоятки сцепления и переднего тормоза;

5) нет ли течи в бензобаке.

ТАБЛИЦА МЕР

Меры длины

- 1 англ. миля = 1760 ярдам = 1,609 км
- 1 ярд = 3 фт. = 0,914 м
- 1 фт. = 12 дм. = 0,305 м
- 1 км = 0,621 англ. мили
- 1 м = 3,281 фт. = 39,4 дм.
- 1 см = 0,394 дм.
- 1 мм = 0,0394 дм.

Меры веса

- 1 англ. фунт (lbs) = 0,454 кг
- 1 англ. центер (cwt) = 112 англ. фунт. (lbs)
- 1 кг = 2,205 англ. фунта
- 1 т = 0,984 англ. т = 1,1 америк. т

Меры объема жидкости

- 1 англ. галлон = 7 пинтам = 4,543 л
- 1 америк. галлон = 8 америк. пинтам = 3,785 л
- 1 л = 0,220 англ. галлона = 0,264 америк. галлона

Меры площадей

- 1 ярд² = 0,836 м²
- 1 фт.² = 0,093 м²
- 1 дм.² = 6,452 см² = 10,764 фт.²
- 1 см² = 0,155 дм.²

Меры объема

- 1 фт.³ = 0,0283 м³ = 28,32 л
- 1 л = 61 дм.³
- 1 дм.³ = 16,39 см³ = 0,0164 л
- 1 см³ = 0,061 дм.³
- 1 м³ = 35,3 фт.³

Меры мощности

- 1 л. с. = 75 кг. мт/сек