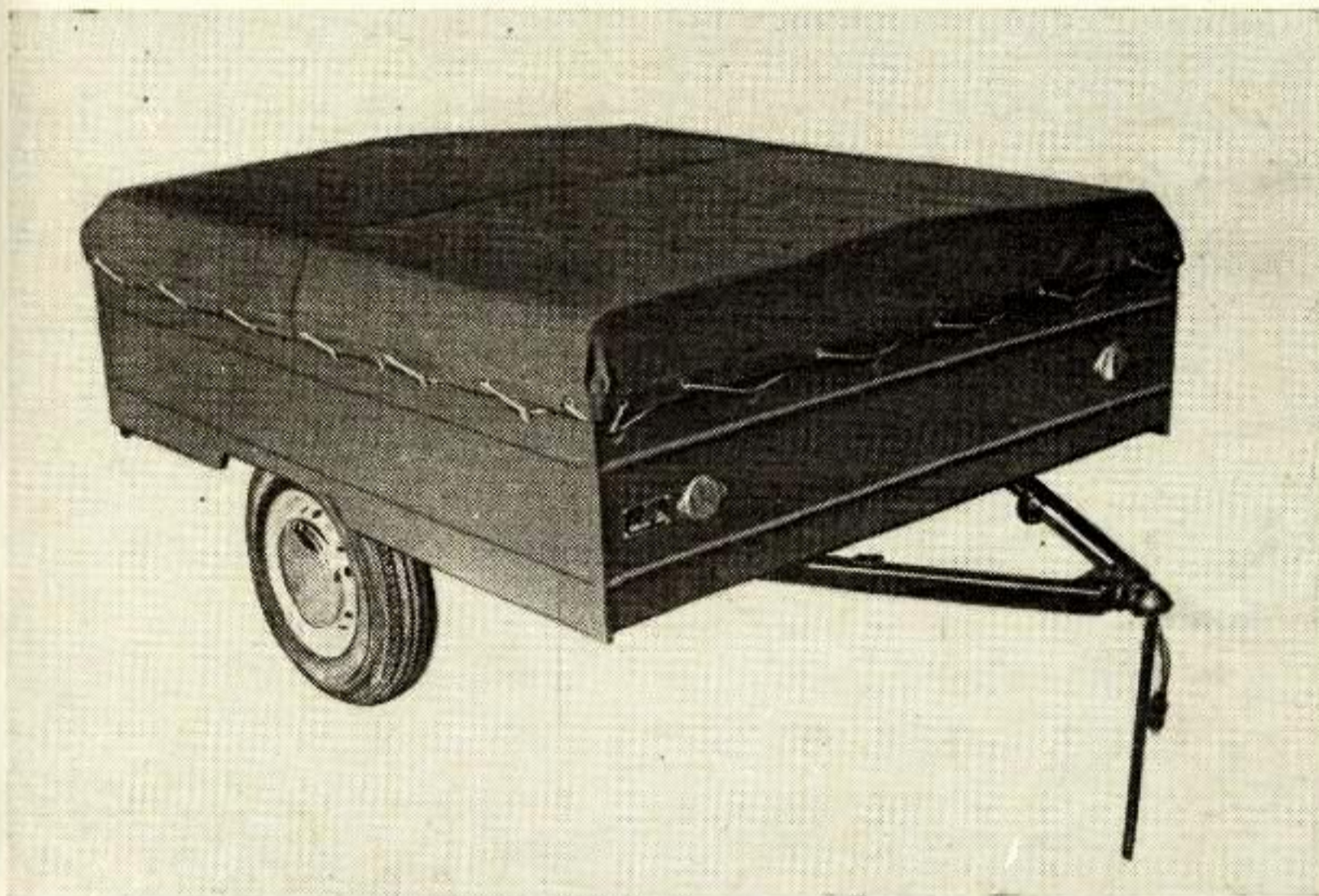




АВТОМОБИЛЬНЫЙ ПРИЦЕП ММЗ-81021



Предназначен для работы с легковыми автомобилями.

Может использоваться для перевозки небольших грузов при работах на садовых участках, для перевозки туристского снаряжения, небольших партий почтовых отправок, промышленных и продовольственных товаров.

Серийное производство начато в 1972 году.



Прицеп может эксплуатироваться с легковыми автомобилями „Жигули“, „Москвич“, „Волга“ и другими.

ТЕХНИЧЕСКАЯ ХАРАКТЕРИСТИКА

Наименование показателей	Марка тягового автомобиля	
	«Жигули», «Москвич»	«Волга»
Тип	одноосный	
Масса перевозимого груза, кг	160	310
Масса снаряженного прицепа, кг	140	140
Полная масса прицепа, кг	300	450
Распределение нагрузки от прицепа, Н (кгс):		
на дорогу через шины колес:		
снаряженного	1300 (130)	1300 (130)
полной массой	2750 (275)	4000 (400)
на сцепной шар через замковое устройство:		
снаряженного	100 (10)	100 (10)
полной массой	250 (25)	500 (50)
Максимальная скорость движения автомобиля с прицепом, км/ч	80	80
Дорожный просвет, мм	248	
Площадь пола платформы, м ²	2,12	
Объем платформы, м ³ :		
без тента	1,0	
с тентом	1,2	
Число колес	2	
Шины	камерные низкого давления от автомобиля «Жигули»	
Размер шин	155 — 330 (6,15 — 13)	
Давление воздуха в шинах, кПа (кгс/см ²)	140 (1,4)	

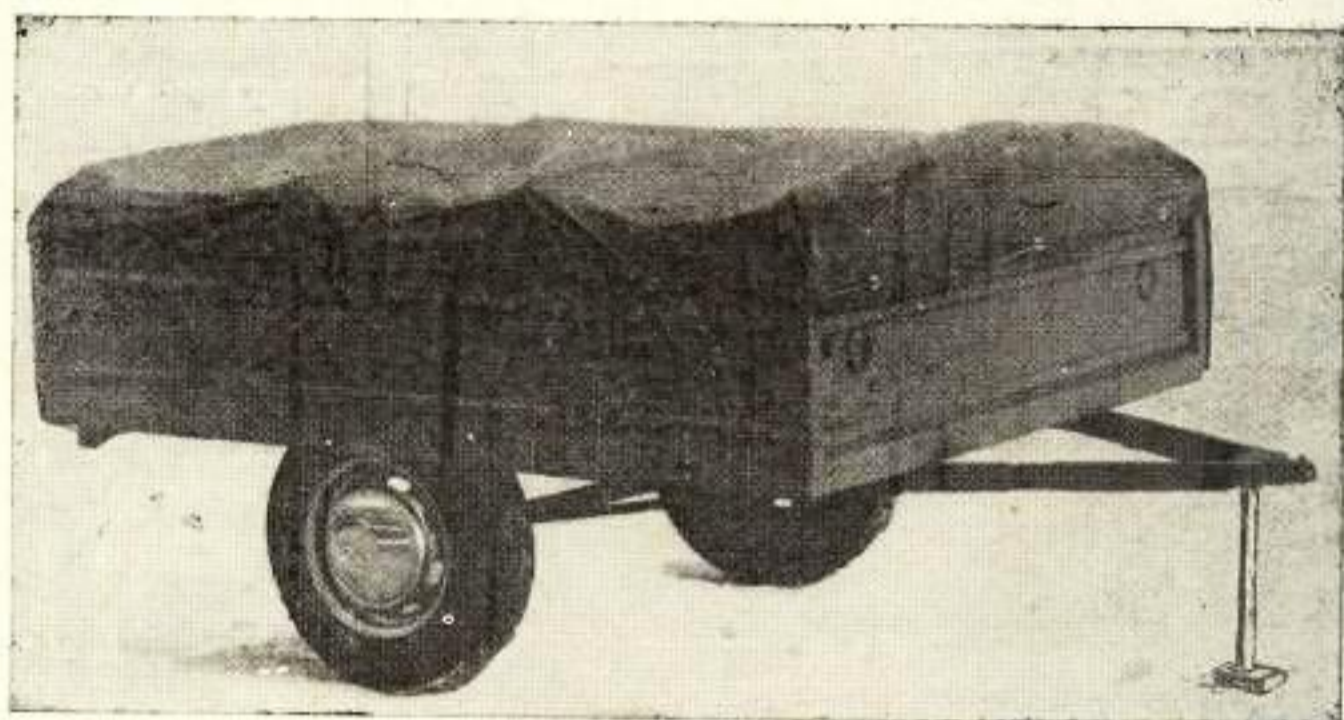


Рис. 5. Автомобильный прицеп ММЗ-81021
с платформой из стеклопластика