

# Полуприцеп-тяжеловоз ЧМЗАП-5523А

Выпускается Челябинским машиностроительным заводом автомобильных и тракторных прицепов с 1975 г. Предназначен для перевозки негабаритных тяжеловесных неделимых грузов и транспортных средств по грунтовым дорогам и дорогам с твердым покрытием в сцепе с автомобилем КраЗ-258. С одноосной подкатной тележкой может использоваться как прицеп грузоподъемностью 21000 кг.

Тормоза: рабочий — барабанный с пневматическим приводом, стояночный — с механическим.

Подвеска — балансирная, рессорная.

С 1965 по 1975 г. выпускался полуприцеп ЧМЗАП-5523П, который имел меньшую грузоподъемность.

Грузоподъемность, кг	25000
Собственная масса, кг	7000
Полная масса, кг	32000
В том числе на седельно-сцепное устройство	12000
» тележку полуприцепа	20000
Габаритные размеры, мм:	
длина	10670
ширина	3000
высота	1898
База полуприцепа, мм	7550
Колея колес, мм	1920
Число осей	2
Число колес	8+1
Размер шин	300—508
Давление воздуха в шинах, кгс/см <sup>2</sup>	6
Длина платформы, мм	6765
Максимальная скорость, км/ч:	
по дорогам с твердым покрытием	70
по грунтовым дорогам	25

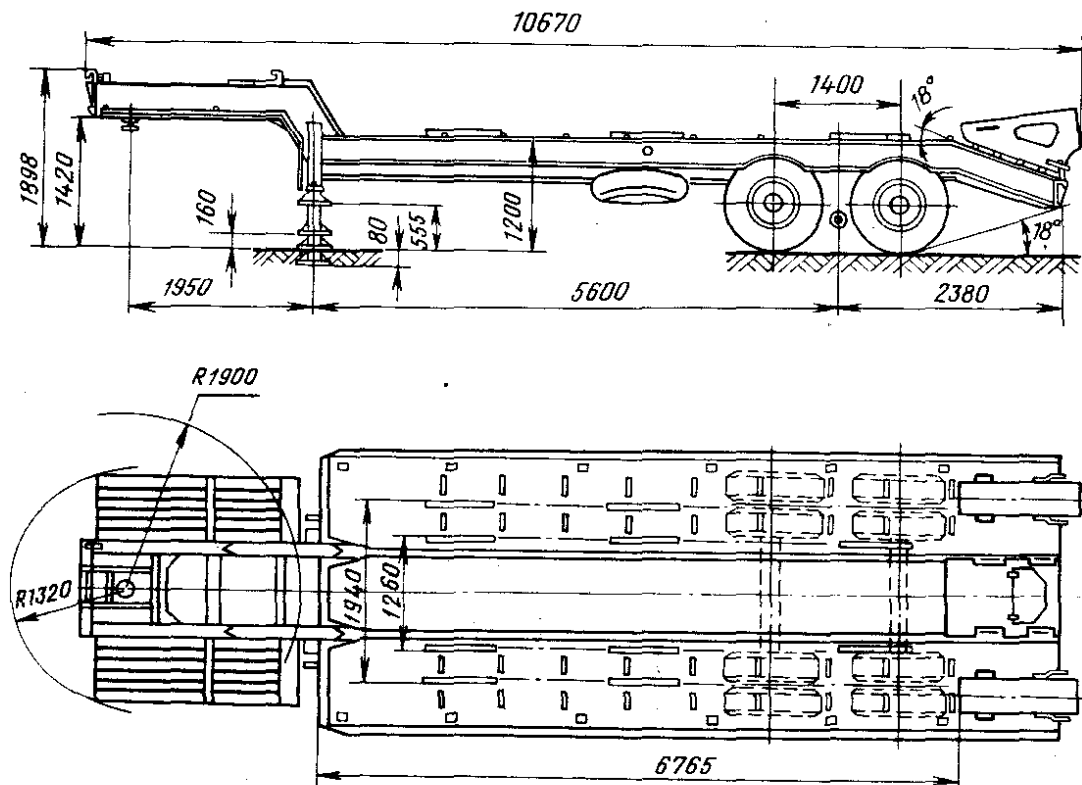


Схема полуприцепа-тяжеловоза ЧМЗАП-5523А

Высота опорной плоскости, мм . . . . .	1420
Расстояние от центра шкворня до опорного устройства, мм . . . . .	1900
Радиус габарита передней части полуприцепа, мм . . . . .	1320
Число колес, шт. . . . .	8+1
Размер шин . . . . .	300—508
Давление воздуха в шинах, кг/см <sup>2</sup> . . . . .	6
Максимальная скорость, км/ч:	
по дорогам с твердым покрытием . . . . .	70
» грунтовыми дорогам . . . . .	25