

РСФСР
СОВЕТ НАРОДНОГО ХОЗЯЙСТВА ГОРЬКОВСКОГО ЭКОНОМИЧЕСКОГО
АДМИНИСТРАТИВНОГО РАЙОНА

ГОРЬКОВСКИЙ АВТОМОБИЛЬНЫЙ ЗАВОД

КАТАЛОГ ЗАПАСНЫХ ЧАСТЕЙ ГРУЗОВЫХ АВТОМОБИЛЕЙ МОДЕЛЕЙ

ГАЗ-51А, ГАЗ-51Ж, ГАЗ-51П, ГАЗ-63,
ГАЗ-63А, ГАЗ-63Д, ГАЗ-93 и ГАЗ-93А



ГОСУДАРСТВЕННОЕ НАУЧНО-ТЕХНИЧЕСКОЕ ИЗДАТЕЛЬСТВО
МАШИНОСТРОИТЕЛЬНОЙ ЛИТЕРАТУРЫ

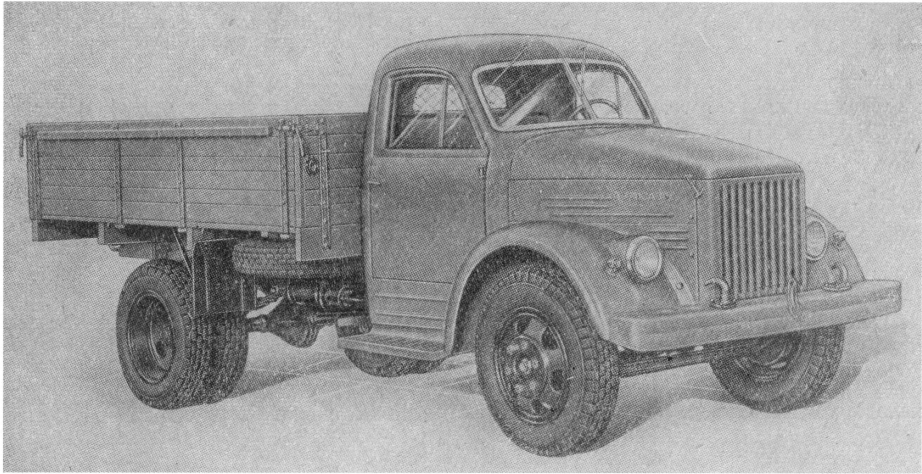
Москва 1960

ТЕХНИЧЕСКАЯ ХАРАКТЕРИСТИКА

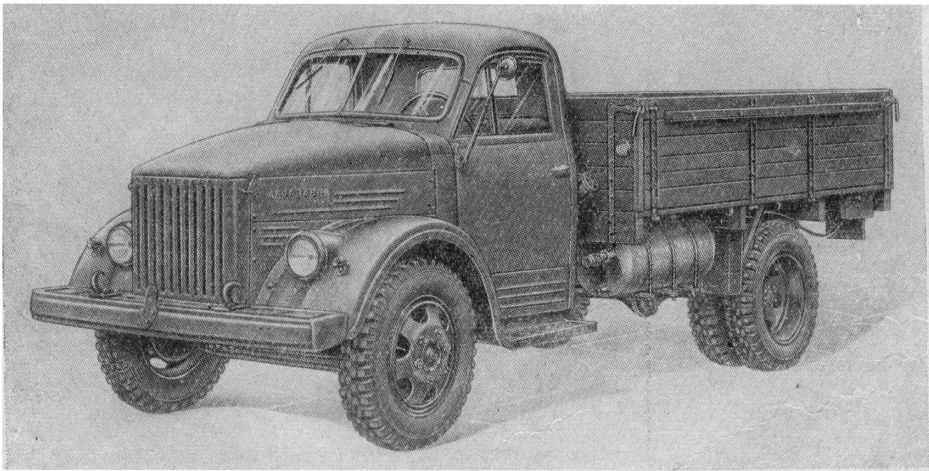
Наименование	Автомобиль							
	ГАЗ-51А	ГАЗ-51Ж	ГАЗ-51П	ГАЗ-63	ГАЗ-63А	ГАЗ-63Д	ГАЗ-93	ГАЗ-93А
ОБЩИЕ ДАННЫЕ								
Наибольшая грузоподъемность в кг:								
на шоссейных дорогах	2500	2500	4000	—	—	4000	2250	2250
на грунтовых дорогах	2000	2000	—	2000	2000	—	1750	1750
База (расстояние между осями) в мм	3300	3300	3300	3300	3300	3300	3300	3300
Колея на плоскости дороги в мм:								
передних колес	1589	1589	1589	1588	1588	1520	1589	1589
задних колес	1650	1650	1650	1600	1600	1650	1650	1650
Габаритные размеры в мм:								
длина	5725	5725	4950	5525	5800	4950	5240	5240
ширина	2280	2280	2110	2200	2200	2110	2090	2100
высота (без нагрузки)	2130	2130	2130	2245	2245	2220	2130	2130
Низшая точка автомобиля с полной нагрузкой до картера заднего моста в мм	245	245	245	270	270	245	245	245
Наименьший радиус поворота в м не более:								
по колее наружного переднего колеса	7,6	7,6	7,6	8,5	8,5	—	7,6	7,6
внешний по переднему буферу	8,1	8,1	8,1	9,5	9,5	—	8,1	8,1
Внутренние размеры платформы в мм:								
длина	3070	3070	—	2940	2940	—	—	—
ширина	2070	2070	—	1990	1990	—	—	—
высота бортов	610	610	—	890	890	—	—	—
ВЕСОВЫЕ ДАННЫЕ								
Вес автомобиля в кг:								
без нагрузки	2710	2800	2420	3200	3440	2970	3025	3000
с полной нагрузкой	5350	—	—	5350	5590	—	5425	5400
ЭКСПЛУАТАЦИОННЫЕ ДАННЫЕ								
Наибольшая скорость автомобиля с полной нагрузкой без прицепа в км/час	70	70	60	65	65	60	70	70
Расход топлива по шоссе на 100 км пути в л	26,5	26	40	25	25	40	26,5	26,5

Наименование	Автомобиль							
	ГАЗ-51А	ГАЗ-51Ж	ГАЗ-51П	ГАЗ-63	ГАЗ-63А	ГАЗ-63Д	ГАЗ-93	ГАЗ-93А
ЕМКОСТИ (ЗАПРАВОЧНЫЕ ДАННЫЕ)								
Бензиновый бак в л:								
под сиденьем	90	90	90	90	90	90	90	90
под платформой	—	—	105	105	105	105	—	—
Система охлаждения в л	15,0	15,0	15,0	15	15	15	14,5	14,5
Система смазки двигателя (включая фильтры грубой и тонкой очистки) в л	7,0	7,0	7,0	7,0	7,0	7,0	7,0	7,0
Воздушный фильтр в л	0,35	—	—	0,35	0,35	0,35	—	—
Картер коробки передач в л	3,0	3,0	3,0	3,0	3,0	3,0	3,0	3,0
Картер коробки отбора мощности в л	—	—	—	1,5	1,5	1,5	—	—
Картер раздаточной коробки в л	—	—	—	1,5	1,5	1,5	—	—
Картер заднего моста в л	2,6	2,6	2,6	2,6	2,6	2,6	2,6	2,6
Картер переднего моста в л	—	—	—	2,6	2,6	2,6	—	—
Картер рулевого механизма в л	0,5	0,5	0,5	0,5	0,5	0,5	0,5	0,5
Амортизаторы (2 шт.) в л	0,29	0,29	0,29	0,29	0,29	0,29	0,29	0,29
Система гидравлического привода ножных тормозов в л	0,5	0,5	0,5	0,5	0,5	0,5	0,5	0,5
Картер редуктора лебедки в л	—	—	—	—	0,75	—	—	—
Ступицы колес (каждая) в г:								
передних	250	250	250	450	450	450	250	250
задних	450	450	450	450	450	450	450	450
Поворотные кулаки переднего моста (каждый) в г	—	—	—	500	500	500	—	—
ДВИГАТЕЛЬ								
Тип	Четырехтактный, карбюраторный, бензиновый							
Число цилиндров	6	6	6	6	6	6	6	6
Расположение цилиндров	Вертикально в один ряд							
Диаметр цилиндров в мм	82	—	82	82	82	82	82	82
Ход поршня в мм	110	—	110	110	110	110	110	110
Рабочий объем в л	3,48	3,48	3,48	3,48	3,48	3,48	3,48	3,48
Степень сжатия	6,2	—	6,2	6,2	6,2	6,2	6,2	6,2
Мощность в л. с	70	62	70	70	70	70	70	70
Число оборотов в минуту	2800	2800	2800	2800	2800	2800	2800	2800
Порядок работы цилиндров	1—5—3—6—2—4							
Крутящий момент максимальный в кгм	20,5	18,5	20,5	20,5	20,5	20,5	20,5	20,5
СИЛОВАЯ ПЕРЕДАЧА								
Сцепление	Одноступенчатое, сухое, ведомый диск диаметром 254 мм							
Коробка передач	Трехходовая, четыре передачи вперед и одна назад							
Передаточные числа коробки передач:								
первая передача	6,4	6,4	6,4	6,4	6,4	6,4	6,4	6,4
вторая передача	3,09	3,09	3,09	3,09	3,09	3,09	3,09	3,09
третья передача	1,69	1,69	1,69	1,69	1,69	1,69	1,69	1,69
четвертая передача	1,00	1,00	1,00	1,00	1,00	1,00	1,00	1,00
задний ход	7,82	7,82	7,82	7,82	7,82	7,82	7,82	7,82

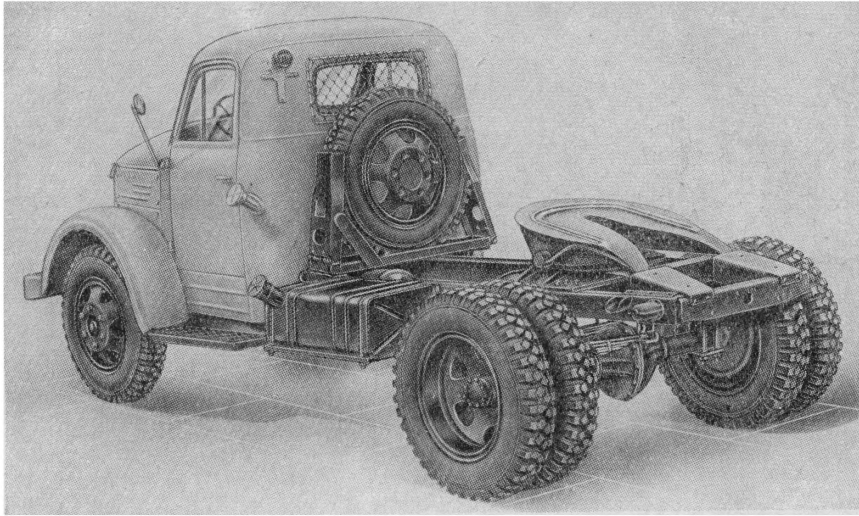
Наименование	Автомобиль							
	ГАЗ-51А	ГАЗ-51Ж	ГАЗ-51П	ГАЗ-63	ГАЗ-63А	ГАЗ-63Д	ГАЗ-93	ГАЗ-93А
Раздаточная коробка	Служит для привода переднего моста, имеет две передачи прямую и понижающую с передаточным числом 1,96							
Карданная передача	Открытого типа							
Главная передача	Коническая со спиральным зубом							
ХОДОВАЯ ЧАСТЬ								
Колеса	Штампованные, число спилек крепления колес 6							
Шины:	Низкого давления							
тип	750—							
размер	750—	7,50—	7,50—	10,00—	10,00—	7,50—	7,50—	7,50—
	—20	—20	—20	—18	—18	—20	—20	—20
				9,75—	(9,75			
				—18)	—18)			
Рессоры	Четыре продольные, полуэллиптические							
Амортизаторы	Гидравлические, поршневые, двустороннего действия							
РУЛЕВОЕ УПРАВЛЕНИЕ								
Тип рулевого механизма	Глобоидальный червяк с двухгребневым роликом							
ТОРМОЗА								
Ножные тормоза	Колодочные на четыре колеса							
Привод ножных тормозов	Гидравлический							
Ручной тормоз	Барабанного типа							
ЭЛЕКТРООБОРУДОВАНИЕ								
Система проводки	Однопроводная, «плюс» соединен с «массой»							
Напряжение в сети в в	12							
Генератор	Тип Г21-Г — шунтовый, 12 в, 18 а							
Реле — регулятор	Тип РР24-Г, состоит из регулятора напряжения, ограничителя величины тока и реле обратного тока.							
Аккумуляторная батарея	Две шестивольтовые батареи типа З-СТ-70, соединенные последовательно							
Стартер	Тип СТ08 с муфтой свободного хода							
Распределитель	Тип Р20 с центробежным и вакуумным регуляторами опережения зажигания и октан-корректором							
Сигнал	Тип С56-Г, вибрационный							
Приборы на щитке	Комбинация приборов типа КП5-Е2, состоит из спидометра со счетчиком пройденного пути, амперметра, указателя уровня бензина, масляного манометра и указателя температуры воды							
КАБИНА И ПЛАТФОРМА								
Типы кабины	Закрытая, двухместная							
Оборудование кабины	Вакуумный стеклоочиститель (два для всех моделей), зеркало заднего вида, ящик для мелких вещей, противосолнечный козырек и коврик пола							
Платформа (только для ГАЗ-51А, ГАЗ-51Ж, ГАЗ-63, ГАЗ-63А)	Деревянная, задний борт платформы и оба боковых для автомобилей ГАЗ-51А, ГАЗ-51Ж — откидные, а для автомобилей ГАЗ-63, ГАЗ-63А, откидной борт только задний. Платформы автомобилей ГАЗ-63 и ГАЗ-63А имеют два продольных сиденья							



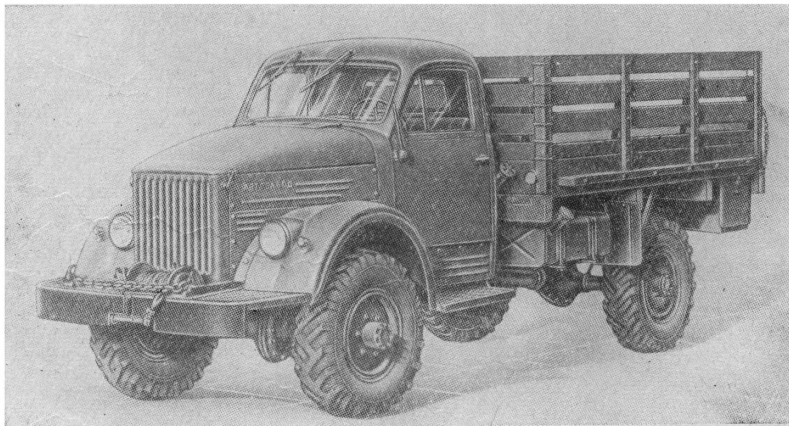
Фиг. 1. Общий вид автомобиля ГАЗ-51А.



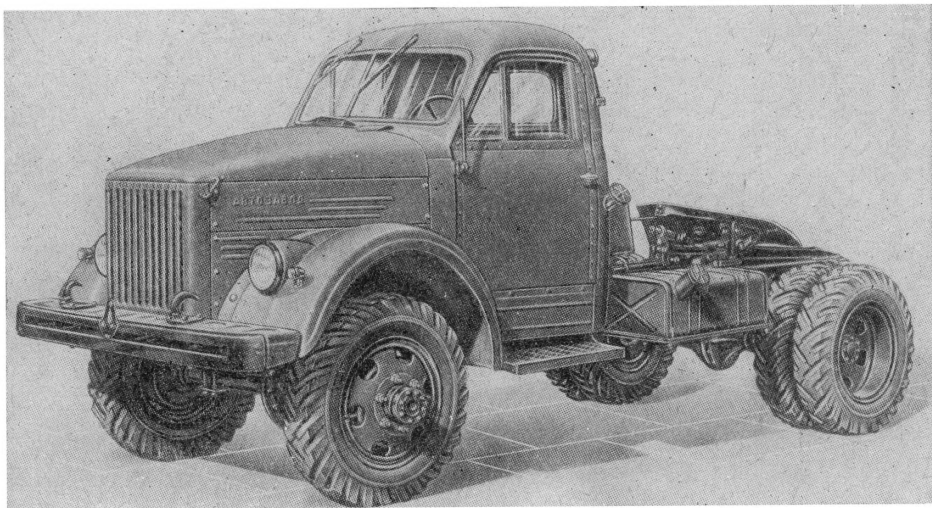
Фиг. 2. Общий вид автомобиля ГАЗ-51Ж.



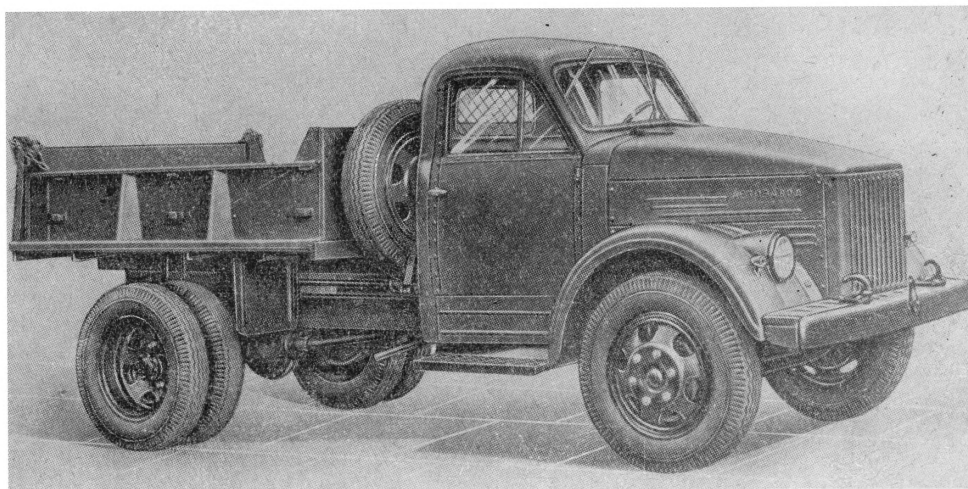
Фиг. 3. Общий вид автомобиля ГАЗ-51П.



Фиг. 4. Общий вид автомобиля ГАЗ-63А.



Фиг. 5. Общий вид автомобиля ГАЗ-63Д.



Фиг. 6. Общий вид автомобиля ГАЗ-93А.