

XX 187  
34

Всесоюзная  
Библиотечная  
Сеть  
В. В. Ленин



# За рулем

11

июнь  
1936

жургазобъединение москва



# Магазин на автомобиле

Инж. М. ГОРЛИН

Расширение советской культурной торговли и необходимость всемерного приближения товаров к потребителям поставили перед автотранспортом ряд новых больших задач. От успешного решения их будет зависеть дальнейшее улучшение обслуживания трудящихся торговой сетью. В связи с этим представляет значительный интерес новинка, выпущенная Комбинатом реконструкции транспорта Мосгорвнуторга.

К майскому празднику комбинат выпустил первые в Союзе автомагазины. Экспериментальные модели выпущенных автомагазинов различны как по роду шасси ГАЗ-АА и ЗИС-8), так и по устройству (открытого и закрытого типа).

В открытых автомагазинах верхняя часть борта поднимается кверху, образуя навес, а нижняя шириной 300—400 мм выдвигается в сторону и поворачивается на 90°, образуя прилавок. Таким образом весь борт кузова полностью убирается, открывая ряд секций с выдвижными лотками, в которых размещен товар. Продавец помещается, как обычно, позади прилавка, имея в своем распоряжении достаточно удобное рабочее место. Кузов симметричен и торговля может производиться одновременно с обеих сторон.

Автомагазины оборудованы холодильными шкафами с термической изоляцией и электроосвещением. Подъемная часть борта уравновешена системой рычагов и тяговых пружин, так что навес можно поднять или опустить одной рукой, причем в раскрытом виде навес достаточно надежно удерживается пружинами, не требуя никаких дополнительных упорных приспособлений. Полное раскрытие или закрытие магазина с каждой стороны кузова производится одним человеком за 10—15 секунд.

Каркас кузова сделан из дерева твердых пород. Наружная обшивка — железная. Навесная часть борта — цельнометаллическая, сварная. Однако в будущем, при серийном выпуске, мы постараемся включить в конструкцию навеса также деревянные элементы, ибо при сварной конструкции, в условиях мелкого или среднесерийного производства, трудно добиться чистой поверхности. Кабины наших открытых автомагазинов в обоих случаях, как на ГАЗ, так и на ЗИС, стандартные.

Размеры грузового помещения (в мм):

	длина	ширина	высота	ширина навеса	ширина прилавка
ГАЗ . . .	2 800	2 000	1 350	850	300
ЗИС . . .	3 600	2 300	1 550	1 100	400

Грузоподъемность:

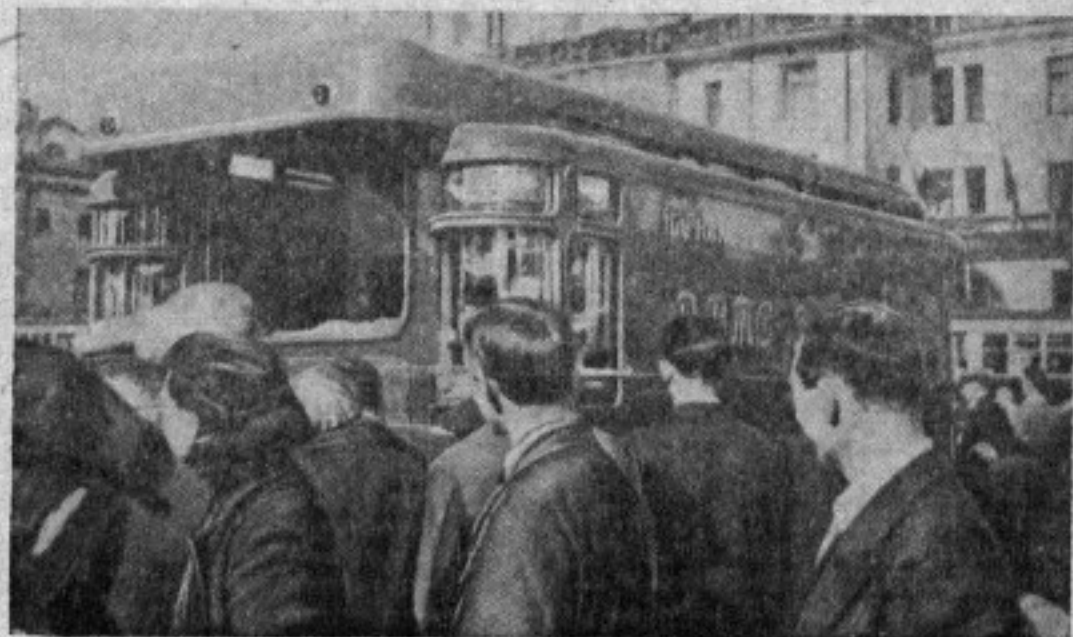
ГАЗ . . .	около 1 300 кг
ЗИС . . .	" 2 400 "

Автомагазины открытого типа дешевы в изготовлении, просты в обслуживании и уходе, имеют низко расположенный центр тяжести, дают возможность разложить на виду товары и позволяют компактно загрузить машину, используя без остатка всю кубатуру кузова.

К недочетам следует отнести неудобство эксплуатации открытых автомагазинов в районах с суровым климатом. Несмотря на защитные секторы в концах навесов, не исключена также возможность запыления товара, товар подвержен непосредственному воздействию наружной температуры и влаги. Поэтому открытый тип автомагазинов нашел распространение лишь в странах с мягким климатом (Швейцария) и вероятно найдет хорошее применение и у нас в некоторых районах, а также летом при обслуживании полевых станций.

Принцип устройства закрытых автомагазинов заключается в том, что продавец и товар помещаются здесь в закрытом кузове и торговля производится через прилавок, вделанный в один из бортов или в задний торец кузова.

Московский комбинат реконструкции транспорта построил два закрытых магазина: на шасси ГАЗ и ЗИС-8. Основная трудность их проектирования заключалась в создании таких условий, при которых прилавок был бы достаточно удобно расположен для покупателя и продавца. Другими словами, нужно было либо поднять покупателя к продавцу, либо опустить продавца ниже нормального пола кузова. Последнее мы избрали для магазина на шасси



Автомагазин на улицах Москвы

Фото Ал. Лессе

Один из первых в Союзе автомагазинов, выпущенный Комбинатом реконструкции транспорта Мосгорвнуторга

Фото А. Тимофеева

ГАЗ. Пол в задней части кузова между лонжеронами шасси, углублен на 225 мм, так что прилавок, находящийся для продавца на высоте около 890 мм, оказывается для покупателя, стоящего на земле, на высоте около 1350 мм.

Внутренний габарит грузопомещения  $2\,500 \times 1\,900 \times 1\,660$  мм (в рабочем месте продавца высота — 1885 мм). Вдоль кузова расположен проход, по бокам которого помещаются выдвижные лотки и холодильный шкаф. Торговля производится через прилавок в заднем торце кузова. Прилавок и раскрывающееся над ним окно вделаны в дверь, через которую производится также загрузка магазина на базе. Вторая вспомогательная дверь расположена справа по ходу машины. Для повышения подвижности машины сохранена стандартная кабина.

Несмотря на обычную для шасси ГАЗ высоту кузова, общий вид машины привлекательный. Этого удалось добиться, во-первых, устройством фонаря над проходом, что отчасти скрадывает настоящий размер кузова, давая в то же время необходимую свободу передвижения продавцу, а во-вторых, применением деревянной обшивки. Наружные металлические детали омеднены.

Эта конструкция является шагом вперед в сравнении с зарубежными магазинами на легких шасси, аналогичных нашему ГАЗ-АА. За границей в таких случаях продавец обслуживает покупателя попросту через окно (обыкновенно сбоку кузова). При этом ему приходится высовываться наружу или покупателю подтягиваться кверху.

По особому заданию и под непосредственным руководством наркома внутренней торговли СССР т. Вейцер нами были также разработаны и спроектированы еще два автомагазина закрытого типа на шасси ЗИС-8. По указанию наркома, особое внимание было обращено как на удобства покупателей и продавцов, так и на оформление магазинов.

Торговля здесь производится через прилавок, помещенный в заднем торце кузова. Покупатель поднимается к прилавку при помощи откидной ступени на площадку размером  $1\,200 \times 450$  мм, свободно вмещающую трех человек (во время пробной эксплуатации в праздничной сутулке на ступеньке и площадке одновременно помещалось до 10 человек). Ступенька управляется продавцом изнутри. Высота ее над уровнем земли и высота площадки над ступенью — 260 мм. На нее может легко войти как взрослый, так и ребенок. Высота прилавка над площадкой 1100 мм, а со стороны продавца около 950 мм. Над прилавком имеется окно, которое, в зависимости от погоды и времени года, раскрывается полностью или частями. Под прилавком двустворчатый загрузочный люк  $1\,000 \times 900$  мм.

Во втором опытном магазине этого типа



прилавок сделан откидным, так что при подеме оконной рамы получается просторный вход в магазин. Независимо от этого в обоих магазинах имеется сообщение с кабиной шофера через раздвижную дверь. Кабина шофера сделана в одном корпусе с кузовом.

Задняя часть кузова оформлена по бокам полуцилиндрическими пилястрами с застекленными и освещаемыми витринами. Над площадкой нависает широкий козырек, защищающий покупателей от дождя и солнца.

Грузовое помещение (кроме кабины) имеет размеры  $3\,500 \times 2\,100 \times 1\,900$  мм. Несмотря на такую величину кузова, никакого наращивания шасси не сделано. Последний швеллер кузова покоится на задней траверсе шасси. Декоративная задняя часть кузова висит свободно, чем достигается полная свобода деформации, а следовательно и прочность конструкции. Ступень и площадка подвешены независимо от кузова на кронштейнах непосредственно к лонжеронам шасси. Для избежания перегрузки задней части лонжеронов запасное колесо вынесено вперед и утоплено в бок кузова.

По обеим сторонам просторного прохода шириной 800 мм расположены выдвижные лотки, закрепляемые в своих гнездах. Естественный свет проникает через витрины и окна фонаря, часть которых сделана в виде открывающихся форточек для вентиляции.

В вечернее время на остановках магазин включается в коммунальную электросеть, для чего в кузове имеется распределительный щит и понижающий трансформатор на 12 вольт.

Откидное сиденье у прилавка, касса-пульт и умывальник удобны для продавца. Второе откидное сиденье находится в кабине шофера.

Зимой кузов может отапливаться отработанными газами от глушителя, а на остановках — электропечью. Летом вместо печи включается четырехлопастный вентилятор. Скоропортящиеся грузы хранятся в объемистом холодильнике.

Кузов снаружи отделан габаритными лампами, подфарниками, указателями направления, маршрутной освещаемой надписью и хромированными деталями.

Всю работу, начиная с проектирования различных объектов и кончая выпуском готовых изделий, удалось закончить досрочно, менее чем за четыре месяца, без ущерба для плановой продукции завода.

В настоящее время заканчиваются рабочие чертежи и с июня начнется серийный выпуск автомагазинов.

