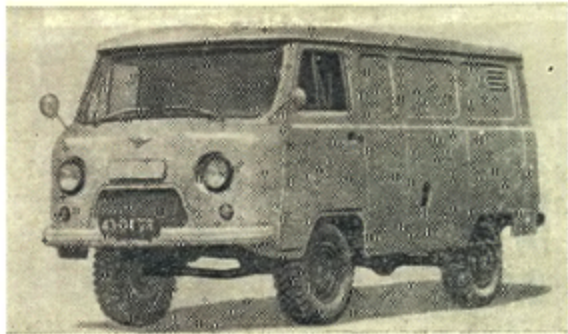


АВТОМОБИЛЬ УАЗ-451М

Автомобиль-фургон; выпускается с 1966 г. Ульяновским автомобильным заводом на базе автомобиля УАЗ-451ДМ.

Кузов — цельнометаллический, вагонного типа с тремя боковыми и задней двустворчатой дверьми

Грузоподъемность, кг	1000
Собственный вес в снаряженном состоянии, кг	1540
в том числе:	
на переднюю ось	860
на заднюю ось	680
Полный вес, кг	2690
в том числе:	
на переднюю ось	1220
на заднюю ось	1470
Габаритные размеры, мм:	
длина	4360
ширина	1942
высота	2040



Автомобиль УАЗ-451М



Автомобиль УАЗ-451ДМ

АВТОМОБИЛЬ УАЗ-451ДМ [4 × 2]

Грузовой автомобиль выпускается Ульяновским автомобильным заводом с 1966 г. вместо автомобиля УАЗ-451Д и отличается от него усиленным сцеплением и рессорами.

Кузов — деревянная платформа с тремя открывающимися бортами.

Кабина — над двигателем, двухместная, цельнометаллическая.

Грузоподъемность, кг	1000
Собственный вес в снаряженном состоянии, кг	1510
в том числе:	
на переднюю ось	850
на заднюю ось	660
Полный вес, кг	2660
в том числе:	
на переднюю ось	1120
на заднюю ось	1540
Дорожные просветы, мм:	
под передней осью	305
под задней осью	220

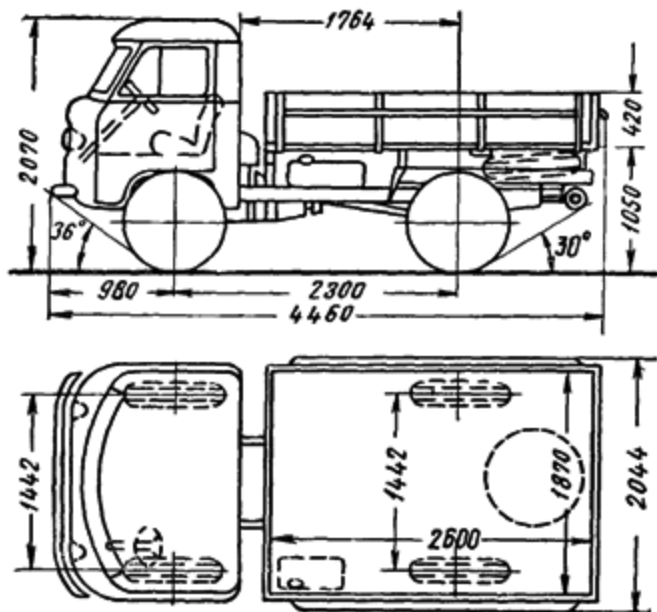


Схема автомобиля УАЗ-451ДМ

Радиус поворота, м:	
по колею внешнего переднего колеса . . .	6,0
наружный габаритный	6,8
Максимальная скорость, км/ч	100
Контрольный расход топлива при скорости 30—40 км/ч, л/100 км	12
Модель и тип двигателя, число цилиндров	УАЗ-451, карбюраторный, четырехтактный, четырехцилиндровый, верхнеклапанный

Диаметр цилиндра и ход поршня, мм	92/92
Литраж, л	2,445
Степень сжатия	6,6
Порядок работы цилиндров	1—2—4—3
Максимальная мощность, л. с.	70
Число оборотов коленчатого вала при максимальной мощности, об/мин	4000
Максимальный крутящий момент, кгм	17
Число оборотов коленчатого вала при максимальном крутящем моменте, об/мин	2000
Карбюратор	К-22И или К-124
Электрооборудование	12 в
Аккумуляторная батарея	6-СТ-54
Генератор	Г-12; 220 вт
Реле-регулятор	РР-24Г
Стартер	СТ-21; 1,5 л. с.
Прерыватель-распределитель	Р-3Б
Свечи зажигания	А-14У
Сцепление	Ододисковое, сухое
Коробка передач	Четырехступенчатая с синхронизаторами на III и IV передачах
Передаточные числа:	
коробки передач	I — 4,124; II — 2,641; III—1,58; IV—1,00; задний ход — 5,224
главной передачи	5,125
Число колес	4 + 1
Размер шин	8,40—15
Давление воздуха в шинах, кг/см ² :	
передних	2,0
задних	2,4
Тормоза:	
ножной	Колодочный, на все колеса с гидравлическим приводом

ручной	Колодочный, на трансмиссию с механическим приводом
Рулевой механизм	Глобоидальный червяк с двухгребневым роликом, передаточное число 20,3
Подвеска:	
передняя	На двух продольных полуэллиптических рессорах, амортизаторы гидравлические двухстороннего действия
задняя	То же
Заправочные объемы (рекомендуемые эксплуатационные материалы), л:	
топливный бак	56,0 (автомобильный бензин А-72)
система охлаждения двигателя	13,0 (вода или антифриз)
система смазки двигателя	6,2 (летом — масло индустриальное 50 (СУ) или масла АСп-5 и АКп-5; зимой — смесь 60% индустриального 50 (СУ) и 40% веретенного (АУ))
картер коробки передач	0,8 (ТАп-15)
картер ведущего моста	0,6 (ТАп-15)
картер рулевого механизма	0,32 (ТАп-15)
гидравлическая система тормозов	0,5 (тормозная жидкость)
воздушный фильтр	0,25 (масло для двигателя)
амортизаторы	0,145 каждый (масло веретенное АУ)