



Автомобиль УАЗ-451М

АВТОМОБИЛИ ТА-9 И ТА-9В

Автомобиль-фургон ТА-9, предназначенный для перевозки хлебобулочных изделий, выпускается Тартусским авторемонтным заводом № 3 на шасси автомобиля ГАЗ-51А.

Кузов — вагонного типа, деревометаллический с теплоизоляцией. Грузовое отделение разделено на 5 секций с направляющими для лотков, каждая из секций имеет свою одностворчатую дверь. Задняя одностворчатая дверь ведет в багажное отделение.

Автомобиль-фургон ТА-9В, предназначенный для перевозки скоропортящихся продуктов, является модификацией фургона ТА-9 и отличается от него размерами кузова, отсутствием перегородок и направляющих для лотков, а также наличием задней двустворчатой и одной боковой дверей.

Грузоподъемность, кг	2000
Собственный вес в снаряженном состоянии, кг . . .	3640
в том числе:	
на переднюю ось	1791
на заднюю ось	1849
Полный вес, кг	5790
в том числе:	



Автомобиль ТА-9

на переднюю ось	2290
на заднюю ось	3500
Габаритные размеры, мм:	
длина	6440
ширина	2235
высота	2490 (2700)*
Внутренние размеры кузова, мм:	
длина	4170 (4410)
ширина	2090
высота	1540 (1775)
Погрузочная высота, мм	900
Углы свеса, град:	
передний	24
задний	18
Вес кузова, кг	1685
Число лотков для укладки хлеба (для фургона ТА-9)	123

Рессоры по сравнению с автомобилем ГАЗ-51А усилены: передние за счет добавления в каждую рессору по три листа, задние — четырех амортизаторов; рама удлинена, вал и колонка рулевого управления укорочены.

* В скобках — данные для фургона ТА-9В.

Все остальные параметры по двигателю, трансмиссии, шасси и оборудованию те же, что и у автомобиля ГАЗ-51А.

АВТОМОБИЛИ ТА-9А И ТА-9Е

Автомобиль-фургон ТА-9А выпускается Тартуским авторемонтным заводом № 3 на шасси автомобиля ГАЗ-51А; автомобиль предназначен для перевозки хлебобулочных изделий.

Кузов — вагонного типа с каркасом из стальных труб, имеет термозоляцию. Грузовое отделение разделено на пять секций с направляющими для лотков, каждая из секций имеет свою одностворчатую дверь.

Автомобиль-фургон ТА-9Е, предназначенный для перевозки скоропортящихся продуктов, является модификацией фургона ТА-9А и отличается от него отсутствием перегородок и направляющих для лотков, размерами и весом кузова. Фургон ТА-9Е имеет заднюю двустворчатую дверь и одну боковую с правой стороны кузова.

Грузоподъемность, кг	2000
Собственный вес в снаряженном состоянии, кг	3790 (3557)*
в том числе:	
на переднюю ось	1862 (1799)
на заднюю ось	1928 (1758)
Полный вес, кг	5940 (5707)
в том числе:	
на переднюю ось	2348 (2285)
на заднюю ось	3592 (3422)
Габаритные размеры, мм:	
длина	6280
ширина	2195
высота	2495 (2740)
Внутренние размеры кузова, мм:	
длина	4170
ширина	2090
высота	1540 (1775)
Погрузочная высота, мм	900
Углы свеса, град:	
передний	26
задний	20

* В скобках — данные для фургона ТА-9Е.



Автомобиль ГАЗ-9А

Вес кузова, кг	1835 (1600)
Число лотков для укладки хлеба (для фургона ГАЗ-9А)	123

АВТОМОБИЛИ ГЗТМ-953 и ГЗТМ-952

Автомобили-фургоны ГЗТМ-953 и ГЗТМ-952 выпускались до II-го полугодия 1965 г Горьковским заводом торгового машиностроения на шасси ГАЗ-51А с удлиненной рамой.

Автомобиль-фургон ГЗТМ-953 с изотермическим кузовом предназначен для перевозки скоропортящихся продуктов. Кузов — дерево-металлический, внутренняя обшивка выполнена из оцинкованной стали, наружная — из листовой. Кузов имеет сзади одностворчатую дверь.

Автомобиль-фургон ГЗТМ-952 предназначен для перевозки промышленных и продовольственных товаров. Кузов — дерево-металлический, снаружи обшит листовым металлом, имеет сзади двустворчатую дверь.

Грузоподъемность, кг	2000
Собственный вес в снаряженном состоянии, кг	3250 (3200)*

* В скобках приведены данные для автомобиля ГЗТМ-952.

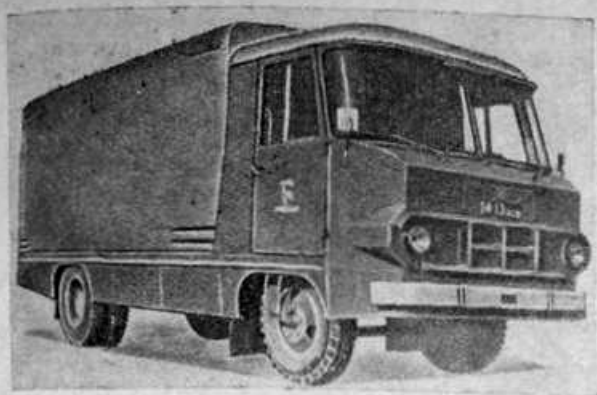


Автомобиль ГЗМ-892

Грузоподъемность, кг	2240
Собственный вес в снаряженном состоянии, кг	3200
в том числе:	
на переднюю ось	1295
на заднюю ось	1905
Полный вес, кг	5590
в том числе:	
на переднюю ось	1710
на заднюю ось	3880
Габаритные размеры, мм	
длина	6100
ширина	2150
высота	2660
Погрузочная высота, мм:	
минимальная	1000
максимальная	2320
Количество лотков	140

АВТОМОБИЛЬ ТА-942

Автомобиль-фургон ТА-942 с изотермическим кузовом выпускался с 1964 г. Тартусским авторемонтным заводом № 3 на шасси ГАЗ-53Ф с удлиненной рамой. Автомобиль предназначен для перевозки скоропортящихся продуктов в охлажденном или замороженном состоянии.



Автомобиль ТА-942

Кузов — цельнометаллический, вагонного типа. Каркас кузова выполнен из стальных прямоугольных труб, наружная обшивка — из листовой стали, внутренняя — из листового алюминия. В качестве изоляции применен пенопласт. Кузов имеет сзади двустворчатую дверь. Для подвески мясных туш имеются крюки.

Грузоподъемность, кг	2700
Собственный вес в снаряженном состоянии, кг	4965
в том числе:	
на переднюю ось	2115
на заднюю ось	2850
Полный вес, кг	7815
в том числе:	
на переднюю ось	2650
на заднюю ось	5165
Габаритные размеры, мм:	
длина	6880
ширина	2260
высота	3000
Внутренние размеры кузова, мм:	
длина	4690

ширина	1890
высота	1900
Объем кузова, м ³	16
Погрузочная высота, мм	1000
Размер шин	8,25—20

АВТОМОБИЛЬ ТА-9С

Автомобиль-фургон ТА-9С, предназначенный для перевозки почты, выпускается с 1963 г. Тартусским автомобильным заводом № 3 на шасси ГАЗ-51А.

Кузов — цельнометаллический фургон, вагонного типа. Каркас кузова — из стальных прямоугольных труб. Внутренняя и наружная обшивки выполнены из листовой стали и прикреплены к каркасу точечной сваркой. Фургон имеет заднюю двустворчатую дверь и боковую с правой стороны кузова. Для вентиляции кабины водителя и грузового отделения имеются воздухозаборники на крыше фургона.

Грузоподъемность, кг	2000
Собственный вес в снаряженном состоянии, кг	3557
в том числе:	
на переднюю ось	1799
на заднюю ось	1758
Полный вес, кг	5707
в том числе:	
на переднюю ось	2285
на заднюю ось	3422
Габаритные размеры, мм:	
длина	6280
ширина	2195
высота	2740
Внутренние размеры кузова, мм:	
длина	4170
ширина	2090
высота	1775
Объем кузова, м ³	13,5
Погрузочная высота, мм	900



Автомобиль ТА-9С

АВТОМОБИЛЬ ТА-942Т

Автомобиль ТА-942Т выпускался с 1964 г. Тартуским авторемонтным заводом № 3 на шасси ГАЗ-53Ф. Автомобиль представляет собой передвижную мастерскую, где размещены женская и мужская парикмахерские и сапожная мастерская.

Кузов — цельнометаллический фургон вагонного типа, внутри изолирован пенопластом, имеет две двери с правой стороны. Спереди кузов имеет два вентиляционных люка, а для вентиляции на стоянке — вентилятор; кузов оборудован отопительными установками.

Собственный вес в снаряженном состоянии, кг	4453
в том числе:	
на переднюю ось	1830
на заднюю ось	2623
Полный вес, кг	4828
в том числе:	
на переднюю ось	1905
на заднюю ось	2923
Габаритные размеры, мм:	
длина	7150
ширина	2260
высота	3280



Автомобиль ГА-942Т

Внутренние размеры кузова,
мм:

длина	4980
ширина	2120
высота:	
I отделения	1740
II отделения	1850

АВТОМОБИЛЬ ЛумЗ-945

Автомобиль-рефрижератор ЛумЗ-945, предназначенный для перевозки скоропортящихся продуктов в черте города, выпускался Луцким машиностроительным заводом с 1964 до 1965 г. на базе автомобиля «Москвич-43».

Кузов — цельнометаллический, имеет сзади одностворчатую дверь, внутри обшит листовым алюминием. В качестве изоляции применен пенопласт.

Для охлаждения кузова имеются холодильный агрегат ФГК-07, установленный в кабине водителя вместо пассажирского сиденья, и два аккумулятора холода, расположенные в кузове.