

Автобусы РАФ-977ДМ и РАФ-2203 «Латвия» (4×2)

Эти автобусы особо малого класса: РАФ-977ДМ выпускался Рижским опытным автобусным заводом с 1969 до 1976 г.; РАФ-2203 выпускается заводом микроавтобусов РАФ (г. Елгава) с 1976 г. Кузов — цельнометаллический с несущим основанием, четырехдверный (две двери в переднем отделении, одна боковая для входа в салон и одна сзади).

Модификации автобуса РАФ-977ДМ: РАФ-977ИЭ (медицинский), РАФ-977ЕМ (туристский, выпускался до 1974 г.). Автобус РАФ-977 выпускался с 1961 до 1969 г.

Модификации автобуса РАФ-2203: РАФ-22032 (маршрутное такси) отличается измененной планировкой сидений, наличием устройства для управления дверью пассажирского помещения с места водителя и двигателем, рассчитанным для работы на бензине А-76; РАФ-22031 (медицинский).

	РАФ-977ДМ	РАФ-2203
Число мест	10	11
Собственная масса, кг	1675	1750
В том числе на переднюю ось	920	1015
» заднюю »	755	735
Полная масса, кг	2545	2710
В том числе на переднюю ось	1230	1275
заднюю »	1315	1435
Дорожные просветы под осью, мм:		
передней	230	190
задней	205	175
Радиус поворота, м:		
по оси следа внешнего переднего		
колеса	6,5	5,9
наружный габаритный	6,8	6,6
Максимальная скорость, км/ч	110	120

РАФ-977ДМ

РАФ-2203

Тормозной путь со скорости

60 км/ч, м

23

25,8

Контрольный расход топлива

при скорости 40 км/ч, л/100 км

12

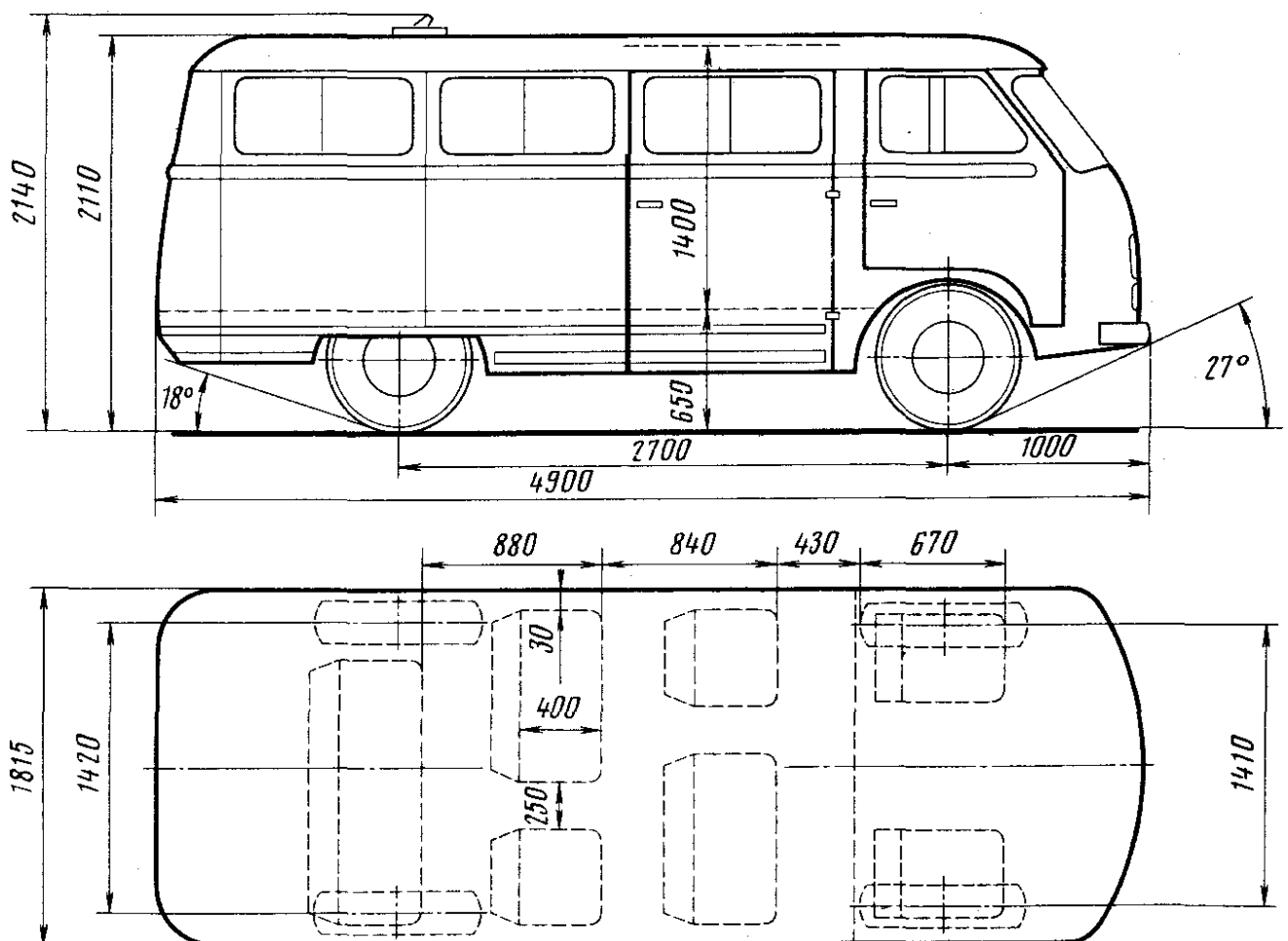
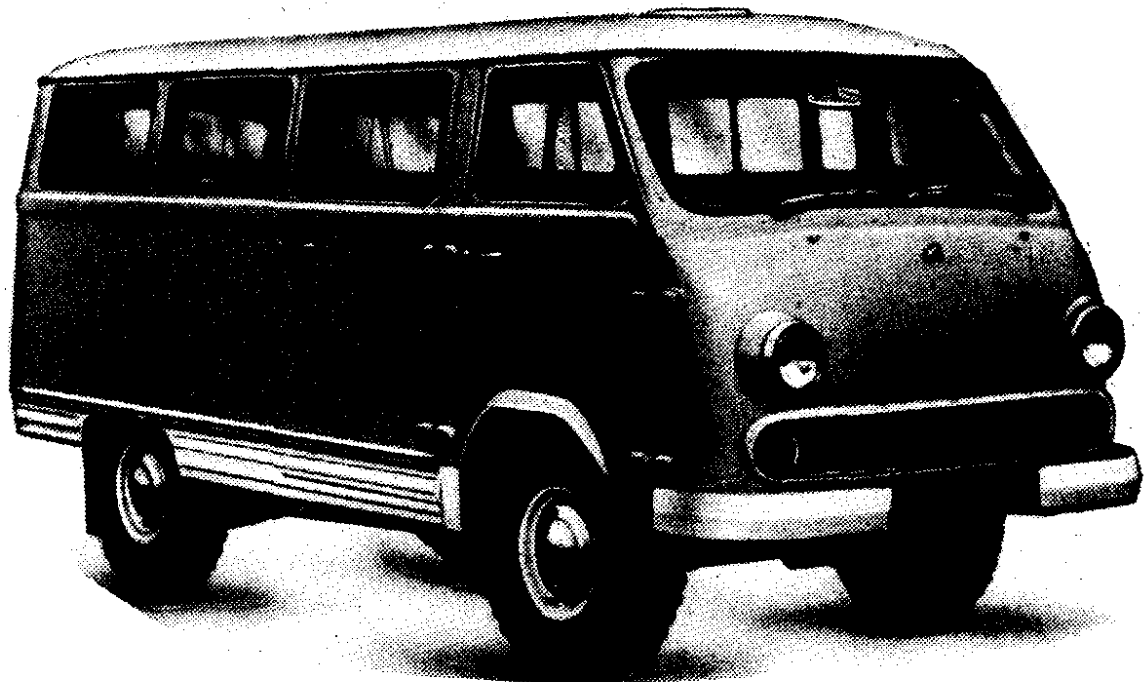
12

Двигатель

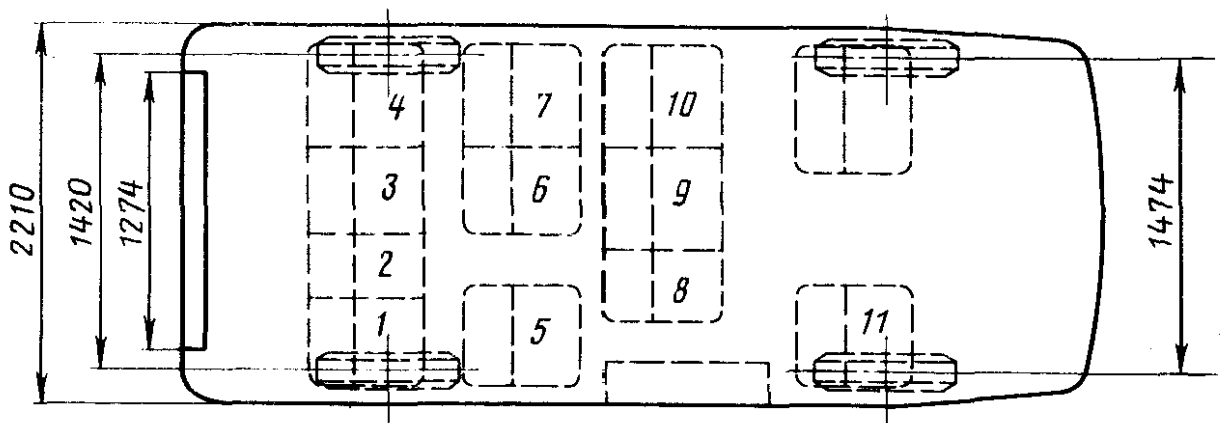
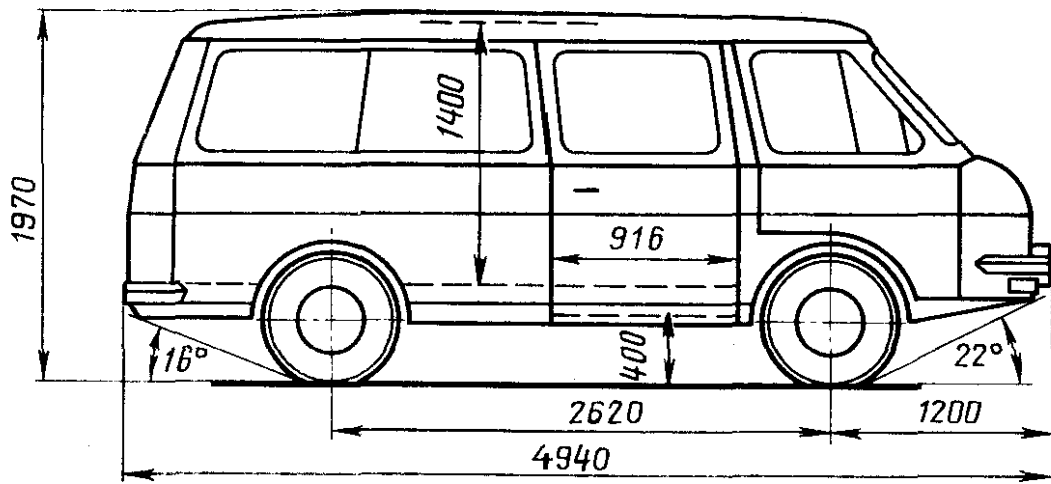
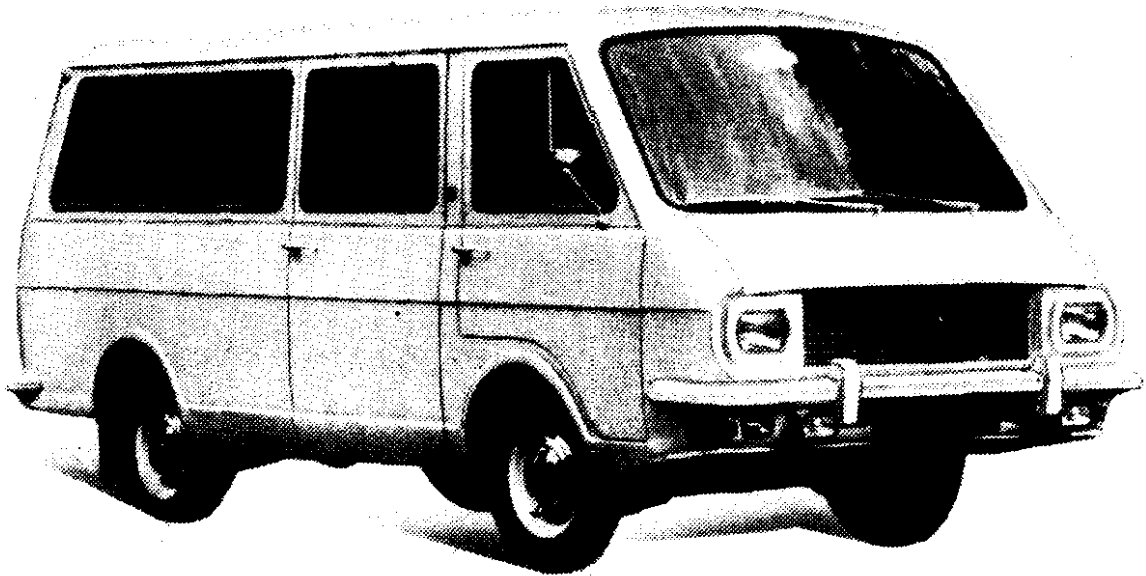
ЗМЗ-977

ЗМЗ-2203

карбюраторный, четырехтактный, четырехцилиндровый



Автобус РАФ-977ДМ «Латвия»



Автобус РАФ-2203 «Латвия»

	РАФ-977ДМ	РАФ-2203
Диаметр цилиндра и ход поршня, мм	92×92	92×92
Рабочий объем, л	2,445	2,445
Степень сжатия	6,7	8,2
Порядок работы цилиндров	1 2 4 3	1-2-4-3
Максимальная мощность, л. с. (кВт)	75 (55,4) при 4000 об/мин	95 (70,2) при 4500 об/мин

Максимальный крутящий момент, кгс·м (Н·м)	17 (166,7) при 2200 об/мин	19 (186,3) при 2200— 2400 об/мин
Карбюратор	К-124	К-126Г
Напряжение в сети электрооборудования, В	12	12
Аккумуляторная батарея	6СТ-60ЭМ	6СТ-60ЭМ
Прерыватель-распределитель	P119	P119-Б
Катушка зажигания	Б115	Б117-А
Свечи »	А8НТ	А17В
Генератор	Г12	Г250-Н1
Реле-регулятор	РР24	РР350
Стартер	СТ21	СТ230-Б
Сцепление	однодисковое сухое	
Коробка передач	трехступенчатая с синхронизаторами на II и III передачах	четырехступенчатая с синхронизаторами на всех передачах переднего хода
Главная передача	одинарная	гипоидная
Передаточные числа: коробки передач	I—3,115; II—1,772; III—1,00; 3. X.—3,738	I—3,50; II—2,26; III—1,45; IV—1,00; 3. X.—3,54
главной передачи	4,55	4,1
Рулевой механизм	глобоидальный червяк с двухгребневым роликом, передаточное число 18,2	глобоидальный червяк с трехгребневым роликом, передаточное число 19,1
Подвеска:		
передняя	независимая пружинная с поперечными рычагами, амортизаторы гидравлические телескопические	
задняя	на продольных полуэллиптических рессорах, амортизаторы гидравлические телескопические	
Тормоза:		
рабочий	барабанный на все колеса с гидравлическим приводом	барабанный на все колеса с гидравлическим приводом и двумя гидровакуумными усилителями
стояночный	барабанный с механическим приводом на трансмиссию	барабанный с механическим приводом на задние колеса
Число колес	4+1	4+1
Размер шин	7,00—15	185R15
Давление воздуха в шинах колес, кгс/см ² :		
передних	2,2	3,2
задних	2,5	3,7
Заправочные объемы, л, и рекомендуемые эксплуатационные материалы:		

РАФ-977ДМ

РАФ-2203

топливный бак	55, бензин А-72	55, бензин АИ-93
система охлаждения двигателя	14 антифриз или вода	13,5
система смазки двигателя	6,2, М-8В ₁ или М-8Б ₁	6,0 летом М-12Г ₁ или М-12 ГИ, зимой М-8Г ₁ или М-8ГИ, все-сезонно М-6 ₃ /10Г ₁ или М-10ГИ
картер коробки передач	0,8 ТСП-14 или ТАп-15В	0,95
картер рулевого механизма	0,25 ТСП-14 или ТАп-15В	0,4
картер ведущего моста	1,2 масло для гипоидных передач	0,9
гидравлическая система тормозов и сцепления	0,7 тормозная жидкость БСК	0,98
воздушный фильтр	0,15 масло для двигателя	0,45
амортизаторы	два передних по 0,14 и два задних по 0,23 масло веретенное АУ	два передних по 0,14 и два задних по 0,21
бачок омывателя ветрового стекла	1,5 жидкость НИИСС-4 в смеси с водой	1,0
Масса агрегатов, кг:		
двигатель с оборудованием и сцеплением	205	204
коробка передач	27	26
передний мост	112	105
задний мост	89	92
карданные валы	14	13,5
кузов	880	890
колесо в сборе с шиной	27	25,2
радиатор	12,5	9,8