

АВТОБУС РАФ-977Д «ЛАТВИЯ» [4 × 2]

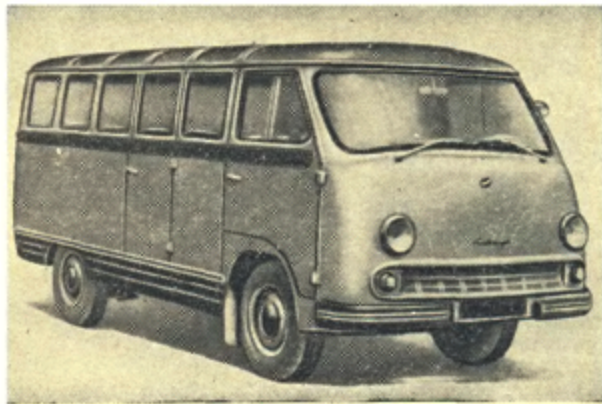
Автобус особо малой вместимости; выпускается Рижским опытным автобусным заводом с 1961 г.

Кузов — цельнометаллический, с несущим основанием, четырехдверный (две в переднем отделении, одна боковая для входа в салон и одна сзади)

Модификации — РАФ-977И — медицинский, РАФ-977Е — туристский, РАФ-977К — фургон.

Число мест	10*
Собственный вес в снаряженном состоянии, кг	1720
в том числе:	
на переднюю ось	930
на заднюю ось	790
Полный вес, кг	2550
в том числе:	
на переднюю ось	1220
на заднюю ось	1330
Дорожные просветы, мм	
под передней осью	230
под задней осью	205
Радиус поворота, м:	
по колею внешнего переднего колеса	6,5
наружный габаритный	6,8
Максимальная скорость, км/ч	110
Контрольный расход топлива, л/100 км	12,0
Модель и тип двигателя,	

* Включая место шофера.



Автобус РАФ-977Д «Латвия»

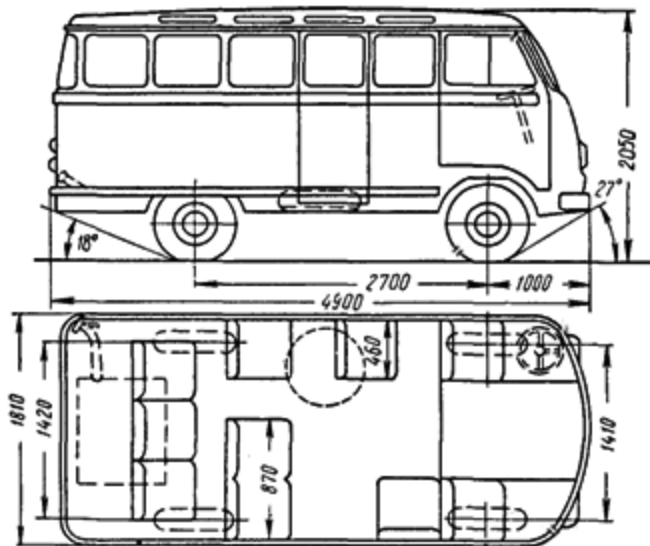


Схема автобуса РАФ-977Д «Латвия»

число цилиндров . . .	ГАЗ-21А. карбюраторный, четырехтактный, четырехцилиндровый, верхнеклапанный
Диаметр цилиндра, мм . .	92
Ход поршня, мм	92
Литраж, л	2,445
Степень сжатия	6,7
Порядок работы цилиндров	1—2—4—3
Максимальная мощность, л. с.	75
Число оборотов коленчатого вала при максимальной мощности, об/мин . . .	4000
Максимальный крутящий момент, кгм	17
Число оборотов коленчатого вала при максимальном крутящем моменте, об/мин	2200
Карбюратор	К-22И
Электрооборудование . . .	12 в
Аккумуляторная батарея . .	6-СТ-54
Реле-регулятор	РР-24
Генератор	Г-12; 20 а; 250 вт (или Г-108Д; 20 а; 250 вт)
Стартер	СТ-21; 1,5 л. с.
Прерыватель-распределитель	Р-3Б
Свечи зажигания	А-14У
Сцепление	Однокосовое, сухое
Коробка передач	Трехступенчатая, с синхронизаторами на II и III передачах
Передаточные числа: коробки передач . . .	I-3,115; II—1,772; III—1,00; задний ход — 3,738
главной передачи . . .	4,55 (гипоидная, 41 и 9 зубьев)
Число колес	4 + 1
Размер шин	7,00—15
Давление воздуха в шинах, кг/см ² :	
передних	2,5
задних	2,5

Тормоза:	
ножной	Колодочный, на все колеса с гидравлическим приводом
ручной	Колодочный, на трансмиссию с механическим приводом
Рулевой механизм	Глобоидальный червяк с двухгребневым роликом, передаточное число 18,2
Подвеска:	
передняя	Независимая, пружинная, с поперечными рычагами, амортизаторы гидравлические, телескопические, двухстороннего действия
задняя	На продольных полуэллиптических рессорах, амортизаторы гидравлические, телескопические, двухстороннего действия
Заправочные объемы (рекомендуемые эксплуатационные материалы), л:	
топливный бак	60 (автомобильный бензин А-72)
система охлаждения двигателя	14,0 (вода или антифриз)
система смазки двигателя	6,2 [летом — масло индустриальное 50 (СУ) или масла АСп-5 и АКп-5, зимой — смесь 60% индустриального 50 (СУ) и 40% веретенного АУ]
картер коробки передач	0,8 (масло автотракторное трансмиссионное)
картер ведущего моста	0,9 (масло для гипондных передач)
картер рулевого механизма	0,25 (масло автотракторное трансмиссионное)
гидравлический привод тормозов и сцепления	0,7 (тормозная жидкость)

воздушный фильтр	0,15 (масло для двигателя)
амортизаторы	два передних по 0,14 и два задних по 0,23 (веретенное масло АУ)

Вес агрегатов, кг:

двигатель без оборудования	146
двигатель с оборудованием и сцеплением	185
коробка передач	27
передний мост	112
задний мост	78
карданные валы	14,5
кузов	880
колесо в сборе с шиной	27
радиатор	12,5