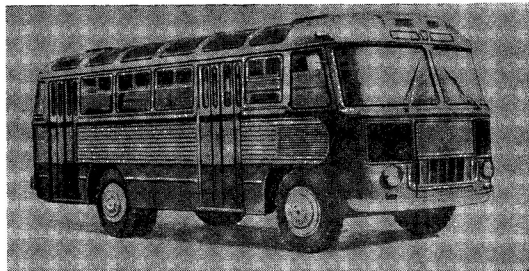


АВТОБУС ПАЗ-652Б (4×2)

Городской автобус выпускает Павловский автобусный завод им. Жданова с 1964 г.

Кузов — цельнометаллический, несущий, с тремя дверями, в том числе две для пассажиров.



Автобус ПАЗ-652Б

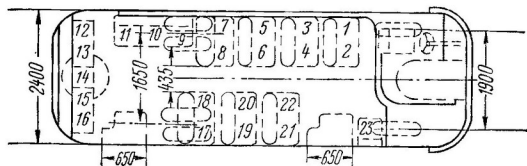
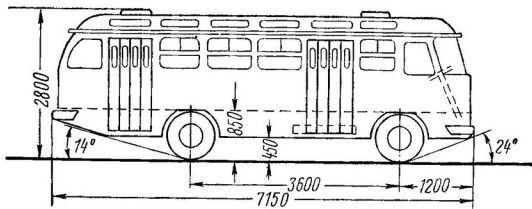


Схема автобуса ПАЗ-652Б

С 1958 до 1964 г. завод выпускал автобус ПАЗ-652, который отличался в основном несколько иной конструкцией кузова.

Число мест:	
для сидения	23
общее	42
Собственный вес в снаряженном состоянии, кг	4 340
В том числе:	
на переднюю ось	1 910
» заднюю »	2 430
Полный вес, кг	7 640
В том числе:	
на переднюю ось	2 735
» заднюю »	4 905
Дорожные просветы, мм:	
под передней осью	310
» задней »	255
Радиус поворота, м:	
по колее внешнего переднего колеса	9,0
наружный габаритный	9,5
Максимальная скорость, км/ч	80
Контрольный расход топлива при скорости 50 км/ч, л/100 км	21,0
Двигатель	ГАЗ-652 (ГАЗ-51 форсированный), карбюраторный, четырехтактный, шестицилиндровый, нижнеклапанный
Диаметр цилиндра, мм	82,0
Ход поршня, мм	110,0
Литраж, л	3,48
Степень сжатия	6,7
Порядок работы цилиндров	1—5—3—6—2—4
Максимальная мощность, л.с.	90,0
Скорость вращения коленчатого вала двигателя при максимальной мощности, об/мин.	3 600
Максимальный крутящий момент, кгм	21,5
Скорость вращения коленчатого вала двигателя при максимальном крутящем моменте, об/мин	1 800
Карбюратор	К-21
Электрооборудование	12 в
Аккумуляторная батарея	3-СТ-98; 2 шт.
Генератор	Г253; 475 вт; 38 а
Реле-регулятор	РР115
Стартер	СТ20-Б; 1,3 л.с.
Селеновый выпрямитель	РС310
Свечи зажигания	А16У
Сцепление	однодисковое, сухое

Коробка передач	четырехступенчатая
Главная передача	одинарная
Передаточные числа:	
коробки передач	I—6,40; II—3,09; III—1,69;
главной передачи	IV—1,00; задний ход —7,82
Число колес	7,6
Размер шин	6+1
Давление воздуха в шинах, .	8,25—20
кг/см ² :	
передних	4,5
задних	4,5
Тормоза:	
ножной	колодочный, на все колеса с гидравлическим приводом и вакуумным усилителем
стояночный	колодочный, на трансмиссию с механическим приводом
Рулевой механизм	глобидальный червяк с двухгребневым роликом; переда- точное число — 20,5
Подвеска:	
передняя	на двух продольных полуэл- липтических рессорах, амор- тизаторы гидравлические, телескопические, двусторон- ного действия
задняя	на двух продольных полуэл- липтических рессорах с до- полнительными рессорами, амортизаторы гидравличес- кие, телескопические, дву- стороннего действия
Заправочные объемы (л) и ре- комендуемые эксплуатацон- ные материалы:	
топливный бак	105 — бензин А-72
система охлаждения дви- гателя (с котлом пуско- вого подогревателя)	15 — вода или антифриз
система смазки двигателя (с фильтрами)	7,5 — масло АС-10 (М-10Б) или АС-6 (М-6Б)
картер коробки передач	3,0
» ведущего моста	2,5
» рулевого механиз- ма	0,5
гидравлический привод тормозов	0,7 — тормозная жидкость БСК
воздушный фильтр	0,35 — масло для двигателя
амортизаторы	передние и задние по 0,4 каж- дый — веретенное масло АУ

Вес агрегатов, кг:	
двигатель без оборудования	255
двигатель с оборудованием и сцеплением	285
коробка передач	46
карданный вал	25
передний мост	160
задний »	250
кузов	1 370
колесо в сборе с шиной	75
радиатор	18,5

АВТОБУС ПАЗ-672 (4×2)

Городской автобус выпускает Павловский автобусный завод с 1968 г.

Кузов — цельнометаллический несущий, с тремя дверями, в том числе две для пассажиров.

Модификация — ПАЗ-672А — прогулочно-экскурсионный, с облегченной крышей, без бокового остекления.

Число мест:	
для сидения	23
общее	45*
Собственный вес в снаряженном состоянии, кг	4 535
В том числе:	
на переднюю ось	2 037
» заднюю »	2 498
Полный вес, кг	8 060
В том числе:	
на переднюю ось	2 610
» заднюю »	5 450
Дорожные просветы, мм:	
под передней осью	320
» задней »	280
Радиус поворота, м:	
по колею внешнего переднего колеса	9,0
наружный габаритный	9,5
Максимальная скорость, км/ч	80
Контрольный расход топлива, л/100 км	20,5
Двигатель	ЗМЗ-672, карбюраторный, четырехтактный, восьмицилиндровый
Диаметр цилиндра, мм	92,0
Ход поршня, мм	80,0
Литраж, л	4,25
Степень сжатия	6,7
Порядок работы цилиндров	1—5—4—2—6—3—7—8
Максимальная мощность, л.с.	115

* Допускается кратковременное увеличение нагрузки до 58 чел.