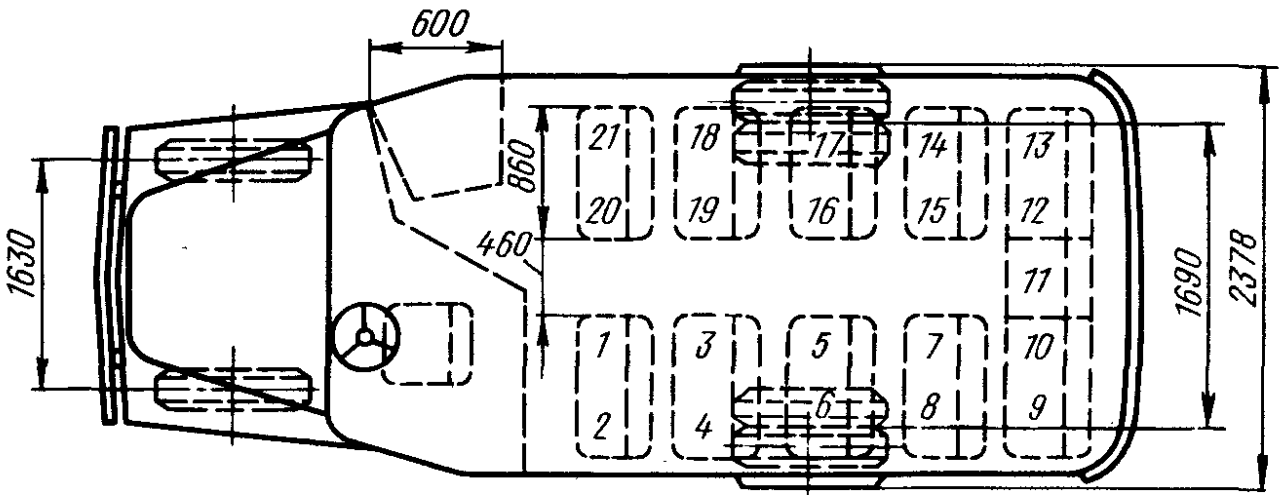
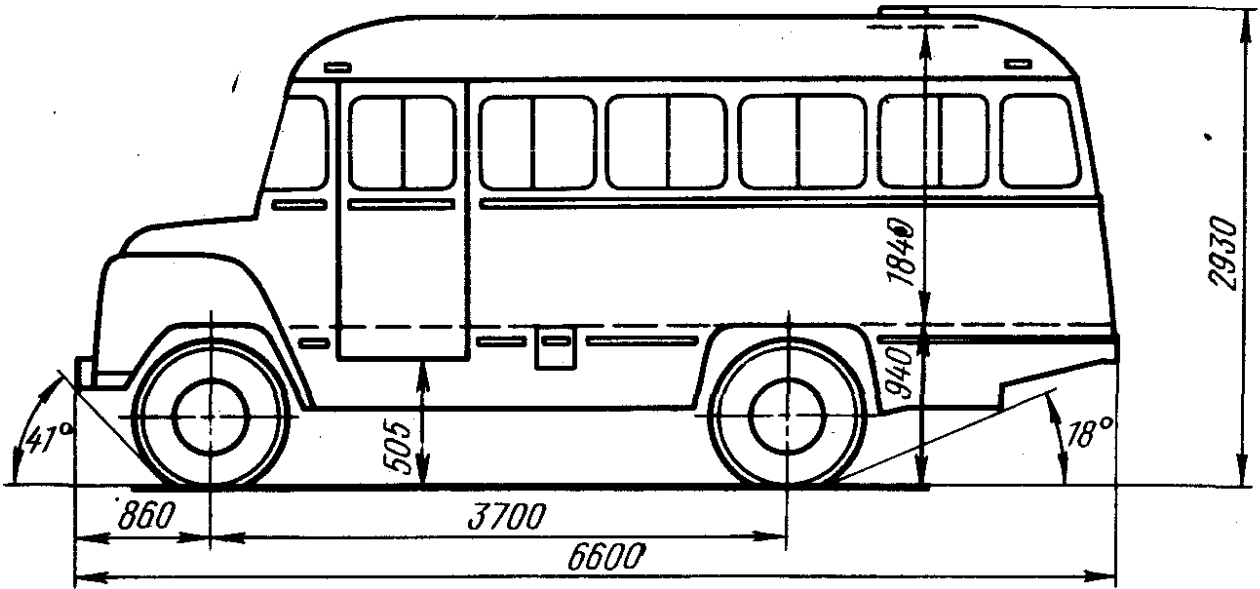
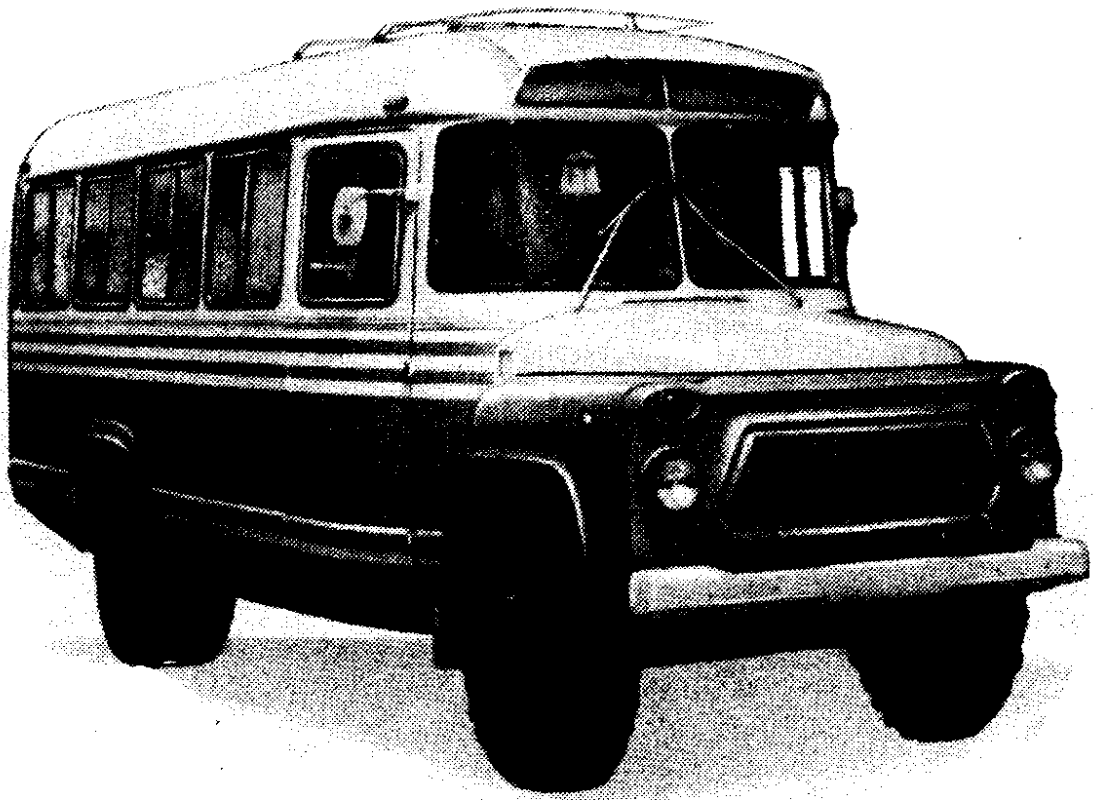


## Автобус КАвЗ-685 (4×2)

Автобус КАвЗ-685 малого класса местного сообщения выпускается Курганским автобусным заводом с 1971 г. на шасси автомобиля ГАЗ-53А. Кузов — цельнометаллический, двери — одна для пассажиров, одна для водителя и одна запасная.

Модификации: КАвЗ-685Б — северный, отличается наличием теплоизоляции кузова, изолированной от салона кабиной водителя, двойным остеклением, дополнительным отоплением и подогревателем; КАвЗ-685Г — горный, отличается наличием электродинамического тормоза-замедлителя, противооткатного устройства и ремнями безопасности для водителя и всех пассажиров; КАвЗ-685Ю отличается установкой солнцезащитного экрана на крыше и теплоизоляцией кузова.



Автобус КаВЗ-685

Число мест:	
для сидения	21
общее	28
Собственная масса, кг	4080
В том числе на переднюю ось	1550
» заднюю	2530
Полная масса, кг	6545
В том числе на переднюю ось	1700
» заднюю	4845
Дорожные просветы под осью, мм:	
передней	347
задней	265
Радиус поворота, м:	
по оси следа внешнего переднего колеса	8
наружный габаритный	9
Максимальная скорость, км/ч	80
Тормозной путь со скорости 60 км/ч, м	32,1
Контрольный расход топлива при скорости 40 км/ч, л/100 км	19,6
Двигатель	ЗМЗ-53, карбюраторный, четырехтактный, восьмицилиндровый, V-образный
Диаметр цилиндра и ход поршня, мм	92×80
Рабочий объем, л	4,25
Степень сжатия	6,7
Порядок работы цилиндров	1—5—4—2—6—3—7—8
Максимальная мощность, л. с. (кВт)	115 (84,6) при 3200 об/мин
Максимальный крутящий момент, кгс·м (Н·м)	29 (284,4) при 2000—2200 об/мин
Карбюратор	К-126Б
Напряжение в сети электрооборудования, В	12
Аккумуляторная батарея	6СТ-75
Прерыватель-распределитель	P133
Катушка зажигания	Б114
Свечи зажигания	А11
Генератор	Г266-А с встроенным регулятором напряжения
Стартер	СТ230-А
Сцепление	однодисковое сухое
Коробка передач	четырёхступенчатая с синхронизаторами на III и IV передачах
Главная передача	одинарная гипоидная
Передаточные числа:	
коробки передач	I—6,55; II—3,09; III—1,71; IV—1,00; З.Х.—7,77
главной передачи	6,83
Рулевой механизм	глобоидальный червяк с трехребровым роликом, передаточное число 20,5
Подвеска передняя и задняя	на двух продольных полуэллиптических рессорах, амортизаторы гидравлические телескопические
Тормоза:	
рабочий	барабанный на все колеса с отдельным гидравлическим приводом и гидровакуумным усилителем

стояночный . . . . .	барабанный на трансмиссию с механическим приводом
Число колес . . . . .	6+1
Размер шин . . . . .	8,25—20
Давление воздуха в шинах колес, кгс/см <sup>2</sup> :	
передних . . . . .	2,8
задних . . . . .	4,3
Заправочные объемы, л, и рекомендуемые эксплуатационные материалы:	
топливный бак . . . . .	105, бензин А-76
система охлаждения двигателя . . . . .	23, вода или антифриз
система смазки двигателя . . . . .	8, М-8В <sub>1</sub> или М-8Б <sub>1</sub>
воздушный фильтр . . . . .	0,55, масло для двигателя
картер рулевого механизма . . . . .	0,5, ТСП-14 или ТАп-15В
» коробки передач . . . . .	3,0, ТСП-14 или ТАп-15В
» ведущего моста . . . . .	8,2, ТСП-14ГИП
гидравлическая система тормозов . . . . .	0,77, тормозная жидкость БСК
амортизаторы . . . . .	два передних и два задних по 0,41, масло веретенное АУ
бачок омывателя ветрового стекла . . . . .	2,0, жидкость НИИСС-4 в смеси с водой
Масса агрегатов, кг:	
двигатель с оборудованием и сцеплением . . . . .	256
коробка передач . . . . .	57
карданные валы . . . . .	25
передний мост . . . . .	138
задний мост . . . . .	268
рама . . . . .	450
кузов . . . . .	2000
колесо в сборе с шиной . . . . .	84
радиатор . . . . .	16