

## Автомобили ГАЗ-53-12 и ГАЗ-3307 4x2.2

Выпускаются Горьковским автозаводом: ГАЗ-53-12 с 1983 г., ГАЗ-3307 с 1990 г. Кузов — деревянная платформа с тремя откидными бортами — боковыми и задним. На ГАЗ-3307 предусмотрена установка на продольных бортах навесных поперечных скамеек, надставных бортов, дуг и тента.

Кабина — двухместная, расположена за двигателем, на ГАЗ-3307 по сравнению с ГАЗ-53-12 кабина имеет увеличенные размеры, улучшенные обзорность, термо-, шумоизоляцию. Сиденье водителя — поддрессорное, регулируется по весу водителя, длине, наклону подушки и спинки.

Модификации автомобиля ГАЗ-53-12:

— экспортные ГАЗ-53-82 — для стран с умеренным климатом и ГАЗ-53-62 — для стран с тропическим климатом;

— ГАЗ-53-19 и ГАЗ-53-27 — газобаллонные, работающие соответственно на сжиженном нефтяном газе (пропан-бутане) и сжатом природном газе;

— ГАЗ-53-14 — шасси для самосвалов;

— ГАЗ-53-12-1040 — шасси для автобуса;

— ГАЗ-53-12 — шасси для специализированных автомобилей.

Модификации автомобиля ГАЗ-3307:

— ГАЗ-330701 — исполнение "ХЛ" для холодного климата;

— экспортные — ГАЗ-330706 — для стран с умеренным климатом и ГАЗ-330707 — для стран с тропическим климатом;

— ГАЗ-33073 — грузопассажирское такси;

— ГАЗ-33075 и ГАЗ-33076 — газобаллонные, работающие соответственно на сжиженном нефтяном и сжатом природном газе;

— ГАЗ-33072 — шасси для самосвалов;

— ГАЗ-33074 — шасси для автобусов;

— ГАЗ-3307 — шасси для специализированных автомобилей.

Грузоподъемность, кг . . . . . 4500

Снаряженная масса, кг . . . . . 3200

В том числе:

на переднюю ось . . . . . 1435

на заднюю ось . . . . . 1765

Полная масса, кг . . . . . 7850

В том числе:

на переднюю ось . . . . . 1875

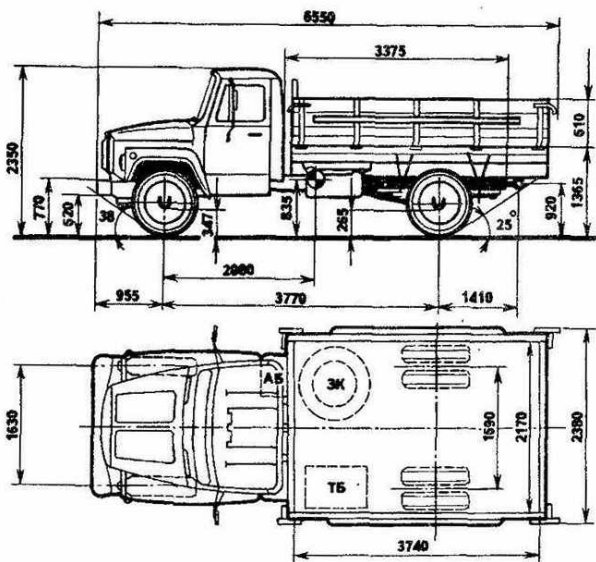
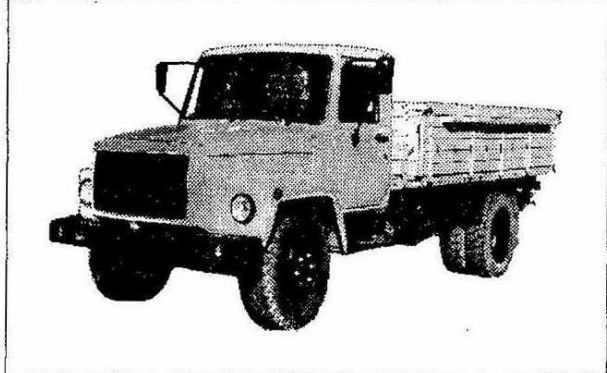
на заднюю ось . . . . . 5975

Допустимая масса прицепа, кг:

с инерционно-гидравлическим приводом тормозов . . . . . 3500

не оборудованного тормозной системой . . . . . 750





Автомобиль ГАЗ-3307 4×2.2

Макс. скорость автомобилей, км/ч .....	90
То же, автопоездов .....	80
Минимальная устойчивая скорость на низшей передаче, км/ч ...	5-6
Время разгона автомобилей до 60 км/ч, с .....	32
Макс. преодолеваемый подъем автомобилями, % .....	25
То же, автопоездами .....	18
Выбег автомобилей с 50 км/ч, м .....	660
Тормозной путь автомобилей с 50 км/ч, м .....	25
Контрольный расход топлива автомобилей: л/100 км:	
при 60 км/ч .....	19,6
при 80 км/ч .....	26,4
Радиус поворота, м:	
по внешнему колесу .....	8
габаритный .....	9

**Двигатель.** Мод.ЗМЗ-53-11, бензиновый, V-образный (900), 8 цилиндров, 92×80 мм, 4,25 л, степень сжатия — 7,6, порядок работы 1-5-4-2-6-3-7-8, мощность 88,5 кВт (120 л.с.) при 3200 об/мин, крутящий момент 284,5 (29 кгс·м) при 2000-2500 об/мин, карбюратор К-135, воздушный фильтр — инерционно-масляный. Предусмотрена установка предпускового подогревателя ПЖБ-12 теплопроизводительностью 10400 ккал/ч (мощность 12 кВт).

**Трансмиссия.** Сцепление — однодисковое, с периферийными пружинами, привод выключения — гидравлический. Коробка передач — 4-ступ., передат. числа: I-6,55; II-3,09; III-1,71; IV-1,0; ЗХ-7,77. Карданная передача — из двух валов с промежуточной опорой. Главная передача — одинарная гипоидная, передат. число 6,17.

**Колеса и шины.** Колеса — дисковые, обод 6,0Б-20 с бортовыми кольцами, крепление на 6 шпильках. Шины 8,25R20 (240R508) моделей У-2 (К-84) или К-55А, давление в шинах передних колес 4,5; задних — 6,3 кгс/см<sup>2</sup>. Число колес 6+1.

**Подвеска.** Зависимая: передняя — на полуэллиптических рессорах с амортизаторами; задняя — на полуэллиптических рессорах с дополнительными рессорами; концы коренных листов всех рессор установлены в резиновых подушках опорных кронштейнов.

**Тормоза.** Рабочая тормозная система — с барабанными механизмами (на ГАЗ-3307 — диаметр 380 мм, ширина передних накладок 80, задних — 100 мм; на ГАЗ-53-12 — диаметр 355,5 мм, ширина передних накладок 60, задних — 100 мм), двухконтурным гидравлическим приводом (раздельный по осям), гидровакуумным усилителем. Стояночный тормоз — трансмиссионный, барабанный (диаметр 220 мм, ширина накладок 60 мм), с механическим приводом. Запасной тормоз — любой из контуров рабочей тормозной системы.

**Рулевое управление.** Рулевой механизм — глобоидальный червяк с трехгребневым роликом, передат. число 21,3.

**Электрооборудование.** Напряжение 12В, ак.батарей 6СТ-75, генератор Г250-Г2, регулятор напряжения 222.3702, стартер 230-А1, катушка

зажигания Б114-Б(Б116)<sup>1</sup>, коммутатор зажигания ТК102А (13.3734 или 13.3734-01)<sup>1</sup>, добавочный резистор СЭ107 (14.3729)<sup>1</sup>, распределитель (датчик-распределитель) Р133-Б (24.3706)<sup>1</sup>, свечи зажигания А11-30.

**Заправочные объемы и рекомендуемые эксплуатационные материалы.**

Топливные баки: на ГАЗ-53-12 - 90 л<sup>2</sup>, на ГАЗ-3307 — 105 л<sup>1</sup>, бензин А-76; система охлаждения (с подогревателем) — 23 л, вода или тосол — А40, тосол — А65 система смазки двигателя — 10 л, всесезонно М-8В<sub>1</sub> или М-6/10В (ДВ-АСЗп-10В), при температуре ниже минус 20°С масло АСЗп-6 (М-4з/6В<sub>1</sub>), (заменитель — всесезонно АСЗп-10); коробка передач — 3,0 л, всесезонно ТАП-15В, при температурах ниже минус 25°С масло ТСП-10 или ТСз-9гип (заменитель — всесезонно) ТСП-15К, при температурах ниже минус 30°С смесь ТСП-15К с 10-15 % диз.топлива З или А); картер главной передачи — 8,2 л всесезонно ТСП-14гип, при температурах ниже минус 35°С ТСз-9гип (заменитель — при температуре ниже минус 35°С смесь масла ТСП-14гип с 10-15 % диз.топлива З или А); картер рулевого механизма — 0,6 л, то же что для коробки передач; амортизаторы 2×0,4 л, амортизаторная жидкость АЖ-12Т (заменитель — масло веретенное АУ); гидроприводы тормозов и выключения сцепления — соответственно — 1,35 и 0,25 л, тормозная жидкость "Томь" (заменитель — "Нева"); бачок омывателя ветрового стекла — 1,5 л, жидкость НИИСС-4 в смеси с водой.

**Масса агрегатов (в кг).** Двигатель со сцеплением и коробкой передач — 330; коробка передач — 56; карданный вал — 25,5, передний мост — 138 (158)<sup>3</sup>; задний мост — 270; кузов — 545; кабина в сборе — 246(352)<sup>3</sup>; колесо с шиной — 84; рессоры: передняя — 27, задняя — 61, дополнительная — 16; радиатор — 25.