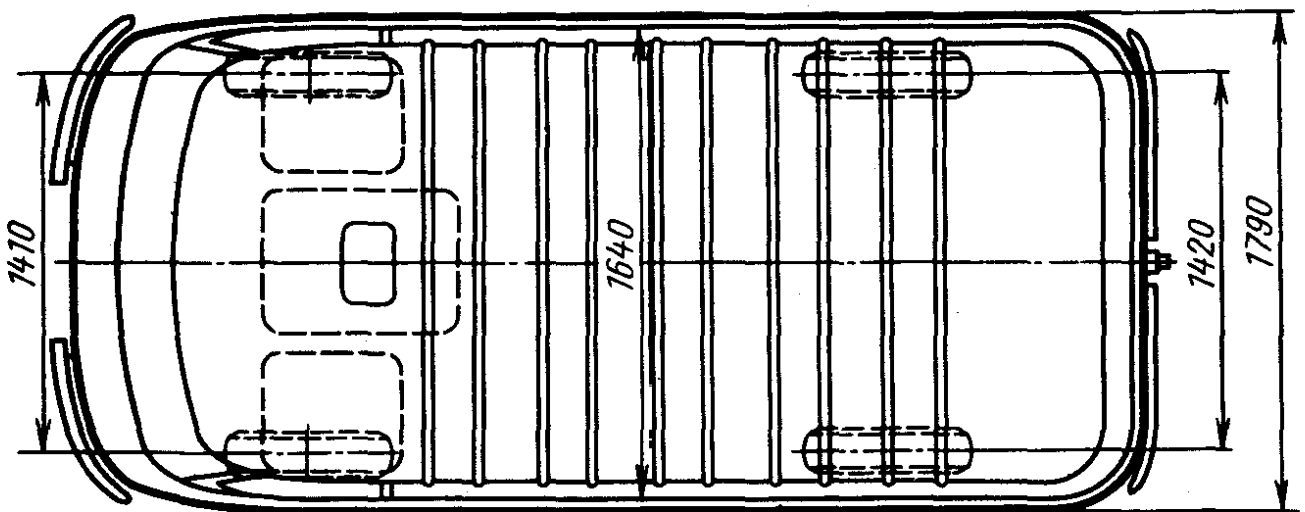
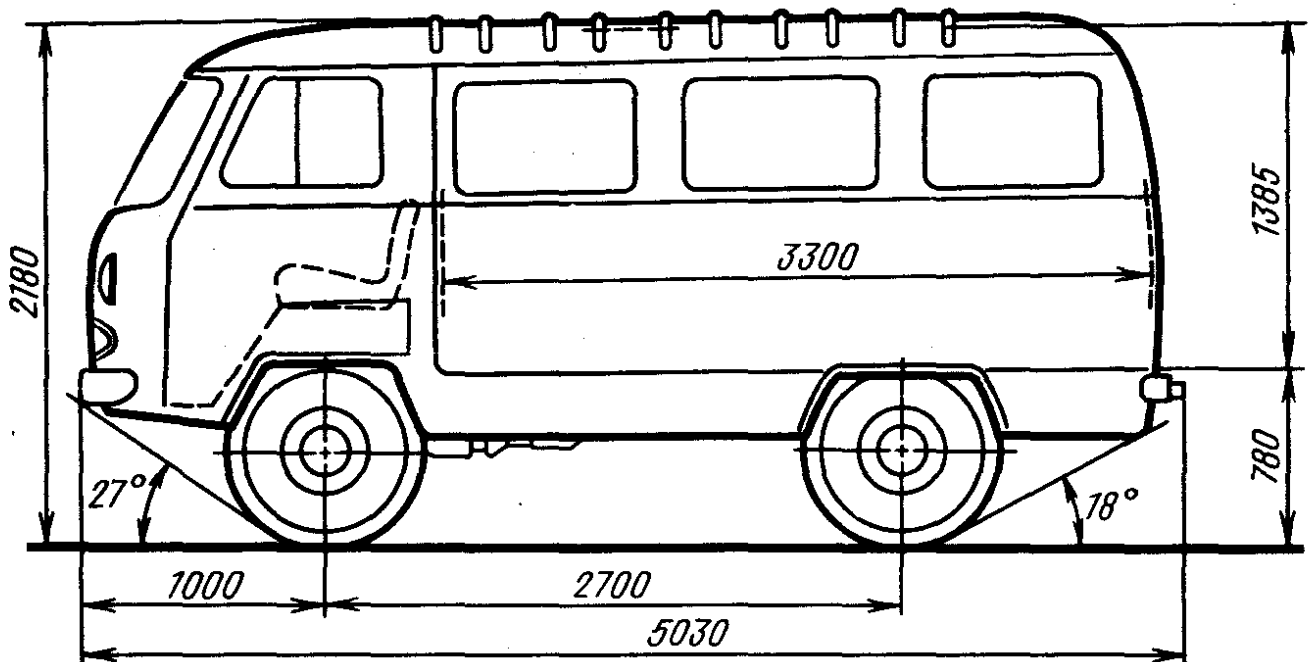
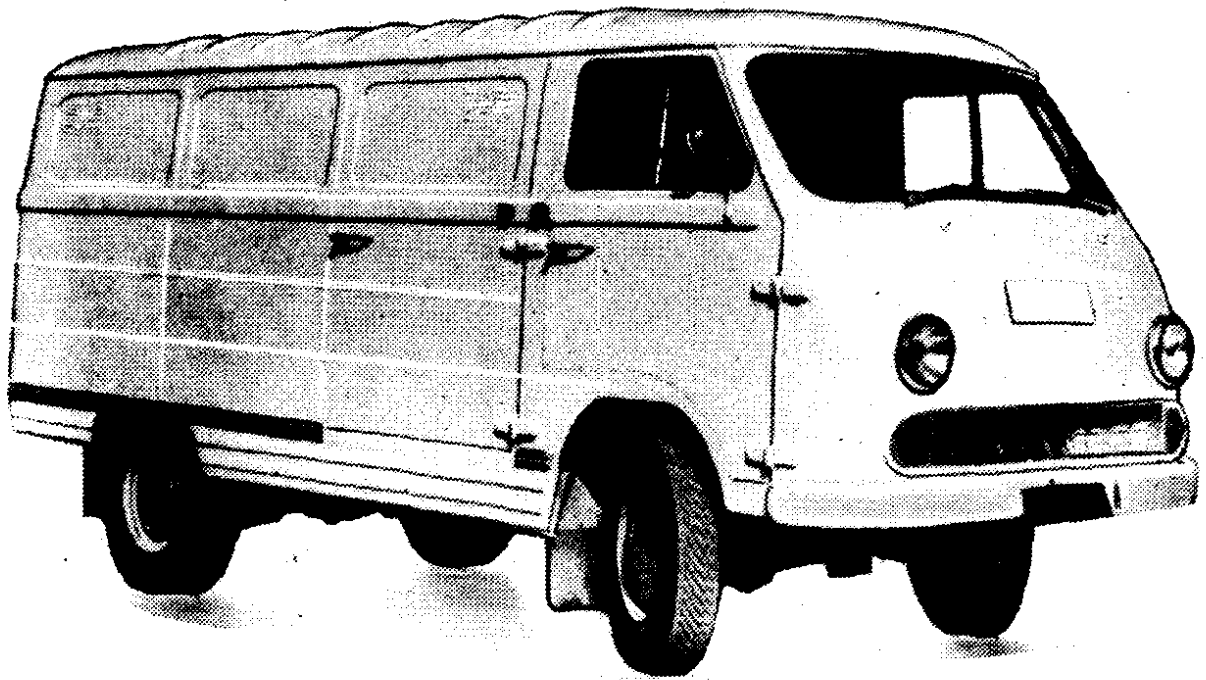


## Автомобиль ЕрАЗ-762В (4×2)

Автомобиль-фургон выпускается Ереванским автомобильным заводом с 1979 г. С 1966 до 1971 г. выпускался автомобиль-фургон ЕрАЗ-762, который отличался в основном конструкцией кузова, с 1971 до 1976 г. — автомобиль ЕрАЗ-762А и с 1976 до 1979 г. — ЕрАЗ-762Б. Кузов закрытый, цельнометаллический, вагонного типа, четырехдверный. В грузовом помещении одна боковая и задняя одностворчатая двери. Изготавливается на базе агрегатов автомобилей «Болга».

Грузоподъемность, кг . . . . .	1150
Собственная масса, кг . . . . .	1475
В том числе на переднюю ось . . . . .	880
» заднюю      » . . . . .	595
Полная масса, кг . . . . .	2625
В том числе на переднюю ось . . . . .	1210
» заднюю      » . . . . .	1415
Дорожные просветы под осью, мм:	
передней . . . . .	230
задней . . . . .	205
Радиус поворота, м:	
по оси следа внешнего переднего	
колеса . . . . .	6,5
наружный габаритный . . . . .	6,7
Максимальная скорость, км/ч . . . . .	110
Контрольный расход топлива при	
скорости 50 км/ч, л/100 км . . . . .	12

Остальные данные см. автобус РАФ-2203.



Автомобиль ЕрАЗ-762В

## Автобусы РАФ-977ДМ и РАФ-2203 «Латвия» (4×2)

Эти автобусы особо малого класса: РАФ-977ДМ выпускался Рижским опытным автобусным заводом с 1969 до 1976 г.; РАФ-2203 выпускается заводом микроавтобусов РАФ (г. Елгава) с 1976 г. Кузов — цельнометаллический с несущим основанием, четырехдверный (две двери в переднем отделении, одна боковая для входа в салон и одна сзади).

Модификации автобуса РАФ-977ДМ: РАФ-977ИЭ (медицинский), РАФ-977ЕМ (туристский, выпускался до 1974 г.). Автобус РАФ-977 выпускался с 1961 до 1969 г.

Модификации автобуса РАФ-2203: РАФ-22032 (маршрутное такси) отличается измененной планировкой сидений, наличием устройства для управления дверью пассажирского помещения с места водителя и двигателем, рассчитанным для работы на бензине А-76; РАФ-22031 (медицинский).

	РАФ-977ДМ	РАФ-2203
Число мест . . . . .	10	11
Собственная масса, кг . . . . .	1675	1750
В том числе на переднюю ось . . . . .	920	1015
»    заднюю    » . . . . .	755	735
Полная масса, кг . . . . .	2545	2710
В том числе на переднюю ось . . . . .	1230	1275
заднюю    » . . . . .	1315	1435
Дорожные просветы под осью, мм:		
передней . . . . .	230	190
задней . . . . .	205	175
Радиус поворота, м:		
по оси следа внешнего переднего		
колеса . . . . .	6,5	5,9
наружный габаритный . . . . .	6,8	6,6
Максимальная скорость, км/ч . . . . .	110	120

	<b>РАФ-977ДМ</b>	<b>РАФ-2203</b>
Тормозной путь со скорости 60 км/ч, м . . . . .	23	25,8
Контрольный расход топлива при скорости 40 км/ч, л/100 км . . . . .	12	12
Двигатель . . . . .	<b>ЗМЗ-977</b>	<b>ЗМЗ-2203</b>
	карбюраторный, четырехтактный, че- тырехцилиндровый	

# Автобус РАФ-2203 «Латвия»

	<b>РАФ-977ДМ</b>	<b>РАФ-2203</b>
Диаметр цилиндра и ход поршня, мм . . . . .	92×92	92×92
Рабочий объем, л . . . . .	2,445	2,445
Степень сжатия . . . . .	6,7	8,2
Порядок работы цилиндров . . . . .	1 2 4 3	1 2 4 3
Максимальная мощность, л. с. (кВт) . . . . .	75 (55,4) при 4000 об/мин	95 (70,2) при 4500 об/мин

Максимальный крутящий момент, кгс·м (Н·м)	17 (166,7) при 2200 об/мин	19 (186,3) при 2200— 2400 об/мин
Карбюратор	К-124	К-126Г
Напряжение в сети электрооборудования, В	12	12
Аккумуляторная батарея	6СТ-60ЭМ	6СТ-60ЭМ
Прерыватель-распределитель	P119	P119-Б
Катушка зажигания	Б115	Б117-А
Свечи »	А8НТ	А17В
Генератор	Г12	Г250-Н1
Реле-регулятор	РР24	РР350
Стартер	СТ21	СТ230-Б
Сцепление	однодисковое сухое	однодисковое сухое
Коробка передач	трехступенчатая с синхронизаторами на II и III передачах	четырехступенчатая с синхронизаторами на всех передачах переднего хода
Главная передача	одинарная	гипоидная
Передаточные числа: коробки передач	I—3,115; II—1,772; III—1,00; 3. X.—3,738	I—3,50; II—2,26; III—1,45; IV—1,00; 3. X.—3,54
главной передачи	4,55	4,1
Рулевой механизм	глобоидальный червяк с двухгребневым роликом, передаточное число 18,2	глобоидальный червяк с трехгребневым роликом, передаточное число 19,1
Подвеска:		
передняя	независимая пружинная с поперечными рычагами, амортизаторы гидравлические телескопические	независимая пружинная с поперечными рычагами, амортизаторы гидравлические телескопические
задняя	на продольных полуэллиптических рессорах, амортизаторы гидравлические телескопические	на продольных полуэллиптических рессорах, амортизаторы гидравлические телескопические
Тормоза:		
рабочий	барабанный на все колеса с гидравлическим приводом	барабанный на все колеса с гидравлическим приводом и двумя гидровакуумными усилителями
стояночный	барабанный с механическим приводом на трансмиссию	барабанный с механическим приводом на задние колеса
Число колес	4+1	4+1
Размер шин	7,00—15	185R15
Давление воздуха в шинах колес, кгс/см <sup>2</sup> :		
передних	2,2	3,2
задних	2,5	3,7
Заправочные объемы, л, и рекомендуемые эксплуатационные материалы:		

## РАФ-977ДМ

## РАФ-2203

топливный бак . . . . .	55, бензин А-72	55, бензин АИ-93
система охлаждения двигателя . . . . .	14 антифриз или вода	13,5
система смазки двигателя . . . . .	6,2, М-8В <sub>1</sub> или М-8Б <sub>1</sub>	6,0 летом М-12Г <sub>1</sub> или М-12 ГИ, зимой М-8Г <sub>1</sub> или М-8ГИ, все-сезонно М-6 <sub>3</sub> /10Г <sub>1</sub> или М-10ГИ
картер коробки передач . . . . .	0,8 ТСП-14 или ТАп-15В	0,95
картер рулевого механизма . . . . .	0,25 ТСП-14 или ТАп-15В	0,4
картер ведущего моста . . . . .	1,2 масло для гипонидных передач	0,9
гидравлическая система тормозов и сцепления . . . . .	0,7 тормозная жидкость БСК	0,98
воздушный фильтр . . . . .	0,15 масло для двигателя	0,45
амортизаторы . . . . .	два передних по 0,14 и два задних по 0,23 масло веретенное АУ	два передних по 0,14 и два задних по 0,21
бачок омывателя ветрового стекла . . . . .	1,5 жидкость НИИСС-4 в смеси с водой	1,0
Масса агрегатов, кг:		
двигатель с оборудованием и сцеплением . . . . .	205	204
коробка передач . . . . .	27	26
передний мост . . . . .	112	105
задний мост . . . . .	89	92
карданные валы . . . . .	14	13,5
кузов . . . . .	880	890
колесо в сборе с шиной . . . . .	27	25,2
радиатор . . . . .	12,5	9,8