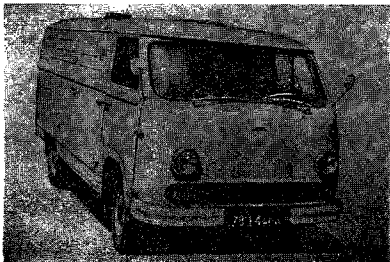


## АВТОМОБИЛЬ ЕрАЗ-762 (4×2)

Автомобиль-фургон ЕрАЗ-762 выпускает Ереванский автомобильный завод с 1966 г. на базе РАФ-977Д.

Кузов — закрытый, цельнометаллический, вагонного типа, четырехдверный. В грузовом помещении имеются одна боковая и одна задняя одностворчатые двери.

Грузоподъемность, кг . . . .	1 000
Собственный вес в снаряженном состоянии, кг . . . .	1 550
В том числе:	
на переднюю ось . . . .	890
» заднюю   » . . . .	660



Автомобиль ЕрАЗ-702

Полный вес, кг . . . . .	2 700
В том числе:	
на переднюю ось . . . . .	1 250
» заднюю » . . . . .	1 450
Габаритные размеры, мм:	
длина . . . . .	4 900
ширина . . . . .	1 790
высота . . . . .	2 050
Внутренние размеры кузова, мм:	
длина . . . . .	3 285
ширина . . . . .	1 640
высота . . . . .	1 350
Погрузочная высота, мм . . . . .	650
Площадь пола кузова, м <sup>2</sup> . . . . .	5,4
Объем кузова, м <sup>3</sup> . . . . .	7,3
Углы свеса, град:	
передний . . . . .	27
задний . . . . .	18

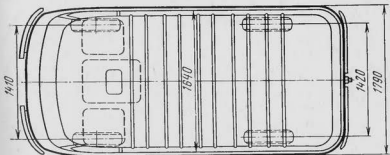
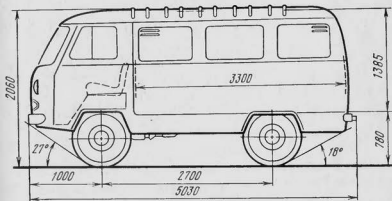
## Автомобиль ЕрАЗ-762А (4×2)

Автомобиль-фургон выпускается Ереванским автомобильным заводом с 1971 г. С 1966 до 1971 г. выпускался автомобиль-фургон ЕрАЗ-762, который отличался в основном конструкцией кузова.

Кузов — закрытый цельнометаллический, вагонного типа, четырехдверный. В грузовом помещении одна боковая и задняя одностворчатая двери. Изготавливается на базе агрегатов автомобиля ГАЗ-21 «Волга».

Грузоподъемность, кг . . . . .	1000
Собственная масса, кг . . . . .	1450
В т. ч. на переднюю ось . . . . .	850
» заднюю   » . . . . .	590
Полная масса, кг . . . . .	2600
В т. ч. на переднюю ось . . . . .	1190
» заднюю   » . . . . .	1410
Дорожные просветы, мм:	
под передней осью . . . . .	230
» задней   » . . . . .	205
Радиус поворота, м:	
по оси следа внешнего переднего колеса . . . . .	6,5
наружный габаритный . . . . .	6,8
Максимальная скорость, км/ч . . . . .	100
Контрольный расход топлива при скорости 50 км/ч, л/100 км	10

Остальные данные см. автобус РАФ-977ДМ



Автомобиль ЕрАЗ-762А

**Автобусы малого класса РАФ-977ДМ  
и РАФ-2203 «Латвия» (4×2)**

Автобус РАФ-977ДМ выпускался Рижским опытным автобусным заводом с 1969 до 1976 г.; с 1976 г. выпускается автобус РАФ-2203. Кузов автобуса — цельнометаллический с несущим основанием, четырехдверный (две двери в переднем отделении, одна боковая для входа в салон и одна сзади).

Модификации автобуса РАФ-977ДМ: РАФ-977ИМ (медицинский), РАФ-977ЕМ (туристский, выпускался до 1974 г.). С 1961 до 1969 г. выпускался автобус РАФ-977. Модификация автобуса РАФ-2203 — РАФ-22032 (маршрутное такси) отличается измененной планировкой сидений, наличием устройства для управления дверью пассажирского помещения и двигателем, рассчитанным для работы на бензине А-76.

	РАФ-977ДМ	РАФ-2203
Число мест . . . . .	10	11
Собственная масса, кг . . . . .	1675	1670
В т. ч. на переднюю ось . . . . .	920	970
» заднюю » . . . . .	755	700
Полная масса, кг . . . . .	2545	2630
В т. ч. на переднюю ось . . . . .	1230	1240
» заднюю » . . . . .	1315	1390
Дорожные просветы, мм:		
под передней осью . . . . .	230	190
» задней » . . . . .	205	180
Радиус поворота, м:		
по оси следа внешнего переднего колеса	6,5	5,9
наружный габаритный	6,8	6,6
Максимальная скорость, км/ч . . . . .	110	120
Тормозной путь со скорости 60 км/ч, м . . . . .	23	25,8
Контрольный расход топлива при скорости 40 км/ч, л/100 км . . . . .	12	
Двигатель . . . . .	ЗМЗ-977 карбюраторный, четырехтактный, четырецилиндровый	ЗМЗ-2203
Диаметр цилиндра и ход поршня, мм . . . . .	92×92	
Рабочий объем, л . . . . .	2,445	
Степень сжатия . . . . .	6,7	8,2
Порядок работы цилиндров . . . . .	1—2—4—3	
Максимальная мощность, л. с. . . . .	75 при 4000 об/мин	95 при 4500 об/мин

	РАФ-977ДМ	РАФ-2203
Максимальный крутящий момент, кгс·м	17 при 2200 об/мин К-124	19 при 2200 — 2400 об/мин К-126Г
Карбюратор		12 В
Электрооборудование		6СТ-60
Аккумуляторная батарея	Р119	Р119-Б
Прерыватель-распределитель		Б115
Катушка зажигания		
Свечи зажигания	А14У	А11Б
Генератор	Г12	Г250-Е1
Реле-регулятор	РР24	РР350
Стартер	СТ21	СТ230-Б
Сцепление		однодисковое сухое
Коробка передач	трехступенчатая с синхронизаторами на II и III передачах	четырехступенчатая с синхронизаторами на всех передачах переднего хода
Главная передача		одинарная гипоидная
Передаточные числа:		
коробки передач	I—3,115; II—1,772; III—1,00; З.Х.—3,738	I—3,50; II—2,26; III—1,45; IV—1,00; З.Х.—3,54
главной передачи	4,55	4,1
Рулевой механизм	глобоидальный червяк с двухгребневым роликом, передаточное число 18,2	глобоидальный червяк с трехгребневым роликом, передаточное число 19,1
Подвеска:		
передняя	независимая пружинная с поперечными рычагами, амортизаторы гидравлические телескопические	
задняя	на продольных полуэллиптических рессорах, амортизаторы гидравлические телескопические	
Тормоза:		
рабочий	барабанный на все колеса с гидравлическим приводом	барабанный на все колеса с гидравлическим раздельным приводом и двумя гидровакуумными усилителями
стояночный	барабанный с механическим приводом на трансмиссию	барабанный с механическим приводом на задние колеса
Число колес		4+1
Размер шин	7,00-15	185-355 (7.35-14)
Давление воздуха в шинах, кгс/см <sup>2</sup> :		
передних колес	2,2	3,2
задних »	2,5	3,4
Заправочные объемы, л, и рекомендуемые эксплуатационные материалы:		
топливный бак	55 бензин А-72	55 бензин АИ-93

РАФ-977ДМ

РАФ-2203

система охлаждения двигателя . . . . .	14	11,5
» смазки » . . . . .	6,2	6
	летом М12Г <sub>1</sub> или М12ГИ, зимой М8Г <sub>1</sub> или М8ГИ, всесезонное—М6з/10Г <sub>1</sub>	
картер коробки передач . . . . .	0,8	0,95
» рулевого механизма . . . . .	0,25	0,3
» ведущего моста . . . . .	1,2	0,9
	масло для гипондных передач	
гидравлическая система тормозов и сцепления . . . . .	0,7	0,98
	тормозная жидкость «Нева»	
воздушный фильтр . . . . .	0,15	0,55
	масло для двигателя	
амортизаторы . . . . .	два передних по 0,14 и два задних по 0,23	два передних по 0,14 и два задних по 0,21
	масло веретенное АУ	
бачок омывателя ветрового стекла . . . . .	1,5	1,5
	жидкость НИИСС-4 в смеси с водой	

Масса агрегатов, кг:

двигатель с оборудованием и сцеплением . . . . .	205	180
коробка передач . . . . .	27	25
передний мост . . . . .	112	100
задний » . . . . .	89	85
карданные валы . . . . .	14	12
кузов . . . . .	880	890
колесо в сборе с шиной . . . . .	27	19
радиатор . . . . .	12,5	10

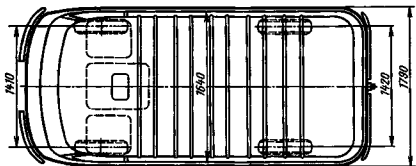
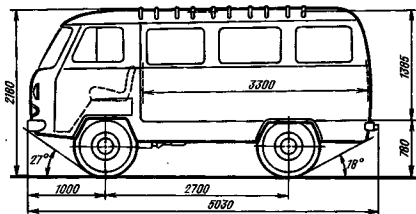
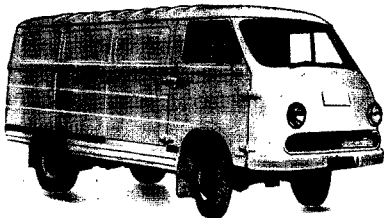
## Автомобиль ЕрАЗ-762В (4×2)

Автомобиль-фургон выпускается Ереванским автомобильным заводом с 1979 г. С 1966 до 1971 г. выпускался автомобиль-фургон ЕрАЗ-762, который отличался в основном конструкцией кузова, с 1971 до 1976 г. — автомобиль ЕрАЗ-762А и с 1976 до 1979 г. — ЕрАЗ 762Б. Кузов закрытый, цельнометаллический, вагонного типа, четырехдверный. В грузовом помещении одна боковая и задняя одностворчатая двери. Изготавливается на базе агрегатов автомобилей «Болга».

Грузоподъемность, кг . . . . .	1150
Собственная масса, кг . . . . .	1475
В том числе на переднюю ось . . . . .	880
» заднюю      » . . . . .	595
Полная масса, кг . . . . .	2625
В том числе на переднюю ось . . . . .	1210
» заднюю      » . . . . .	1415
Дорожные просветы под осью, мм:	
передней . . . . .	230
задней . . . . .	205
Радиус поворота, м:	
по оси следа внешнего переднего	
колеса . . . . .	6,5
наружный габаритный . . . . .	6,7
Максимальная скорость, км/ч . . . . .	110
Контрольный расход топлива при	
скорости 50 км/ч, л/100 км . . . . .	12

Остальные данные см. автобус РАФ-2203.





Автомобиль ЕрАЗ-762В